

# Il voto a Roma per reddito

(Elezioni politiche 2022 – Camera dei Deputati)



**Franco Mostacci, ricercatore statistico e analista socio-economico**

[www.francomostacci.it](http://www.francomostacci.it)

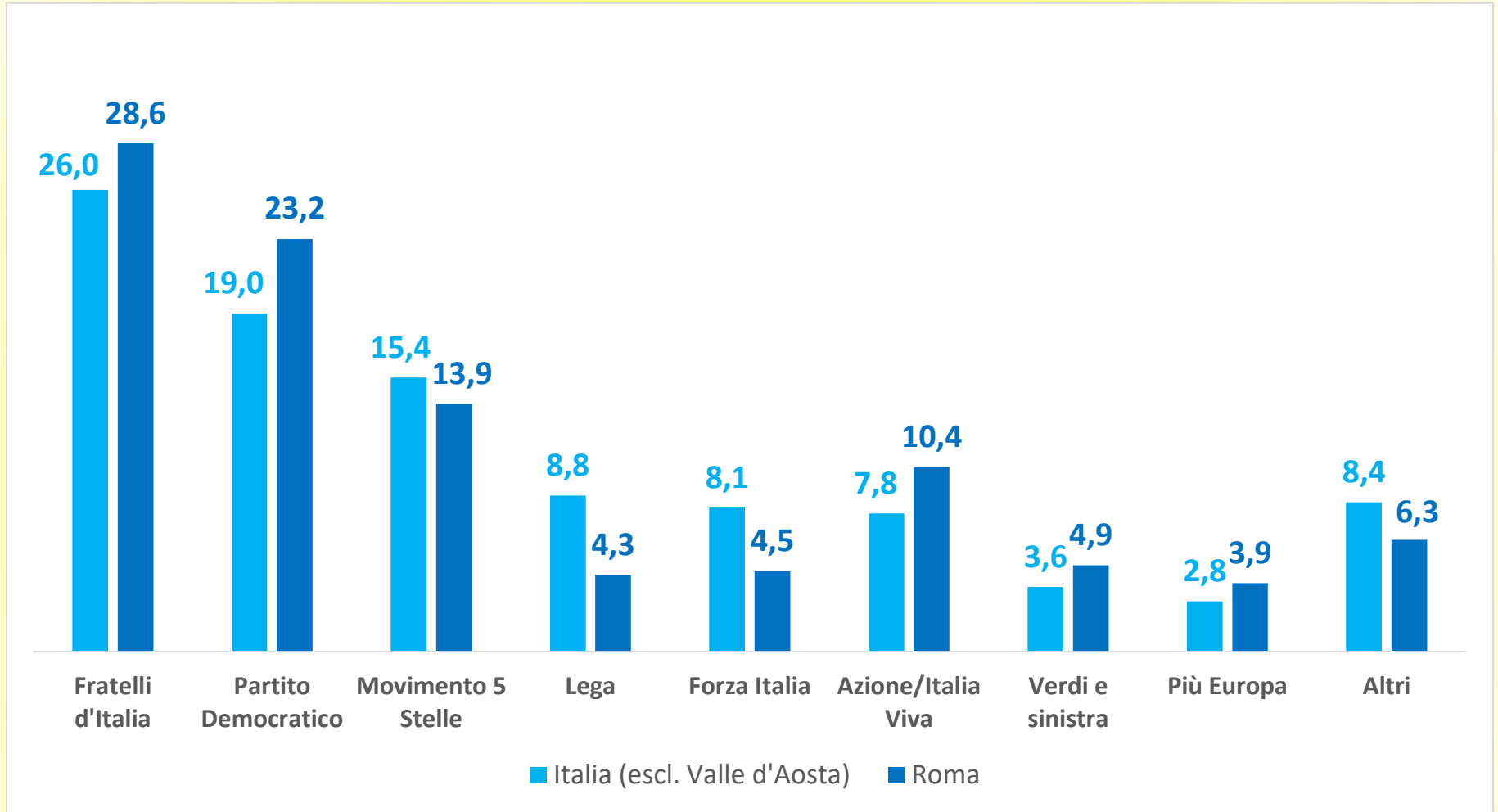
**Twitter: @frankoball**

# Redditi lordi Irpef (anno 2021) a Roma

CAP	Muni- cipio	Zona	Contri- buenti	% Contrib. <10mila €	Reddito medio	Reddito I quinto	Reddito V quinto	Lav_Dip	Pensione	Composizione % reddito				Indice concentr.	Rapporto Interquint.
										Lav_Aut	Imprendit.	Fabbric.	Partecipaz.		
00197	II	Parioli, Villa Borghese	13.721	23	72.039	4.203	248.765	39	22	19	1	9	10	0,618	59,2
00187	I	Barberini, Piazza di Spagna, Venti settembre	6.231	23	66.941	4.166	233.211	46	22	12	1	13	7	0,633	56,0
00198	II	Salario, Trieste	20.499	21	59.459	4.018	187.220	45	25	14	1	6	8	0,577	46,6
00186	I	Centro storico	11.337	31	59.070	4.010	212.648	44	23	15	1	10	7	0,663	53,0
00193	I	Prati, Borgo	4.944	25	56.083	4.203	184.443	41	27	13	1	7	10	0,606	43,9
00191	XV	Tor di quinto, Due Ponti, Ponte Milvio	14.760	24	51.523	4.070	159.354	46	26	14	2	6	5	0,577	39,2
00161	II	Nomentano, Policlinico, Università	9.703	21	48.187	4.087	138.374	47	31	10	1	6	5	0,535	33,9
00195	XIV	Quartiere della Vittoria, Circonvallazione Trionfale	17.317	22	46.886	3.973	139.444	43	31	14	1	6	5	0,551	35,1
00184	I	Monti, Celio	9.492	24	46.497	4.164	137.847	49	31	10	1	6	4	0,554	33,1
00196	II	Villaggio olimpico, Flaminio	10.961	22	45.351	4.119	135.121	48	28	12	1	7	4	0,550	32,8
00199	II	Villa Ada	31.109	22	43.719	4.135	121.868	51	30	10	1	5	4	0,517	29,5
00136	XIV	Medaglie d'oro, Balduina, Quartiere Trionfale	30.100	22	42.562	4.031	118.064	47	33	10	1	5	4	0,513	29,3
00144	IX	Europa (EUR), Torrino, Mostacciano, Tor di Valle, Tre Fontane	35.518	18	42.298	4.889	110.619	58	29	5	1	4	2	0,472	22,6
00192	I	Cola di Rienzo	9.526	25	41.131	4.129	122.228	43	32	11	1	7	5	0,549	29,6
00162	IV	Piazza Bologna, Stazione tiburtina, Monti tiburtini, Pietralata	17.448	21	39.712	4.048	106.953	51	32	8	1	5	3	0,494	26,4
00153	I	Trastevere, Testaccio, Ripa, Aventino, S. Saba	19.576	26	39.381	4.341	119.356	49	29	10	2	6	4	0,566	27,5
00142	VIII	Grottaferrata, Vigna Murata, Tre Fontane,	30.869	18	36.767	4.867	88.159	55	35	4	1	3	1	0,433	18,1
00151	XII	Colli Portuensi	23.027	22	36.289	4.267	94.496	53	33	6	2	4	2	0,485	22,1
00165	XIII	Aurelio, Cavalleggeri	24.816	26	35.818	4.215	99.138	50	31	9	2	6	3	0,521	23,5
00147	VIII	Ardeatino, Navigatori, Tor Marancia	15.758	22	34.793	4.372	87.806	55	34	4	2	4	2	0,469	20,1
00137	III	Casal Boccone, Monte Sacro Alto	31.407	21	33.916	4.093	81.655	55	33	5	2	3	2	0,449	20,0
00152	XII	Gianicolense, Donna Olimpia, Villa Pamphili	32.498	24	33.792	4.260	88.492	53	33	6	1	5	2	0,495	20,8
00135	XIV	Ottavia, Santa Maria della Pietà, Trionfale, Della Vittoria	52.339	28	33.489	4.241	96.825	52	28	11	2	5	4	0,553	22,8
00183	VII	Appio Latino	18.602	23	33.487	4.266	83.199	55	33	5	1	4	2	0,467	19,5
00127	IX	Vitinia, Mezzocammino	10.159	20	32.936	4.377	76.234	73	18	3	2	3	2	0,432	17,4
00124	X	Casal Palocco, Infernetto, Castel Fusano, Castel Porziano, Lido di Castel Fusano	30.027	25	32.361	4.230	84.826	61	27	3	2	4	2	0,504	20,1
00189	XV	La Giustiniana, Tomba di Nerone, Grottarossa, Tor di Quinto	24.004	29	32.102	4.359	90.249	52	29	8	2	5	3	0,541	20,7
00141	III	Montesacro, Montesacro Alto, Val Melaina, Conca d'oro, Sacco Pastore	34.624	23	32.054	4.165	77.125	56	32	5	1	4	2	0,456	18,5
00179	VII	Colli Albani, Caffarella	28.660	23	31.956	4.257	77.103	56	32	5	1	4	2	0,459	18,1
00143	IX	Laurentino, Cecchignola, Fonte Ostiense (Z.XXIV)	27.924	21	31.705	4.363	73.584	56	36	3	1	3	1	0,437	16,9
00182	VII	San Giovanni, Tuscolano	14.641	23	31.529	4.142	76.296	55	32	6	1	4	2	0,460	18,4
00128	IX	Castel di Decima, Castel Porziano, Spinaceto, Tor de' Cenci, Torrino, Vallerano	28.003	23	29.930	4.393	71.554	59	32	3	1	3	1	0,459	16,3
00178	VII	Appio Claudio, Appio Pignatelli Capannelle	17.305	25	29.433	4.361	71.266	59	28	4	2	5	2	0,468	16,3
00185	IV	Tiburtina, San Lorenzo, Esquilino, Castro Pretorio	22.097	31	29.255	4.389	77.774	55	30	6	1	5	2	0,517	17,7
00145	VIII	Ostiense	13.464	23	29.197	4.341	65.198	58	33	3	1	3	1	0,427	15,0
00181	VII	Appio Latino, Tuscolano	20.115	24	28.929	4.441	66.165	60	31	3	1	4	1	0,439	14,9
00149	XI	Portuense	26.030	24	28.807	4.392	64.819	54	36	3	2	4	1	0,432	14,8
00164	XII	Gianicolense, Valle dei Casali, Bravetta, Buon Pastore	9.690	26	28.007	4.472	67.648	53	34	5	2	5	2	0,466	15,1
00174	VII	Tuscolana, Subaugusta	22.449	24	27.732	4.395	61.741	58	32	3	2	4	1	0,429	14,0
00167	XIII	Aurelio, Boccea, Casalotti	27.011	26	27.463	4.612	64.448	55	34	4	2	4	1	0,453	14,0
00154	VIII	Garbatella	21.276	25	27.426	4.518	63.500	60	31	3	1	3	1	0,447	14,1
00139	III	Val Melaina, Tor San Giovanni, Tufello, Bufalotta	58.970	25	26.800	4.483	60.028	56	35	4	1	3	1	0,433	13,4
00123	XV	La Storta, Isola Farnese, S. Maria di Galeria, Cesano	29.060	31	26.561	4.648	70.983	60	27	4	2	4	2	0,516	15,3
00163	XII	La Pisana	13.304	26	26.021	4.447	59.650	59	29	4	2	4	2	0,444	13,4
00134	IX	Castel di Leva, Torricola	19.289	24	25.441	4.457	54.372	70	22	2	2	3	1	0,414	12,2
00125	X	Acilia Sud, Malafede	35.080	26	25.313	4.579	56.640	64	27	2	2	3	1	0,433	12,4
00173	VII	Anagnina, Romanina, Tor Vergata	33.185	23	24.958	4.475	50.435	63	30	1	1	3	1	0,388	11,3
00122	X	Lido di Ostia Levante	25.622	26	24.665	4.404	52.323	56	36	2	1	3	1	0,412	11,9
00157	IV	Portonaccio, Pietralata	13.015	26	24.249	4.530	50.731	58	34	3	1	3	1	0,408	11,2
00118	VII	Casal Morena	19.280	26	24.231	4.375	52.088	62	28	2	2	4	2	0,418	11,9
00159	IV	Casal Bertone, Casal Bruciato	27.410	27	23.371	4.573	49.578	59	33	3	1	3	1	0,410	10,8
00155	IV	Tor Cervara, Tor Sapienza Tiburtino III, Colli Aniene	40.654	25	23.042	4.576	46.884	58	34	2	2	3	1	0,391	10,2
00168	XIV	Monti di Primavalle, Torrevecchia	41.027	28	22.881	4.793	50.639	60	32	3	2	3	1	0,424	10,6
00146	XI	Marconi, Pian due Torri, Magliana	39.906	28	22.727	4.725	48.601	60	33	2	1	3	1	0,413	10,3
00156	IV	Casal de' Pazzi, Ponte Mammolo, San Basilio	27.412	29	22.726	4.611	50.662	59	34	3	2	2	1	0,431	11,0
00138	III	C. Giubileo, Fidene, Marcigliana, Serpentara, Settebagni, Bufalotta	18.695	28	22.343	4.668	48.215	64	27	3	2	3	2	0,413	10,3
00175	VII	Quadraro, Don Bosco, Aeroporto Centocelle	30.607	26	22.283	4.650	44.505	61	34	1	1	3	1	0,381	9,6
00121	X	Lido di Ostia Ponente	26.989	29	22.036	4.687	48.059	56	37	2	2	3	1	0,420	10,3
00148	XI	Ponte Galeria, Trullo, Magliana Vecchia, Corviale	38.808	28	22.018	4.740	48.164	64	27	2	2	3	2	0,416	10,2
00131	IV	Settecamini, Torrance	14.357	26	21.981	4.408	43.874	71	21	1	2	3	1	0,382	10,0
00176	V	Prenestino-Labicano, Pigneto	31.804	32	21.894	4.487	48.727	62	30	3	1	3	1	0,435	10,9
00177	V	Torignattara, Casilino	36.801	29	21.877	4.579	45.661	57	35	2	1	3	1	0,405	10,0
00166	XIII	Montespaccato, Castel di Guido, Casalotti	60.890	29	21.875	4.637	48.709	65	24	2	3	4	2	0,424	10,5
00158	IV	Pietralata	9.423	28	21.800	4.778	46.675	58	34	2	1	3	1	0,406	9,8
00188	XV	Labaro, Prima porta	21.280	31	21.079	4.676	48.452	64	27	2	2	3	1	0,434	10,4
00169	VI	Torre Spaccata, Torre Maura	21.878	27	20.907	4.717	41.879	62	32	1	2	3	1	0,376	8,9
00171	V	Prenestino-Centocelle	23.463	29	20.509	4.691	42.794	62	32	2	2	3	1	0,393	9,1
00126	X	Acilia Nord, Dragona	18.925	29	20.451	4.704	42.831	65	28	1	2	3	1	0,395	9,1
00172	V	Centocelle, Togliatti, Alessandrino	34.039	29	20.268	4.557	41.762	63	30	2	2	3	1	0,389	9,2
00132	VI	Borghesiana, Lunghezza, San Vittorino, Acqua vergine	64.681	30	19.043	4.678	39.963	72	20	1	3	3	2	0,385	8,5
00133	VI	Torre Angela, Torre Gaia, Torrenova, Tor Bella Monaca	69.325	32	18.970	4.707	41.240	66	26	2	2	3	1	0,400	8,8
00119	X	Ostia Antica (*)	29.721	53	16.388	4.007	51.349	54	31	2	1	9	2	0,555	12,8
<b>Roma</b>			<b>1.875.995</b>	<b>28</b>	<b>28.646</b>	<b>4.279</b>	<b>73.032</b>	<b>56</b>	<b>30</b>	<b>5</b>	<b>2</b>	<b>4</b>	<b>2</b>	<b>0,495</b>	<b>17,1</b>

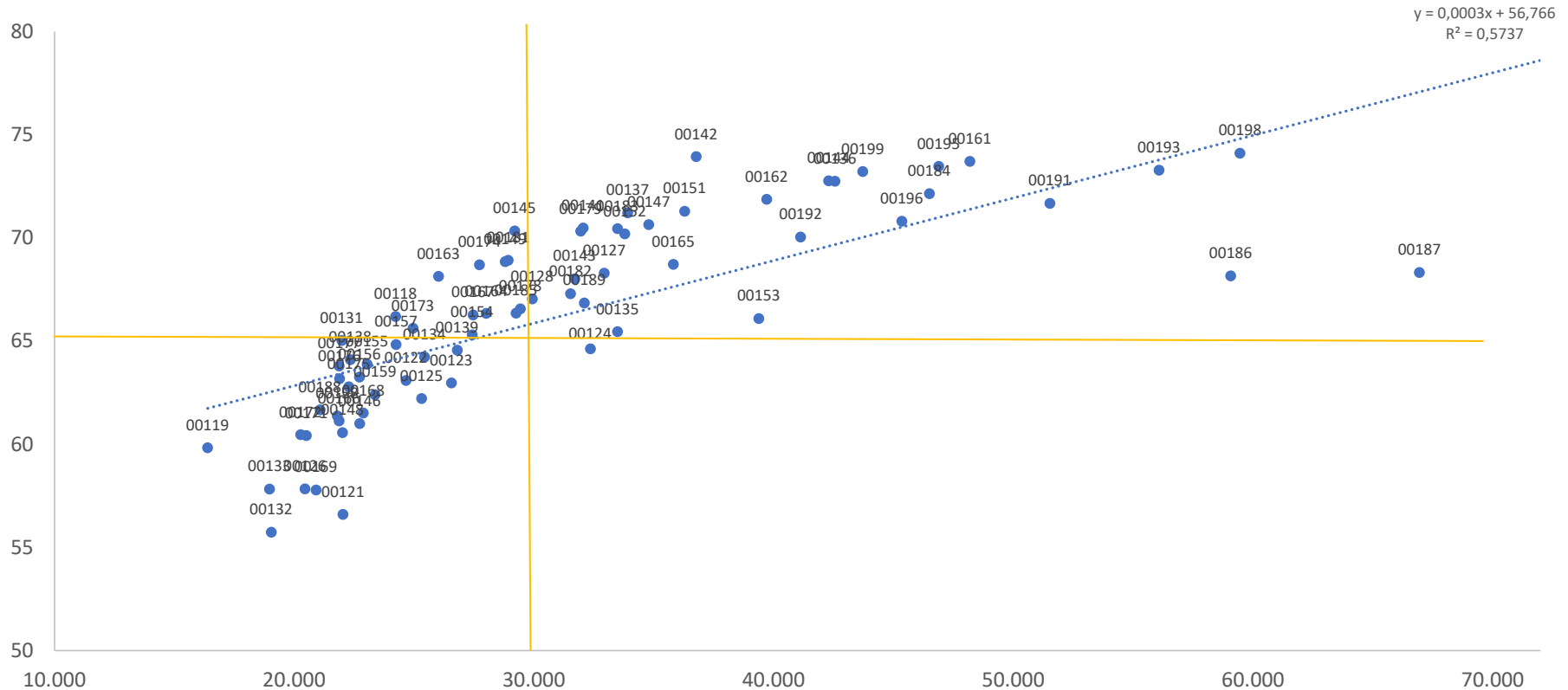
Fonte: Elaborazione su dati MEF-Dipartimento delle Finanze

# Camera dei Deputati 2022 (plurinominale)



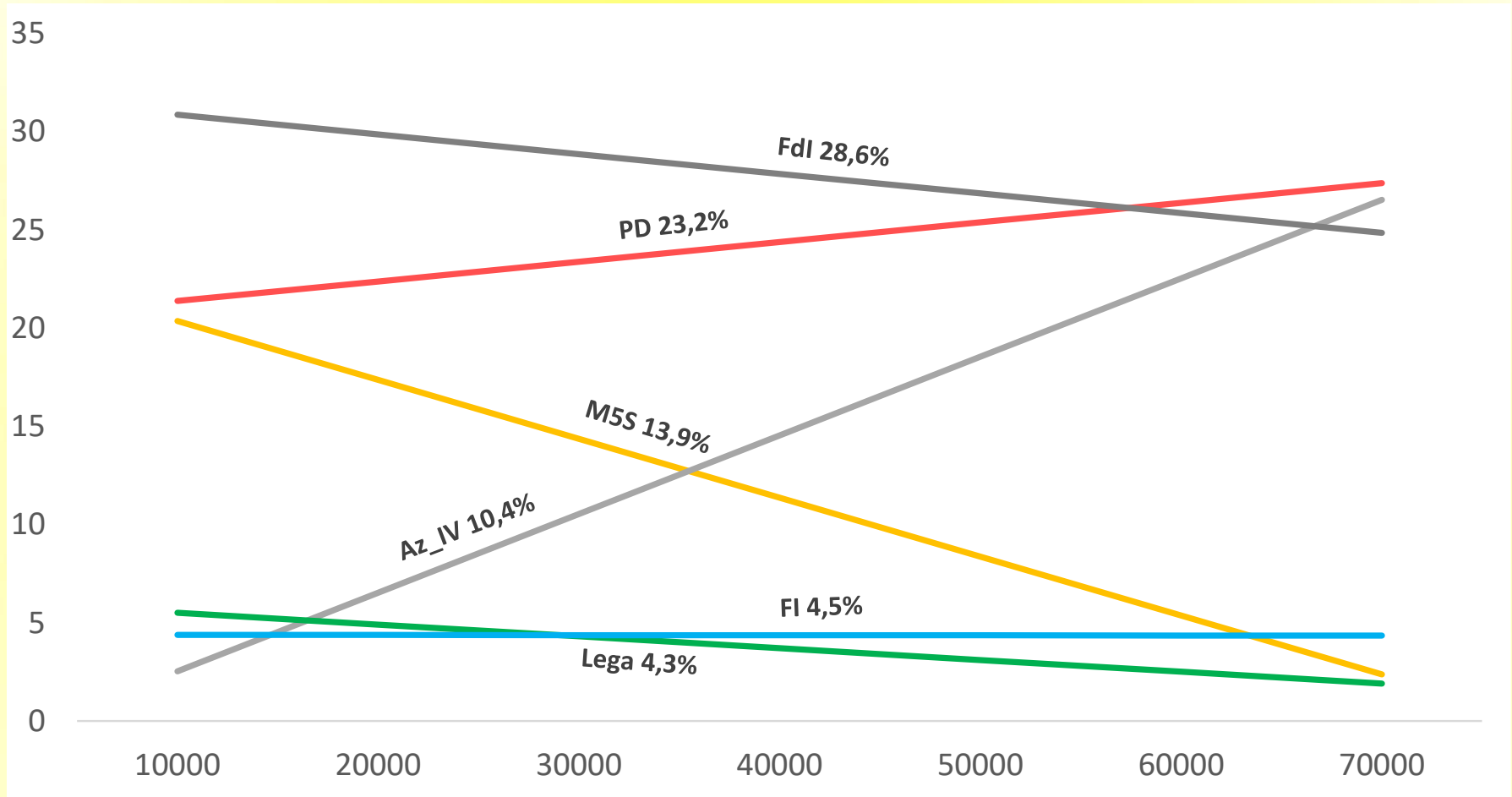
A Roma Fratelli d'Italia, Partito Democratico, Azione/Italia Viva, Alleanza Verdi e Sinistra e Più Europa hanno conseguito un risultato migliore della media nazionale.

# L'affluenza a Roma rispetto al reddito



L'affluenza è stata del 65,3%, più alta della media nazionale (63,9%) ed aumenta al crescere del reddito. Il valore minore è stato registrato a Borghesiana, Lunghezza, San Vittorino, Acqua Vergine (00132). Inferiore rispetto al valore atteso al Centro Storico (00186) e a Barberini, Piazza di Spagna, Venti settembre (00187)

# Le preferenze rispetto al reddito a Roma



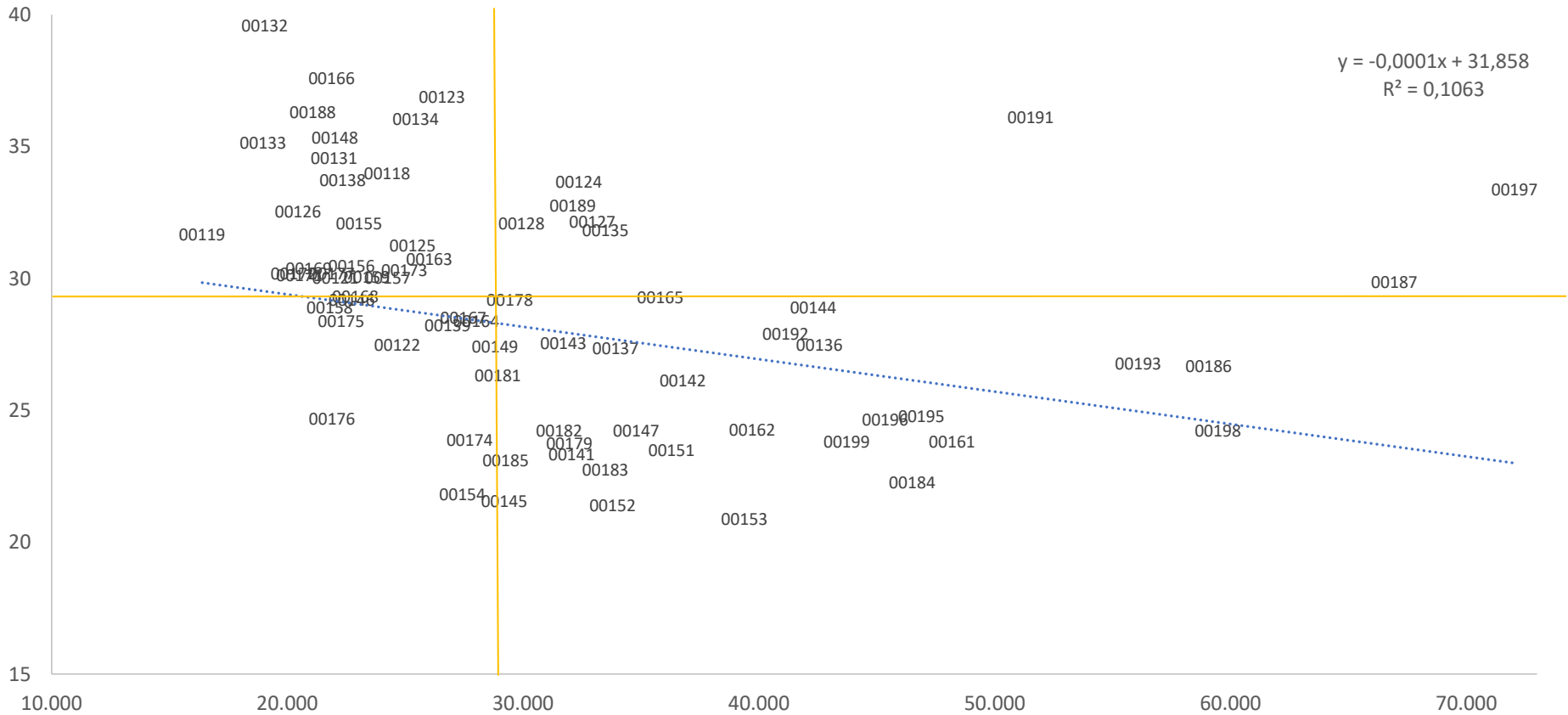
A Roma, dove raccoglie i maggiori consensi, FdI ha più voti nelle zone a minor reddito, come accade anche per M5S (con la pendenza maggiore) e Lega. Azione/Italia Viva ha più voti nelle zone più agiate e anche il PD ha una leggera tendenza in tal senso

# Il reddito «caratteristico» degli elettori di Roma



Gli elettori con reddito «caratteristico» mediamente più elevato sono quelli di Azione-Italia Viva, seguiti da Noi Moderati e dal centrosinistra (superiore a Forza Italia e Fratelli d'Italia). Il reddito «caratteristico» più basso è del Movimento 5 Stelle, di poco inferiore alla Lega.

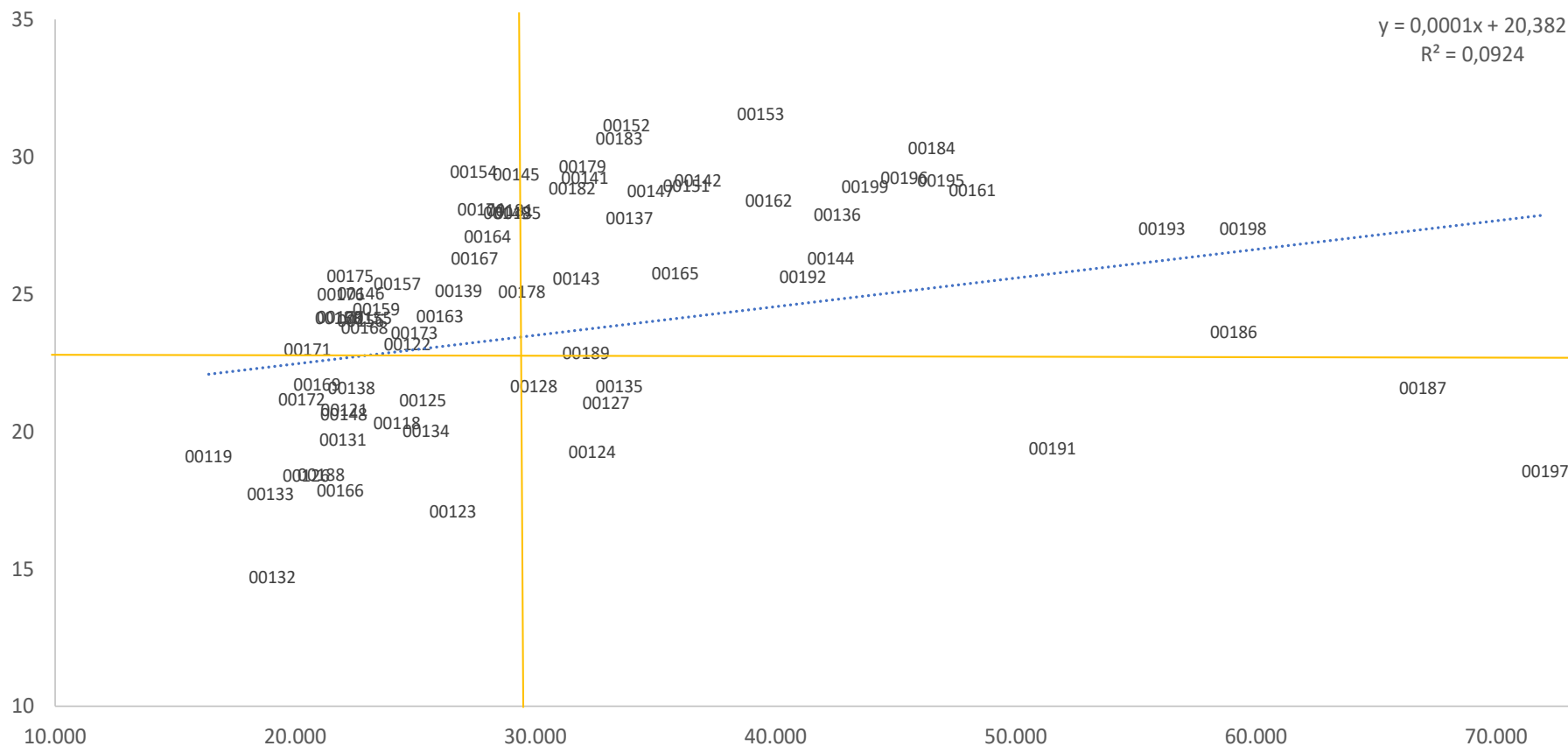
# Le preferenze rispetto al reddito - Fratelli d'Italia



Fdi raccoglie più consensi nelle zone a minor reddito (quadrante in alto a sinistra), ma il voto è alquanto disperso. Meglio di quanto atteso a Tor Di Quinto, Due Ponti, Ponte Milvio (00191), Parioli, Villa Borghese (00197) e Barberini, Piazza di Spagna, Venti settembre (00187)



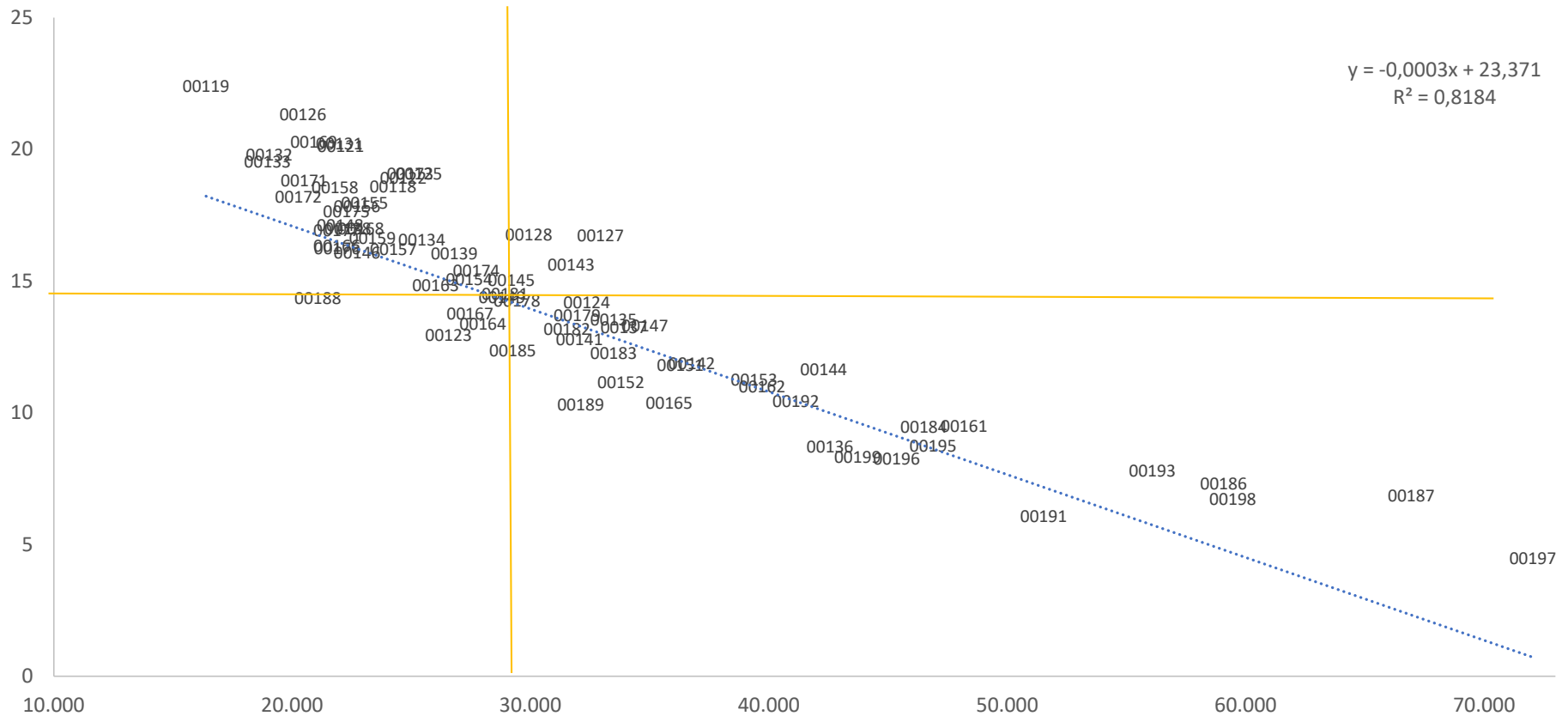
# Le preferenze rispetto al reddito – Partito Democratico



Il Partito Democratico a Roma ha una leggera tendenza a intercettare maggiormente il voto degli elettori con più alto reddito, ma la situazione è alquanto variegata, con percentuali basse a Borghesiana, Lunghezza, San Vittorino, Acqua vergine (00132) ma anche a Parioli, Villa Borghese (00197)

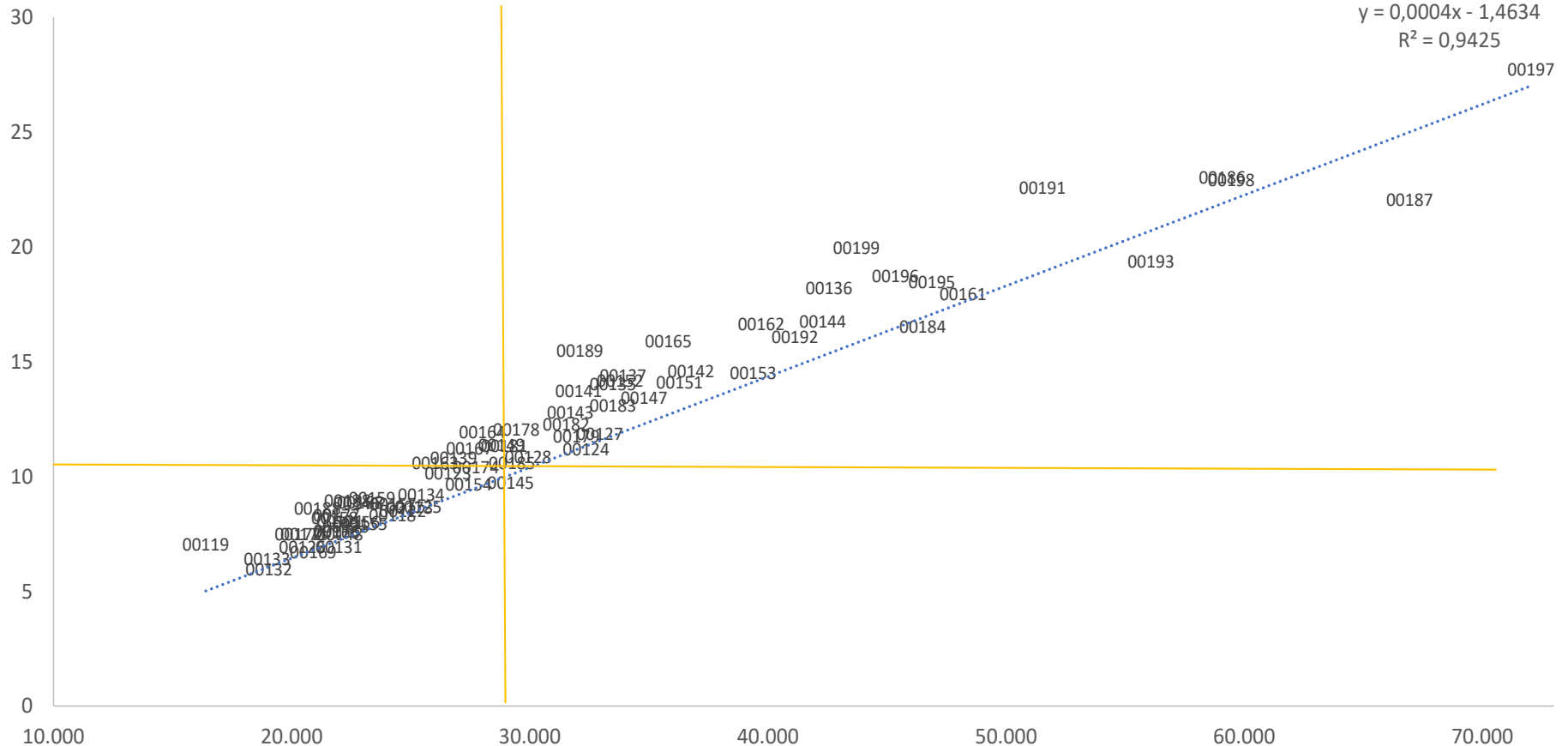


# Le preferenze rispetto al reddito – Movimento 5 Stelle



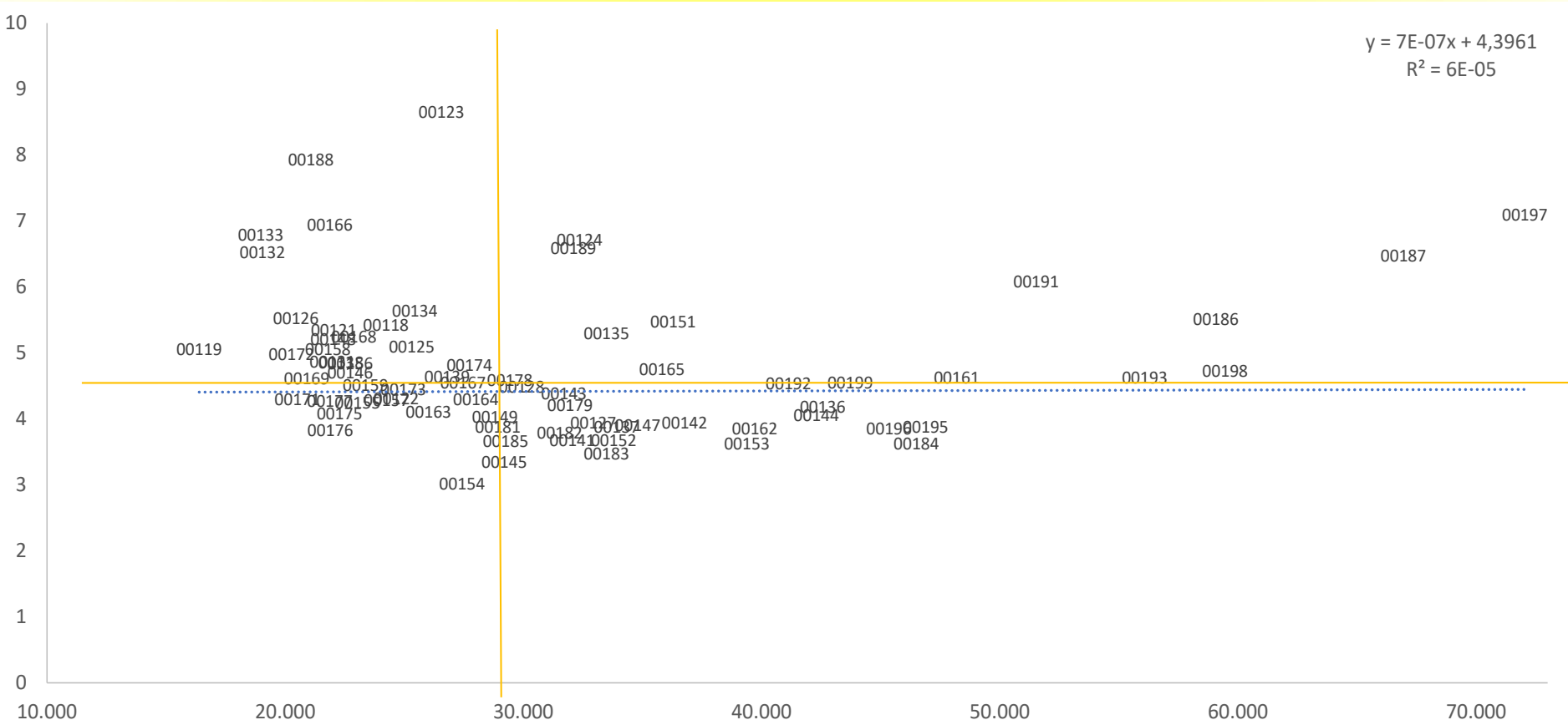
Le percentuali del Movimento 5 Stelle sono superiori nelle zone a minor reddito, con valori maggiori a Ostia Antica (00119), Acilia nord, Dragona (00126), Torre Spaccata, Torre Maura (00169) e Ostia (00121 e 00122)

# Le preferenze rispetto al reddito – Azione/Italia Viva



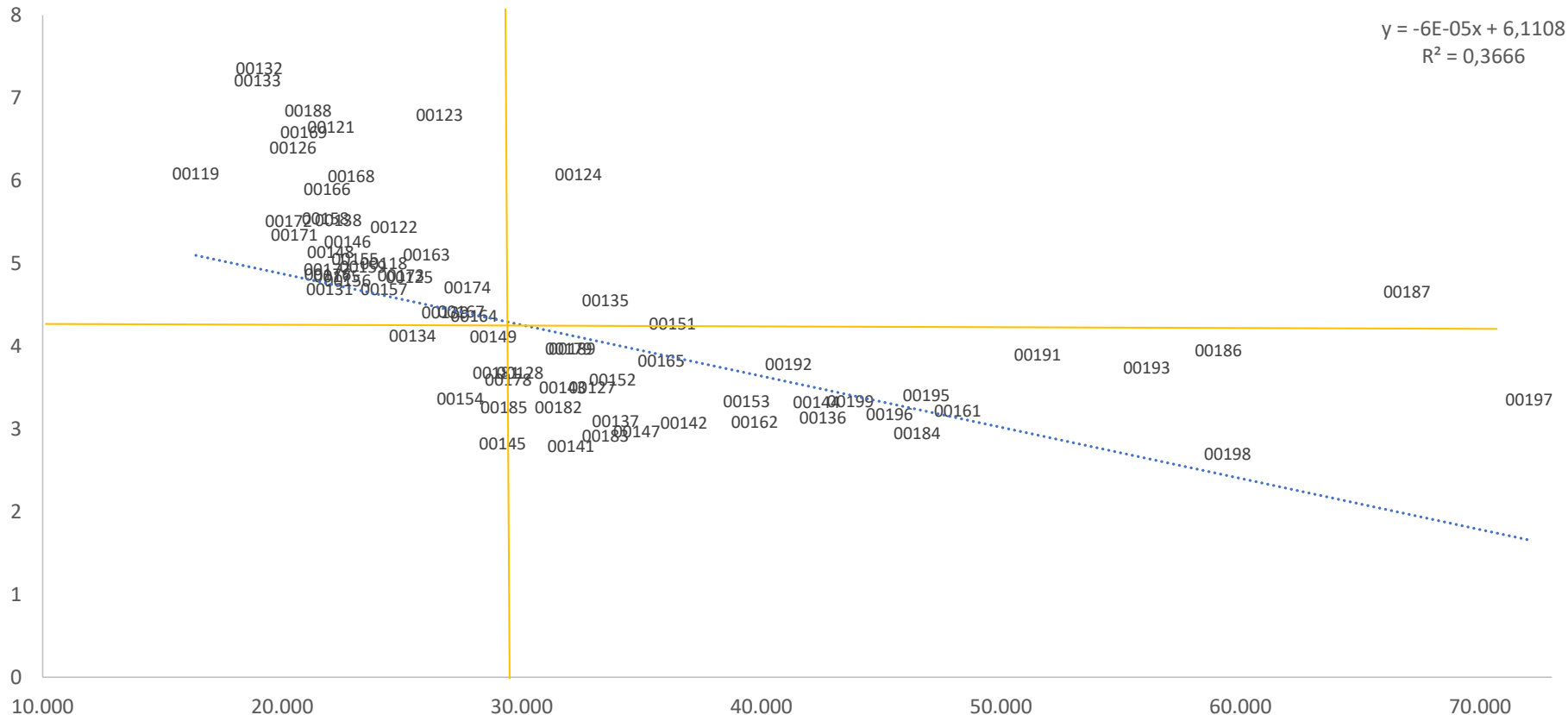
Azione/Italia Viva trova i maggiori consensi nelle zone a maggior reddito (quadrante in alto a destra), superando il 25% a Parioli, Villa Borghese (00197) e il 20% in zone centrali del I e II municipio

# Le preferenze rispetto al reddito – Forza Italia



L'elettorato di Forza Italia è alquanto indifferente rispetto al reddito a Roma. Contrastano l'8,3% a La Storta, Isola Farnese, S. Maria di Galeria, Cesano (00123) e, quasi a parità di reddito, il 2,7% a Garbatella (00154).

# Le preferenze rispetto al reddito - Lega



La Lega ha un maggior numero di voti nelle zone a minor reddito (quadrante in alto a sinistra), ma va bene anche nel I municipio (00186, 00187, 00193) a Tor Di Quinto, Due Ponti, Ponte Milvio (00191) e Parioli, Villa Borghese (00197)

# Avvertenze

- ✓ *Il reddito Irpef 2021 considerato è lordo e non comprende i contribuenti con reddito nullo*
- ✓ *L'associazione delle sezioni elettorali al Cap è stata effettuata a partire dallo stradario elettorale di ciascuna città*
- ✓ *Se in una sezione elettorale ricadono più Cap è stato scelto quello prevalente*
- ✓ *Ad ogni elettore è stato attribuito il reddito medio del Cap in cui risiede*
- ✓ *I voti per sezione elettorale sono quelli non ufficiali messi a disposizione dagli uffici elettorali comunali*
- ✓ *L'analisi riflette le disuguaglianze dei redditi tra i diversi Cap di ogni città, ma non quelle che sussistono all'interno di ciascun Cap*
- ✓ *Il reddito «caratteristico» è la media dei redditi di una zona cittadina (Cap) pesata per il numero di voti raccolti da ciascuna lista*
- ✓ *Le rette sono ottenute per interpolazione lineare*