

Il voto a Milano per reddito

(Elezioni politiche 2022 – Camera dei Deputati)



Franco Mostacci, ricercatore statistico e analista socio-economico

www.francomostacci.it

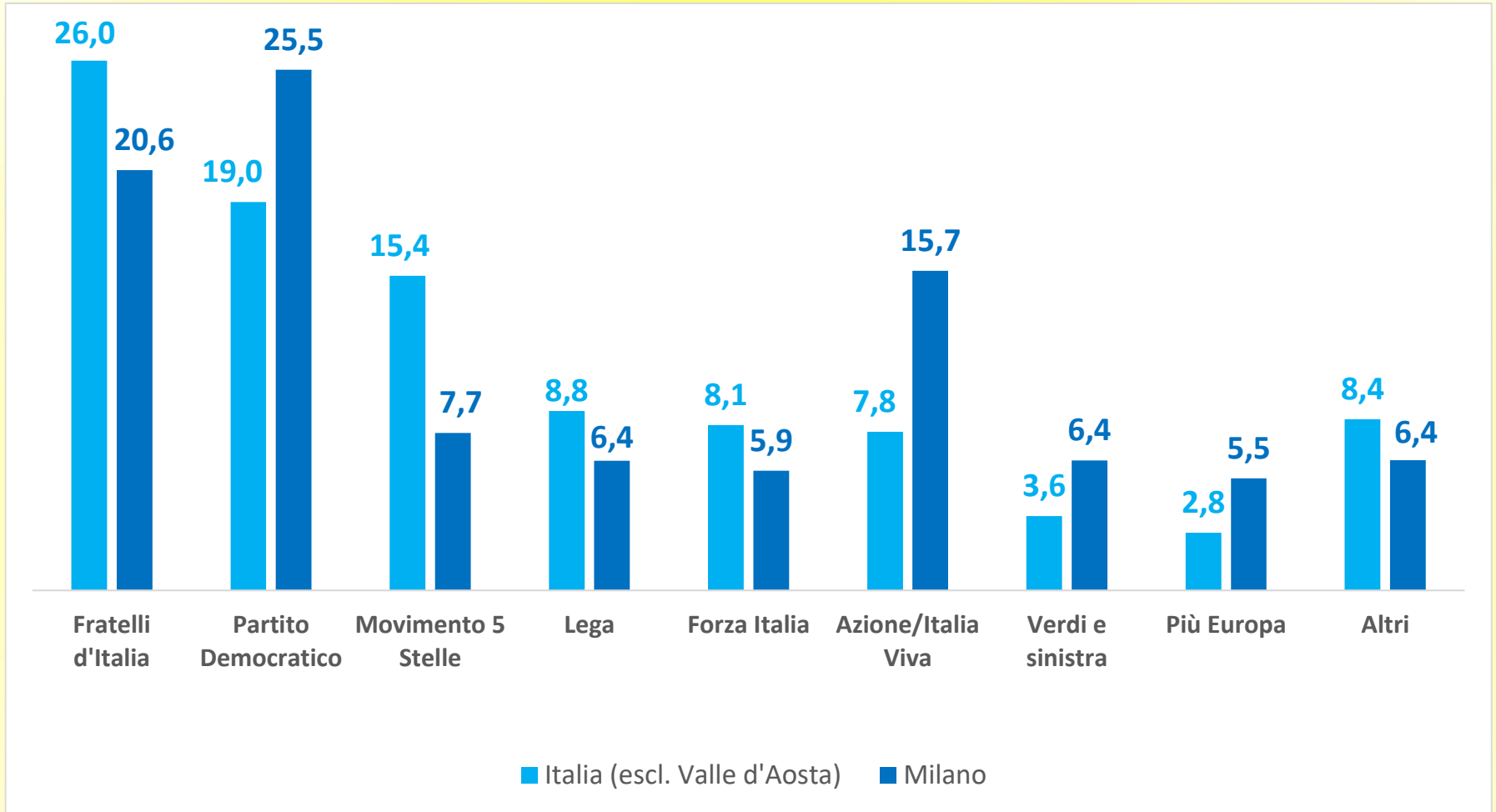
Twitter: @frankoball

Redditi lordi Irpef (anno 2021) a Milano

CAP	Municipio	Zona	Contri- buenti	% Contrib. <10mila €	Reddito medio	Reddito I quinto	Reddito V quinto	Composizione % reddito						Indice concentr.	Rapporto Interquint.
								Lav_Dip	Pensione	Lav_Aut	Imprendit.	Fabbric.	Partecipaz.		
20121	1	Brera, Castello	14.268	23	107.446	3.950	426.289	55	11	12	1	5	15	0,679	107,9
20145	8	City Life, Pagano	13.207	19	85.272	4.399	303.319	54	14	13	2	4	12	0,619	69,0
20123	1	Sant'Ambrogio, San Vittore	21.846	23	80.187	3.715	293.611	54	13	14	2	5	12	0,648	79,0
20122	1	Duomo, Crocetta	30.662	34	65.387	4.168	249.821	53	14	13	2	6	12	0,700	59,9
20149	8	De Angeli, Lotto, Portello	22.487	19	59.305	4.284	192.345	62	17	9	2	3	7	0,594	44,9
20129	3	Abruzzi, Dateo, Romagna	33.870	20	58.732	3.986	189.279	53	18	13	2	4	9	0,589	47,5
20124	2/3	Centrale, Buenos Aires	24.630	22	53.811	4.095	174.584	59	17	11	2	4	7	0,600	42,6
20144	6	Porta Genova, Solari, Washington	25.226	20	53.532	3.893	166.929	58	19	10	2	3	7	0,575	42,9
20135	4	Porta Romana, Umbria	24.159	20	47.677	4.083	142.083	61	18	10	2	3	6	0,548	34,8
20154	8	Procaccini, Cenisio, Sempione	26.013	22	47.497	4.284	146.328	60	17	10	2	3	7	0,570	34,2
20136	5	Bocconi, Tibaldi	12.766	24	42.352	4.096	128.642	58	20	11	2	3	7	0,560	31,4
20133	3	Città studi, Politecnico	32.284	22	37.088	4.271	100.183	57	26	8	2	3	5	0,498	23,5
20146	6	Lorenteggio, Frattini	44.150	22	35.848	4.388	96.072	59	26	7	2	3	3	0,500	21,9
20131	3	Casoretto, Piola	30.089	24	35.633	4.356	98.063	60	23	8	2	3	3	0,517	22,5
20143	6	Navigli, San Cristoforo	23.078	23	33.686	4.475	90.618	63	22	6	3	3	4	0,508	20,3
20125	2	Gioia, viale Monza	28.920	24	32.067	4.439	82.945	61	25	6	2	3	3	0,491	18,7
20151	8	Gallaratese, Lampugnano	34.754	21	32.036	4.519	82.517	61	28	4	2	2	3	0,490	18,3
20148	7	San Siro, Segresta, Qt8	26.386	25	31.752	4.598	85.621	60	26	6	2	3	3	0,511	18,6
20137	4	Porta Vittoria, Calvaire	19.432	24	30.994	4.608	79.296	61	25	6	2	3	3	0,486	17,2
20159	9	Stelvio, Maciachini, Isola	26.213	25	30.881	4.619	79.431	63	23	6	3	2	4	0,492	17,2
20141	5	Vigentino, Abbiategrasso	34.391	24	30.813	4.456	77.441	61	26	5	2	3	3	0,479	17,4
20126	2	Greco-Bicocca	16.223	21	30.033	4.392	69.930	66	24	3	2	2	2	0,440	15,9
20134	3	Lambrate, Ortica	15.559	22	29.688	4.169	68.084	64	25	4	2	2	3	0,437	16,3
20155	8	Mac Mahon, Ghisolfi	18.892	25	29.615	4.557	73.299	62	25	5	3	3	3	0,473	16,1
20147	6/7	Primateccio, Inganni	29.514	24	27.885	4.671	65.070	60	30	4	2	2	2	0,446	13,9
20128	2	Precotto	22.333	22	26.918	4.551	59.886	66	24	3	3	2	2	0,422	13,2
20139	4	Corvetto, Mazzini	33.768	26	26.834	4.711	65.073	63	26	4	2	2	2	0,464	13,8
20162	9	Niguarda, Fulvio Testi	25.534	22	26.091	4.758	55.985	59	33	2	2	2	2	0,404	11,8
20127	2	Via Padova-Loreto	27.971	28	25.992	4.673	63.487	64	23	5	3	3	3	0,470	13,6
20158	9	Bovisa, Farini, Dergano	22.158	27	25.956	4.601	61.573	65	23	4	3	2	3	0,456	13,4
20138	4	Forlanini, Ponte Lambro	25.377	23	25.620	4.630	56.317	67	25	3	2	2	2	0,417	12,2
20142	5	Barona, Gratosoglio	41.324	24	24.800	4.810	54.419	57	34	3	2	2	2	0,415	11,3
20156	8	Villapizzone, Garegnano	16.447	26	24.758	4.676	57.603	60	27	4	4	2	3	0,445	12,3
20161	9	Affori, Comasina, Bovisa	35.265	25	24.590	4.805	54.601	61	28	3	3	2	2	0,422	11,4
20153	7	Baggio, Quinto romano	21.441	23	24.530	4.686	52.392	60	32	2	2	2	2	0,400	11,2
20132	2	Crescenzago, Palmanova	19.150	25	24.321	4.688	53.564	59	32	3	2	2	2	0,419	11,4
20152	7	Olmi, Rismondo, Mosca	29.097	23	23.650	4.765	49.043	58	34	2	2	2	2	0,386	10,3
20157	8	Quarto Oggiaro, Roserio	23.703	31	19.054	4.921	41.651	60	33	1	3	2	2	0,394	8,5
Milano			974.592	24	37.189	4.455	108.884	59	22	8	2	3	6	0,552	24,4

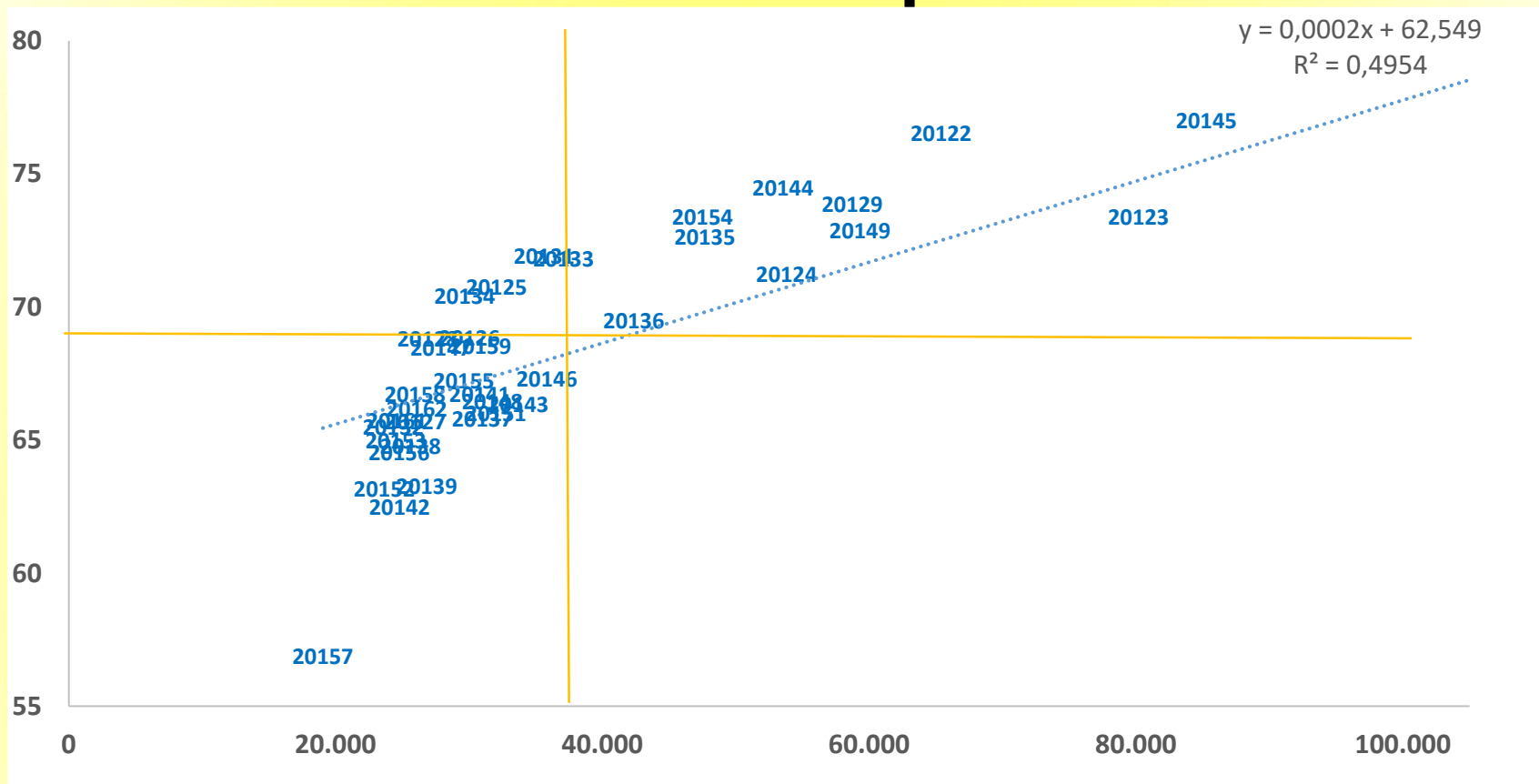
Fonte: Elaborazione su dati MEF-Dipartimento delle Finanze

Camera dei Deputati 2022 (plurinominale)



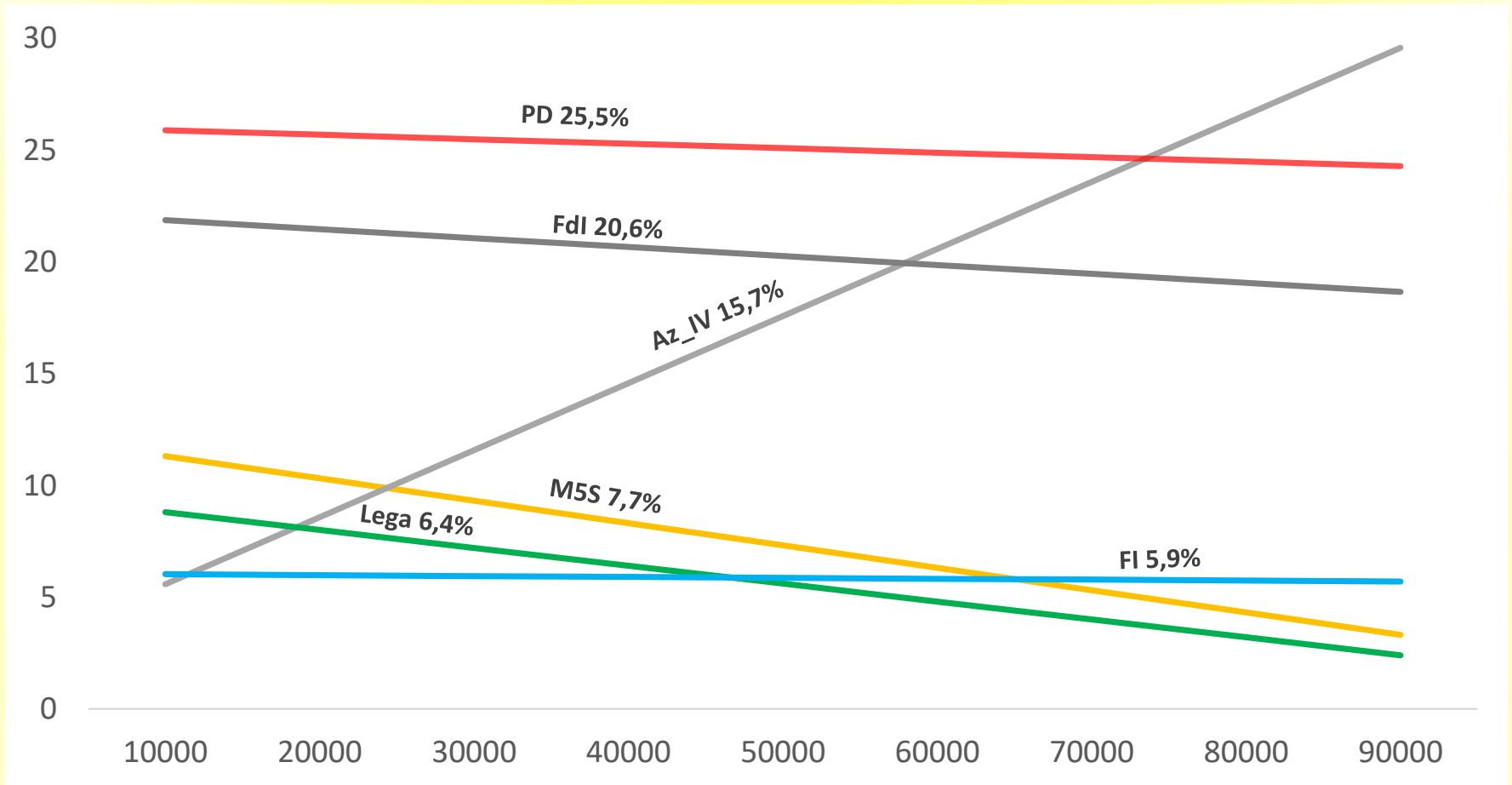
A Milano il centrodestra ha un consenso inferiore alla media nazionale, il Movimento 5 Stelle si dimezza, mentre il risultato è migliore per il centrosinistra e per Azione/Italia Viva che raddoppia.

L'affluenza a Milano rispetto al reddito



L'affluenza è stata del 68,3%, ben più alta della media nazionale (63,9%) ed aumenta al crescere del reddito. Un minor numero di votanti è stato registrato a Quarto Oggiaro, Roserio (20157), poco sotto il 57%. Valori bassi anche a Corvetto, Mazzini (20139), Barona, Gratosoglio (20142) e Olmi, Rismondo, Mosca (20152). I più alti a City Life, Pagano (20145) e Duomo, Crocetta (20122)

Le preferenze rispetto al reddito a Milano



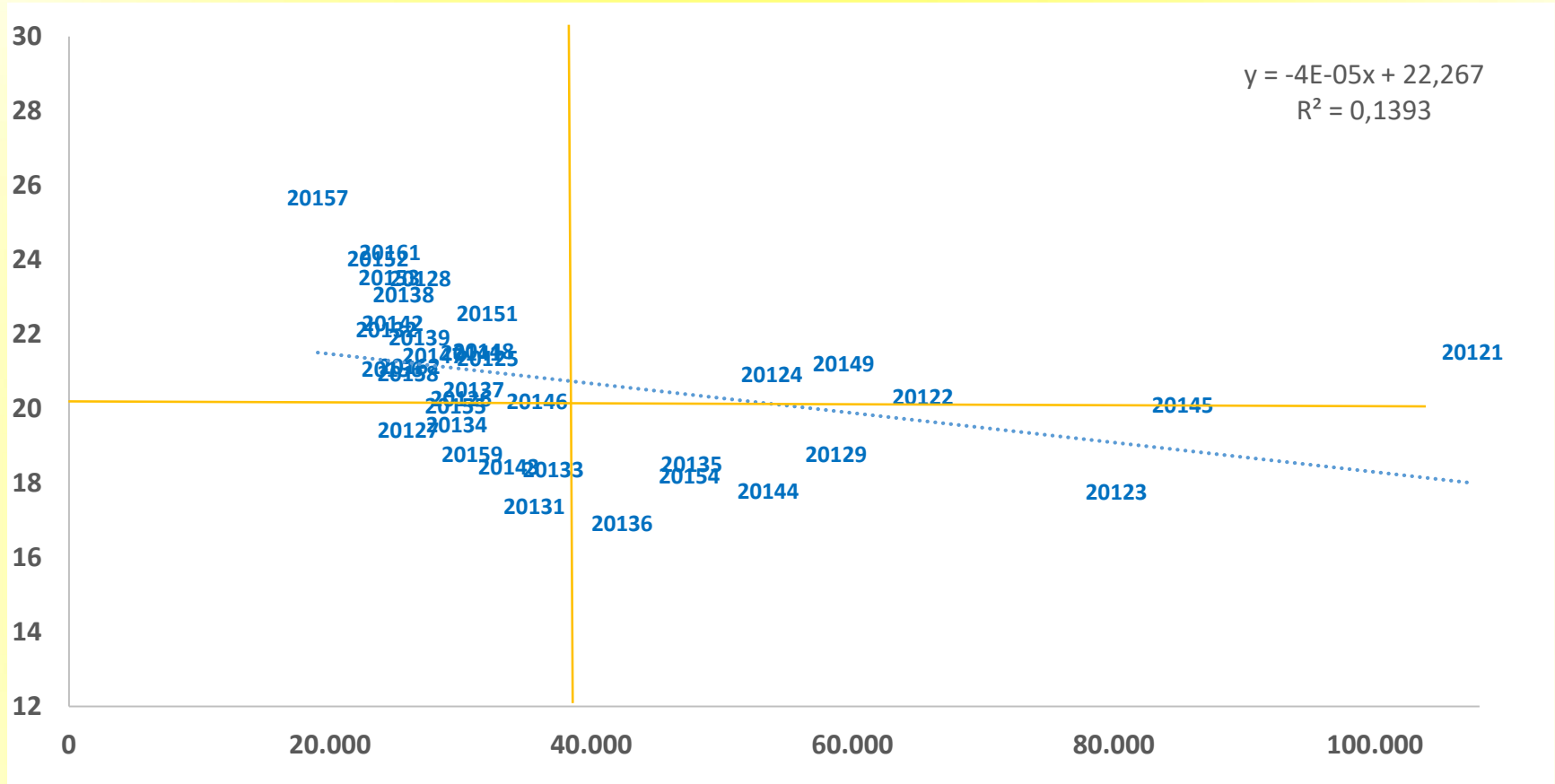
A Milano, dove raccoglie i maggiori consensi, il PD ha una lieve prevalenza nelle zone a minor reddito, come anche FdI. Il fenomeno è più evidente (maggiore pendenza) per M5S e Lega. Azione/Italia Viva ha una netta prevalenza nelle zone più agiate, mentre Forza Italia è indifferente al livello di reddito

Il reddito «caratteristico» degli elettori di Milano



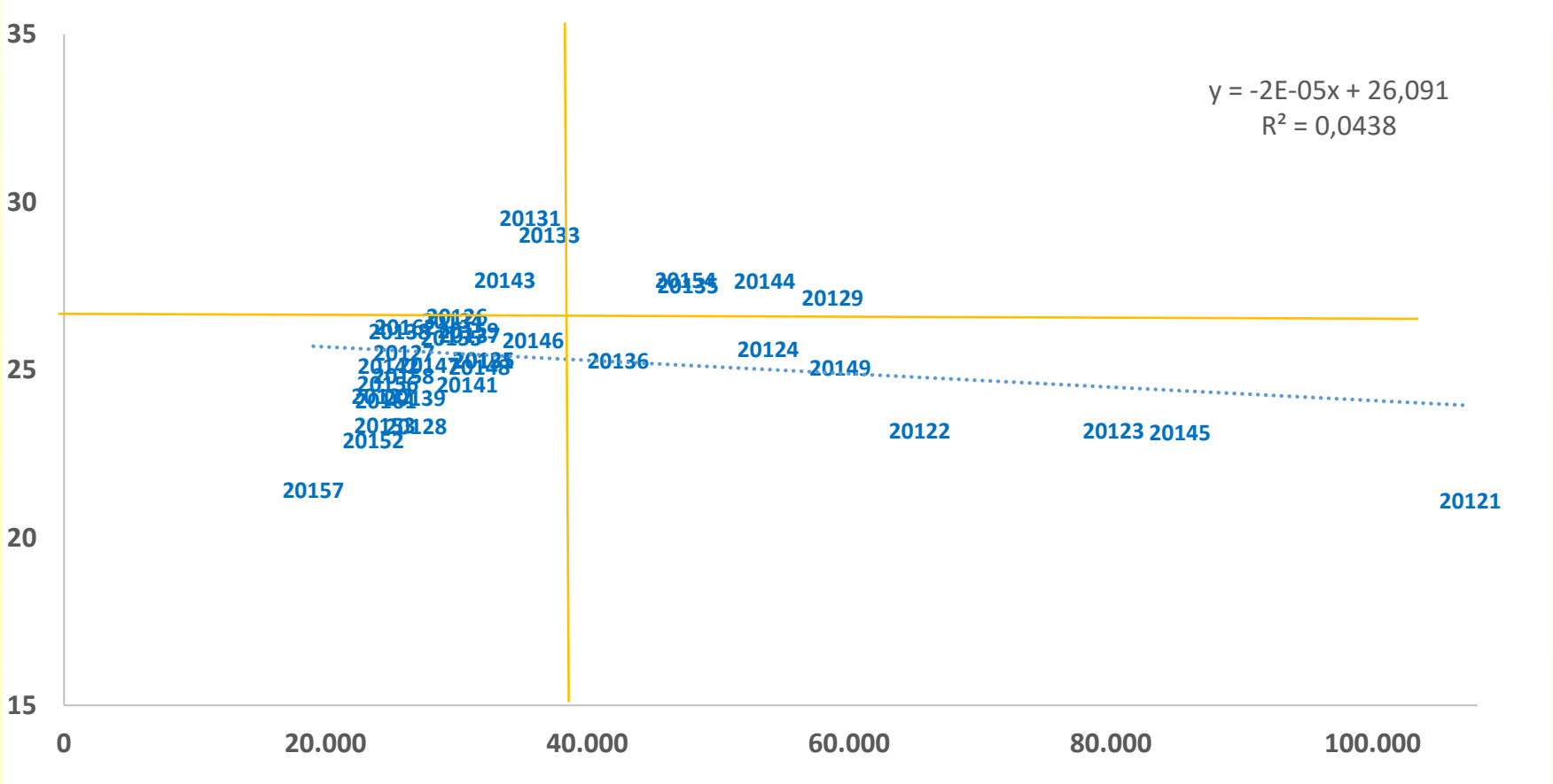
Gli elettori con reddito «caratteristico» più elevato sono quelli di Azione-Italia Viva, che staccano nettamente gli altri, a partire da Noi Moderati e dal centrosinistra (superiore a Forza Italia e Fratelli d'Italia). Il reddito «caratteristico» più basso è del Movimento 5 Stelle, di poco inferiore alla Lega.

Le preferenze rispetto al reddito - Fratelli d'Italia



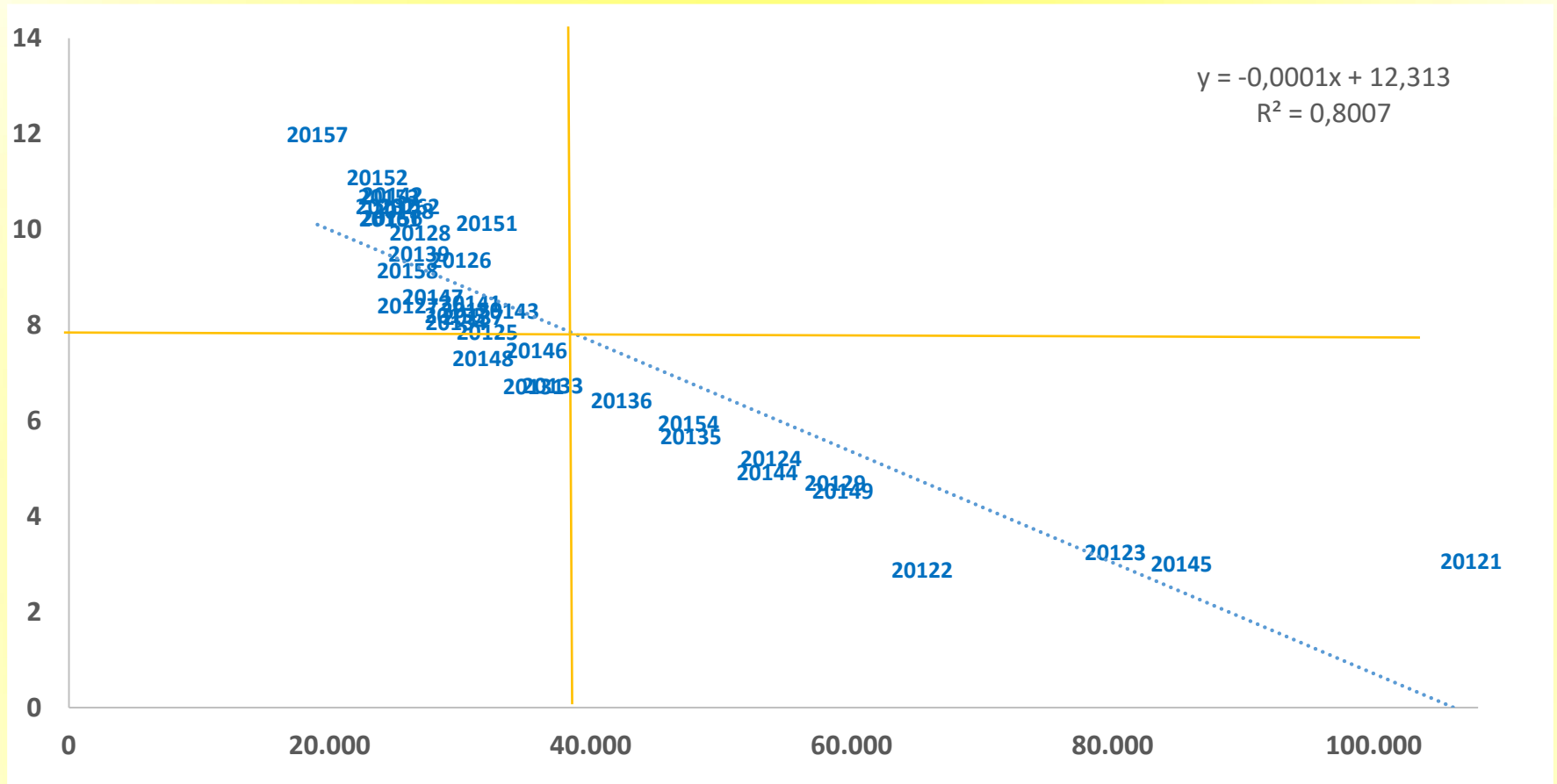
Fdi raccoglie più consensi nelle zone a minor reddito (quadrante in alto a sinistra), a partire da Quarto Oggiaro, Roserio (20157), anche se il voto è alquanto disperso. Meglio di quanto atteso a Brera, Castello (20121)

Le preferenze rispetto al reddito – Partito Democraticico



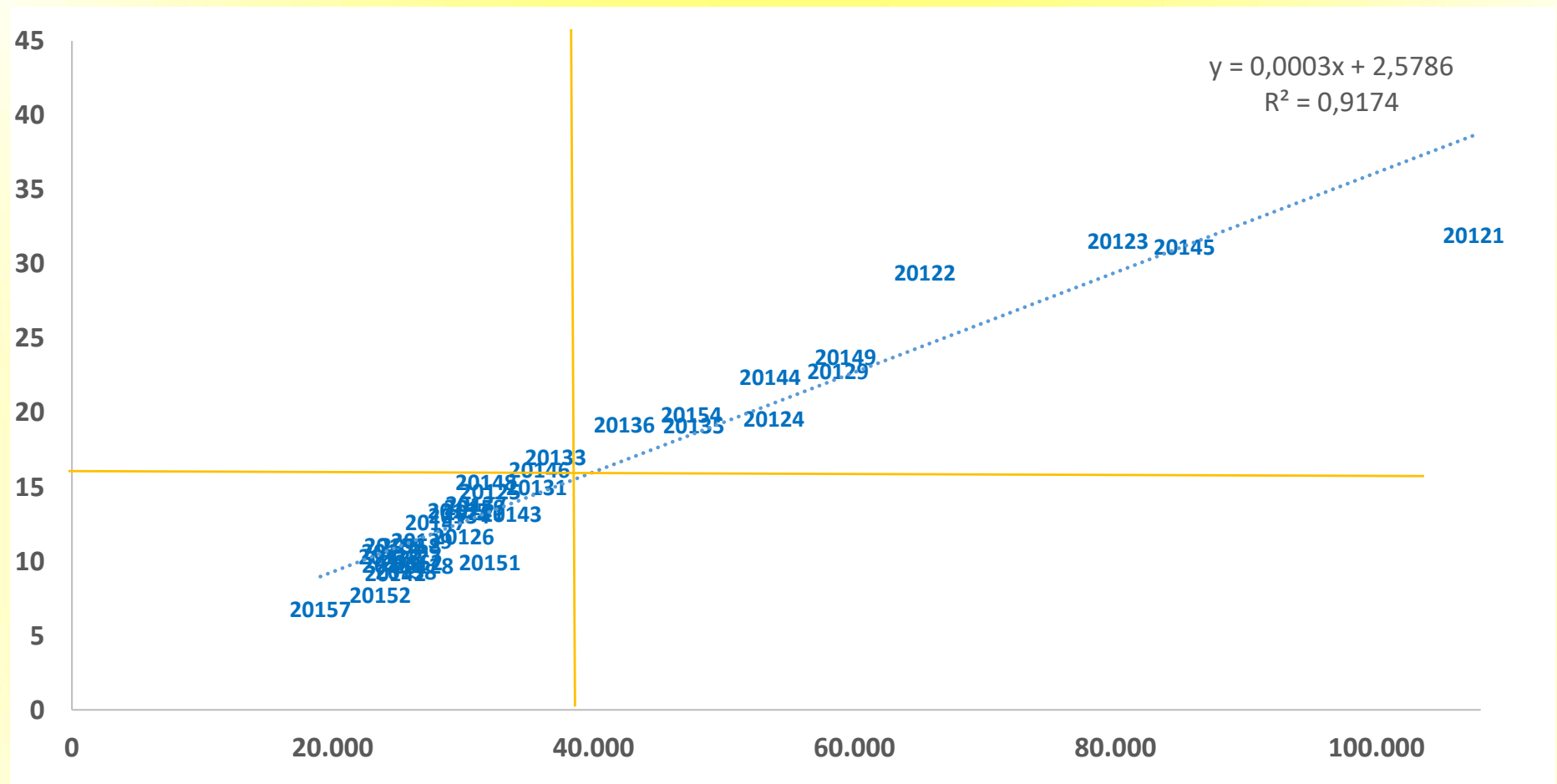
Il Partito Democratico a Milano ha una leggera tendenza a intercettare maggiormente il voto degli elettori con più basso reddito, ma va decisamente male a Quarto Oggiaro, Roserio (20157), mentre sfiora il 30% a Casoretto, Piola (20131) e a Città Studi, Politecnico (20133)

Le preferenze rispetto al reddito – Movimento 5 Stelle



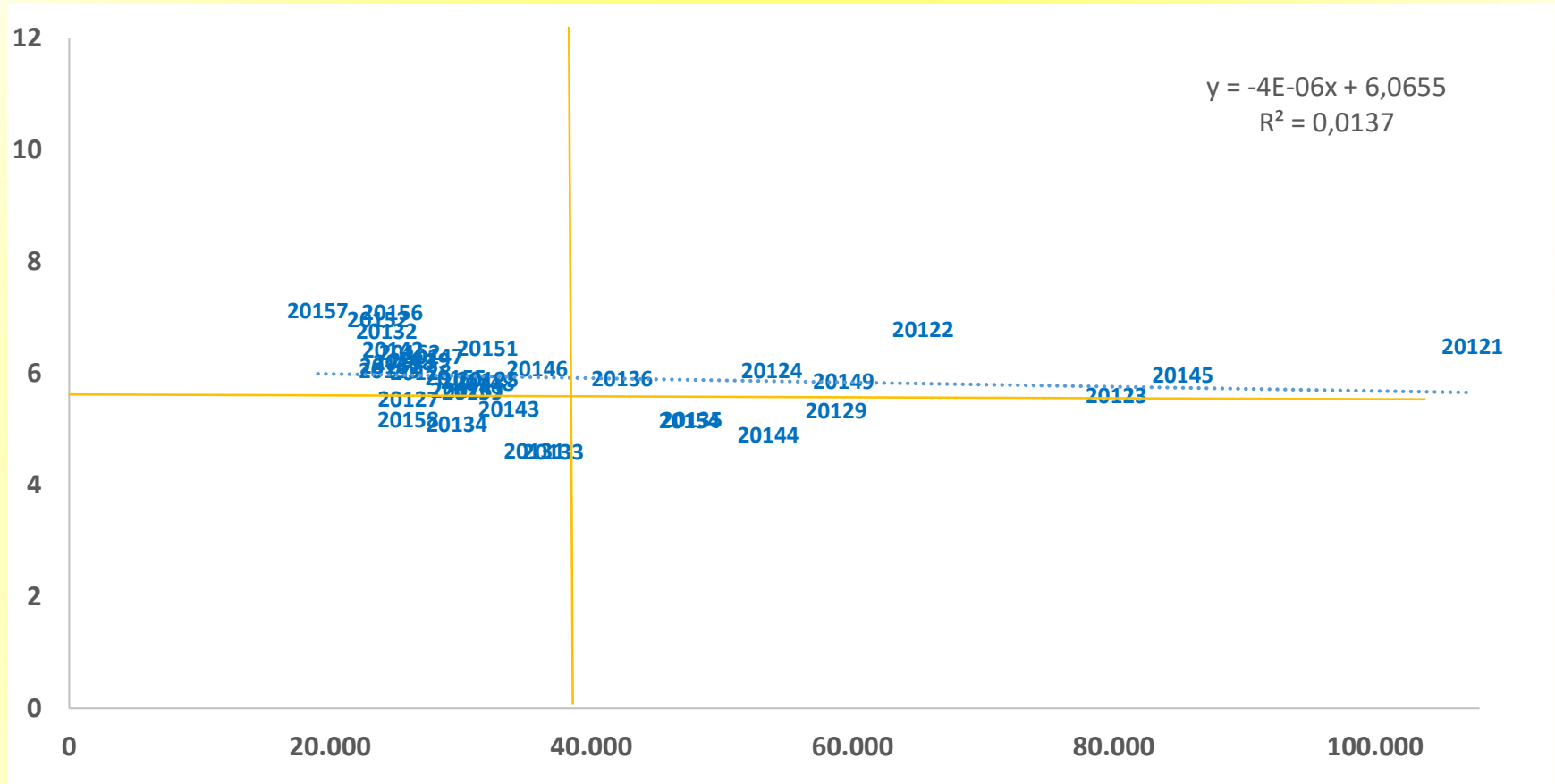
Le percentuali del Movimento 5 Stelle sono superiori nelle zone a minor reddito, con valori maggiori a Quarto Oggiaro, Roserio (20157) e a Olmi, Rismondo, Mosca (20152). Meglio di quanto atteso a Brera, Castello (20121)

Le preferenze rispetto al reddito – Azione/Italia Viva



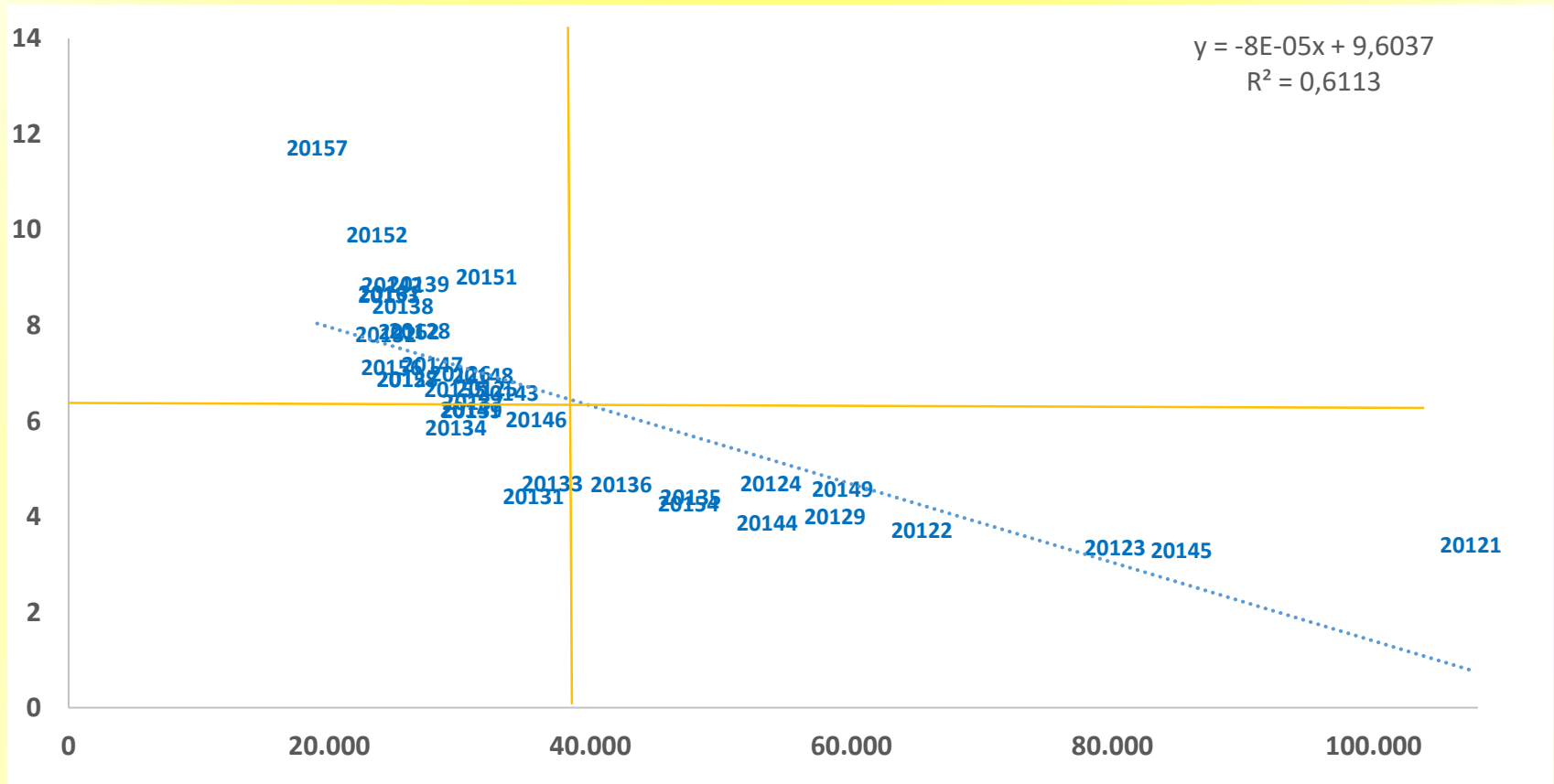
Azione/Italia Viva trova i maggiori consensi nelle zone a maggior reddito (quadrante in alto a destra), superando il 30% a Brera, Castello (20121) Sant’Ambrogio, San Vittore (20123) e a City Life, Pagano (20145).

Le preferenze rispetto al reddito – Forza Italia



L'elettorato di Forza Italia è alquanto indifferente rispetto al reddito a Milano, ma riesce a raccogliere i maggiori consensi nelle zone a basso reddito di Quarto Oggiaro, Roserio (20157) e di Villapizzone, Garegnano (20156)

Le preferenze rispetto al reddito - Lega



La Lega ha un maggior numero di voti nelle zone a minor reddito (quadrante in alto a sinistra), con il 12% a Quarto Oggiaro, Roserio (20157) e il 10% a Olmi, Rismondo, Mosca (20152)

Avvertenze

- ✓ *Il reddito Irpef 2021 considerato è lordo e non comprende i contribuenti con reddito nullo*
- ✓ *L'associazione delle sezioni elettorali al Cap è stata effettuata a partire dallo stradario elettorale di ciascuna città*
- ✓ *Se in una sezione elettorale ricadono più Cap è stato scelto quello prevalente*
- ✓ *Ad ogni elettore è stato attribuito il reddito medio del Cap in cui risiede*
- ✓ *I voti per sezione elettorale sono quelli non ufficiali messi a disposizione dagli uffici elettorali comunali*
- ✓ *L'analisi riflette le disuguaglianze dei redditi tra i diversi Cap di ogni città, ma non quelle che sussistono all'interno di ciascun Cap*
- ✓ *Il reddito «caratteristico» è la media dei redditi di una zona cittadina (Cap) pesata per il numero di voti raccolti da ciascuna lista*
- ✓ *Le rette sono ottenute per interpolazione lineare*