

I numeri dell'economia

Franco Mostacci^(*)

Conti pubblici annuali anno 2016

Marzo 2017

(*) Ricercatore statistico ed analista socio-economico; giornalista pubblicista

Blog: www.francomostacci.it

Email: frankoball@gmail.com

Facebook: [Franco Mostacci](#)

Twitter: [@Frankoball](#)

Principali indicatori di finanza pubblica - Anni 2012-2016 (milioni di euro e valori percentuali)

		2012	2013	2014	2015	2016	2016 NaDEF
Entrate	<i>mln €</i>	771.658	772.577	776.746	785.859	788.952	786.202
	<i>% su Pil</i>	48	48	48	48	47	47
Uscite (netto interessi)	<i>mln €</i>	735.308	741.501	751.198	762.070	763.291	760.479
	<i>% su Pil</i>	46	46	46	46	46	45
Saldo primario	<i>mln €</i>	36.350	31.076	25.548	23.789	25.661	25.723
	<i>% su Pil</i>	2,3	1,9	1,6	1,4	1,5	1,5
Interessi passivi	<i>mln €</i>	83.566	77.568	74.351	68.045	66.369	66.478
	<i>% su Pil</i>	5,2	4,8	4,6	4,1	4,0	4,0
Indebitamento netto	<i>mln €</i>	-47.216	-46.492	-48.803	-44.256	-40.708	-40.755
	<i>% su Pil</i>	-2,9	-2,9	-3,0	-2,7	-2,4	-2,4
Raccordo disavanzo- debito	<i>mln €</i>	-35.183	-33.643	-18.304	8.705	-4.317	-7.308
	<i>% su Pil</i>	-2,2	-2,1	-1,1	0,5	-0,3	-0,4
Variazione debito	<i>mln €</i>	82.399	80.135	67.106	35.551	45.025	48.063
	<i>% su Pil</i>	5,1	5,0	4,1	2,2	2,7	2,9
Debito pubblico	<i>mln €</i>	1.989.878	2.070.013	2.137.119	2.172.670	2.217.695	2.220.716
	<i>% su Pil</i>	123,3	129,0	131,8	132,0	132,6	132,8

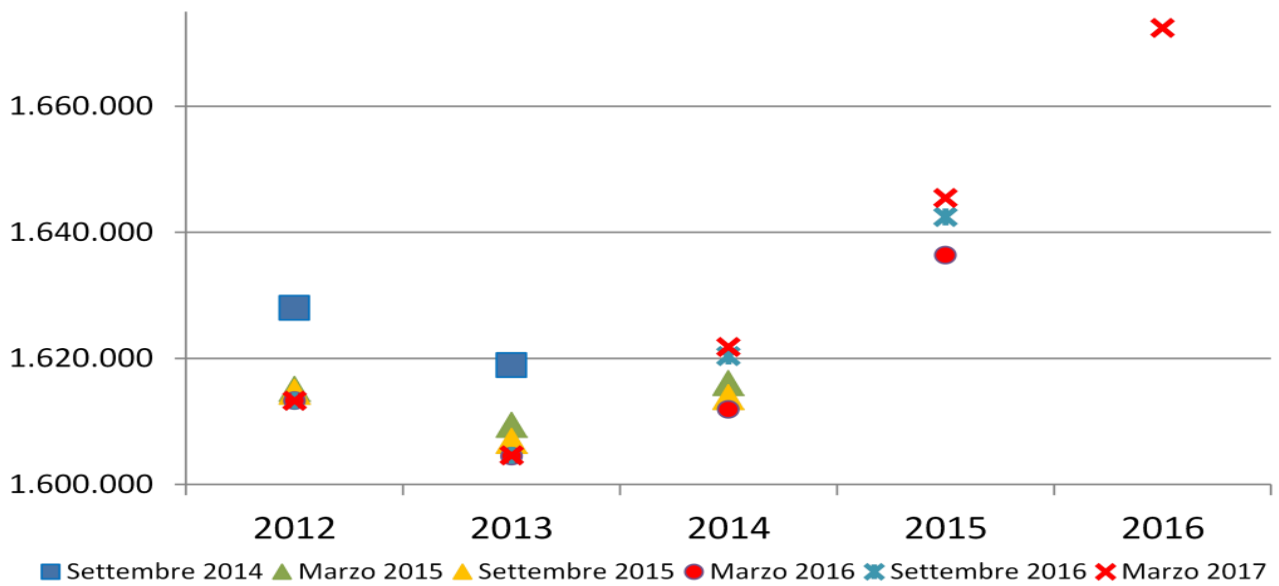
L'indebitamento netto per il 2016 ha rispettato il target previsto nella Nota di aggiornamento al Def (-2,4%); tuttavia il valore dello scorso anno è stato rivisto in peggioramento al -2,7%.

Il debito pubblico è aumentato di 3 miliardi in meno del previsto, con un rapporto debito/Pil (132,6%) migliore delle previsioni. In miglioramento anche il 2015 (132% invece di 132,3%).

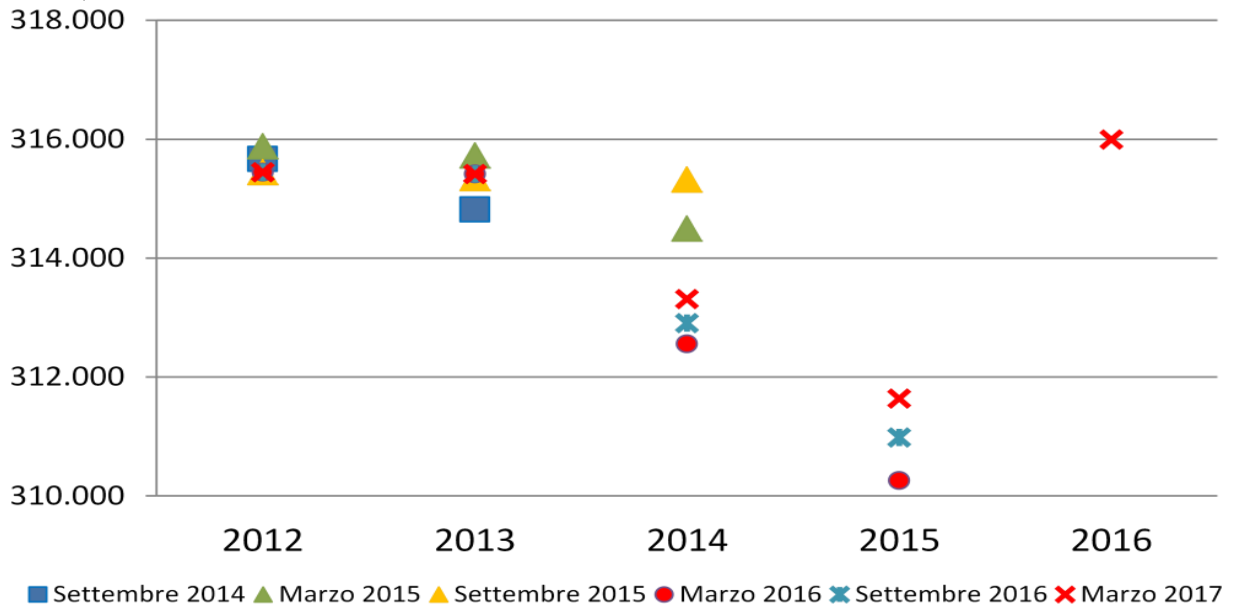
Rispetto allo scorso anno crescono di 3 miliardi di euro le entrate e di 1,2 le uscite al netto degli interessi consentendo il raggiungimento di un saldo primario pari all'1,5% del Pil.

Per il quarto anno consecutivo si contrae la spesa per interessi (4% in rapporto al Pil).

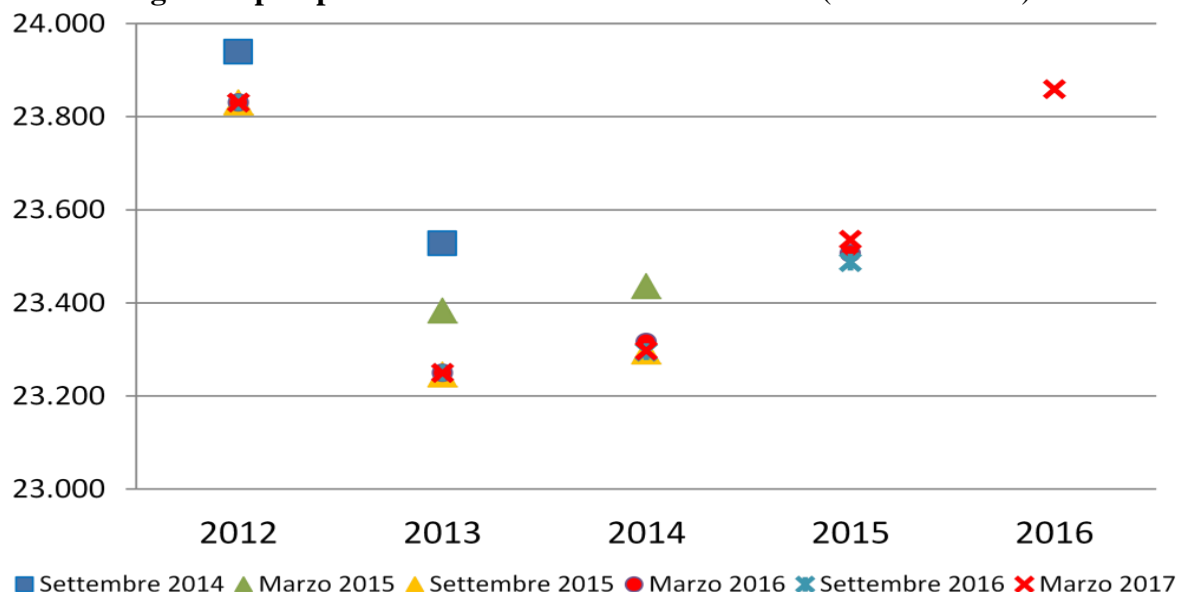
Revisione del Pil nominale - Anni 2012-2016 (milioni di euro)



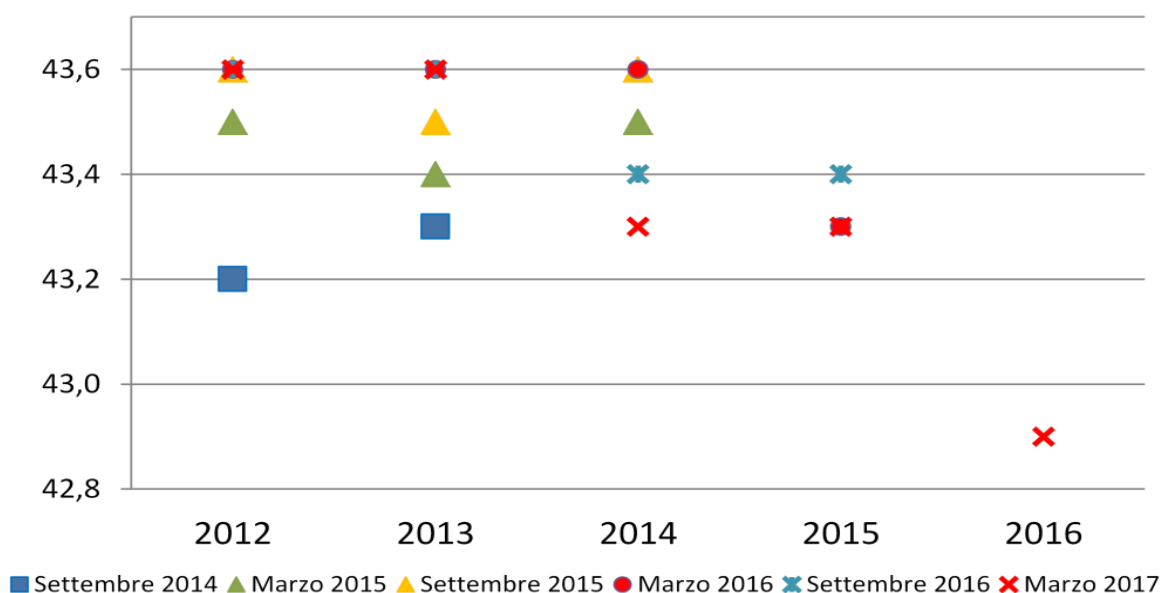
Revisione della spesa per consumi della pubblica amministrazione - Anni 2012-2016 (milioni di euro)



Revisione degli occupati per unità di lavoro - Anni 2012-2016 (milioni di euro)



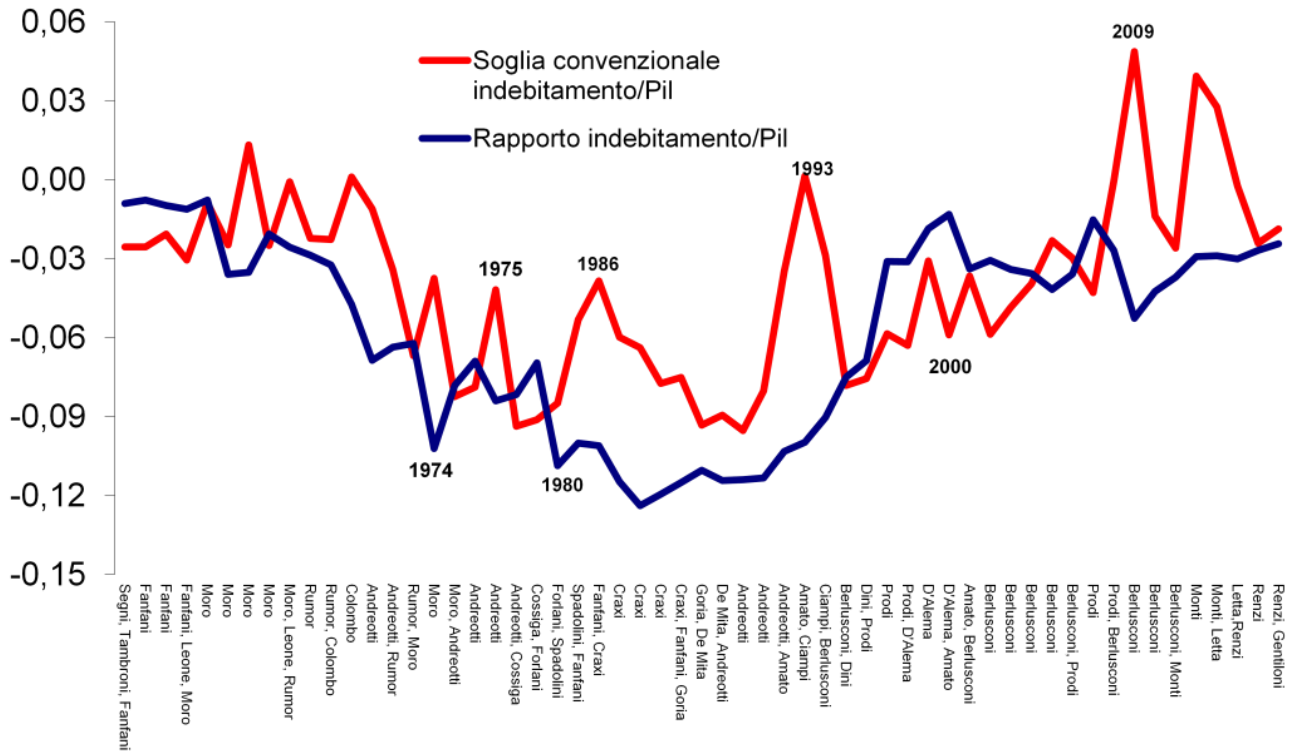
Revisione della pressione fiscale - Anni 2012-2016 (milioni di euro)



Rispetto al dato provvisorio dello scorso anno il Pil nominale è stato rivisto al rialzo di circa 8 miliardi di euro, pari allo 0,55%, di cui 0,50% è dovuto alla revisione del Pil reale (effetto crescita) e 0,05% a quella del deflatore (effetto prezzi).

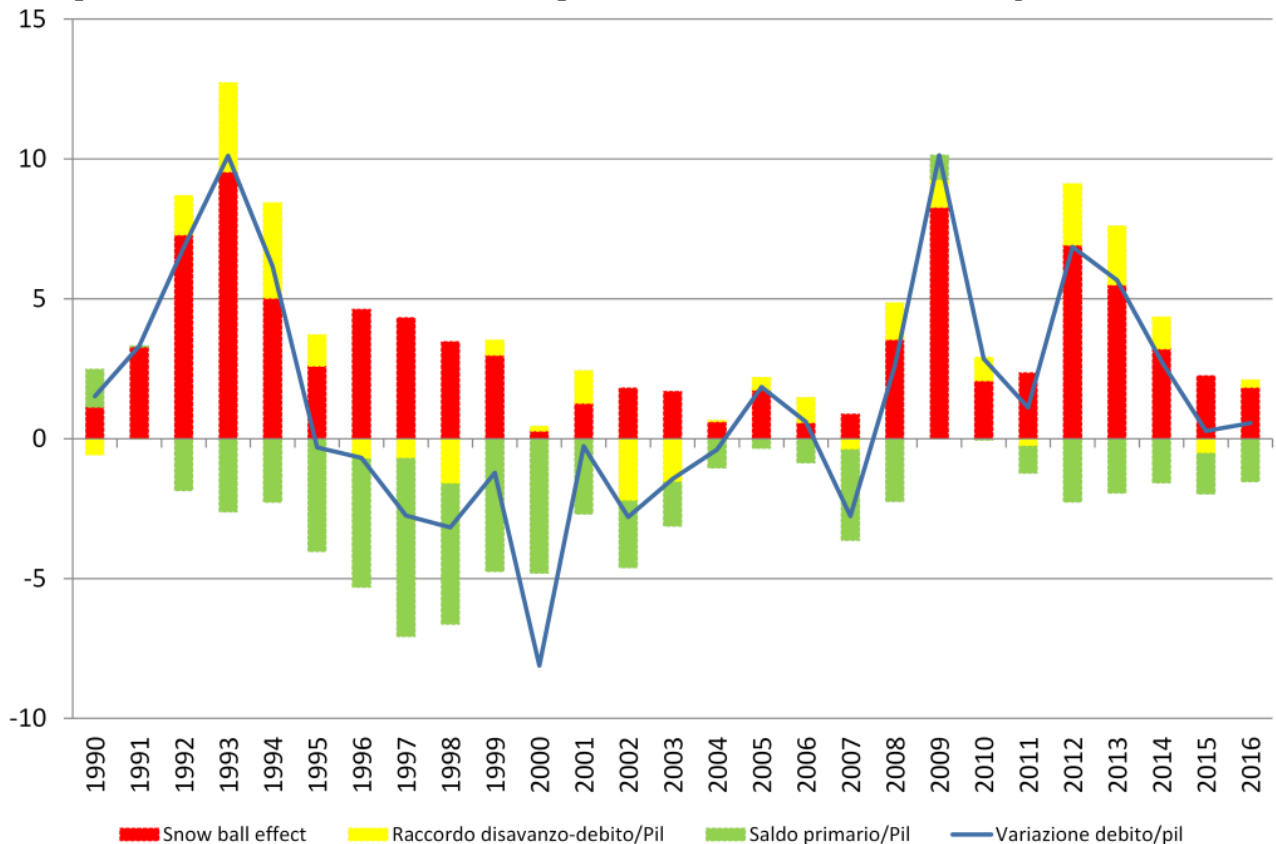
Viceversa risulta in peggioramento la spesa per consumi della pubblica amministrazione per il 2015, mentre risultano di scarso rilievo le revisioni sul numero degli occupati a tempo pieno e sulla pressione fiscale.

Sostenibilità del debito pubblico - Anni 1960-2016 (valori percentuali)

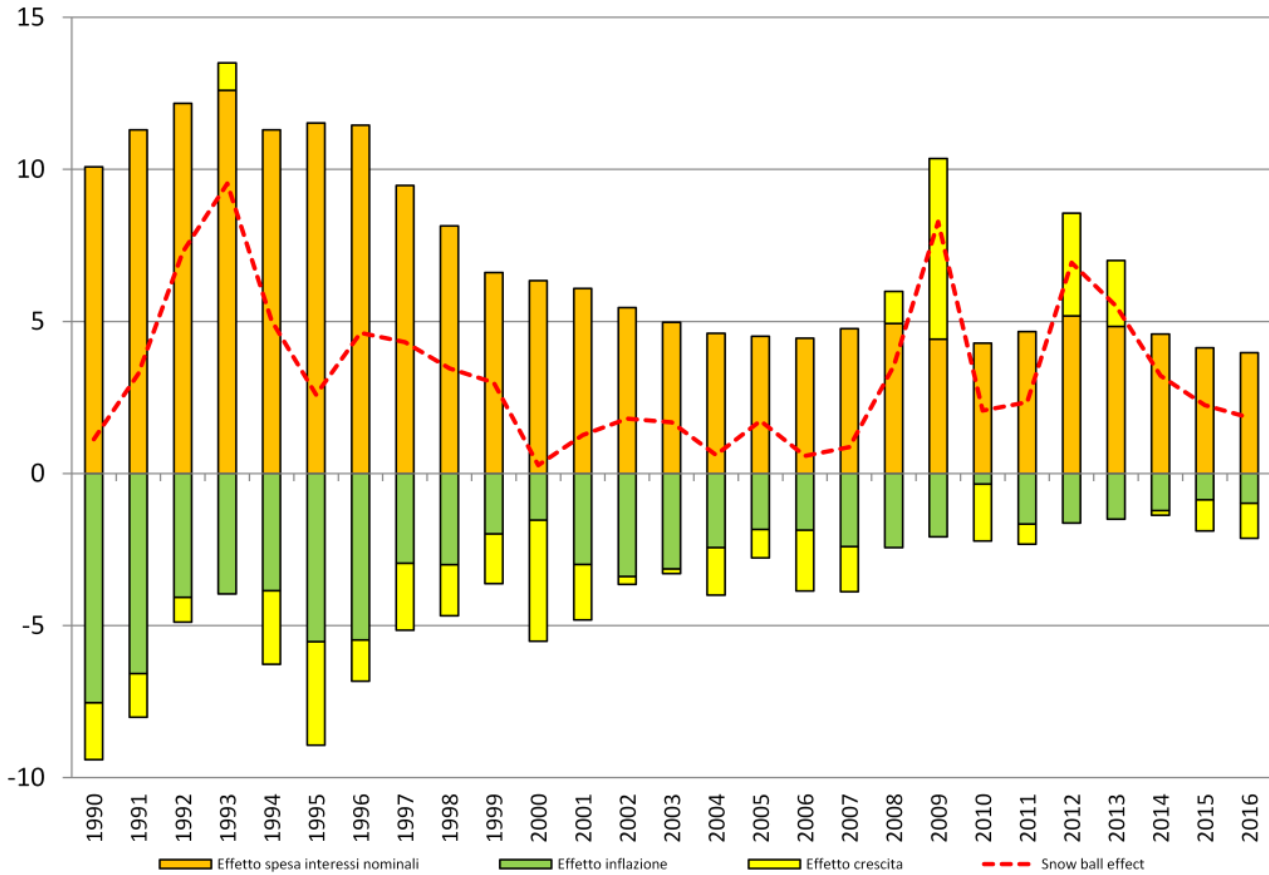


Nota: La soglia convenzionale è quella che garantisce l'invarianza del debito. Valori dell'indebitamento/Pil al di sotto della soglia indicano una situazione di non sostenibilità (aumento del debito pubblico/Pil)

Scomposizione della variazione del debito pubblico - Anni 1990-2016 (valori percentuali)



Scomposizione della componente 'snow ball' della variazione del debito pubblico - Anni 1990-2016 (valori percentuali)



Nel 2016, la **sostenibilità del debito pubblico**, intesa come invarianza rispetto all'anno precedente, è leggermente peggiorata, in quanto il debito pubblico è aumentato di sei decimi di punto percentuale rispetto al Pil. L'effetto *snow ball* si riduce a +1,8% e ad esso si aggiunge il raccordo disavanzo/debito (+0,3%), mentre agisce in senso opposto l'avanzo primario (-1,5%).

A sua volta l'effetto 'snow ball' è la risultante della spesa per interessi nominali (+3,9%), che si riduce grazie alla crescita del prodotto (-1,1%) e all'inflazione (-1%).

