

I numeri dell'economia

Franco Mostacci<sup>(\*)</sup>

# Conti pubblici annuali anno 2015

Marzo 2016

(\*) Ricercatore statistico ed analista socio-economico; giornalista pubblicista

Blog: [www.francomostacci.it](http://www.francomostacci.it)

Email: [frankoball@gmail.com](mailto:frankoball@gmail.com)

Facebook: [Franco Mostacci](#)

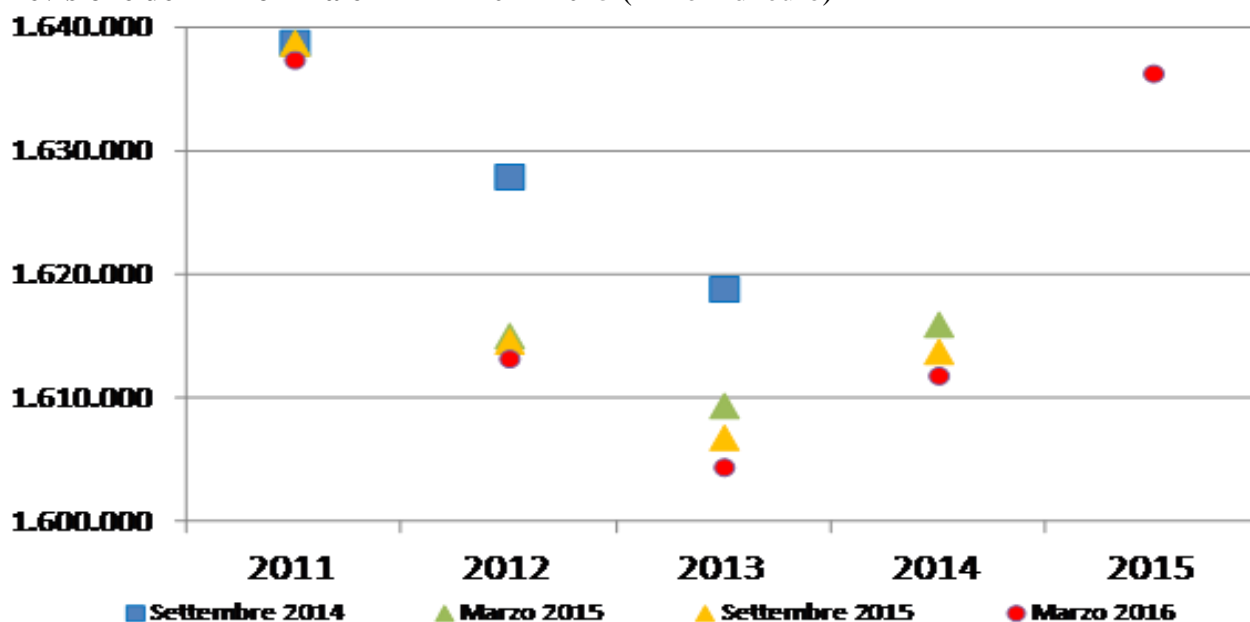
Twitter: [@Frankoball](#)



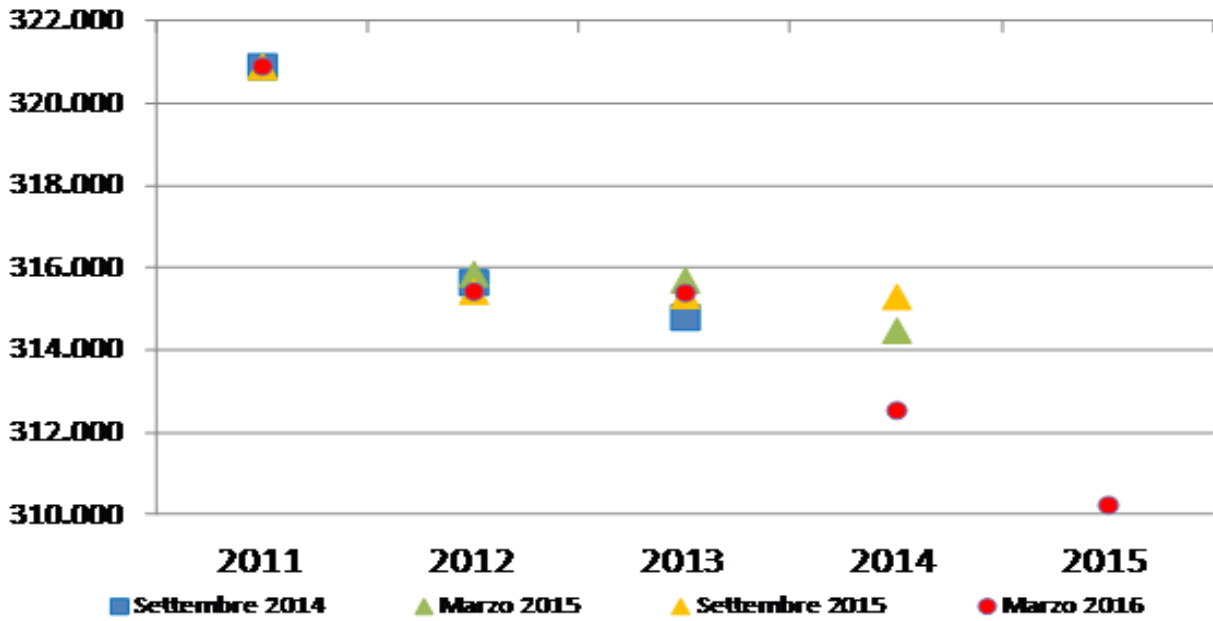
Principali indicatori di finanza pubblica - Anni 2011-2015 (milioni di euro e valori percentuali)

		2011	2012	2013	2014	2015	2015 Nota aggiorn.
<b>Entrate</b>	<i>mln €</i>	747.781	771.757	772.183	776.752	781.568	788.698
	% su Pil	46	48	48	48	48	48
<b>Uscite (netto interessi)</b>	<i>mln €</i>	728.319	735.655	741.414	751.194	756.242	761.488
	% su Pil	44	46	46	47	46	47
<b>Saldo primario</b>	<i>mln €</i>	19.462	36.102	30.769	25.558	25.326	27.210
	% su Pil	1,2	2,2	1,9	1,6	1,5	1,7
<b>Interessi passivi</b>	<i>mln €</i>	76.416	83.566	77.568	74.340	68.427	70.031
	% su Pil	4,7	5,2	4,8	4,6	4,2	4,3
<b>Indebitamento netto</b>	<i>mln €</i>	-56.954	-47.464	-46.799	-48.782	-43.101	-42.821
	% su Pil	-3,5	-2,9	-2,9	-3,0	-2,6	-2,6
<b>Raccordo disavanzo-debito</b>	<i>mln €</i>	731	-33.958	-33.992	-17.541	9.261	7.423
	% su Pil	0,0	-2,1	-2,1	-1,1	0,6	0,5
<b>Variazione debito</b>	<i>mln €</i>	56.223	81.422	80.791	66.323	33.840	35.398
	% su Pil	3,4	5,0	5,0	4,1	2,1	2,2
<b>Debito pubblico</b>	<i>mln €</i>	1.907.479	1.988.901	2.069.692	2.136.015	2.169.855	2.171.413
	% su Pil	116,5	123,3	129,0	132,5	132,6	132,8

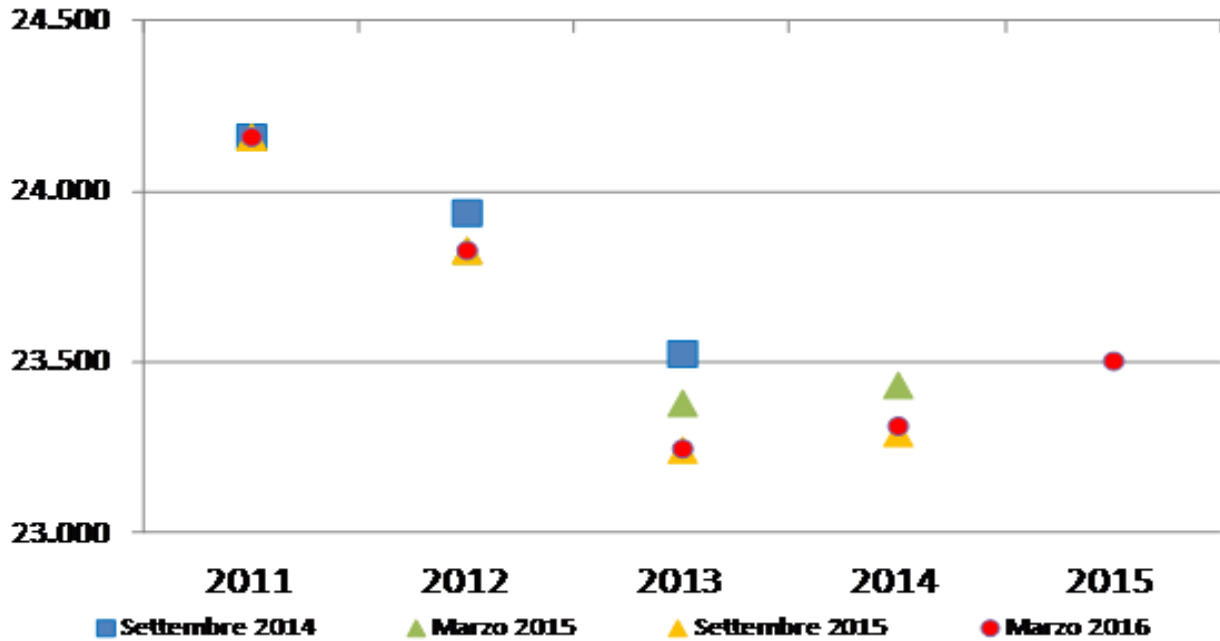
Revisione del Pil nominale - Anni 2011-2015 (milioni di euro)



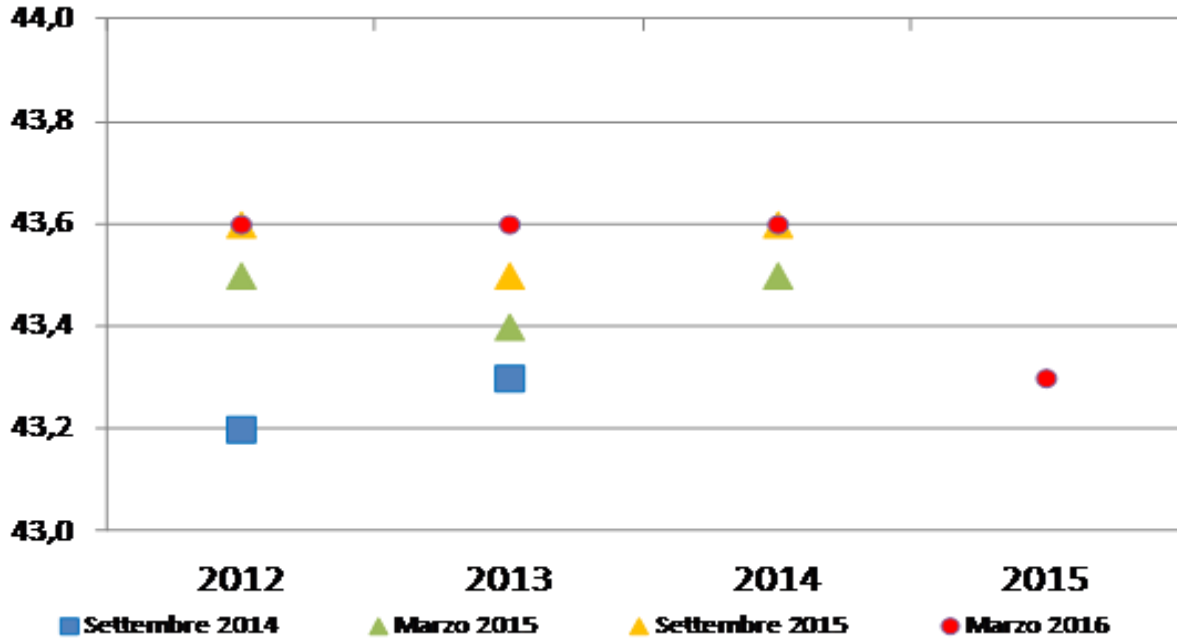
Revisione della spesa per consumi della pubblica amministrazione - Anni 2011-2015 (milioni di euro)



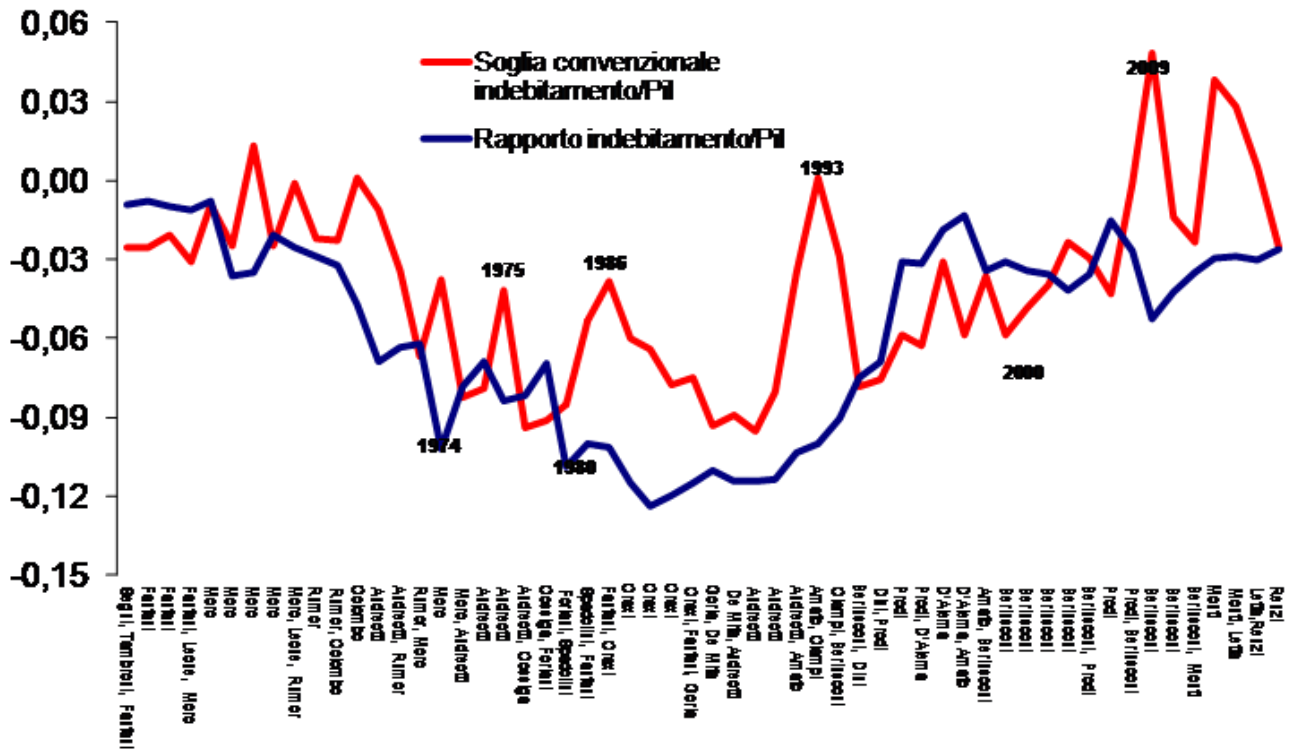
Revisione degli occupati per unità di lavoro - Anni 2011-2015 (milioni di euro)



Revisione della pressione fiscale - Anni 2011-2015 (milioni di euro)

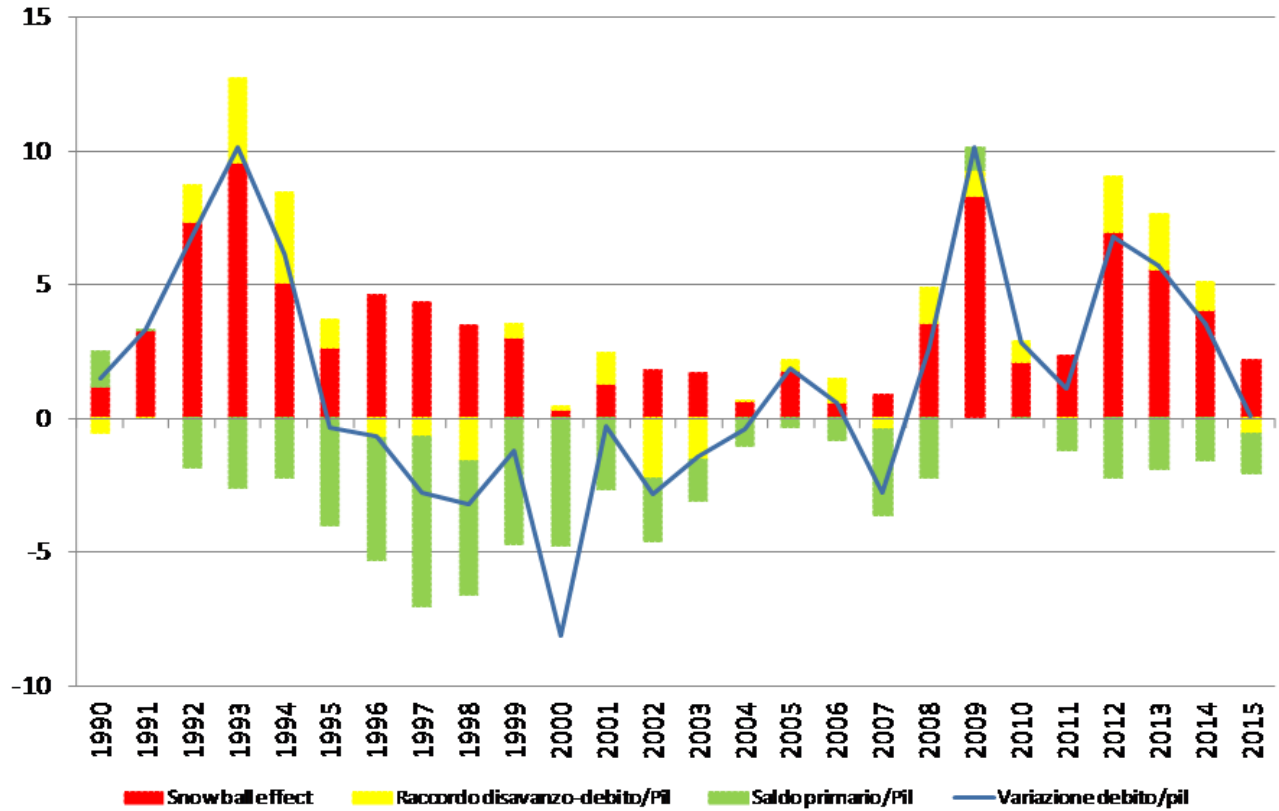


Sostenibilità del debito pubblico - Anni 1960-2015 (valori percentuali)

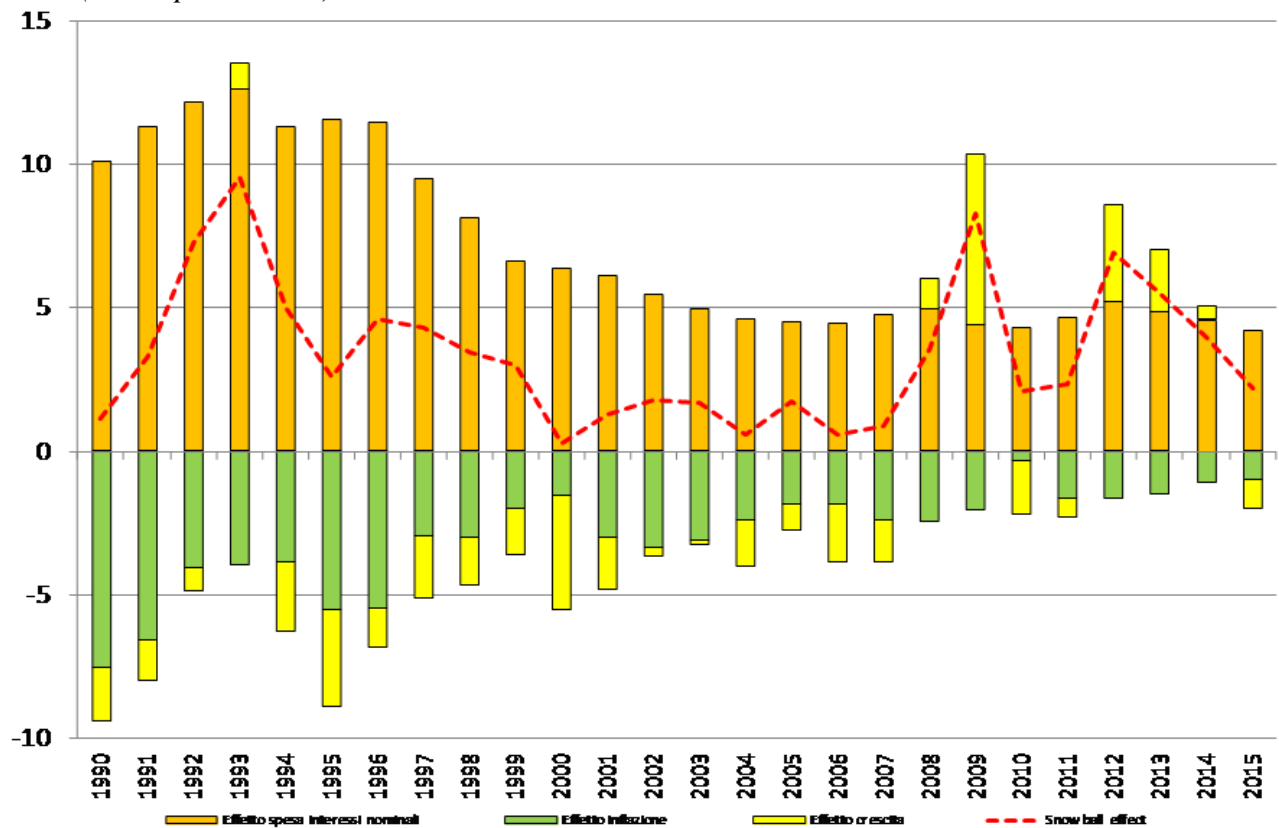


Nota: La soglia convenzionale è quella che garantisce l'invarianza del debito. Valori dell'indebitamento/Pil al di sotto della soglia indicano una situazione di non sostenibilità (aumento del debito pubblico/Pil)

*Scomposizione della variazione del debito pubblico - Anni 1990-2015 (valori percentuali)*



*Scomposizione della componente 'snow ball' della variazione del debito pubblico - Anni 1990-2015 (valori percentuali)*



*I conti pubblici del 2015 sono in linea con le previsioni contenute nella Nota di aggiornamento al Def, a partire dall'indebitamento netto (-2,6%).*

Il debito pubblico è aumentato meno del previsto, grazie soprattutto alla spesa per interessi (quasi 6 miliardi in meno dello scorso anno), **alle dismissioni mobiliari e alla riduzione del conto di tesoreria.**

Sia le entrate che le uscite al netto degli interessi sono in aumento di 5 miliardi di euro rispetto allo scorso anno.

Il saldo primario è inferiore di 2 miliardi rispetto alla Nota di aggiornamento al Def ed è in calo sul 2014.

I conti nazionali sono stati oggetto di una revisione al ribasso dei dati provvisori degli anni precedenti, che ha favorito il confronto, seppure in misura marginale rispetto alla crescita, risultata comunque **quantitativamente e qualitativamente assai scarsa.**

Oltre al Pil nominale e alla spesa per consumi della pubblica amministrazione, anche il numero degli occupati a tempo pieno e la pressione fiscale hanno beneficiato delle nuove stime prodotte dall'Istat. Nel 2015, la **sostenibilità del debito pubblico**, intesa come invarianza rispetto all'anno precedente, è stata praticamente conseguita, in quanto il debito pubblico è aumentato di un solo decimo di punto percentuale rispetto al Pil. Il saldo primario (-1,5% rispetto al Pil) e il raccordo disavanzo/debito (-0,6%) hanno compensato l'aumento causato dallo *snow ball effect* (+2,2%).

A sua volta l'effetto 'snow ball' è la risultante della spesa per interessi nominali (+4,2%), che si riduce grazie alla crescita del prodotto (-1,0%) e all'inflazione (-1,0%).

#####