

I numeri dell'economia

Franco Mostacci^(*)

Indici dei prezzi al consumo anno 2020

Gennaio 2021

(*) Ricercatore statistico ed analista socio-economico; giornalista pubblicista

Blog: www.francomostacci.it

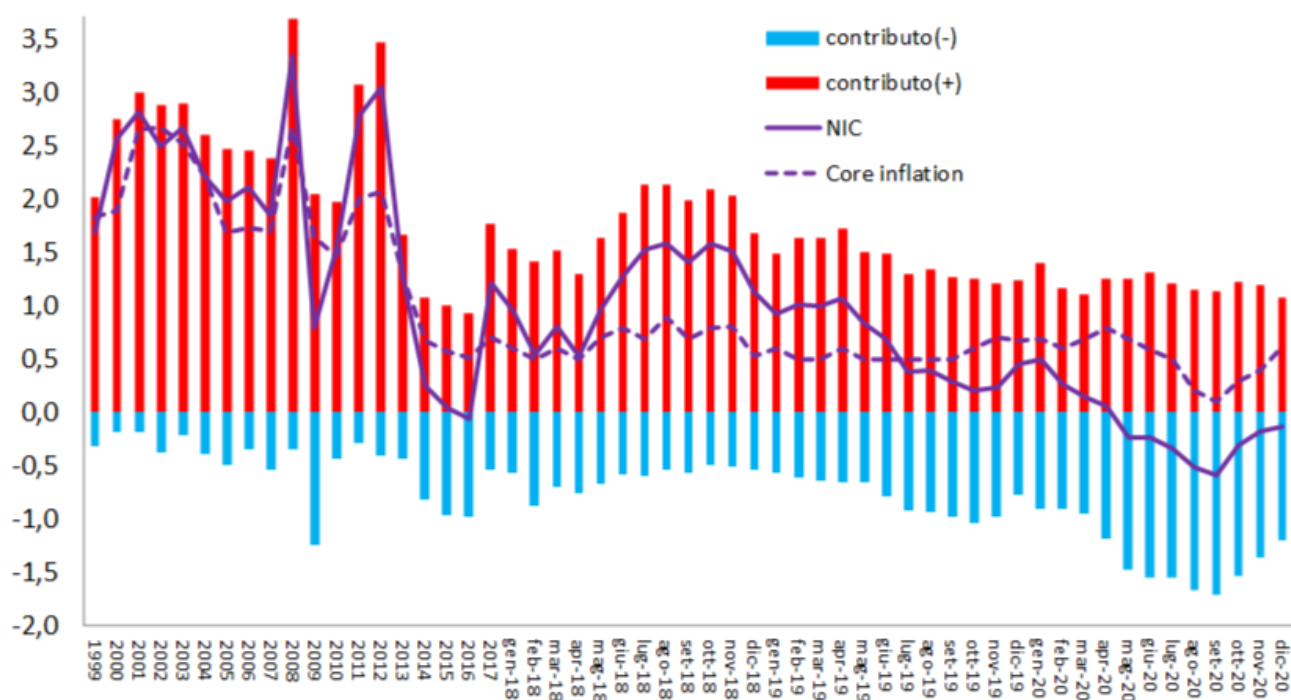
Email: frankoball@gmail.com

Facebook: [Franco Mostacci](#)

Twitter: [@Frankoball](#)

Media 2020

Contributi alla variazione dell'indice dei prezzi al consumo per l'intera collettività nazionale – valori percentuali



(*) Core inflation = variazione dell'indice dei prezzi al consumo al netto dei prodotti energetici e dei beni alimentari non trasformati

Contributi alla variazione dell'indice dei prezzi al consumo per l'intera collettività nazionale per prodotto – valori percentuali

Contributi alla variazione media 2020		Var. %
Top Ten	Servizi di deposito, incasso e pagamento	0,08
	Sigarette	0,05
	Gioielleria	0,05
	Manutenzione e riparazione mezzi di trasporto privati	0,03
	Servizi medici specialistici - pagamento intero	0,03
	Pasto al ristorante	0,02
	Trasporti ferroviari nazionali	0,02
	Servizi di parrucchiere per donna	0,02
	Automobili nuove benzina	0,02
	Computer portatile	0,02
Bottom Ten	Energia elettrica, tariffa bioraria fascia diurna feriale	-0,03
	Servizi di telefonia mobile	-0,03
	Apparecchi per la ricezione, registrazione e riproduzione di immagini e suon	-0,03
	Camera albergo	-0,05
	Energia elettrica, tariffa bioraria fascia notturna, weekend e festivi	-0,06
	Voli europei	-0,08
	Smartphone	-0,09
	Benzina	-0,14
	Gasolio per mezzi di trasporto	-0,22
Gas di città e gas naturale	-0,24	

Contributi alla variazione dell'indice dei prezzi al consumo per l'intera collettività nazionale per tipologia di prodotto – valori percentuali

		2015	2016	2017	2018	2019	2020
Alimentari e Bevande	(+)	0,24	0,14	0,33	0,31	0,24	0,33
	Contr.	0,2	0,0	0,3	0,2	0,2	0,3
	(-)	-0,05	-0,10	-0,02	-0,07	-0,08	-0,04
Energetici	(+)	0,03	0,15	0,62	0,49	0,07	0,00
	Contr.	-0,6	-0,5	0,4	0,5	0,0	-0,8
	(-)	-0,64	-0,65	-0,24	0,00	-0,06	-0,75
Tecnologici	(+)	0,01	0,04	0,00	0,01	0,00	0,04
	Contr.	-0,1	0,0	-0,1	-0,1	-0,1	-0,1
	(-)	-0,08	-0,03	-0,08	-0,10	-0,06	-0,14
Automobili e motociclette	(+)	0,05	0,03	0,02	0,04	0,07	0,04
	Contr.	0,1	0,0	0,1	0,0	0,1	0,0
	(-)	0,00	0,00	-0,02	-0,03	-0,02	-0,01
Altri beni	(+)	0,21	0,17	0,14	0,14	0,20	0,21
	Contr.	0,2	0,1	0,1	0,1	0,1	0,2
	(-)	-0,05	-0,06	-0,07	-0,09	-0,06	-0,04
Servizi	(+)	0,46	0,40	0,64	0,67	0,60	0,45
	Contr.	0,3	0,3	0,5	0,5	0,3	0,2
	(-)	-0,13	-0,14	-0,12	-0,22	-0,27	-0,24
Totale	(+)	1,00	0,92	1,76	1,67	1,19	1,07
	Var.	0,1	-0,1	1,2	1,2	0,6	-0,2
	(-)	-0,96	-0,99	-0,54	-0,52	-0,54	-1,22

A causa delle conseguenze economiche dell'emergenza sanitaria l'inflazione nel 2020 è stata negativa (-0,2%), come già avvenne nel 2016. La componente di fondo (che esclude i prodotti a maggiore volatilità di prezzo, tra cui gli energetici) è invece positiva (+0,5%), ma comunque lontana dal 2% che rappresenta il target di crescita annuale dei prezzi della Bce. Rispetto al 2019 scendono leggermente i contributi positivi (1,07%) e più decisamente quelli negativi (-1,22%).

In aumento i prezzi dei servizi bancari, sigarette, beni di lusso, acquisto e manutenzione auto, servizi medici, ristoranti, trasporti ferroviari, parrucchieri e personal computer.

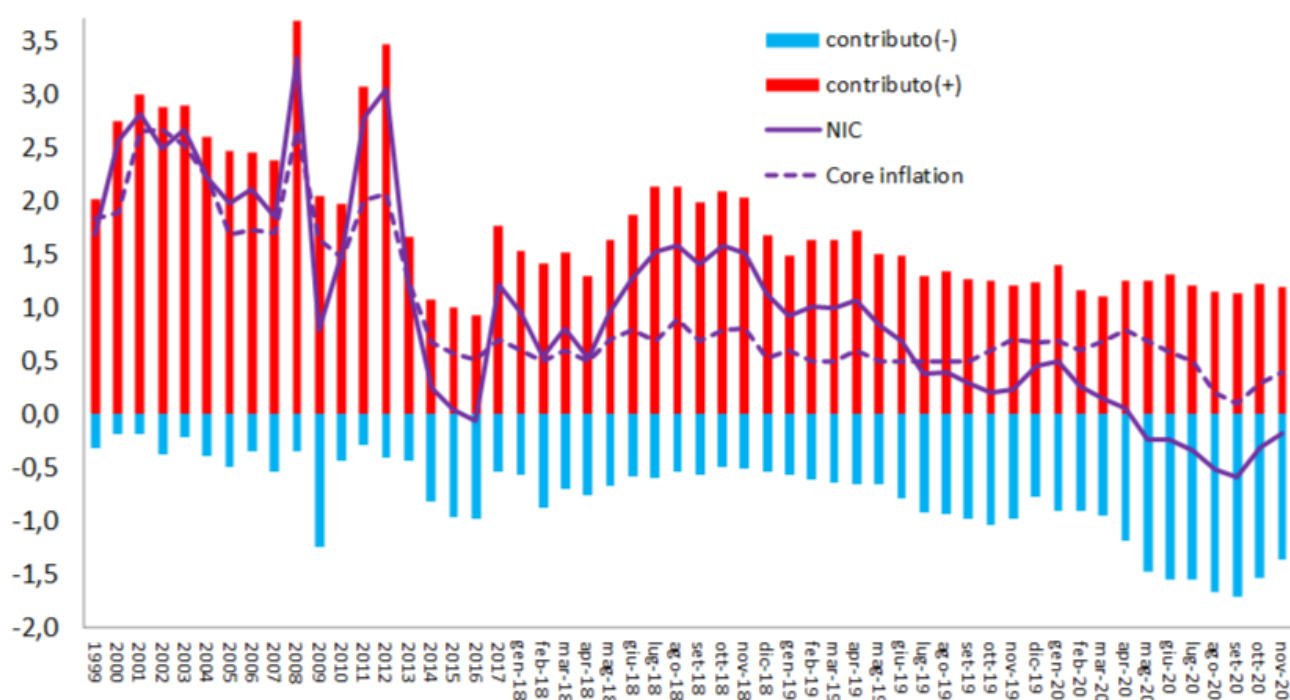
Il contributo negativo è ascrivibile principalmente alle benzine, bollette del gas ed elettricità, voli aerei, telefoni cellulari e alberghi.

Tra i raggruppamenti di prodotti, contribuiscono all'inflazione gli Alimentari (+0,3%), gli Altri beni(+0,2%), i Servizi (+0,2%). Il contributo dei prodotti energetici è il più basso dal 2015 (-0,8%) ed è negativo anche quello dei prodotti tecnologici (-0,1%).

#####

Novembre 2020

Contributi alla variazione dell'indice dei prezzi al consumo per l'intera collettività nazionale – valori percentuali



(*) Core inflation = variazione dell'indice dei prezzi al consumo al netto dei prodotti energetici e dei beni alimentari non trasformati

Contributi alla variazione dell'indice dei prezzi al consumo per l'intera collettività nazionale per prodotto – valori percentuali

Contributi alla variazione - Novembre 2020		Var. %
Top Ten	Servizi di deposito, incasso e pagamento	0,09
	Sigarette	0,05
	Computer portatile	0,05
	Gioielleria	0,05
	Manutenzione e riparazione mezzi di trasporto privati	0,03
	Trasporti ferroviari nazionali	0,03
	Servizi medici specialistici - pagamento intero	0,03
	Automobili nuove benzina	0,03
	Automobili nuove diesel	0,03
	Zucchine	0,03
Bottom Ten	Energia elettrica mercato libero	-0,03
	Energia elettrica, tariffa bioraria fascia notturna, weekend e festivi	-0,03
	Supporti con registrazioni di suoni, immagini e video	-0,04
	Istruzione universitaria, escluso dottorato di ricerca (ISCED 5)	-0,04
	Voli nazionali	-0,05
	Smartphone	-0,11
	Voli europei	-0,13
	Gas di città e gas naturale	-0,16
	Benzina	-0,20
	Gasolio per mezzi di trasporto	-0,31

Contributi alla variazione dell'indice dei prezzi al consumo per l'intera collettività nazionale per tipologia di prodotto – valori percentuali

		2015	2016	2017	2018	2019	ott-20	nov-20
Alimentari e Bevande	(+)	0,24	0,14	0,33	0,31	0,24	0,37	0,37
	Contr.	0,2	0,0	0,3	0,2	0,2	0,3	0,3
	(-)	-0,05	-0,10	-0,02	-0,07	-0,08	-0,08	-0,09
Energetici	(+)	0,03	0,15	0,62	0,49	0,07	0,00	0,00
	Contr.	-0,6	-0,5	0,4	0,5	0,0	-0,8	-0,8
	(-)	-0,64	-0,65	-0,24	0,00	-0,06	-0,76	-0,75
Tecnologici	(+)	0,01	0,04	0,00	0,01	0,00	0,06	0,08
	Contr.	-0,1	0,0	-0,1	-0,1	-0,1	-0,1	-0,1
	(-)	-0,08	-0,03	-0,08	-0,10	-0,06	-0,15	-0,14
Automobili e motociclette	(+)	0,05	0,03	0,02	0,04	0,07	0,06	0,07
	Contr.	0,1	0,0	0,1	0,0	0,1	0,1	0,1
	(-)	0,00	0,00	-0,02	-0,03	-0,02	-0,01	-0,01
Altri beni	(+)	0,21	0,17	0,14	0,14	0,20	0,20	0,19
	Contr.	0,2	0,1	0,1	0,1	0,1	0,2	0,1
	(-)	-0,05	-0,06	-0,07	-0,09	-0,06	-0,04	-0,07
Servizi	(+)	0,46	0,40	0,64	0,67	0,60	0,53	0,48
	Contr.	0,3	0,3	0,5	0,5	0,3	0,0	0,2
	(-)	-0,13	-0,14	-0,12	-0,22	-0,27	-0,49	-0,31
Totale	(+)	1,00	0,92	1,76	1,67	1,19	1,22	1,19
	Var.	0,1	-0,1	1,2	1,2	0,6	-0,3	-0,2
	(-)	-0,96	-0,99	-0,54	-0,52	-0,54	-1,54	-1,37

Ulteriore frenata a novembre della diminuzione dei prezzi (-0,2%) e risale a +0,4% anche la componente di fondo (che esclude i prodotti a maggiore volatilità di prezzo, tra cui gli energetici). Restano stabili i contributi positivi (1,19%) ma si riducono soprattutto quelli negativi (-1,37%).

In aumento i prezzi dei servizi bancari, sigarette, personal computer, beni di lusso, servizi medici, trasporti ferroviari, acquisto e manutenzione auto.

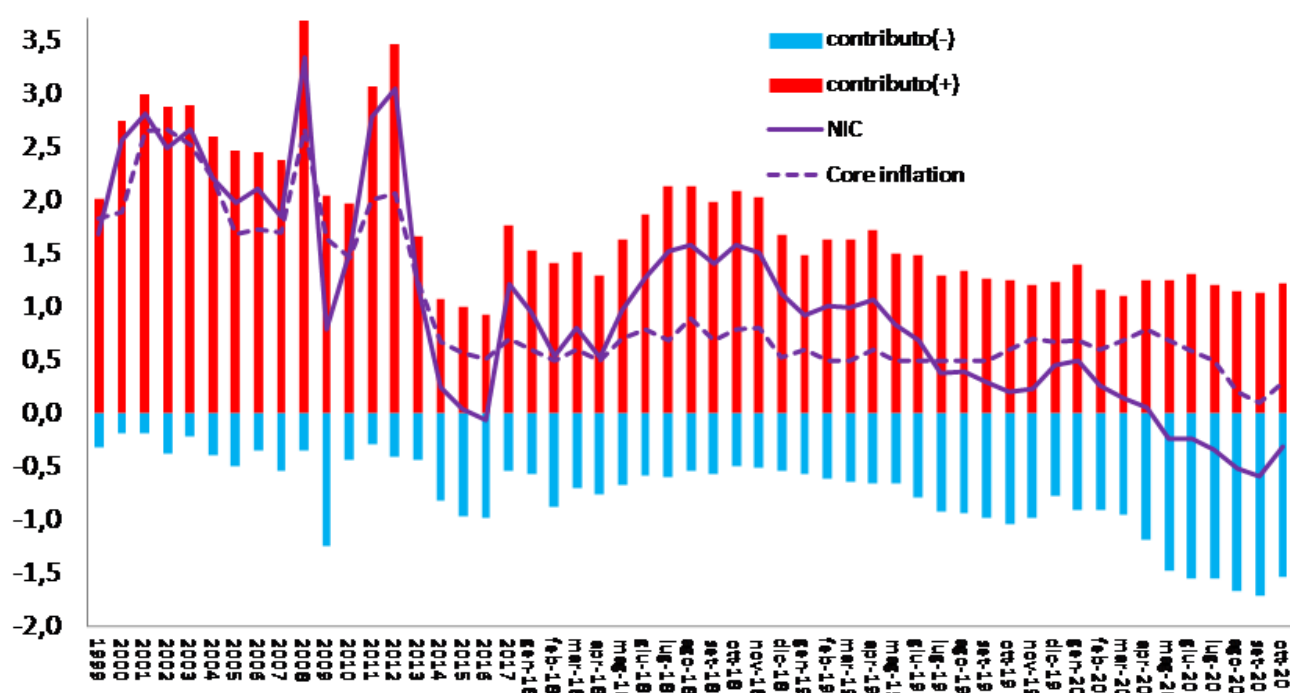
Il contributo negativo è ascrivibile principalmente alle benzine, bollette del gas ed elettricità, voli aerei, telefoni cellulari.

Tra i raggruppamenti di prodotti, contribuiscono all'inflazione gli Alimentari (+0,3%), i Servizi (+0,2%), gli Altri beni(+0,1%) e le Automobili (+0,1%). Negativo il contributo dei prodotti energetici (-0,8%) e dei prodotti tecnologici (-0,1%).

#####

Ottobre 2020

Contributi alla variazione dell'indice dei prezzi al consumo per l'intera collettività nazionale – valori percentuali



(*) Core inflation = variazione dell'indice dei prezzi al consumo al netto dei prodotti energetici e dei beni alimentari non trasformati

Contributi alla variazione dell'indice dei prezzi al consumo per l'intera collettività nazionale per prodotto – valori percentuali

Contributi alla variazione - Ottobre 2020		Var. %
Top Ten	Servizi di deposito, incasso e pagamento	0,09
	Sigarette	0,05
	Trasporti ferroviari nazionali	0,05
	Gioielleria	0,05
	Servizi medici specialistici - pagamento intero	0,03
	Manutenzione e riparazione mezzi di trasporto privati	0,03
	Pacchetti vacanza nazionali	0,03
	Computer portatile	0,03
	Automobili nuove benzina	0,03
	Automobili nuove diesel	0,02
Bottom Ten	Energia elettrica, tariffa bioraria fascia notturna, weekend e festivi	-0,03
	Pacchetti vacanza internazionali	-0,04
	Istruzione universitaria, escluso dottorato di ricerca (ISCED 5)	-0,04
	Voli nazionali	-0,05
	Smartphone	-0,12
	Camera albergo	-0,12
	Gas di città e gas naturale	-0,17
	Voli europei	-0,19
	Benzina	-0,21
	Gasolio per mezzi di trasporto	-0,31

Contributi alla variazione dell'indice dei prezzi al consumo per l'intera collettività nazionale per tipologia di prodotto – valori percentuali

		2015	2016	2017	2018	2019	set-20	ott-20
Alimentari e Bevande	(+)	0,24	0,14	0,33	0,31	0,24	0,35	0,37
	Contr.	0,2	0,0	0,3	0,2	0,2	0,2	0,3
	(-)	-0,05	-0,10	-0,02	-0,07	-0,08	-0,11	-0,08
Energetici	(+)	0,03	0,15	0,62	0,49	0,07	0,00	0,00
	Contr.	-0,6	-0,5	0,4	0,5	0,0	-0,9	-0,8
	(-)	-0,64	-0,65	-0,24	0,00	-0,06	-0,86	-0,76
Tecnologici	(+)	0,01	0,04	0,00	0,01	0,00	0,05	0,06
	Contr.	-0,1	0,0	-0,1	-0,1	-0,1	-0,1	-0,1
	(-)	-0,08	-0,03	-0,08	-0,10	-0,06	-0,19	-0,15
Automobili e motociclette	(+)	0,05	0,03	0,02	0,04	0,07	0,06	0,06
	Contr.	0,1	0,0	0,1	0,0	0,1	0,1	0,1
	(-)	0,00	0,00	-0,02	-0,03	-0,02	-0,01	-0,01
Altri beni	(+)	0,21	0,17	0,14	0,14	0,20	0,19	0,20
	Contr.	0,2	0,1	0,1	0,1	0,1	0,1	0,2
	(-)	-0,05	-0,06	-0,07	-0,09	-0,06	-0,06	-0,04
Servizi	(+)	0,46	0,40	0,64	0,67	0,60	0,48	0,53
	Contr.	0,3	0,3	0,5	0,5	0,3	0,0	0,0
	(-)	-0,13	-0,14	-0,12	-0,22	-0,27	-0,50	-0,49
Totale	(+)	1,00	0,92	1,76	1,67	1,19	1,13	1,22
	Var.	0,1	-0,1	1,2	1,2	0,6	-0,6	-0,3
	(-)	-0,96	-0,99	-0,54	-0,52	-0,54	-1,72	-1,54

Frena ad ottobre la diminuzione dei prezzi (-0,3%) e risale a +0,2% anche la componente di fondo (che esclude i prodotti a maggiore volatilità di prezzo, tra cui gli energetici). Aumentano i contributi positivi (1,22%) ma si riducono soprattutto quelli negativi (-1,54%).

In aumento i prezzi dei servizi bancari, sigarette, trasporti ferroviari, beni di lusso, servizi medici, acquisto e manutenzione auto.

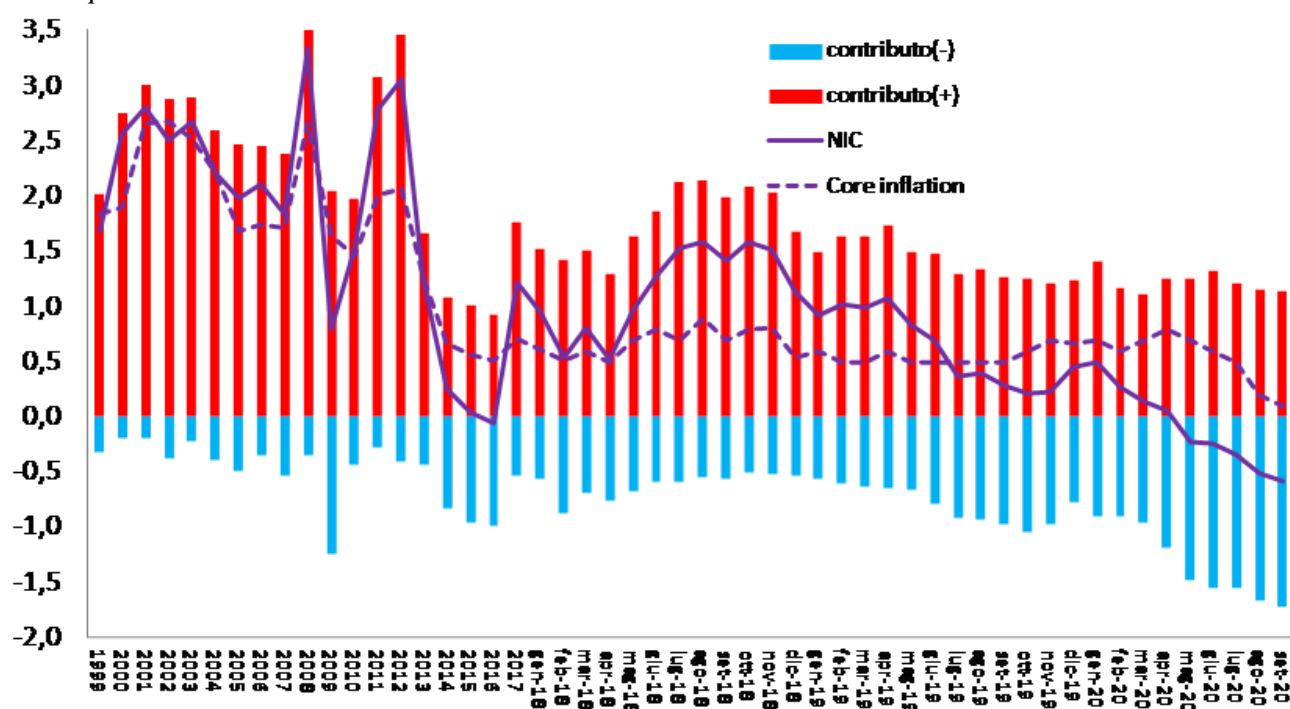
Il contributo negativo è ascrivibile principalmente alle benzine, bollette del gas ed elettricità, voli aerei, alberghi, telefoni cellulari.

Tra i raggruppamenti di prodotti, contribuiscono all'inflazione gli Alimentari (+0,3%), gli Altri beni(+0,2%) e le Automobili (+0,1%). Negativo il contributo dei prodotti energetici (-0,8%) e dei prodotti tecnologici (-0,1%).

#####

Settembre 2020

Contributi alla variazione dell'indice dei prezzi al consumo per l'intera collettività nazionale – valori percentuali



(*) Core inflation = variazione dell'indice dei prezzi al consumo al netto dei prodotti energetici e dei beni alimentari non trasformati

Contributi alla variazione dell'indice dei prezzi al consumo per l'intera collettività nazionale per prodotto – valori percentuali

Contributi alla variazione - Settembre 2020		Var. %
Top Ten	Servizi di deposito, incasso e pagamento	0,06
	Sigarette	0,05
	Gioielleria	0,05
	Trasporti ferroviari nazionali	0,03
	Servizi medici specialistici - pagamento intero	0,03
	Automobili nuove benzina	0,03
	Pacchetti vacanza nazionali	0,03
	Manutenzione e riparazione mezzi di trasporto privati	0,03
	Servizi di parrucchiere per donna	0,02
	Arance	0,02
Bottom Ten	Apparecchi per la ricezione, registrazione e riproduzione di immagini e suon	-0,03
	Energia elettrica, tariffa bioraria fascia diurna feriale	-0,04
	Pacchetti vacanza internazionali	-0,05
	Energia elettrica, tariffa bioraria fascia notturna, weekend e festivi	-0,08
	Smartphone	-0,14
	Benzina	-0,19
	Voli europei	-0,20
	Camera albergo	-0,20
	Gas di città e gas naturale	-0,24
	Gasolio per mezzi di trasporto	-0,26

Contributi alla variazione dell'indice dei prezzi al consumo per l'intera collettività nazionale per tipologia di prodotto – valori percentuali

		2015	2016	2017	2018	2019	ago-20	set-20
Alimentari e Bevande	(+)	0,24	0,14	0,33	0,31	0,24	0,34	0,35
	Contr.	0,2	0,0	0,3	0,2	0,2	0,2	0,2
	(-)	-0,05	-0,10	-0,02	-0,07	-0,08	-0,12	-0,11
Energetici	(+)	0,03	0,15	0,62	0,49	0,07	0,00	0,00
	Contr.	-0,6	-0,5	0,4	0,5	0,0	-0,9	-0,9
	(-)	-0,64	-0,65	-0,24	0,00	-0,06	-0,87	-0,86
Tecnologici	(+)	0,01	0,04	0,00	0,01	0,00	0,06	0,05
	Contr.	-0,1	0,0	-0,1	-0,1	-0,1	-0,1	-0,1
	(-)	-0,08	-0,03	-0,08	-0,10	-0,06	-0,17	-0,19
Automobili e motociclette	(+)	0,05	0,03	0,02	0,04	0,07	0,06	0,06
	Contr.	0,1	0,0	0,1	0,0	0,1	0,1	0,1
	(-)	0,00	0,00	-0,02	-0,03	-0,02	-0,01	-0,01
Altri beni	(+)	0,21	0,17	0,14	0,14	0,20	0,22	0,19
	Contr.	0,2	0,1	0,1	0,1	0,1	0,2	0,1
	(-)	-0,05	-0,06	-0,07	-0,09	-0,06	-0,05	-0,06
Servizi	(+)	0,46	0,40	0,64	0,67	0,60	0,46	0,48
	Contr.	0,3	0,3	0,5	0,5	0,3	0,0	0,0
	(-)	-0,13	-0,14	-0,12	-0,22	-0,27	-0,46	-0,50
Totale	(+)	1,00	0,92	1,76	1,67	1,19	1,15	1,13
	Var.	0,1	-0,1	1,2	1,2	0,6	-0,5	-0,6
	(-)	-0,96	-0,99	-0,54	-0,52	-0,54	-1,67	-1,72

Prezzi in diminuzione anche a settembre (-0,6%) e si riduce anche la componente di fondo (che esclude i prodotti a maggiore volatilità di prezzo, tra cui gli energetici), che scende a +0,1%. Scendono i contributi positivi (1,13%) ma calano soprattutto quelli negativi (-1,72%).

In aumento i prezzi dei servizi bancari, sigarette, beni di lusso, servizi medici, acquisto e manutenzione auto.

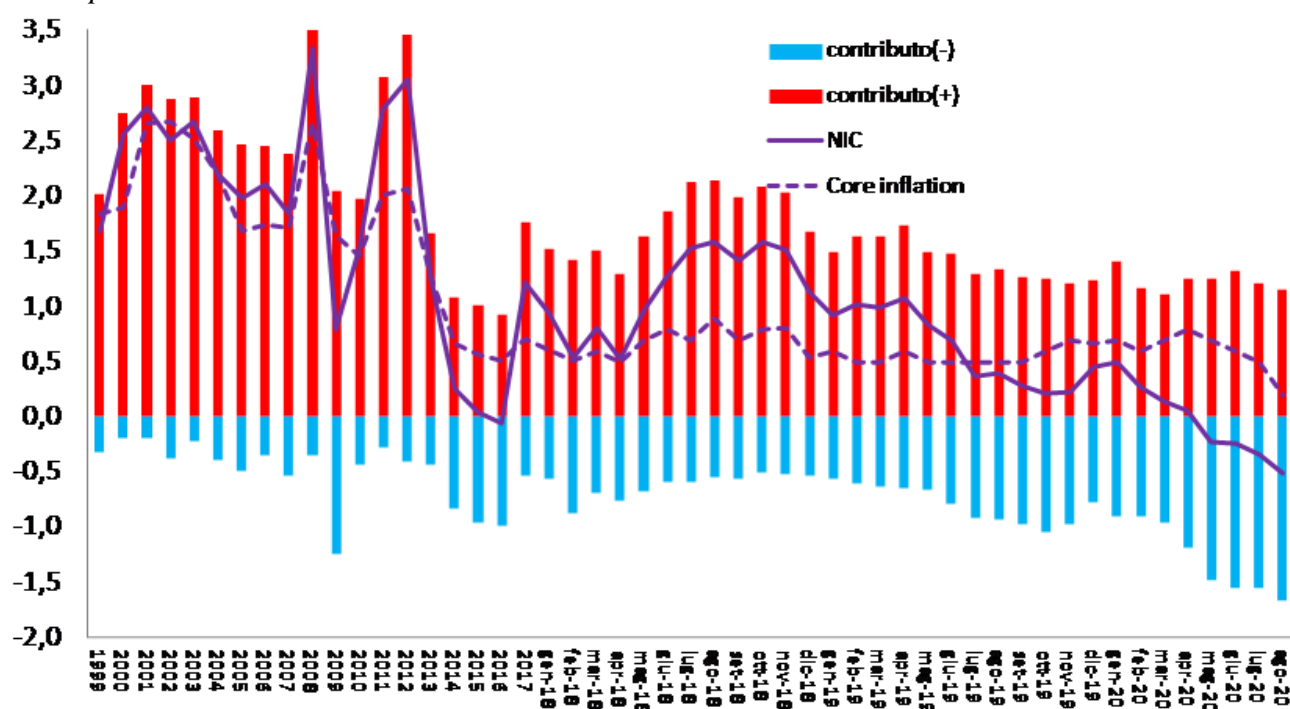
Il contributo negativo è ascrivibile principalmente alle benzine, bollette del gas ed elettricità, voli aerei, alberghi, telefoni cellulari.

Tra i raggruppamenti di prodotti, contribuiscono all'inflazione gli Alimentari (+0,2%), gli Altri beni(+0,1%) e le Automobili (+0,1%). Negativo il contributo dei prodotti energetici (-0,9%) e dei prodotti tecnologici (-0,1%).

#####

Agosto 2020

Contributi alla variazione dell'indice dei prezzi al consumo per l'intera collettività nazionale – valori percentuali



(*) Core inflation = variazione dell'indice dei prezzi al consumo al netto dei prodotti energetici e dei beni alimentari non trasformati

Contributi alla variazione dell'indice dei prezzi al consumo per l'intera collettività nazionale per prodotto – valori percentuali

Contributi alla variazione - Agosto 2020		Var. %
Top Ten	Servizi di deposito, incasso e pagamento	0,08
	Sigarette	0,05
	Gioielleria	0,05
	Trasporti ferroviari nazionali	0,03
	Automobili nuove benzina	0,03
	Manutenzione e riparazione mezzi di trasporto privati	0,03
	Servizi di parrucchiere per donna	0,02
	Servizi medici specialistici - pagamento intero	0,02
	Computer portatile	0,02
	Automobili nuove diesel	0,02
Bottom Ten	Voli nazionali	-0,04
	Energia elettrica, tariffa bioraria fascia diurna feriale	-0,04
	Pacchetti vacanza internazionali	-0,05
	Camera albergo	-0,05
	Energia elettrica, tariffa bioraria fascia notturna, weekend e festivi	-0,08
	Smartphone	-0,12
	Benzina	-0,19
	Voli europei	-0,23
	Gas di città e gas naturale	-0,24
	Gasolio per mezzi di trasporto	-0,26

Contributi alla variazione dell'indice dei prezzi al consumo per l'intera collettività nazionale per tipologia di prodotto – valori percentuali

		2015	2016	2017	2018	2019	lug-20	ago-20
Alimentari e Bevande	(+)	0,24	0,14	0,33	0,31	0,24	0,39	0,34
	Contr.	0,2	0,0	0,3	0,2	0,2	0,3	0,2
	(-)	-0,05	-0,10	-0,02	-0,07	-0,08	-0,10	-0,12
Energetici	(+)	0,03	0,15	0,62	0,49	0,07	0,00	0,00
	Contr.	-0,6	-0,5	0,4	0,5	0,0	-0,9	-0,9
	(-)	-0,64	-0,65	-0,24	0,00	-0,06	-0,90	-0,87
Tecnologici	(+)	0,01	0,04	0,00	0,01	0,00	0,08	0,06
	Contr.	-0,1	0,0	-0,1	-0,1	-0,1	-0,1	-0,1
	(-)	-0,08	-0,03	-0,08	-0,10	-0,06	-0,14	-0,17
Automobili e motociclette	(+)	0,05	0,03	0,02	0,04	0,07	0,05	0,06
	Contr.	0,1	0,0	0,1	0,0	0,1	0,0	0,1
	(-)	0,00	0,00	-0,02	-0,03	-0,02	-0,01	-0,01
Altri beni	(+)	0,21	0,17	0,14	0,14	0,20	0,24	0,22
	Contr.	0,2	0,1	0,1	0,1	0,1	0,2	0,2
	(-)	-0,05	-0,06	-0,07	-0,09	-0,06	-0,04	-0,05
Servizi	(+)	0,46	0,40	0,64	0,67	0,60	0,45	0,46
	Contr.	0,3	0,3	0,5	0,5	0,3	0,1	0,0
	(-)	-0,13	-0,14	-0,12	-0,22	-0,27	-0,37	-0,46
Totale	(+)	1,00	0,92	1,76	1,67	1,19	1,20	1,15
	Var.	0,1	-0,1	1,2	1,2	0,6	-0,4	-0,5
	(-)	-0,96	-0,99	-0,54	-0,52	-0,54	-1,55	-1,67

Prezzi ancora in diminuzione ad agosto (-0,5%) e si riduce anche la componente di fondo (che esclude i prodotti a maggiore volatilità di prezzo, tra cui gli energetici), che scende a +0,3%. Scendono i contributi positivi (1,15%) ma calano soprattutto quelli negativi (-1,67%).

In aumento i prezzi dei servizi bancari, sigarette, beni di lusso, trasporti ferroviari, acquisto e manutenzione auto.

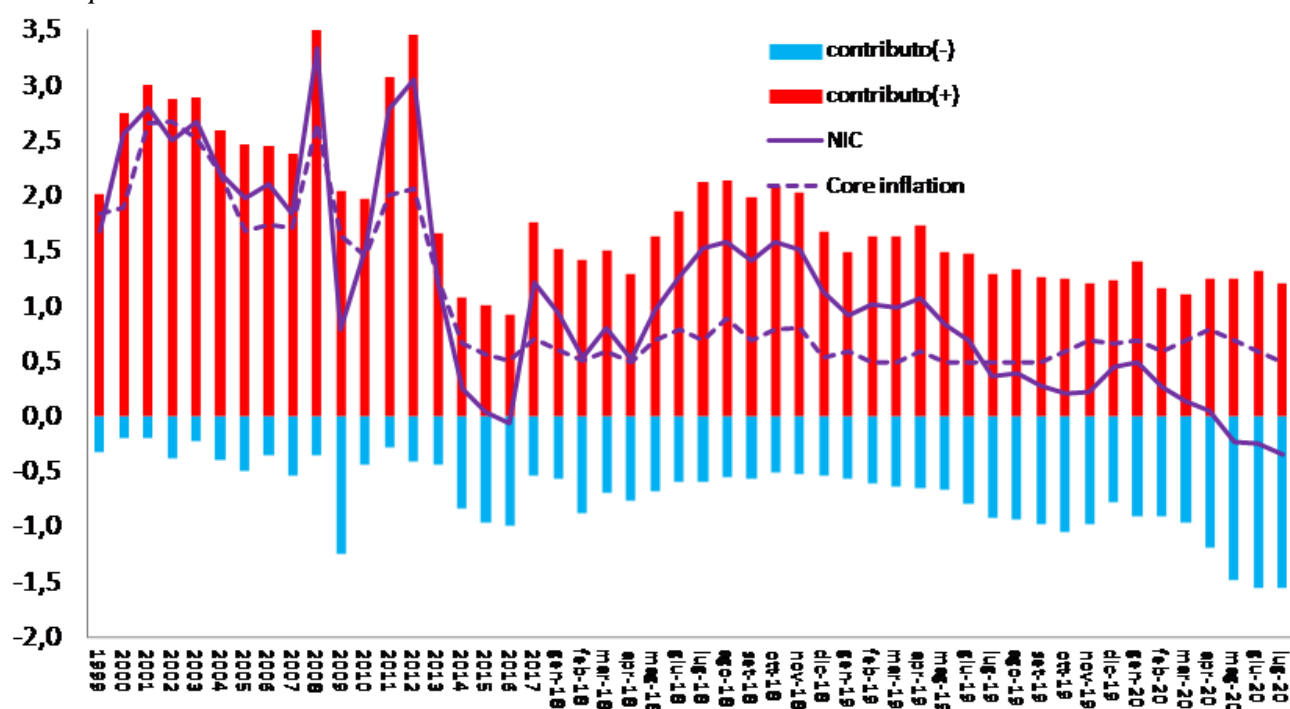
Il contributo negativo è ascrivibile principalmente alle benzine, bollette del gas ed elettricità, voli aerei, alberghi, telefoni cellulari.

Tra i raggruppamenti di prodotti, contribuiscono all'inflazione gli Alimentari (+0,2%), gli Altri beni(+0,2%) e le Automobili (+0,1%). Negativo il contributo dei prodotti energetici (-0,9%) e dei prodotti tecnologici (-0,1%).

#####

Luglio 2020

Contributi alla variazione dell'indice dei prezzi al consumo per l'intera collettività nazionale – valori percentuali



(*) Core inflation = variazione dell'indice dei prezzi al consumo al netto dei prodotti energetici e dei beni alimentari non trasformati

Contributi alla variazione dell'indice dei prezzi al consumo per l'intera collettività nazionale per prodotto – valori percentuali

Contributi alla variazione - Luglio 2020		Var. %
Top Ten	Servizi di deposito, incasso e pagamento	0,06
	Sigarette	0,05
	Gioielleria	0,05
	Computer portatile	0,03
	Trasporti ferroviari nazionali	0,03
	Manutenzione e riparazione mezzi di trasporto privati	0,03
	Servizi medici specialistici - pagamento intero	0,03
	Servizi di parrucchiere per donna	0,02
	Automobili nuove benzina	0,02
	Fast food	0,02
Bottom Ten	Pacchetti vacanza internazionali	-0,04
	Energia elettrica mercato libero	-0,04
	Energia elettrica, tariffa bioraria fascia diurna feriale	-0,04
	Energia elettrica, tariffa bioraria fascia notturna, weekend e festivi	-0,08
	Smartphone	-0,09
	Voli europei	-0,12
	Camera albergo	-0,13
	Benzina	-0,20
	Gas di città e gas naturale	-0,24
	Gasolio per mezzi di trasporto	-0,27

Contributi alla variazione dell'indice dei prezzi al consumo per l'intera collettività nazionale per tipologia di prodotto – valori percentuali

		2015	2016	2017	2018	2019	giu-20	lug-20
Alimentari e Bevande	(+)	0,24	0,14	0,33	0,31	0,24	0,48	0,39
	Contr.	0,2	0,0	0,3	0,2	0,2	0,5	0,3
	(-)	-0,05	-0,10	-0,02	-0,07	-0,08	-0,03	-0,10
Energetici	(+)	0,03	0,15	0,62	0,49	0,07	0,00	0,00
	Contr.	-0,6	-0,5	0,4	0,5	0,0	-1,1	-0,9
	(-)	-0,64	-0,65	-0,24	0,00	-0,06	-1,07	-0,90
Tecnologici	(+)	0,01	0,04	0,00	0,01	0,00	0,08	0,08
	Contr.	-0,1	0,0	-0,1	-0,1	-0,1	0,0	-0,1
	(-)	-0,08	-0,03	-0,08	-0,10	-0,06	-0,11	-0,14
Automobili e motociclette	(+)	0,05	0,03	0,02	0,04	0,07	0,03	0,05
	Contr.	0,1	0,0	0,1	0,0	0,1	0,0	0,0
	(-)	0,00	0,00	-0,02	-0,03	-0,02	-0,01	-0,01
Altri beni	(+)	0,21	0,17	0,14	0,14	0,20	0,24	0,24
	Contr.	0,2	0,1	0,1	0,1	0,1	0,2	0,2
	(-)	-0,05	-0,06	-0,07	-0,09	-0,06	-0,05	-0,04
Servizi	(+)	0,46	0,40	0,64	0,67	0,60	0,48	0,45
	Contr.	0,3	0,3	0,5	0,5	0,3	0,2	0,1
	(-)	-0,13	-0,14	-0,12	-0,22	-0,27	-0,30	-0,37
Totale	(+)	1,00	0,92	1,76	1,67	1,19	1,31	1,20
	Var.	0,1	-0,1	1,2	1,2	0,6	-0,2	-0,4
	(-)	-0,96	-0,99	-0,54	-0,52	-0,54	-1,56	-1,55

Continua a scendere a luglio il livello dei prezzi, sempre più negativo (-0,4%) e si riduce anche la componente di fondo (che esclude i prodotti a maggiore volatilità di prezzo, tra cui gli energetici), che scende a +0,4%. Diminuiscono i contributi positivi (1,20%) mentre restano fermi quelli negativi (-1,55%).

In aumento i prezzi dei servizi bancari, sigarette, beni di lusso, personal computer, trasporti ferroviari, manutenzione auto.

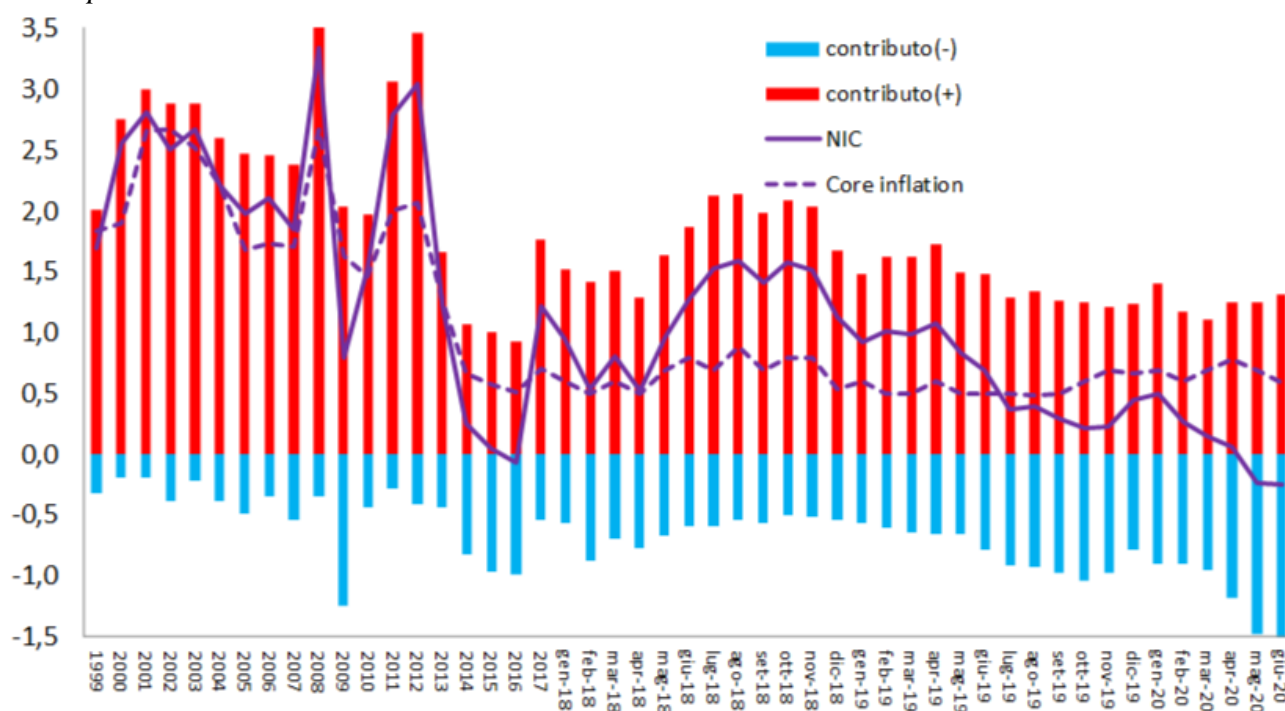
Il contributo negativo è ascrivibile principalmente alle benzine, bollette del gas ed elettricità, alberghi, telefoni cellulari e servizi ad essi collegati.

Tra i raggruppamenti di prodotti, contribuiscono all'inflazione gli Alimentari (+0,3%), gli Altri beni(+0,2%) e i Servizi (+0,1%). Negativo il contributo dei prodotti energetici (-0,9%) e dei prodotti tecnologici (-0,1%).

#####

Giugno 2020

Contributi alla variazione dell'indice dei prezzi al consumo per l'intera collettività nazionale – valori percentuali



(*) Core inflation = variazione dell'indice dei prezzi al consumo al netto dei prodotti energetici e dei beni alimentari non trasformati

Contributi alla variazione dell'indice dei prezzi al consumo per l'intera collettività nazionale per prodotto – valori percentuali

Contributi alla variazione - Giugno 2020		Var. %
Top Ten	Servizi di deposito, incasso e pagamento	0,07
	Sigarette	0,05
	Gioielleria	0,05
	Voli nazionali	0,03
	Computer portatile	0,03
	Manutenzione e riparazione mezzi di trasporto privati	0,03
	Arance	0,03
	Servizi medici specialistici - pagamento intero	0,02
	Servizi di parrucchiere per donna	0,02
	Pollame	0,02
Bottom Ten	Apparecchi per la ricezione, registrazione e riproduzione di immagini e suon	-0,03
	Energia elettrica, tariffa bioraria fascia diurna feriale	-0,04
	Energia elettrica mercato libero	-0,05
	Smartphone	-0,06
	Energia elettrica, tariffa bioraria fascia notturna, weekend e festivi	-0,09
	Voli europei	-0,09
	Camera albergo	-0,13
	Benzina	-0,25
	Gas di città e gas naturale	-0,28
	Gasolio per mezzi di trasporto	-0,33

Contributi alla variazione dell'indice dei prezzi al consumo per l'intera collettività nazionale per tipologia di prodotto – valori percentuali

		2015	2016	2017	2018	2019	mag-20	giu-20
Alimentari e Bevande	(+)	0,24	0,14	0,33	0,31	0,24	0,52	0,48
	Contr.	0,2	0,0	0,3	0,2	0,2	0,5	0,5
	(-)	-0,05	-0,10	-0,02	-0,07	-0,08	-0,03	-0,03
Energetici	(+)	0,03	0,15	0,62	0,49	0,07	0,00	0,00
	Contr.	-0,6	-0,5	0,4	0,5	0,0	-1,1	-1,1
	(-)	-0,64	-0,65	-0,24	0,00	-0,06	-1,13	-1,07
Tecnologici	(+)	0,01	0,04	0,00	0,01	0,00	0,04	0,08
	Contr.	-0,1	0,0	-0,1	-0,1	-0,1	-0,1	0,0
	(-)	-0,08	-0,03	-0,08	-0,10	-0,06	-0,15	-0,11
Automobili e motociclette	(+)	0,05	0,03	0,02	0,04	0,07	0,03	0,03
	Contr.	0,1	0,0	0,1	0,0	0,1	0,0	0,0
	(-)	0,00	0,00	-0,02	-0,03	-0,02	0,00	-0,01
Altri beni	(+)	0,21	0,17	0,14	0,14	0,20	0,26	0,24
	Contr.	0,2	0,1	0,1	0,1	0,1	0,2	0,2
	(-)	-0,05	-0,06	-0,07	-0,09	-0,06	-0,06	-0,05
Servizi	(+)	0,46	0,40	0,64	0,67	0,60	0,41	0,48
	Contr.	0,3	0,3	0,5	0,5	0,3	0,3	0,2
	(-)	-0,13	-0,14	-0,12	-0,22	-0,27	-0,11	-0,30
Totale	(+)	1,00	0,92	1,76	1,67	1,19	1,25	1,31
	Var.	0,1	-0,1	1,2	1,2	0,6	-0,2	-0,2
	(-)	-0,96	-0,99	-0,54	-0,52	-0,54	-1,48	-1,56

L'inflazione a giugno si conferma in terreno negativo (-0,2%) e si riduce il divario con la componente di fondo (che esclude i prodotti a maggiore volatilità di prezzo, tra cui gli energetici), che scende a +0,7%. A determinare questa situazione continua ad essere soprattutto il prezzo dei prodotti energetici. Aumentano in misura simile sia i contributi positivi (1,31%) sia quelli negativi (-1,56%), che toccano il punto più basso della serie storica.

In aumento i prezzi dei servizi bancari, sigarette, beni di lusso, voli aerei, manutenzione auto, alcuni prodotti alimentari. Ma anche il personal computer.

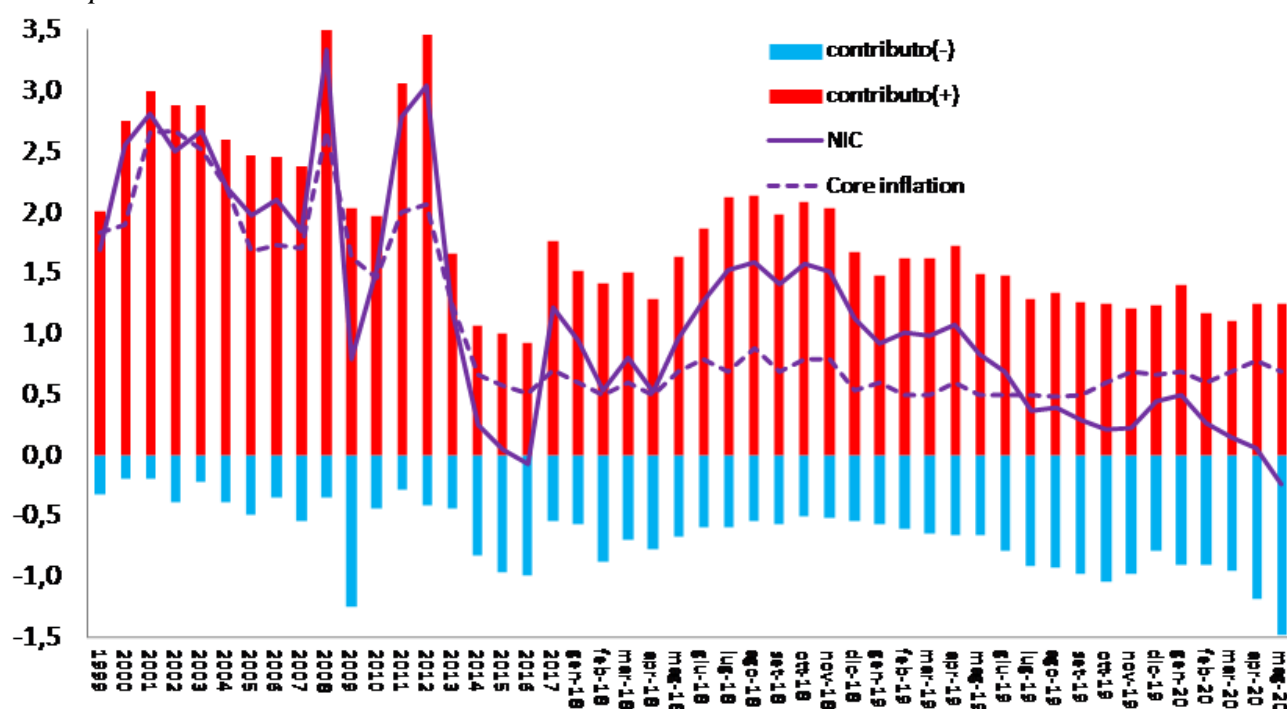
Il contributo negativo è ascrivibile principalmente alle benzine, bollette del gas ed elettricità, telefoni cellulari e servizi ad essi collegati. Ma anche i servizi alberghieri.

Tra i raggruppamenti di prodotti, contribuiscono all'inflazione gli Alimentari (+0,5%), i Servizi e gli Altri beni(+0,2%). Negativo il contributo dei prodotti energetici (-1,1%).

#####

Maggio 2020

Contributi alla variazione dell'indice dei prezzi al consumo per l'intera collettività nazionale – valori percentuali



(*) Core inflation = variazione dell'indice dei prezzi al consumo al netto dei prodotti energetici e dei beni alimentari non trasformati

Contributi alla variazione dell'indice dei prezzi al consumo per l'intera collettività nazionale per prodotto – valori percentuali

Contributi alla variazione - Maggio 2020		Var. %
Top Ten	Servizi di deposito, incasso e pagamento	0,07
	Sigarette	0,05
	Gioielleria	0,04
	Manutenzione e riparazione mezzi di trasporto privati	0,03
	Salumi in confezione	0,02
	Servizi medici specialistici - pagamento intero	0,02
	Arance	0,02
	Pollame	0,02
	Pasto al ristorante	0,02
	Detergenti per il bucato (a mano e in lavatrice)	0,02
Bottom Ten	Servizi di telefonia mobile	-0,03
	Parcheggi	-0,03
	Energia elettrica, tariffa bioraria fascia diurna feriale	-0,04
	Apparecchi per la ricezione, registrazione e riproduzione di immagini e suon	-0,04
	Energia elettrica mercato libero	-0,05
	Smartphone	-0,08
	Energia elettrica, tariffa bioraria fascia notturna, weekend e festivi	-0,09
	Benzina	-0,28
	Gas di città e gas naturale	-0,28
Gasolio per mezzi di trasporto	-0,36	

Contributi alla variazione dell'indice dei prezzi al consumo per l'intera collettività nazionale per tipologia di prodotto – valori percentuali

		2015	2016	2017	2018	2019	apr-20	mag-20
Alimentari e Bevande	(+)	0,24	0,14	0,33	0,31	0,24	0,54	0,52
	Contr.	0,2	0,0	0,3	0,2	0,2	0,5	0,5
	(-)	-0,05	-0,10	-0,02	-0,07	-0,08	-0,01	-0,03
Energetici	(+)	0,03	0,15	0,62	0,49	0,07	0,00	0,00
	Contr.	-0,6	-0,5	0,4	0,5	0,0	-0,9	-1,1
	(-)	-0,64	-0,65	-0,24	0,00	-0,06	-0,86	-1,13
Tecnologici	(+)	0,01	0,04	0,00	0,01	0,00	0,02	0,04
	Contr.	-0,1	0,0	-0,1	-0,1	-0,1	-0,1	-0,1
	(-)	-0,08	-0,03	-0,08	-0,10	-0,06	-0,13	-0,15
Automobili e motociclette	(+)	0,05	0,03	0,02	0,04	0,07	0,02	0,03
	Contr.	0,1	0,0	0,1	0,0	0,1	0,0	0,0
	(-)	0,00	0,00	-0,02	-0,03	-0,02	0,00	0,00
Altri beni	(+)	0,21	0,17	0,14	0,14	0,20	0,24	0,26
	Contr.	0,2	0,1	0,1	0,1	0,1	0,2	0,2
	(-)	-0,05	-0,06	-0,07	-0,09	-0,06	-0,05	-0,06
Servizi	(+)	0,46	0,40	0,64	0,67	0,60	0,41	0,41
	Contr.	0,3	0,3	0,5	0,5	0,3	0,3	0,3
	(-)	-0,13	-0,14	-0,12	-0,22	-0,27	-0,14	-0,11
Totale	(+)	1,00	0,92	1,76	1,67	1,19	1,24	1,25
	Var.	0,1	-0,1	1,2	1,2	0,6	0,0	-0,2
	(-)	-0,96	-0,99	-0,54	-0,52	-0,54	-1,19	-1,48

L'inflazione a maggio vira in negativo (-0,2%) e si amplia il divario con la componente di fondo (che esclude i prodotti a maggiore volatilità di prezzo, tra cui gli energetici), che invece rimane a +0,8%. A determinare questa situazione è stato soprattutto il prezzo dei prodotti energetici. Mentre restano stabili i contributi positivi (1,25%) scendono ulteriormente quelli negativi (-1,48%), che toccano il punto più basso della serie storica.

In aumento i prezzi dei servizi bancari, sigarette, beni di lusso, manutenzione auto, alcuni prodotti alimentari.

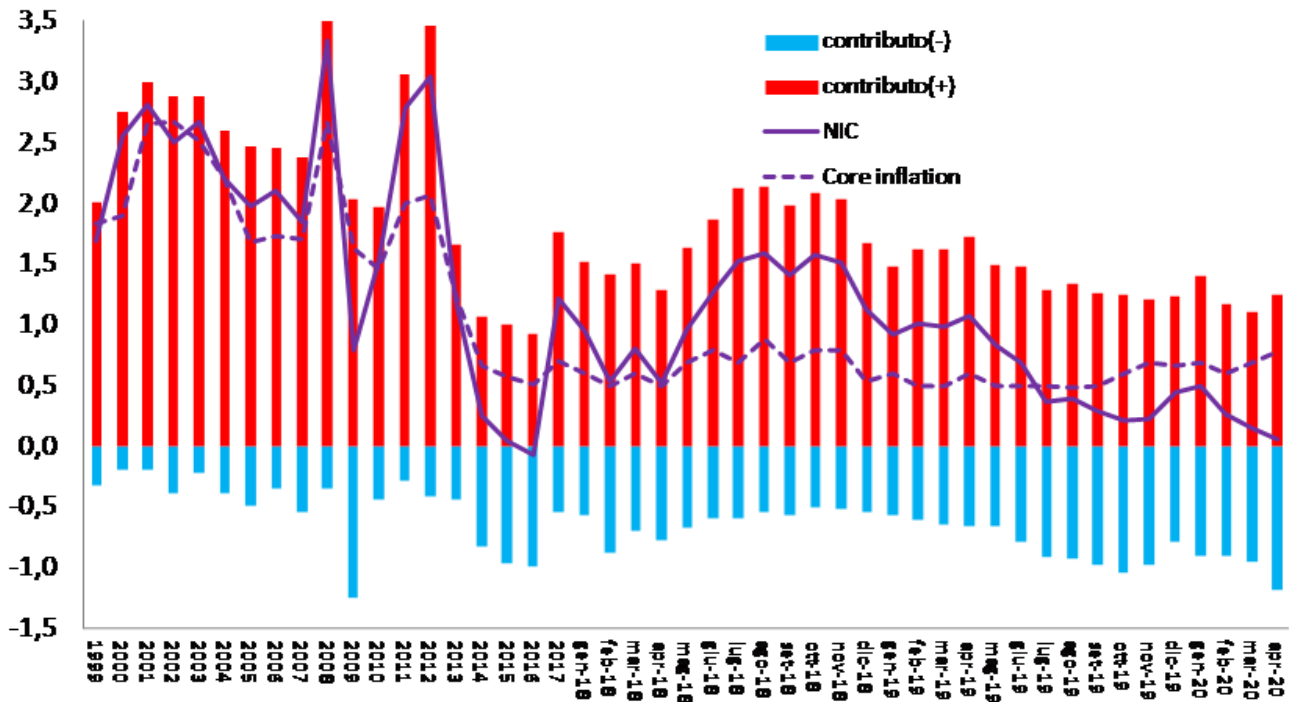
Il contributo negativo è ascrivibile principalmente alle bollette del gas ed elettricità, benzine, telefoni cellulari e servizi ad essi collegati.

Tra i raggruppamenti di prodotti, contribuiscono all'inflazione gli Alimentari (+0,5%), i Servizi (+0,3%) e gli Altri beni(+0,2%). Negativo il contributo dei prodotti energetici (-1,1%) e di quelli Tecnologici (-0,1%).

#####

Aprile 2020

Contributi alla variazione dell'indice dei prezzi al consumo per l'intera collettività nazionale – valori percentuali



(*) Core inflation = variazione dell'indice dei prezzi al consumo al netto dei prodotti energetici e dei beni alimentari non trasformati

Contributi alla variazione dell'indice dei prezzi al consumo per l'intera collettività nazionale per prodotto – valori percentuali

Contributi alla variazione - Aprile 2020		Var. %
Top Ten	Servizi di deposito, incasso e pagamento	0,06
	Sigarette	0,05
	Gioielleria	0,04
	Manutenzione e riparazione mezzi di trasporto privati	0,03
	Pasto al ristorante	0,02
	Salumi in confezione	0,02
	Servizi medici specialistici - pagamento intero	0,02
	Pollame	0,02
	Arance	0,02
	Pizzerie	0,02
Bottom Ten	Energia elettrica mercato libero	-0,02
	Servizi di telefonia mobile	-0,04
	Energia elettrica, tariffa bioraria fascia diurna feriale	-0,04
	Apparecchi per la ricezione, registrazione e riproduzione di immagini e suon	-0,04
	Parcheggi	-0,04
	Smartphone	-0,06
	Energia elettrica, tariffa bioraria fascia notturna, weekend e festivi	-0,09
	Benzina	-0,16
	Gasolio per mezzi di trasporto	-0,23
	Gas di città e gas naturale	-0,28

Contributi alla variazione dell'indice dei prezzi al consumo per l'intera collettività nazionale per tipologia di prodotto – valori percentuali

		2015	2016	2017	2018	2019	mar-20	apr-20
Alimentari e Bevande	(+)	0,24	0,14	0,33	0,31	0,24	0,32	0,54
	Contr.	0,2	0,0	0,3	0,2	0,2	0,2	0,5
	(-)	-0,05	-0,10	-0,02	-0,07	-0,08	-0,08	-0,01
Energetici	(+)	0,03	0,15	0,62	0,49	0,07	0,01	0,00
	Contr.	-0,6	-0,5	0,4	0,5	0,0	-0,5	-0,9
	(-)	-0,64	-0,65	-0,24	0,00	-0,06	-0,51	-0,86
Tecnologici	(+)	0,01	0,04	0,00	0,01	0,00	0,02	0,02
	Contr.	-0,1	0,0	-0,1	-0,1	-0,1	-0,2	-0,1
	(-)	-0,08	-0,03	-0,08	-0,10	-0,06	-0,17	-0,13
Automobili e motociclette	(+)	0,05	0,03	0,02	0,04	0,07	0,02	0,02
	Contr.	0,1	0,0	0,1	0,0	0,1	0,0	0,0
	(-)	0,00	0,00	-0,02	-0,03	-0,02	0,00	0,00
Altri beni	(+)	0,21	0,17	0,14	0,14	0,20	0,22	0,24
	Contr.	0,2	0,1	0,1	0,1	0,1	0,2	0,2
	(-)	-0,05	-0,06	-0,07	-0,09	-0,06	-0,06	-0,05
Servizi	(+)	0,46	0,40	0,64	0,67	0,60	0,52	0,41
	Contr.	0,3	0,3	0,5	0,5	0,3	0,4	0,3
	(-)	-0,13	-0,14	-0,12	-0,22	-0,27	-0,14	-0,14
Totale	(+)	1,00	0,92	1,76	1,67	1,19	1,10	1,24
	Var.	0,1	-0,1	1,2	1,2	0,6	0,1	0,0
	(-)	-0,96	-0,99	-0,54	-0,52	-0,54	-0,96	-1,19

Ad aprile, in pieno 'lockdown' delle attività commerciali per l'emergenza sanitaria, l'inflazione si azzera e si amplia il divario con la componente di fondo (che esclude i prodotti a maggiore volatilità di prezzo, tra cui gli energetici), che invece registra un +0,8%. Rispetto al mese scorso si nota una maggiore polarizzazione, con l'aumento sia dei contributi positivi (1,24%) che di quelli negativi (-1,19%).

In aumento i prezzi dei servizi bancari, sigarette, beni di lusso, manutenzione auto, pasto al ristorante.

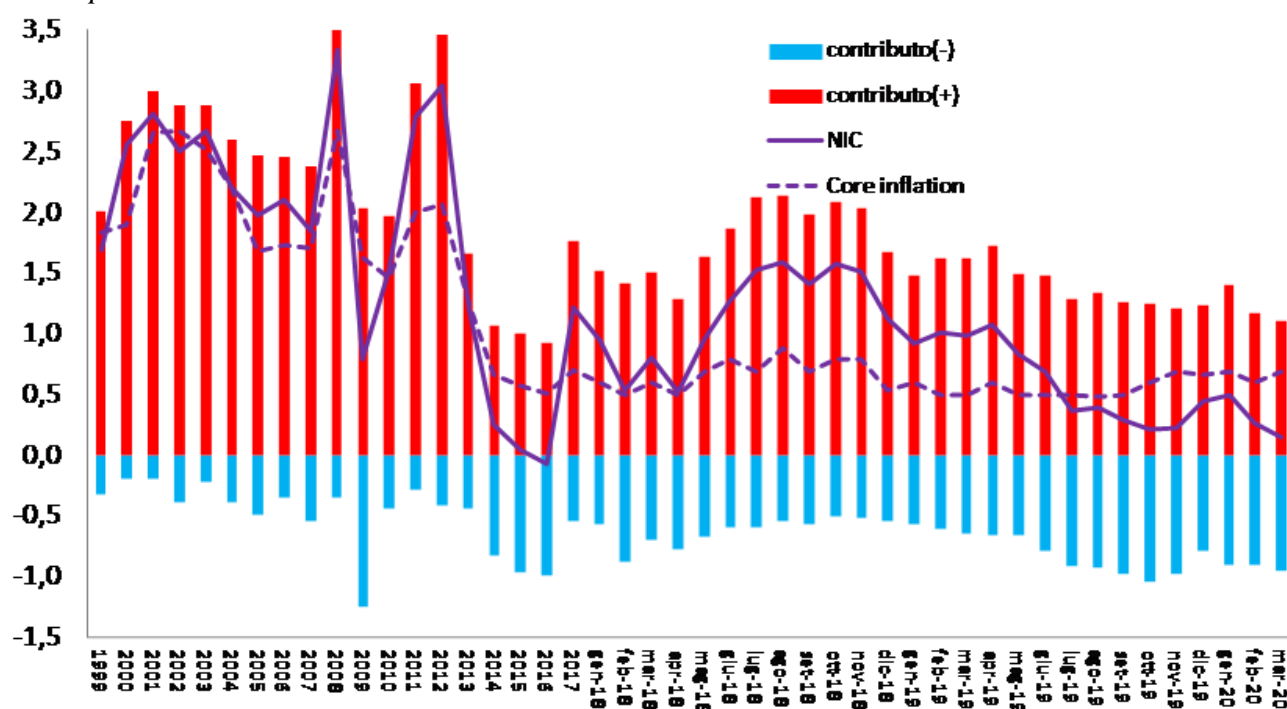
Il contributo negativo è ascrivibile principalmente alle bollette del gas ed elettricità, benzine, telefoni cellulari e servizi ad essi collegati, parcheggi, tv.

Tra i raggruppamenti di prodotti, contribuiscono all'inflazione gli Alimentari (+0,5%), i Servizi (+0,3%) e gli Altri beni(+0,2%). Negativo il contributo dei prodotti energetici (-0,9%) e di quelli Tecnologici (-0,1%).

#####

Marzo 2020

Contributi alla variazione dell'indice dei prezzi al consumo per l'intera collettività nazionale – valori percentuali



(*) Core inflation = variazione dell'indice dei prezzi al consumo al netto dei prodotti energetici e dei beni alimentari non trasformati

Contributi alla variazione dell'indice dei prezzi al consumo per l'intera collettività nazionale per prodotto – valori percentuali

Contributi alla variazione - Marzo 2020		Var. %
Top Ten	Servizi di deposito, incasso e pagamento	0,11
	Sigarette	0,05
	Gioielleria	0,04
	Manutenzione e riparazione mezzi di trasporto privati	0,03
	Pasto al ristorante	0,03
	Servizi medici specialistici - pagamento intero	0,02
	Servizi di telefonia fissa su rete commutata	0,02
	Salumi in confezione	0,02
	Documenti di riconoscimento	0,02
	Pizzerie	0,02
Bottom Ten	Finocchi	-0,02
	Energia elettrica, tariffa bioraria fascia diurna feriale	-0,02
	Benzina	-0,03
	Camera albergo	-0,03
	Apparecchi per la ricezione, registrazione e riproduzione di immagini e suon	-0,04
	Energia elettrica, tariffa bioraria fascia notturna, weekend e festivi	-0,05
	Servizi di telefonia mobile	-0,07
	Smartphone	-0,10
	Gasolio per mezzi di trasporto	-0,11
	Gas di città e gas naturale	-0,27

Contributi alla variazione dell'indice dei prezzi al consumo per l'intera collettività nazionale per tipologia di prodotto – valori percentuali

		2015	2016	2017	2018	2019	feb-20	mar-20
Alimentari e Bevande	(+)	0,24	0,14	0,33	0,31	0,24	0,25	0,32
	Contr.	0,2	0,0	0,3	0,2	0,2	0,1	0,2
	(-)	-0,05	-0,10	-0,02	-0,07	-0,08	-0,16	-0,08
Energetici	(+)	0,03	0,15	0,62	0,49	0,07	0,06	0,01
	Contr.	-0,6	-0,5	0,4	0,5	0,0	-0,3	-0,5
	(-)	-0,64	-0,65	-0,24	0,00	-0,06	-0,36	-0,51
Tecnologici	(+)	0,01	0,04	0,00	0,01	0,00	0,02	0,02
	Contr.	-0,1	0,0	-0,1	-0,1	-0,1	-0,1	-0,2
	(-)	-0,08	-0,03	-0,08	-0,10	-0,06	-0,15	-0,17
Automobili e motociclette	(+)	0,05	0,03	0,02	0,04	0,07	0,02	0,02
	Contr.	0,1	0,0	0,1	0,0	0,1	0,0	0,0
	(-)	0,00	0,00	-0,02	-0,03	-0,02	0,00	0,00
Altri beni	(+)	0,21	0,17	0,14	0,14	0,20	0,21	0,22
	Contr.	0,2	0,1	0,1	0,1	0,1	0,1	0,2
	(-)	-0,05	-0,06	-0,07	-0,09	-0,06	-0,07	-0,06
Servizi	(+)	0,46	0,40	0,64	0,67	0,60	0,60	0,52
	Contr.	0,3	0,3	0,5	0,5	0,3	0,4	0,4
	(-)	-0,13	-0,14	-0,12	-0,22	-0,27	-0,17	-0,14
Totale	(+)	1,00	0,92	1,76	1,67	1,19	1,16	1,10
	Var.	0,1	-0,1	1,2	1,2	0,6	0,3	0,1
	(-)	-0,96	-0,99	-0,54	-0,52	-0,54	-0,90	-0,96

Nel primo mese in cui si iniziano a registrare le chiusure delle attività commerciali per l'emergenza sanitaria, l'inflazione scende a +0,1% e si amplia il divario con la componente di fondo (che esclude i prodotti a maggiore volatilità di prezzo) a +0,7%. Rispetto al mese scorso si riducono sia i contributi positivi (1,10%) che quelli negativi (-0,96%).

In aumento i prezzi dei servizi bancari, sigarette, beni di lusso, manutenzione auto, pasto al ristorante.

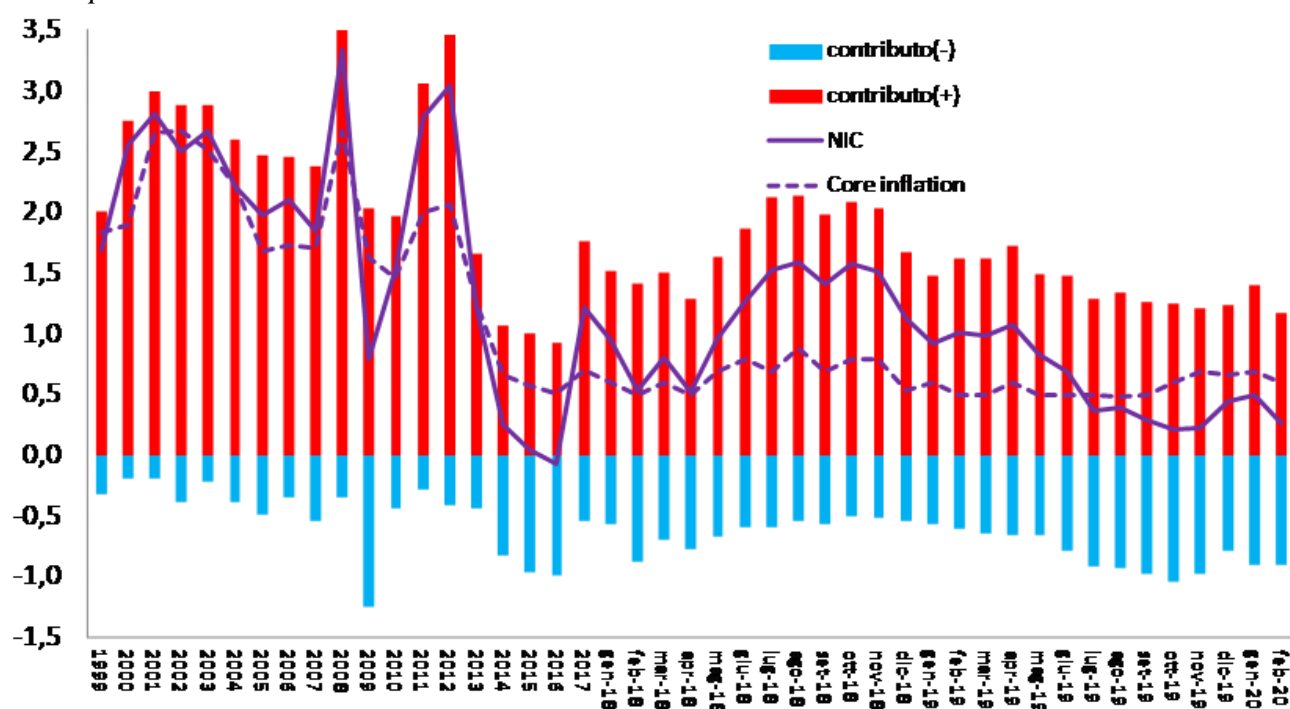
Il contributo negativo è ascrivibile principalmente alle bollette del gas, ed elettricità, benzine, telefoni cellulari e servizi ad essi collegati, tv, esercizi ricettivi.

Tra i raggruppamenti di prodotti, contribuiscono all'inflazione i Servizi (+0,4%); Altri beni e Alimentari (+0,2%). Negativo il contributo dei prodotti energetici (-0,5%) e di quelli Tecnologici (-0,2%).

#####

Febbraio 2020

Contributi alla variazione dell'indice dei prezzi al consumo per l'intera collettività nazionale – valori percentuali



(*) Core inflation = variazione dell'indice dei prezzi al consumo al netto dei prodotti energetici e dei beni alimentari non trasformati

Contributi alla variazione dell'indice dei prezzi al consumo per l'intera collettività nazionale per prodotto – valori percentuali

Contributi alla variazione - Febbraio 2020		Var. %
Top Ten	Servizi di deposito, incasso e pagamento	0,07
	Benzina	0,05
	Voli europei	0,04
	Gioielleria	0,04
	Camera albergo	0,04
	Manutenzione e riparazione mezzi di trasporto privati	0,03
	Documenti di riconoscimento	0,03
	Pasto al ristorante	0,03
	Sigarette	0,03
	Servizi medici specialistici - pagamento intero	0,03
Bottom Ten	Automobili usate	-0,02
	Zucchine	-0,02
	Pacchetti vacanza internazionali	-0,02
	Energia elettrica, tariffa bioraria fascia diurna ferial	-0,02
	Pacchetti vacanza nazionali	-0,04
	Energia elettrica, tariffa bioraria fascia notturna, weekend e festivi	-0,05
	Apparecchi per la ricezione, registrazione e riproduzione di immagini e suon	-0,05
	Smartphone	-0,05
	Servizi di telefonia mobile	-0,07
	Gas di città e gas naturale	-0,27

Contributi alla variazione dell'indice dei prezzi al consumo per l'intera collettività nazionale per tipologia di prodotto – valori percentuali

		2015	2016	2017	2018	2019	gen-20	feb-20
Alimentari e Bevande	(+)	0,24	0,14	0,33	0,31	0,24	0,28	0,25
	Contr.	0,2	0,0	0,3	0,2	0,2	0,2	0,1
	(-)	-0,05	-0,10	-0,02	-0,07	-0,08	-0,10	-0,16
Energetici	(+)	0,03	0,15	0,62	0,49	0,07	0,18	0,06
	Contr.	-0,6	-0,5	0,4	0,5	0,0	-0,2	-0,3
	(-)	-0,64	-0,65	-0,24	0,00	-0,06	-0,37	-0,36
Tecnologici	(+)	0,01	0,04	0,00	0,01	0,00	0,00	0,02
	Contr.	-0,1	0,0	-0,1	-0,1	-0,1	-0,2	-0,1
	(-)	-0,08	-0,03	-0,08	-0,10	-0,06	-0,16	-0,15
Automobili e motociclette	(+)	0,05	0,03	0,02	0,04	0,07	0,02	0,02
	Contr.	0,1	0,0	0,1	0,0	0,1	0,0	0,0
	(-)	0,00	0,00	-0,02	-0,03	-0,02	0,00	0,00
Altri beni	(+)	0,21	0,17	0,14	0,14	0,20	0,22	0,21
	Contr.	0,2	0,1	0,1	0,1	0,1	0,2	0,1
	(-)	-0,05	-0,06	-0,07	-0,09	-0,06	-0,06	-0,07
Servizi	(+)	0,46	0,40	0,64	0,67	0,60	0,69	0,60
	Contr.	0,3	0,3	0,5	0,5	0,3	0,5	0,4
	(-)	-0,13	-0,14	-0,12	-0,22	-0,27	-0,22	-0,17
Totale	(+)	1,00	0,92	1,76	1,67	1,19	1,40	1,16
	Var.	0,1	-0,1	1,2	1,2	0,6	0,5	0,3
	(-)	-0,96	-0,99	-0,54	-0,52	-0,54	-0,91	-0,90

Scende a +0,3% l'inflazione a febbraio e flette anche la componente di fondo (che esclude i prodotti a maggiore volatilità di prezzo) a +0,7%. Rispetto al mese scorso scendono i contributi positivi (1,16%) e restano invariati quelli negativi (-0,90%).

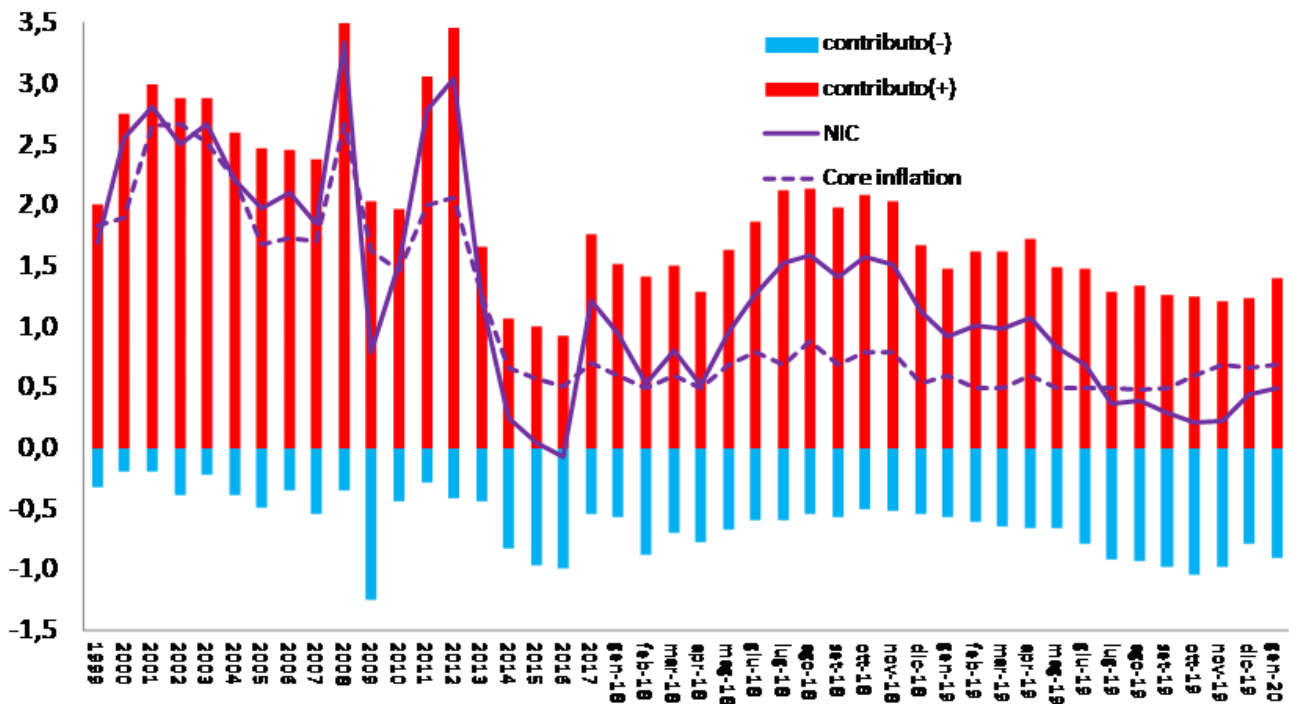
In aumento servizi bancari, benzina, servizi ricettivi, trasporti aerei, sigarette, manutenzione auto. Il contributo negativo è ascrivibile principalmente alle bollette del gas ed elettricità, telefoni cellulari e servizi ad essi collegati, tv, pacchetti vacanza.

Tra i raggruppamenti di prodotti, contribuiscono all'inflazione i Servizi (+0,4%); Altri beni e Alimentari (+0,1%). Negativo il contributo dei prodotti energetici (-0,3%) e di quelli Tecnologici (-0,1%).

#####

Gennaio 2020

Contributi alla variazione dell'indice dei prezzi al consumo per l'intera collettività nazionale – valori percentuali



(*) Core inflation = variazione dell'indice dei prezzi al consumo al netto dei prodotti energetici e dei beni alimentari non trasformati

Contributi alla variazione dell'indice dei prezzi al consumo per l'intera collettività nazionale per prodotto – valori percentuali

Contributi alla variazione - Gennaio 2020		Var. %
Top Ten	Benzina	0,10
	Servizi di deposito, incasso e pagamento	0,07
	Gasolio per mezzi di trasporto	0,07
	Voli europei	0,07
	Sigarette	0,06
	Camera albergo	0,04
	Manutenzione e riparazione mezzi di trasporto privati	0,04
	Gioielleria	0,04
	Documenti di riconoscimento	0,03
	Pasto al ristorante	0,03
Bottom Ten	Servizi internet su rete mobile	-0,02
	Servizi di telefonia fissa a banda larga	-0,02
	Energia elettrica, tariffa bioraria fascia diurna ferial	-0,02
	Pacchetti vacanza nazionali	-0,03
	Pacchetti vacanza internazionali	-0,05
	Energia elettrica, tariffa bioraria fascia notturna, weekend e festivi	-0,05
	Apparecchi per la ricezione, registrazione e riproduzione di immagini e suon	-0,05
	Smartphone	-0,06
	Servizi di telefonia mobile	-0,07
	Gas di città e gas naturale	-0,28

Contributi alla variazione dell'indice dei prezzi al consumo per l'intera collettività nazionale per tipologia di prodotto – valori percentuali

		2015	2016	2017	2018	2019	dic-19	gen-20
Alimentari e Bevande	(+)	0,24	0,14	0,33	0,31	0,24	0,23	0,28
	Contr.	0,2	0,0	0,3	0,2	0,2	0,2	0,2
	(-)	-0,05	-0,10	-0,02	-0,07	-0,08	-0,06	-0,10
Energetici	(+)	0,03	0,15	0,62	0,49	0,07	0,11	0,18
	Contr.	-0,6	-0,5	0,4	0,5	0,0	-0,2	-0,2
	(-)	-0,64	-0,65	-0,24	0,00	-0,06	-0,34	-0,37
Tecnologici	(+)	0,01	0,04	0,00	0,01	0,00	0,00	0,00
	Contr.	-0,1	0,0	-0,1	-0,1	-0,1	-0,1	-0,2
	(-)	-0,08	-0,03	-0,08	-0,10	-0,06	-0,11	-0,16
Automobili e motociclette	(+)	0,05	0,03	0,02	0,04	0,07	0,06	0,02
	Contr.	0,1	0,0	0,1	0,0	0,1	0,0	0,0
	(-)	0,00	0,00	-0,02	-0,03	-0,02	-0,02	0,00
Altri beni	(+)	0,21	0,17	0,14	0,14	0,20	0,23	0,22
	Contr.	0,2	0,1	0,1	0,1	0,1	0,2	0,2
	(-)	-0,05	-0,06	-0,07	-0,09	-0,06	-0,05	-0,06
Servizi	(+)	0,46	0,40	0,64	0,67	0,60	0,60	0,69
	Contr.	0,3	0,3	0,5	0,5	0,3	0,4	0,5
	(-)	-0,13	-0,14	-0,12	-0,22	-0,27	-0,20	-0,22
Totale	(+)	1,00	0,92	1,76	1,67	1,19	1,23	1,40
	Var.	0,1	-0,1	1,2	1,2	0,6	0,5	0,5
	(-)	-0,96	-0,99	-0,54	-0,52	-0,54	-0,79	-0,91

Invariata a +0,5% l'inflazione a gennaio, mentre la componente di fondo (che esclude i prodotti a maggiore volatilità di prezzo) risale a +0,8%. Rispetto al mese scorso aumentano leggermente sia i contributi positivi (1,40%) che quelli negativi (-0,91%).

In aumento benzine, servizi bancari e ricettivi, trasporti aerei, sigarette, manutenzione auto. Il contributo negativo è ascrivibile principalmente alle bollette del gas ed elettricità, telefoni cellulari e servizi ad essi collegati, tv, pacchetti vacanza.

Tra i raggruppamenti di prodotti, contribuiscono all'inflazione i Servizi (+0,5%); Altri beni e Alimentari (+0,2%). Negativo il contributo dei prodotti energetici e di quelli Tecnologici (-0,2%).

#####