

I numeri dell'economia

Franco Mostacci^(*)

Indici dei prezzi al consumo anno 2019

Gennaio 2020

(*) Ricercatore statistico ed analista socio-economico; giornalista pubblicista

Blog: www.francomostacci.it

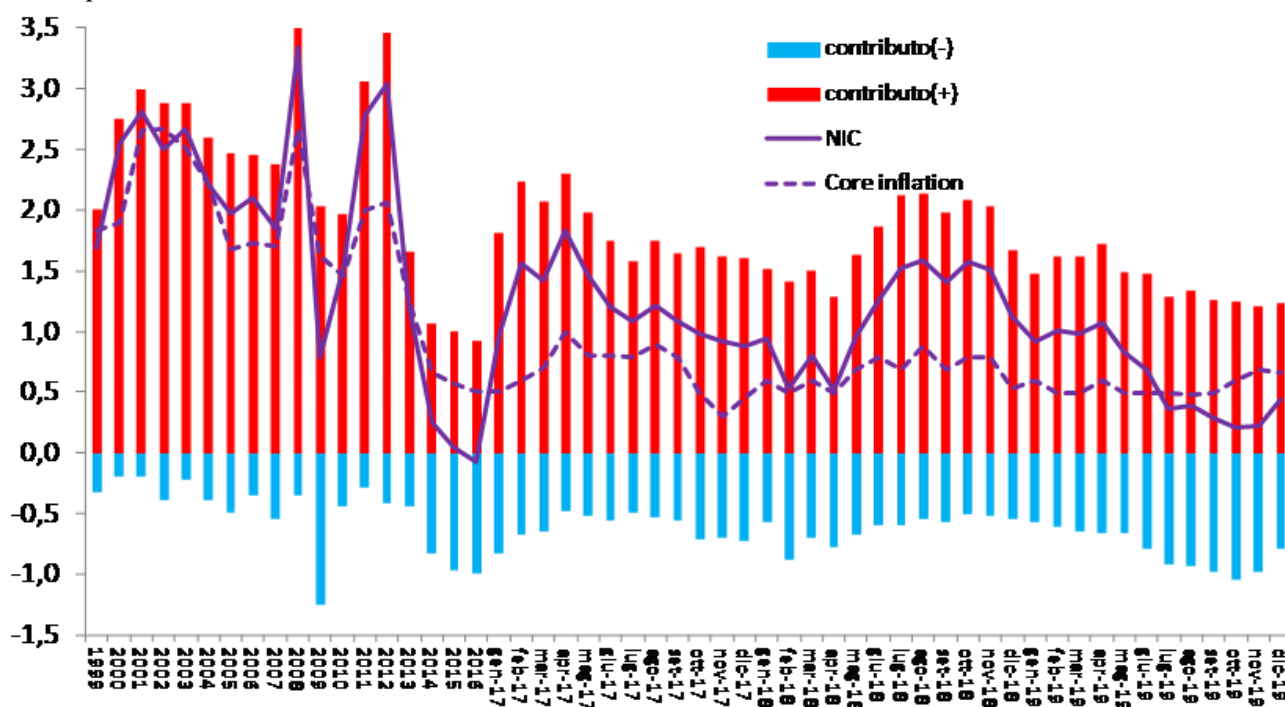
Email: frankoball@gmail.com

Facebook: [Franco Mostacci](#)

Twitter: [@Frankoball](#)

Media 2019

Contributi alla variazione dell'indice dei prezzi al consumo per l'intera collettività nazionale – valori percentuali



(*) Core inflation = variazione dell'indice dei prezzi al consumo al netto dei prodotti energetici e dei beni alimentari non trasformati

Contributi alla variazione dell'indice dei prezzi al consumo per l'intera collettività nazionale per prodotto – valori percentuali

Contributi alla variazione media 2019		Var. %
Top Ten	Servizi di deposito, incasso e pagamento	0,07
	Sigarette	0,06
	Manutenzione e riparazione mezzi di trasporto privati	0,05
	Documenti di riconoscimento	0,05
	Energia elettrica mercato libero	0,04
	Pasto al ristorante	0,04
	Trasporti ferroviari nazionali	0,04
	Camera albergo	0,03
	Energia elettrica, quota fissa	0,03
	Automobili oltre 4 mt. diesel	0,03
Bottom Ten	Computer portatile	-0,01
	Gas di città e gas naturale	-0,01
	Servizi di telefonia fissa a banda larga	-0,02
	Automobili usate	-0,02
	Mele	-0,02
	Servizi internet su rete mobile	-0,03
	Benzina	-0,03
	Apparecchi per la ricezione, registrazione e riproduzione di immagini e suon	-0,05
	Smartphone	-0,08
	Servizi di telefonia mobile	-0,08

Contributi alla variazione dell'indice dei prezzi al consumo per l'intera collettività nazionale per tipologia di prodotto – valori percentuali

		2014	2015	2016	2017	2018	2019
Alimentari e Bevande	(+)	0,17	0,24	0,14	0,33	0,31	0,24
	Contr.	0,0	0,2	0,0	0,3	0,2	0,2
	(-)	-0,13	-0,05	-0,10	-0,02	-0,07	-0,08
Energetici	(+)	0,02	0,03	0,15	0,62	0,49	0,07
	Contr.	-0,3	-0,6	-0,5	0,4	0,5	0,0
	(-)	-0,28	-0,64	-0,65	-0,24	0,00	-0,06
Tecnologici	(+)	0,00	0,01	0,04	0,00	0,01	0,00
	Contr.	-0,1	-0,1	0,0	-0,1	-0,1	-0,1
	(-)	-0,13	-0,08	-0,03	-0,08	-0,10	-0,06
Automobili e motociclette	(+)	0,08	0,05	0,03	0,02	0,04	0,07
	Contr.	0,1	0,1	0,0	0,1	0,0	0,1
	(-)	0,00	0,00	0,00	-0,02	-0,03	-0,02
Altri beni	(+)	0,17	0,21	0,17	0,14	0,14	0,20
	Contr.	0,1	0,2	0,1	0,1	0,1	0,1
	(-)	-0,09	-0,05	-0,06	-0,07	-0,09	-0,06
Servizi	(+)	0,62	0,46	0,40	0,64	0,67	0,60
	Contr.	0,4	0,3	0,3	0,5	0,5	0,3
	(-)	-0,19	-0,13	-0,14	-0,12	-0,22	-0,27
Totale	(+)	1,07	1,00	0,92	1,76	1,67	1,19
	Var.	0,2	0,1	-0,1	1,2	1,2	0,6
	(-)	-0,83	-0,96	-0,99	-0,54	-0,52	-0,54

Il 2019 è stato caratterizzato da una forte riduzione dell'inflazione (+0,6%) - la metà dello scorso anno - con una netta flessione dei contributi positivi (+1,19%), mentre restano stabili quelli negativi (-0,54%). La 'core inflation' media annua è di 0,5%, in calo rispetto al +0,7% del 2018.

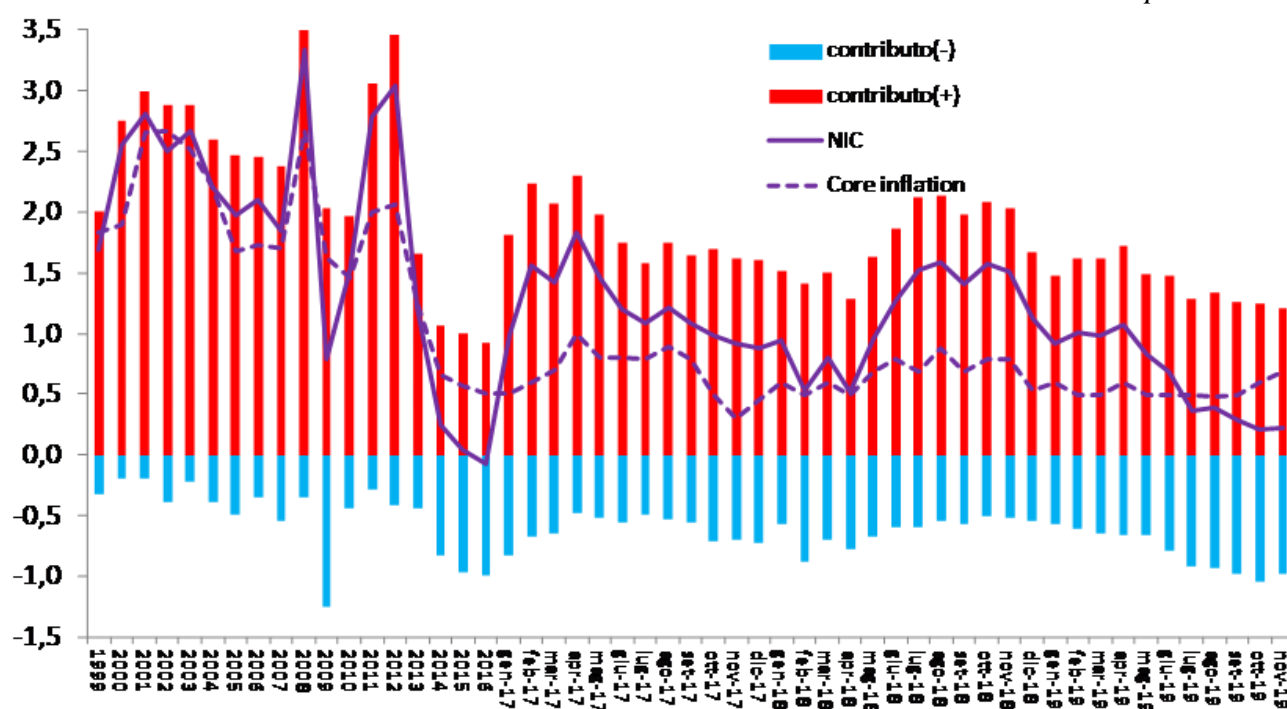
Spinte al rialzo sui prezzi al consumo sono venute dai servizi bancari, sigarette, riparazione auto, certificati anagrafici, mercato libero dell'energia elettrica e servizi di ristorazione e ricettivi. La riduzione dei prezzi è più marcata per beni e servizi tecnologici e per la benzina.

Tra i raggruppamenti di prodotti, il maggior contributo positivo è quello dei servizi (+0,3%); a seguire alimentari e bevande (+0,2%), altri beni e automobili e moto (entrambi +0,1%). In live diminuzione i beni tecnologici. La riduzione dell'inflazione nel 2019 è quasi completamente dovuta ai prodotti energetici, il cui prezzo è rimasto invariato, mentre nel 2018 avevano contribuito per mezzo punto percentuale.

#####

Novembre 2019

Contributi alla variazione dell'indice dei prezzi al consumo per l'intera collettività nazionale – valori percentuali



(*) Core inflation = variazione dell'indice dei prezzi al consumo al netto dei prodotti energetici e dei beni alimentari non trasformati

Contributi alla variazione dell'indice dei prezzi al consumo per l'intera collettività nazionale per prodotto – valori percentuali

Contributi alla variazione - Novembre 2019		Var. %
Top Ten	Servizi di deposito, incasso e pagamento	0,07
	Sigarette	0,06
	Trasporti ferroviari nazionali	0,05
	Energia elettrica mercato libero	0,05
	Manutenzione e riparazione mezzi di trasporto privati	0,04
	Documenti di riconoscimento	0,04
	Pacchetti vacanza internazionali	0,04
	Pasto al ristorante	0,04
	Energia elettrica, quota fissa	0,03
	Gioielleria	0,03
Bottom Ten	Energia elettrica, tariffa bioraria fascia diurna feriale	-0,02
	Servizi di telefonia fissa a banda larga	-0,03
	Gas GPL	-0,04
	Smartphone	-0,04
	Apparecchi per la ricezione, registrazione e riproduzione di immagini e suon	-0,05
	Energia elettrica, tariffa bioraria fascia notturna, weekend e festivi	-0,05
	Benzina	-0,06
	Servizi di telefonia mobile	-0,07
	Gasolio per mezzi di trasporto	-0,10
	Gas di città e gas naturale	-0,24

Contributi alla variazione dell'indice dei prezzi al consumo per l'intera collettività nazionale per tipologia di prodotto – valori percentuali

		2014	2015	2016	2017	2018	ott-19	nov-19
Alimentari e Bevande	(+)	0,17	0,24	0,14	0,33	0,31	0,24	0,24
	Contr.	0,0	0,2	0,0	0,3	0,2	0,2	0,2
	(-)	-0,13	-0,05	-0,10	-0,02	-0,07	-0,09	-0,08
Energetici	(+)	0,02	0,03	0,15	0,62	0,49	0,05	0,05
	Contr.	-0,3	-0,6	-0,5	0,4	0,5	-0,5	-0,5
	(-)	-0,28	-0,64	-0,65	-0,24	0,00	-0,51	-0,51
Tecnologici	(+)	0,00	0,01	0,04	0,00	0,01	0,00	0,00
	Contr.	-0,1	-0,1	0,0	-0,1	-0,1	-0,1	-0,1
	(-)	-0,13	-0,08	-0,03	-0,08	-0,10	-0,12	-0,10
Automobili e motociclette	(+)	0,08	0,05	0,03	0,02	0,04	0,06	0,06
	Contr.	0,1	0,1	0,0	0,1	0,0	0,0	0,0
	(-)	0,00	0,00	0,00	-0,02	-0,03	-0,02	-0,02
Altri beni	(+)	0,17	0,21	0,17	0,14	0,14	0,22	0,22
	Contr.	0,1	0,2	0,1	0,1	0,1	0,2	0,2
	(-)	-0,09	-0,05	-0,06	-0,07	-0,09	-0,06	-0,05
Servizi	(+)	0,62	0,46	0,40	0,64	0,66	0,68	0,63
	Contr.	0,4	0,3	0,3	0,5	0,4	0,4	0,4
	(-)	-0,19	-0,13	-0,14	-0,12	-0,22	-0,25	-0,21
Totale	(+)	1,07	1,00	0,92	1,76	1,66	1,25	1,20
	Var.	0,2	0,1	-0,1	1,2	1,1	0,2	0,2
	(-)	-0,83	-0,96	-0,99	-0,54	-0,52	-1,04	-0,98

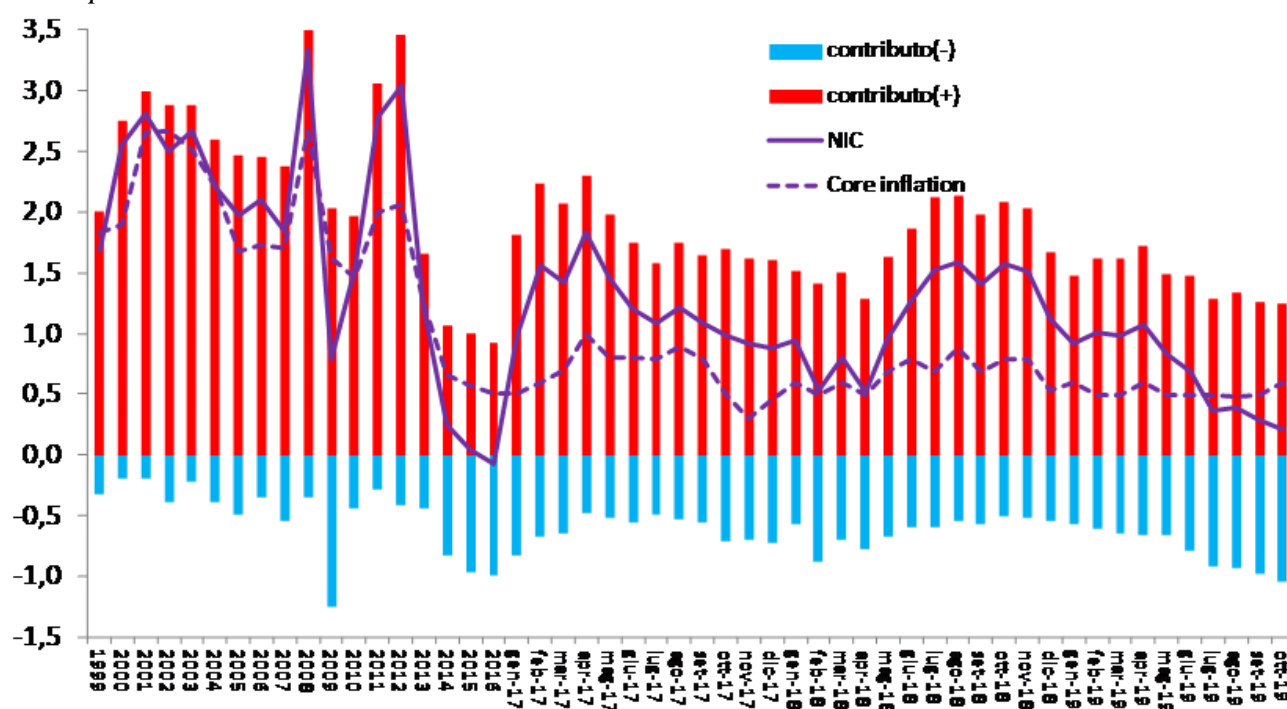
Ancora bloccata a +0,2% l'inflazione a novembre, mentre la componente di fondo (che esclude i prodotti a maggiore volatilità di prezzo) risale a +0,7%. Rispetto al mese scorso scendono leggermente sia i contributi positivi (1,20%) che quelli negativi (-0,98%). In aumento servizi bancari, ferroviari e ricettivi, sigarette, manutenzione auto, bollette della luce. Il contributo negativo è ascrivibile principalmente alla bolletta del gas, ai carburanti, telefoni cellulari e servizi ad essi collegati, tv.

Tra i raggruppamenti di prodotti, contribuiscono all'inflazione i Servizi (+0,4%); Altri beni e Alimentari (+0,2%). Negativo il contributo dei prodotti energetici (-0,5%) e Tecnologici (-0,1%).

#####

Ottobre 2019

Contributi alla variazione dell'indice dei prezzi al consumo per l'intera collettività nazionale – valori percentuali



(*) Core inflation = variazione dell'indice dei prezzi al consumo al netto dei prodotti energetici e dei beni alimentari non trasformati

Contributi alla variazione dell'indice dei prezzi al consumo per l'intera collettività nazionale per prodotto – valori percentuali

Contributi alla variazione - Ottobre 2019		Var. %
Top Ten	Servizi di deposito, incasso e pagamento	0,07
	Camera albergo	0,06
	Sigarette	0,06
	Manutenzione e riparazione mezzi di trasporto privati	0,04
	Voli europei	0,04
	Pasto al ristorante	0,04
	Energia elettrica mercato libero	0,04
	Documenti di riconoscimento	0,04
	Energia elettrica, quota fissa	0,03
	Pacchetti vacanza internazionali	0,03
Bottom Ten	Servizi di telefonia fissa a banda larga	-0,03
	Gas GPL	-0,03
	Servizi internet su rete mobile	-0,04
	Energia elettrica, tariffa bioraria fascia notturna, weekend e festivi	-0,05
	Apparecchi per la ricezione, registrazione e riproduzione di immagini e suon	-0,05
	Smartphone	-0,06
	Servizi di telefonia mobile	-0,07
	Benzina	-0,08
	Gasolio per mezzi di trasporto	-0,08
Gas di città e gas naturale	-0,24	

Contributi alla variazione dell'indice dei prezzi al consumo per l'intera collettività nazionale per tipologia di prodotto – valori percentuali

		2014	2015	2016	2017	2018	set-19	ott-19
Alimentari e Bevande	(+)	0,17	0,24	0,14	0,33	0,31	0,25	0,24
	Contr.	0,0	0,2	0,0	0,3	0,2	0,1	0,2
	(-)	-0,13	-0,05	-0,10	-0,02	-0,07	-0,11	-0,09
Energetici	(+)	0,02	0,03	0,15	0,62	0,49	0,08	0,05
	Contr.	-0,3	-0,6	-0,5	0,4	0,5	-0,3	-0,5
	(-)	-0,28	-0,64	-0,65	-0,24	0,00	-0,35	-0,51
Tecnologici	(+)	0,00	0,01	0,04	0,00	0,01	0,01	0,00
	Contr.	-0,1	-0,1	0,0	-0,1	-0,1	-0,1	-0,1
	(-)	-0,13	-0,08	-0,03	-0,08	-0,10	-0,11	-0,12
Automobili e motociclette	(+)	0,08	0,05	0,03	0,02	0,04	0,06	0,06
	Contr.	0,1	0,1	0,0	0,1	0,0	0,1	0,0
	(-)	0,00	0,00	0,00	-0,02	-0,03	-0,02	-0,02
Altri beni	(+)	0,17	0,21	0,17	0,14	0,14	0,21	0,22
	Contr.	0,1	0,2	0,1	0,1	0,1	0,2	0,2
	(-)	-0,09	-0,05	-0,06	-0,07	-0,09	-0,06	-0,06
Servizi	(+)	0,62	0,46	0,40	0,64	0,66	0,65	0,68
	Contr.	0,4	0,3	0,3	0,5	0,4	0,3	0,4
	(-)	-0,19	-0,13	-0,14	-0,12	-0,22	-0,33	-0,25
Totale	(+)	1,07	1,00	0,92	1,76	1,66	1,26	1,25
	Var.	0,2	0,1	-0,1	1,2	1,1	0,3	0,2
	(-)	-0,83	-0,96	-0,99	-0,54	-0,52	-0,98	-1,04

Prosegue la frenata dell'inflazione che a ottobre scende a +0,2%, mentre la componente di fondo (che esclude i prodotti a maggiore volatilità di prezzo) risale a +0,6%. Rispetto al mese scorso restano invariati i contributi positivi (1,25%) ma scendono quelli negativi (-1,04%).

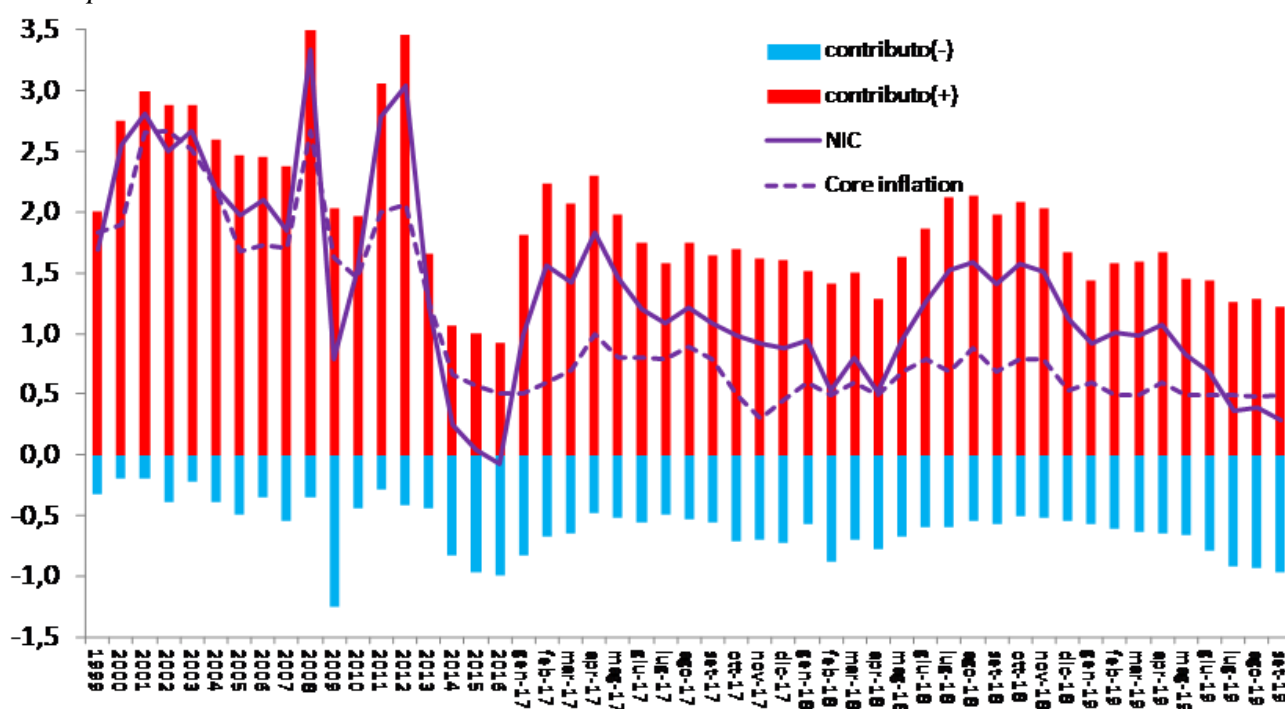
In aumento servizi bancari e ricettivi, manutenzione auto, sigarette, bollette della luce. Il contributo negativo è ascrivibile principalmente alla bolletta del gas, ai carburanti, telefoni cellulari e servizi ad essi collegati, tv.

Tra i raggruppamenti di prodotti, contribuiscono all'inflazione i Servizi (+0,4%); Altri beni e Alimentari (+0,2%). Negativo il contributo dei prodotti energetici (-0,5%) e Tecnologici (-0,1%).

#####

Settembre 2019

Contributi alla variazione dell'indice dei prezzi al consumo per l'intera collettività nazionale – valori percentuali



(*) Core inflation = variazione dell'indice dei prezzi al consumo al netto dei prodotti energetici e dei beni alimentari non trasformati

Contributi alla variazione dell'indice dei prezzi al consumo per l'intera collettività nazionale per prodotto – valori percentuali

Contributi alla variazione - Settembre 2019		Var. %
Top Ten	Servizi di deposito, incasso e pagamento	0,08
	Camera albergo	0,08
	Sigarette	0,06
	Manutenzione e riparazione mezzi di trasporto privati	0,04
	Energia elettrica mercato libero	0,04
	Pasto al ristorante	0,04
	Documenti di riconoscimento	0,04
	Energia elettrica, quota fissa	0,03
	Energia elettrica, tariffa bioraria fascia notturna, weekend e festivi	0,03
	Pacchetti vacanza internazionali	0,03
Bottom Ten	Servizi di telefonia fissa a banda larga	-0,03
	Gas GPL	-0,03
	Servizi internet su rete mobile	-0,03
	Mele	-0,04
	Apparecchi per la ricezione, registrazione e riproduzione di immagini e suon	-0,05
	Smartphone	-0,06
	Gasolio per mezzi di trasporto	-0,07
	Benzina	-0,07
	Servizi di telefonia mobile	-0,10
	Gas di città e gas naturale	-0,17

Contributi alla variazione dell'indice dei prezzi al consumo per l'intera collettività nazionale per tipologia di prodotto – valori percentuali

		2014	2015	2016	2017	2018	ago-19	set-19
Alimentari e Bevande	(+)	0,17	0,24	0,14	0,33	0,31	0,26	0,21
	Contr.	0,0	0,2	0,0	0,3	0,2	0,1	0,1
	(-)	-0,13	-0,05	-0,10	-0,02	-0,07	-0,13	-0,11
Energetici	(+)	0,02	0,03	0,15	0,62	0,49	0,08	0,08
	Contr.	-0,3	-0,6	-0,5	0,4	0,5	-0,2	-0,3
	(-)	-0,28	-0,64	-0,65	-0,24	0,00	-0,28	-0,35
Tecnologici	(+)	0,00	0,01	0,04	0,00	0,01	0,00	0,01
	Contr.	-0,1	-0,1	0,0	-0,1	-0,1	-0,1	-0,1
	(-)	-0,13	-0,08	-0,03	-0,08	-0,10	-0,12	-0,11
Automobili e motociclette	(+)	0,08	0,05	0,03	0,02	0,04	0,06	0,06
	Contr.	0,1	0,1	0,0	0,1	0,0	0,1	0,1
	(-)	0,00	0,00	0,00	-0,02	-0,03	-0,02	-0,02
Altri beni	(+)	0,17	0,21	0,17	0,14	0,14	0,23	0,21
	Contr.	0,1	0,2	0,1	0,1	0,1	0,2	0,2
	(-)	-0,09	-0,05	-0,06	-0,07	-0,09	-0,06	-0,05
Servizi	(+)	0,62	0,46	0,40	0,64	0,66	0,65	0,65
	Contr.	0,4	0,3	0,3	0,5	0,4	0,3	0,3
	(-)	-0,19	-0,13	-0,14	-0,12	-0,22	-0,33	-0,33
Totale	(+)	1,07	1,00	0,92	1,76	1,66	1,28	1,22
	Var.	0,2	0,1	-0,1	1,2	1,1	0,4	0,3
	(-)	-0,83	-0,96	-0,99	-0,54	-0,52	-0,93	-0,97

Scende l'inflazione a settembre (+0,3%), superata per il terzo mese dalla componente di fondo (che esclude i prodotti a maggiore volatilità di prezzo). Rispetto al mese scorso diminuiscono sia i contributi positivi (1,22%) e quelli negativi (-0,97%).

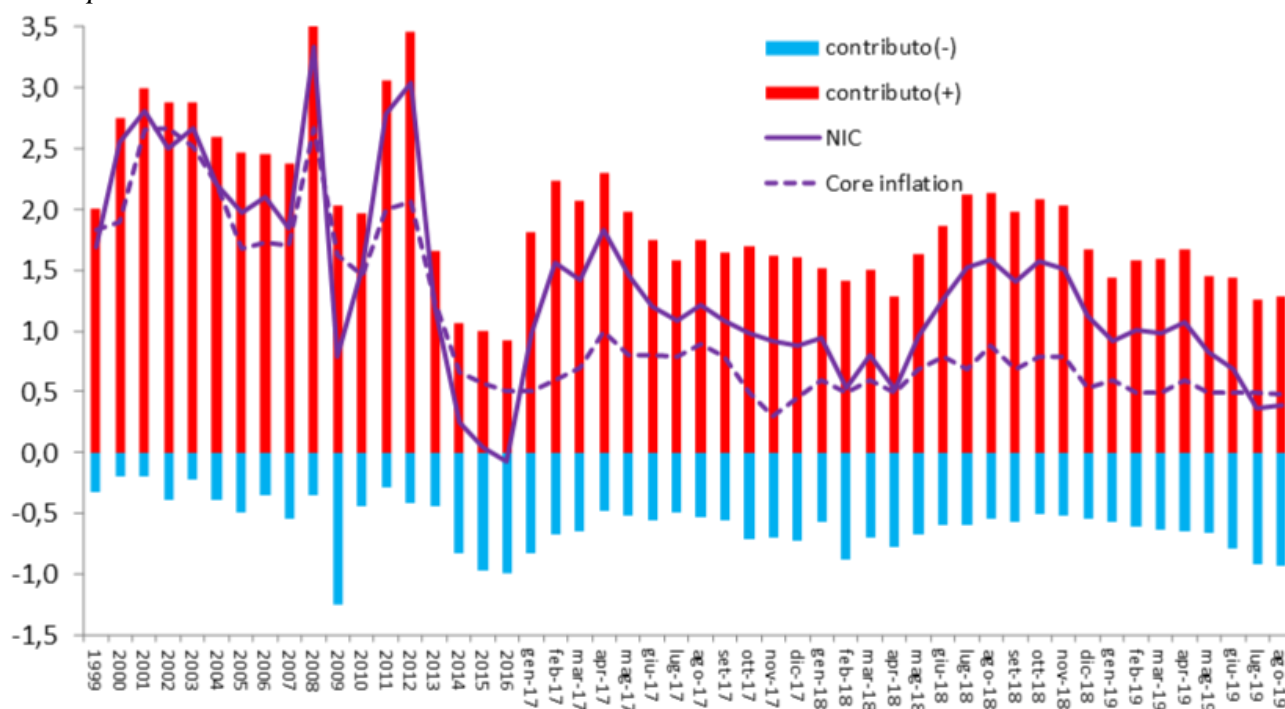
In aumento servizi bancari e ricettivi, manutenzione auto, sigarette, bollette della luce. Il contributo negativo è ascrivibile principalmente alla bolletta del gas, ai carburanti, telefoni cellulari e servizi ad essi collegati, tv.

Tra i raggruppamenti di prodotti, contribuiscono all'inflazione i Servizi (+0,3%); Altri beni (+0,2%), Alimentari e Automobili (+0,1%). Negativo il contributo dei prodotti energetici (-0,3%) e Tecnologici (-0,1%).

#####

Agosto 2019

Contributi alla variazione dell'indice dei prezzi al consumo per l'intera collettività nazionale – valori percentuali



(*) Core inflation = variazione dell'indice dei prezzi al consumo al netto dei prodotti energetici e dei beni alimentari non trasformati

Contributi alla variazione dell'indice dei prezzi al consumo per l'intera collettività nazionale per prodotto – valori percentuali

Contributi alla variazione - Agosto 2019		Var. %
Top Ten	Voli europei	0,07
	Servizi di deposito, incasso e pagamento	0,07
	Sigarette	0,06
	Manutenzione e riparazione mezzi di trasporto privati	0,05
	Energia elettrica mercato libero	0,05
	Pasto al ristorante	0,04
	Documenti di riconoscimento	0,04
	Camera albergo	0,03
	Energia elettrica, quota fissa	0,03
	Supporti con registrazioni di suoni, immagini e video	0,03
Bottom Ten	Automobili usate	-0,02
	Servizi di telefonia fissa a banda larga	-0,03
	Servizi internet su rete mobile	-0,03
	Gasolio per mezzi di trasporto	-0,04
	Benzina	-0,04
	Apparecchi per la ricezione, registrazione e riproduzione di immagini e suon	-0,05
	Mele	-0,06
	Smartphone	-0,07
	Servizi di telefonia mobile	-0,09
	Gas di città e gas naturale	-0,17

Contributi alla variazione dell'indice dei prezzi al consumo per l'intera collettività nazionale per tipologia di prodotto – valori percentuali

		2014	2015	2016	2017	2018	lug-19	ago-19
Alimentari e Bevande	(+)	0,17	0,24	0,14	0,33	0,31	0,24	0,26
	Contr.	0,0	0,2	0,0	0,3	0,2	0,1	0,1
	(-)	-0,13	-0,05	-0,10	-0,02	-0,07	-0,12	-0,13
Energetici	(+)	0,02	0,03	0,15	0,62	0,49	0,08	0,08
	Contr.	-0,3	-0,6	-0,5	0,4	0,5	-0,2	-0,2
	(-)	-0,28	-0,64	-0,65	-0,24	0,00	-0,26	-0,28
Tecnologici	(+)	0,00	0,01	0,04	0,00	0,01	0,00	0,00
	Contr.	-0,1	-0,1	0,0	-0,1	-0,1	-0,1	-0,1
	(-)	-0,13	-0,08	-0,03	-0,08	-0,10	-0,12	-0,12
Automobili e motociclette	(+)	0,08	0,05	0,03	0,02	0,04	0,06	0,06
	Contr.	0,1	0,1	0,0	0,1	0,0	0,1	0,1
	(-)	0,00	0,00	0,00	-0,02	-0,03	-0,02	-0,02
Altri beni	(+)	0,17	0,21	0,17	0,14	0,14	0,21	0,23
	Contr.	0,1	0,2	0,1	0,1	0,1	0,2	0,2
	(-)	-0,09	-0,05	-0,06	-0,07	-0,09	-0,07	-0,06
Servizi	(+)	0,62	0,46	0,40	0,64	0,66	0,67	0,65
	Contr.	0,4	0,3	0,3	0,5	0,4	0,3	0,3
	(-)	-0,19	-0,13	-0,14	-0,12	-0,22	-0,33	-0,33
Totale	(+)	1,07	1,00	0,92	1,76	1,66	1,25	1,28
	Var.	0,2	0,1	-0,1	1,2	1,1	0,4	0,4
	(-)	-0,83	-0,96	-0,99	-0,54	-0,52	-0,92	-0,93

Stabile ad agosto l'inflazione (+0,4%), superata dalla componente di fondo (che esclude i prodotti a maggiore volatilità di prezzo). Rispetto al mese scorso restano sostanzialmente stabili i contributi positivi (1,28%) e quelli negativi (-0,93%).

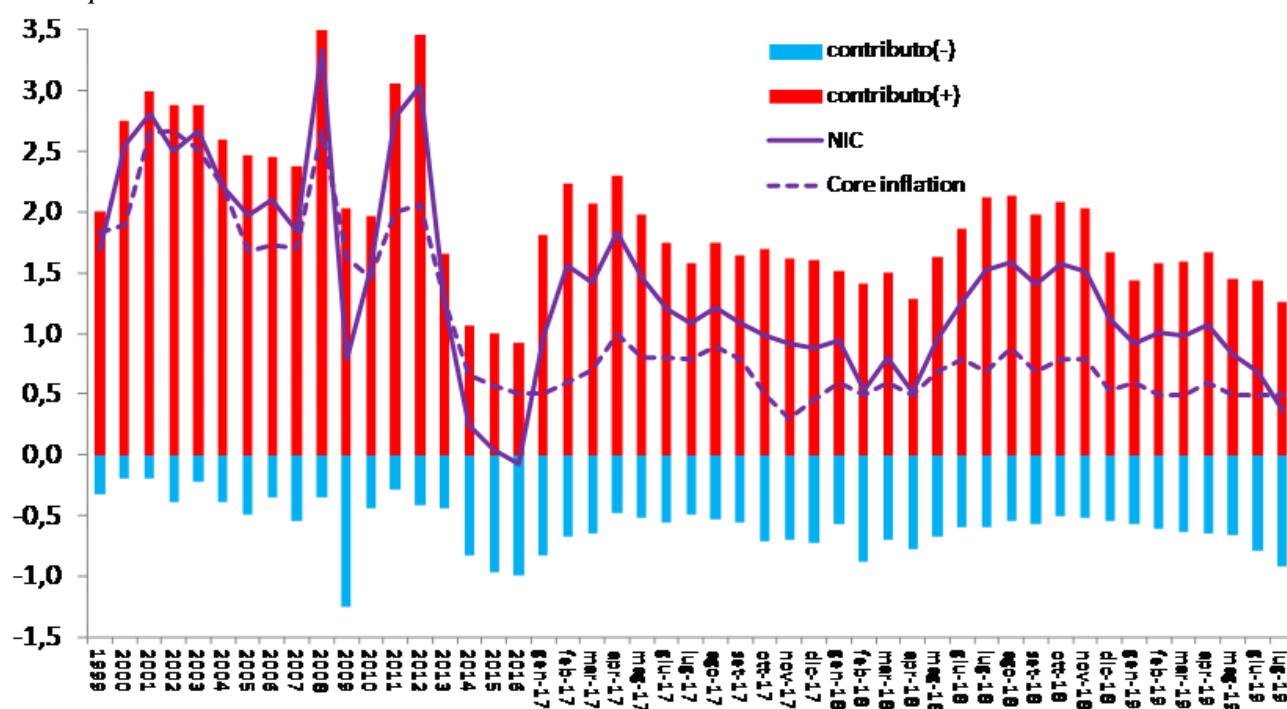
In aumento voli aerei, servizi bancari e ricettivi, manutenzione auto, sigarette, bollette della luce. Il contributo negativo è ascrivibile principalmente alla bolletta del gas, ai telefoni cellulari e servizi ad essi collegati, tv, benzine.

Tra i raggruppamenti di prodotti, contribuiscono all'inflazione i Servizi (+0,3%); Altri beni (+0,2%), Alimentari e Automobili (+0,1%). Negativo il contributo dei prodotti energetici (-0,2%) e Tecnologici (-0,1%).

#####

Luglio 2019

Contributi alla variazione dell'indice dei prezzi al consumo per l'intera collettività nazionale – valori percentuali



(*) Core inflation = variazione dell'indice dei prezzi al consumo al netto dei prodotti energetici e dei beni alimentari non trasformati

Contributi alla variazione dell'indice dei prezzi al consumo per l'intera collettività nazionale per prodotto – valori percentuali

Contributi alla variazione - Luglio 2019		Var. %
Top Ten	Servizi di deposito, incasso e pagamento	0,06
	Voli europei	0,06
	Sigarette	0,06
	Manutenzione e riparazione mezzi di trasporto privati	0,05
	Camera albergo	0,04
	Pasto al ristorante	0,04
	Trasporti ferroviari nazionali	0,04
	Documenti di riconoscimento	0,04
	Energia elettrica mercato libero	0,04
	Energia elettrica, quota fissa	0,03
Bottom Ten	Automobili usate	-0,02
	Servizi di telefonia fissa a banda larga	-0,03
	Gasolio per mezzi di trasporto	-0,03
	Servizi internet su rete mobile	-0,03
	Benzina	-0,04
	Mele	-0,04
	Apparecchi per la ricezione, registrazione e riproduzione di immagini e suon	-0,05
	Smartphone	-0,09
	Servizi di telefonia mobile	-0,10
	Gas di città e gas naturale	-0,17

Contributi alla variazione dell'indice dei prezzi al consumo per l'intera collettività nazionale per tipologia di prodotto – valori percentuali

		2014	2015	2016	2017	2018	giu-19	lug-19
Alimentari e Bevande	(+)	0,17	0,24	0,14	0,33	0,31	0,19	0,24
	Contr.	0,0	0,2	0,0	0,3	0,2	0,1	0,1
	(-)	-0,13	-0,05	-0,10	-0,02	-0,07	-0,14	-0,12
Energetici	(+)	0,02	0,03	0,15	0,62	0,49	0,28	0,08
	Contr.	-0,3	-0,6	-0,5	0,4	0,5	0,2	-0,2
	(-)	-0,28	-0,64	-0,65	-0,24	0,00	-0,07	-0,26
Tecnologici	(+)	0,00	0,01	0,04	0,00	0,01	0,00	0,00
	Contr.	-0,1	-0,1	0,0	-0,1	-0,1	-0,1	-0,1
	(-)	-0,13	-0,08	-0,03	-0,08	-0,10	-0,13	-0,12
Automobili e motociclette	(+)	0,08	0,05	0,03	0,02	0,04	0,07	0,06
	Contr.	0,1	0,1	0,0	0,1	0,0	0,1	0,1
	(-)	0,00	0,00	0,00	-0,02	-0,03	-0,02	-0,02
Altri beni	(+)	0,17	0,21	0,17	0,14	0,14	0,21	0,21
	Contr.	0,1	0,2	0,1	0,1	0,1	0,1	0,2
	(-)	-0,09	-0,05	-0,06	-0,07	-0,09	-0,07	-0,07
Servizi	(+)	0,62	0,46	0,40	0,64	0,66	0,69	0,67
	Contr.	0,4	0,3	0,3	0,5	0,4	0,3	0,3
	(-)	-0,19	-0,13	-0,14	-0,12	-0,22	-0,35	-0,33
Totale	(+)	1,07	1,00	0,92	1,76	1,66	1,44	1,25
	Var.	0,2	0,1	-0,1	1,2	1,1	0,7	0,4
	(-)	-0,83	-0,96	-0,99	-0,54	-0,52	-0,79	-0,92

Brusco rallentamento dell'inflazione (+0,4%) che viene superata per la prima volta dal 2016 dalla componente di fondo (che esclude i prodotti a maggiore volatilità di prezzo), risalita a +0,5%.

Rispetto al mese scorso scendono di due decimi i contributi positivi (1,25%) e di uno quelli negativi (-0,92%).

In aumento i servizi bancari e ricettivi, le sigarette, alcuni trasporti e le bollette della luce.

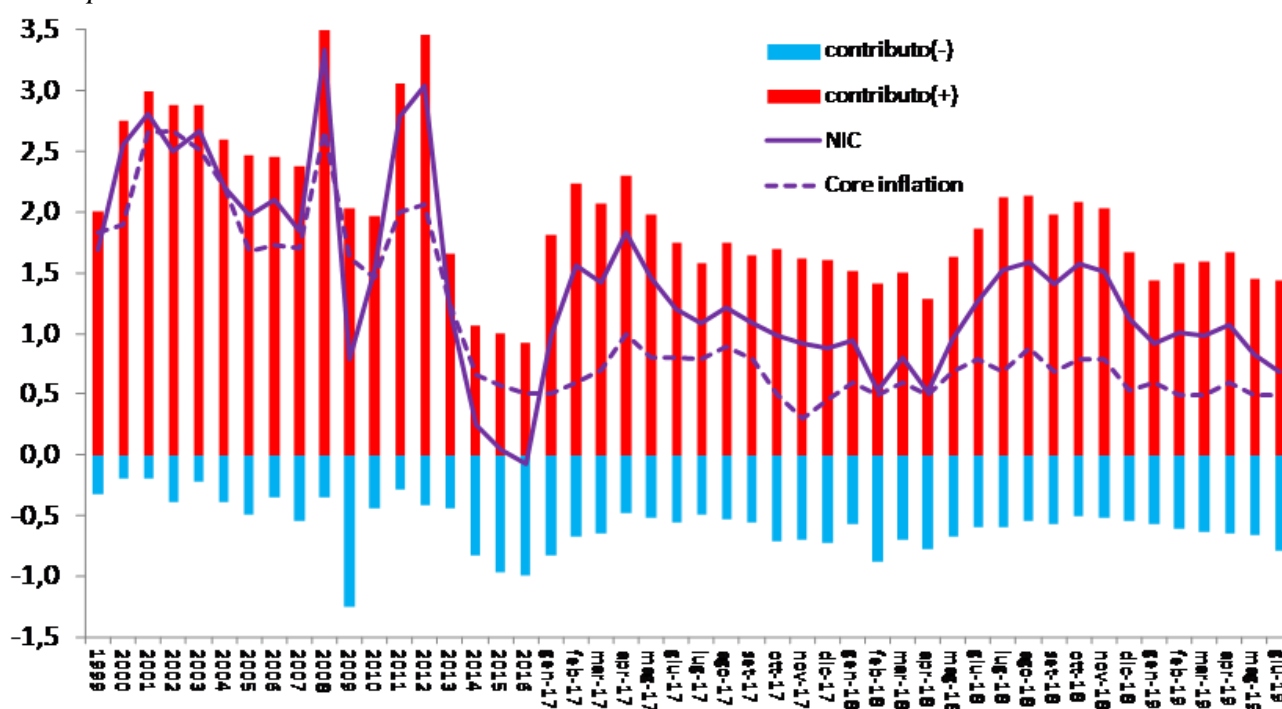
Il contributo negativo è ascrivibile principalmente alla bolletta del gas, ai telefoni cellulari e servizi ad essi collegati, tv, benzine.

Tra i raggruppamenti di prodotti, contribuiscono all'inflazione i Servizi (+0,3%); Altri beni (+0,2%), Alimentari e Automobili (+0,1%). Negativo il contributo dei prodotti energetici (-0,2%) e Tecnologici (-0,1%).

#####

Giugno 2019

Contributi alla variazione dell'indice dei prezzi al consumo per l'intera collettività nazionale – valori percentuali



(*) Core inflation = variazione dell'indice dei prezzi al consumo al netto dei prodotti energetici e dei beni alimentari non trasformati

Contributi alla variazione dell'indice dei prezzi al consumo per l'intera collettività nazionale per prodotto – valori percentuali

Contributi alla variazione - Giugno 2019		Var. %
Top Ten	Gas di città e gas naturale	0,13
	Energia elettrica, tariffa bioraria fascia notturna, weekend e festivi	0,07
	Servizi di deposito, incasso e pagamento	0,07
	Sigarette	0,06
	Manutenzione e riparazione mezzi di trasporto privati	0,05
	Camera albergo	0,05
	Voli europei	0,05
	Energia elettrica mercato libero	0,04
	Pasto al ristorante	0,04
	Trasporti ferroviari nazionali	0,04
Bottom Ten	Servizi di telefonia fissa a banda larga	-0,02
	Automobili usate	-0,02
	Gasolio per mezzi di trasporto	-0,03
	Servizi internet su rete mobile	-0,03
	Mele	-0,04
	Voli nazionali	-0,04
	Benzina	-0,04
	Apparecchi per la ricezione, registrazione e riproduzione di immagini e suon	-0,06
	Servizi di telefonia mobile	-0,08
	Smartphone	-0,12

Contributi alla variazione dell'indice dei prezzi al consumo per l'intera collettività nazionale per tipologia di prodotto – valori percentuali

		2014	2015	2016	2017	2018	mag-19	giu-19
Alimentari e Bevande	(+)	0,17	0,24	0,14	0,33	0,31	0,19	0,19
	Contr.	0,0	0,2	0,0	0,3	0,2	0,1	0,1
	(-)	-0,13	-0,05	-0,10	-0,02	-0,07	-0,12	-0,14
Energetici	(+)	0,02	0,03	0,15	0,62	0,49	0,36	0,28
	Contr.	-0,3	-0,6	-0,5	0,4	0,5	0,4	0,2
	(-)	-0,28	-0,64	-0,65	-0,24	0,00	0,00	-0,07
Tecnologici	(+)	0,00	0,01	0,04	0,00	0,01	0,00	0,00
	Contr.	-0,1	-0,1	0,0	-0,1	-0,1	-0,1	-0,1
	(-)	-0,13	-0,08	-0,03	-0,08	-0,10	-0,09	-0,13
Automobili e motociclette	(+)	0,08	0,05	0,03	0,02	0,04	0,08	0,07
	Contr.	0,1	0,1	0,0	0,1	0,0	0,0	0,1
	(-)	0,00	0,00	0,00	-0,02	-0,03	-0,03	-0,02
Altri beni	(+)	0,17	0,21	0,17	0,14	0,14	0,20	0,21
	Contr.	0,1	0,2	0,1	0,1	0,1	0,1	0,1
	(-)	-0,09	-0,05	-0,06	-0,07	-0,09	-0,08	-0,07
Servizi	(+)	0,62	0,46	0,40	0,64	0,66	0,63	0,69
	Contr.	0,4	0,3	0,3	0,5	0,4	0,3	0,3
	(-)	-0,19	-0,13	-0,14	-0,12	-0,22	-0,33	-0,35
Totale	(+)	1,07	1,00	0,92	1,76	1,66	1,45	1,44
	Var.	0,2	0,1	-0,1	1,2	1,1	0,8	0,7
	(-)	-0,83	-0,96	-0,99	-0,54	-0,52	-0,65	-0,79

Scende ancora l'inflazione (+0,7%) e la sua componente di fondo (che esclude i prodotti a maggiore volatilità di prezzo) a +0,4%. Rispetto al mese scorso restano invariati i contributi positivi (1,44%), mentre scendono quelli negativi (-0,79%).

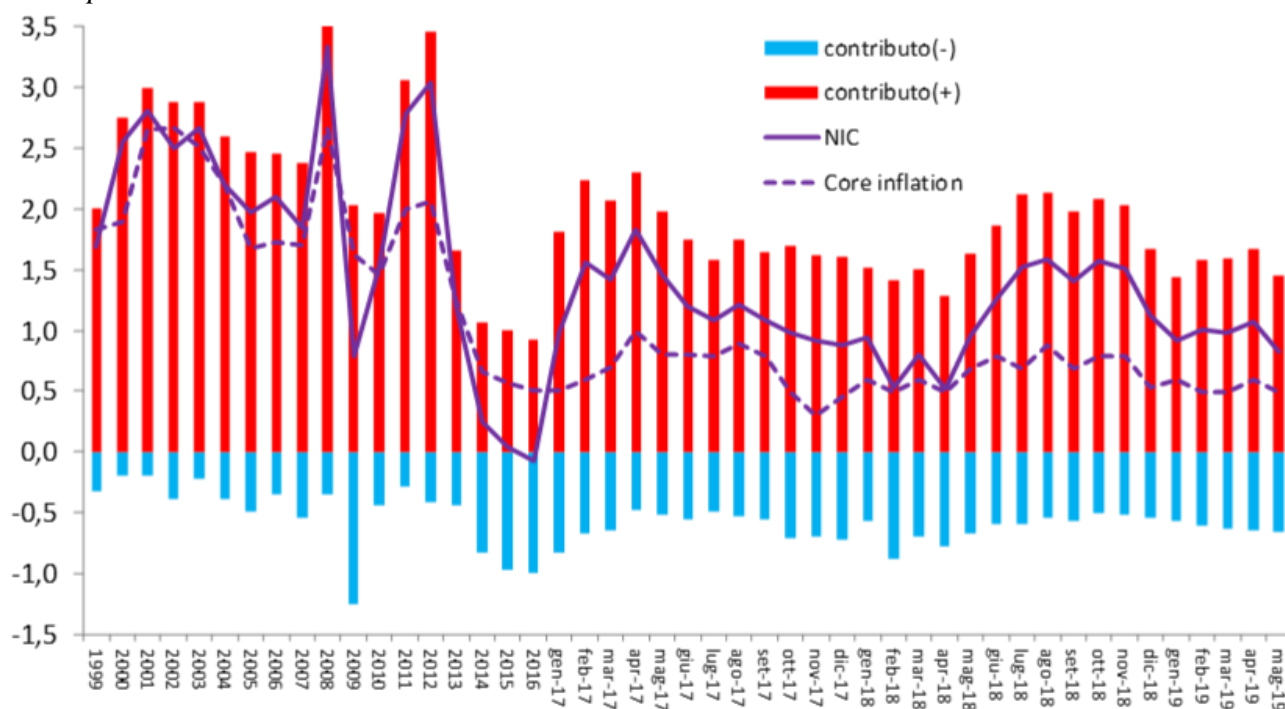
In aumento le bollette di gas e luce, i servizi bancari e ricettivi, le sigarette e il gasolio. Il contributo negativo è ascrivibile principalmente ai telefoni cellulari e ai servizi ad essi collegati, tv, benzina.

Tra i raggruppamenti di prodotti, contribuiscono all'inflazione i Servizi (+0,3%); i Prodotti energetici (+0,2%); Alimentari e bevande, Altri beni e Automobili (+0,1%). Negativo il contributo dei Tecnologici (-0,1%).

#####

Maggio 2019

Contributi alla variazione dell'indice dei prezzi al consumo per l'intera collettività nazionale – valori percentuali



(*) Core inflation = variazione dell'indice dei prezzi al consumo al netto dei prodotti energetici e dei beni alimentari non trasformati

Contributi alla variazione dell'indice dei prezzi al consumo per l'intera collettività nazionale per prodotto – valori percentuali

Contributi alla variazione - Maggio 2019		Var. %
Top Ten	Gas di città e gas naturale	0,13
	Energia elettrica, tariffa bioraria fascia notturna, weekend e festivi	0,07
	Servizi di deposito, incasso e pagamento	0,07
	Sigarette	0,06
	Gasolio per mezzi di trasporto	0,05
	Manutenzione e riparazione mezzi di trasporto privati	0,05
	Trasporti ferroviari nazionali	0,05
	Energia elettrica mercato libero	0,04
	Pasto al ristorante	0,04
	Documenti di riconoscimento	0,04
Bottom Ten	Apparecchi per riscaldamento e condizionatori d'aria	-0,01
	Villaggi vacanze, campeggi, ostelli della gioventù e simili	-0,01
	Medicinali fascia A NIC/FOI	-0,02
	Servizi di telefonia fissa a banda larga	-0,02
	Automobili usate	-0,03
	Mele	-0,03
	Servizi internet su rete mobile	-0,03
	Apparecchi per la ricezione, registrazione e riproduzione di immagini e suon	-0,05
	Smartphone	-0,10
	Servizi di telefonia mobile	-0,11

Contributi alla variazione dell'indice dei prezzi al consumo per l'intera collettività nazionale per tipologia di prodotto – valori percentuali

		2014	2015	2016	2017	2018	apr-19	mag-19
Alimentari e Bevande	(+)	0,17	0,24	0,14	0,33	0,31	0,19	0,19
	Contr.	0,0	0,2	0,0	0,3	0,2	0,1	0,1
	(-)	-0,13	-0,05	-0,10	-0,02	-0,07	-0,13	-0,12
Energetici	(+)	0,02	0,03	0,15	0,62	0,49	0,40	0,36
	Contr.	-0,3	-0,6	-0,5	0,4	0,5	0,4	0,4
	(-)	-0,28	-0,64	-0,65	-0,24	0,00	0,00	0,00
Tecnologici	(+)	0,00	0,01	0,04	0,00	0,01	0,01	0,00
	Contr.	-0,1	-0,1	0,0	-0,1	-0,1	-0,1	-0,1
	(-)	-0,13	-0,08	-0,03	-0,08	-0,10	-0,11	-0,09
Automobili e motociclette	(+)	0,08	0,05	0,03	0,02	0,04	0,08	0,08
	Contr.	0,1	0,1	0,0	0,1	0,0	0,0	0,0
	(-)	0,00	0,00	0,00	-0,02	-0,03	-0,03	-0,03
Altri beni	(+)	0,17	0,21	0,17	0,14	0,14	0,19	0,20
	Contr.	0,1	0,2	0,1	0,1	0,1	0,1	0,1
	(-)	-0,09	-0,05	-0,06	-0,07	-0,09	-0,08	-0,08
Servizi	(+)	0,62	0,46	0,40	0,64	0,66	0,80	0,63
	Contr.	0,4	0,3	0,3	0,5	0,4	0,5	0,3
	(-)	-0,19	-0,13	-0,14	-0,12	-0,22	-0,30	-0,33
Totale	(+)	1,07	1,00	0,92	1,76	1,66	1,67	1,45
	Var.	0,2	0,1	-0,1	1,2	1,1	1,1	0,8
	(-)	-0,83	-0,96	-0,99	-0,54	-0,52	-0,65	-0,65

Nuova caduta dell'inflazione (+0,8%) e della sua componente di fondo (che esclude i prodotti a maggiore volatilità di prezzo) che scende a +0,4%. Rispetto al mese scorso diminuiscono soprattutto i contributi positivi (1,45%), mentre restano stabili quelli negativi (-0,65%).

In aumento le bollette di gas e luce, i servizi bancari e ricettivi, le sigarette e il gasolio.

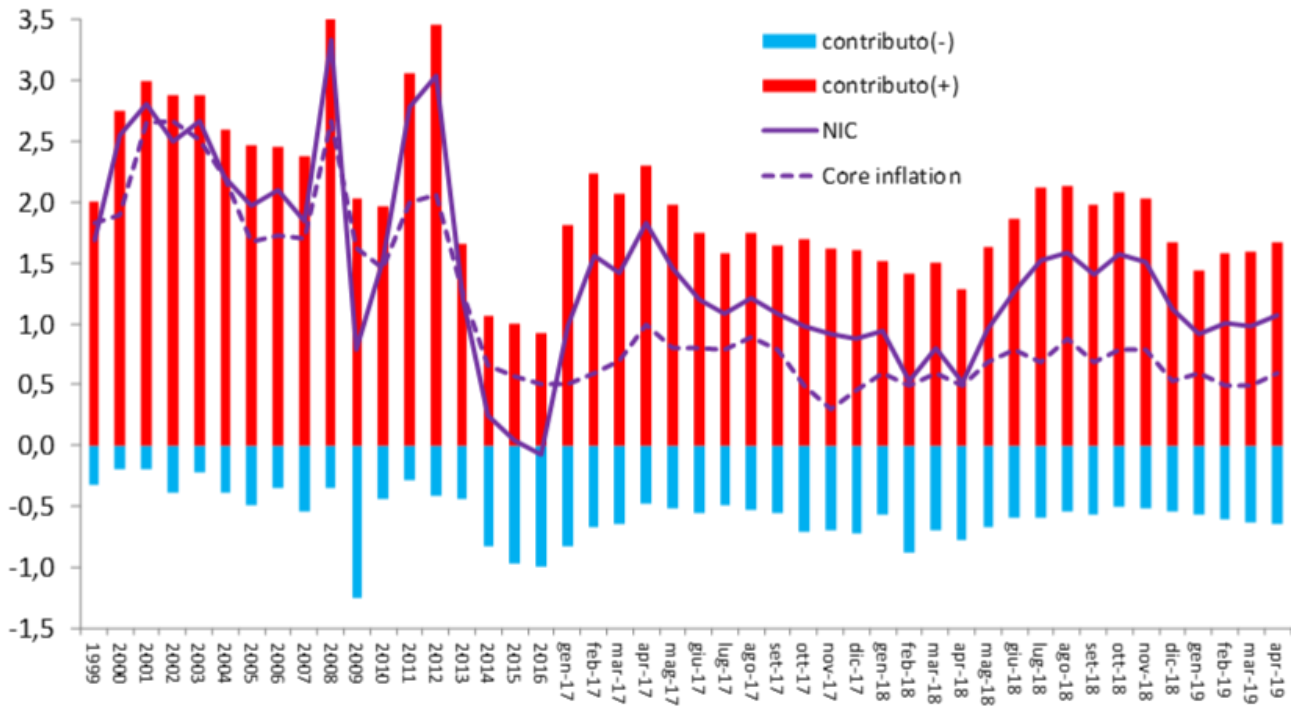
Il contributo negativo è ascrivibile principalmente ai telefoni cellulari e ai servizi ad essi collegati, tv, auto usate, medicinali a carico del SSN.

Tra i raggruppamenti di prodotti, contribuiscono all'inflazione per la metà i Prodotti energetici (+0,4%); a seguire Servizi (+0,3%), Alimentari e bevande, Altri beni (+0,1%). Negativo il contributo dei Tecnologici (-0,1%).

#####

Aprile 2019

Contributi alla variazione dell'indice dei prezzi al consumo per l'intera collettività nazionale – valori percentuali



(*) Core inflation = variazione dell'indice dei prezzi al consumo al netto dei prodotti energetici e dei beni alimentari non trasformati

Contributi alla variazione dell'indice dei prezzi al consumo per l'intera collettività nazionale per prodotto – valori percentuali

Contributi alla variazione - Aprile 2019		Var. %
Top Ten	Gas di città e gas naturale	0,13
	Servizi di deposito, incasso e pagamento	0,09
	Gasolio per mezzi di trasporto	0,08
	Camera albergo	0,08
	Energia elettrica, tariffa bioraria fascia notturna, weekend e festivi	0,07
	Sigarette	0,07
	Manutenzione e riparazione mezzi di trasporto privati	0,05
	Energia elettrica mercato libero	0,05
	Documenti di riconoscimento	0,05
	Voli europei	0,04
Bottom Ten	Lavatrici, asciugatrici e lavastoviglie	-0,01
	Tablet	-0,01
	Medicinali fascia A NIC/FOI	-0,02
	Servizi di telefonia fissa a banda larga	-0,02
	Mele	-0,03
	Automobili usate	-0,03
	Servizi internet su rete mobile	-0,03
	Apparecchi per la ricezione, registrazione e riproduzione di immagini e suon	-0,05
	Smartphone	-0,09
	Servizi di telefonia mobile	-0,11

Contributi alla variazione dell'indice dei prezzi al consumo per l'intera collettività nazionale per tipologia di prodotto – valori percentuali

		2014	2015	2016	2017	2018	mar-19	apr-19
Alimentari e Bevande	(+)	0,17	0,24	0,14	0,33	0,31	0,27	0,19
	Contr.	0,0	0,2	0,0	0,3	0,2	0,2	0,1
	(-)	-0,13	-0,05	-0,10	-0,02	-0,07	-0,07	-0,13
Energetici	(+)	0,02	0,03	0,15	0,62	0,49	0,45	0,40
	Contr.	-0,3	-0,6	-0,5	0,4	0,5	0,4	0,4
	(-)	-0,28	-0,64	-0,65	-0,24	0,00	0,00	0,00
Tecnologici	(+)	0,00	0,01	0,04	0,00	0,01	0,00	0,01
	Contr.	-0,1	-0,1	0,0	-0,1	-0,1	-0,1	-0,1
	(-)	-0,13	-0,08	-0,03	-0,08	-0,10	-0,12	-0,11
Automobili e motociclette	(+)	0,08	0,05	0,03	0,02	0,04	0,07	0,08
	Contr.	0,1	0,1	0,0	0,1	0,0	0,0	0,0
	(-)	0,00	0,00	0,00	-0,02	-0,03	-0,03	-0,03
Altri beni	(+)	0,17	0,21	0,17	0,14	0,14	0,23	0,19
	Contr.	0,1	0,2	0,1	0,1	0,1	0,2	0,1
	(-)	-0,09	-0,05	-0,06	-0,07	-0,09	-0,07	-0,08
Servizi	(+)	0,62	0,46	0,40	0,64	0,66	0,57	0,80
	Contr.	0,4	0,3	0,3	0,5	0,4	0,2	0,5
	(-)	-0,19	-0,13	-0,14	-0,12	-0,22	-0,35	-0,30
Totale	(+)	1,07	1,00	0,92	1,76	1,66	1,59	1,67
	Var.	0,2	0,1	-0,1	1,2	1,1	1,0	1,1
	(-)	-0,83	-0,96	-0,99	-0,54	-0,52	-0,64	-0,65

Inflazione in lieve ripresa (+1,1%) per effetto soprattutto dei servizi, come anche la componente di fondo (che esclude i prodotti a maggiore volatilità di prezzo) che risale a +0,6%. Rispetto al mese scorso aumentano soprattutto i contributi positivi (1,67%), mentre restano stabili quelli negativi (-0,65%).

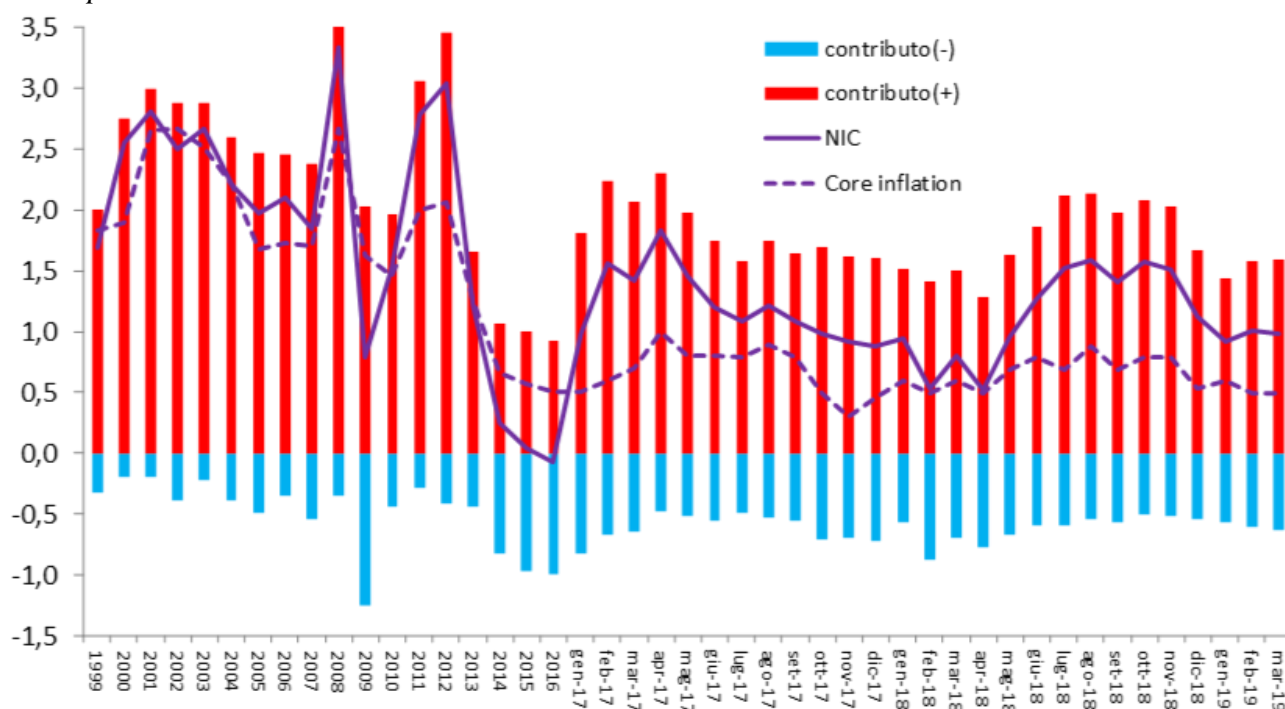
In aumento le bollette di gas e luce, i servizi bancari e ricettivi, il gasolio, le sigarette. Il contributo negativo è ascrivibile principalmente ai telefoni cellulari e ai servizi ad essi collegati, auto usate, medicinali a carico del SSN.

Tra i raggruppamenti di prodotti, contribuiscono all'inflazione per quasi la metà i Servizi (+0,5%); a seguire Prodotti energetici (+0,4%), Alimentari e bevande, Altri beni (+0,1%). Negativo il contributo dei Tecnologici (-0,1%).

#####

Marzo 2019

Contributi alla variazione dell'indice dei prezzi al consumo per l'intera collettività nazionale – valori percentuali



(*) Core inflation = variazione dell'indice dei prezzi al consumo al netto dei prodotti energetici e dei beni alimentari non trasformati

Contributi alla variazione dell'indice dei prezzi al consumo per l'intera collettività nazionale per prodotto – valori percentuali

Contributi alla variazione - Marzo 2019		Var. %
Top Ten	Gas di città e gas naturale	0,23
	Gasolio per mezzi di trasporto	0,10
	Sigarette	0,08
	Documenti di riconoscimento	0,07
	Energia elettrica, tariffa bioraria fascia notturna, weekend e festivi	0,05
	Manutenzione e riparazione mezzi di trasporto privati	0,05
	Servizi di deposito, incasso e pagamento	0,05
	Trasporti ferroviari nazionali	0,04
	Pasto al ristorante	0,04
	Energia elettrica, quota fissa	0,04
Bottom Ten	Medicinali fascia A NIC/FOI	-0,02
	Mele	-0,02
	Servizi di telefonia fissa a banda larga	-0,03
	Voli intercontinentali	-0,03
	Automobili usate	-0,03
	Servizi internet su rete mobile	-0,03
	Apparecchi per la ricezione, registrazione e riproduzione di immagini e suon	-0,05
	Voli europei	-0,05
	Servizi di telefonia mobile	-0,06
	Smartphone	-0,07

Contributi alla variazione dell'indice dei prezzi al consumo per l'intera collettività nazionale per tipologia di prodotto – valori percentuali

		2014	2015	2016	2017	2018	feb-19	mar-19
Alimentari e Bevande	(+)	0,17	0,24	0,14	0,33	0,31	0,38	0,27
	Contr.	0,0	0,2	0,0	0,3	0,2	0,3	0,2
	(-)	-0,13	-0,05	-0,10	-0,02	-0,07	-0,07	-0,07
Energetici	(+)	0,02	0,03	0,15	0,62	0,49	0,38	0,45
	Contr.	-0,3	-0,6	-0,5	0,4	0,5	0,3	0,4
	(-)	-0,28	-0,64	-0,65	-0,24	0,00	-0,06	0,00
Tecnologici	(+)	0,00	0,01	0,04	0,00	0,01	0,01	0,00
	Contr.	-0,1	-0,1	0,0	-0,1	-0,1	-0,1	-0,1
	(-)	-0,13	-0,08	-0,03	-0,08	-0,10	-0,10	-0,12
Automobili e motociclette	(+)	0,08	0,05	0,03	0,02	0,04	0,07	0,07
	Contr.	0,1	0,1	0,0	0,1	0,0	0,0	0,0
	(-)	0,00	0,00	0,00	-0,02	-0,03	-0,03	-0,03
Altri beni	(+)	0,17	0,21	0,17	0,14	0,14	0,21	0,23
	Contr.	0,1	0,2	0,1	0,1	0,1	0,2	0,2
	(-)	-0,09	-0,05	-0,06	-0,07	-0,09	-0,06	-0,07
Servizi	(+)	0,62	0,46	0,40	0,64	0,66	0,54	0,57
	Contr.	0,4	0,3	0,3	0,5	0,4	0,3	0,2
	(-)	-0,19	-0,13	-0,14	-0,12	-0,22	-0,29	-0,35
Totale	(+)	1,07	1,00	0,92	1,76	1,66	1,59	1,59
	Var.	0,2	0,1	-0,1	1,2	1,1	1,0	1,0
	(-)	-0,83	-0,96	-0,99	-0,54	-0,52	-0,61	-0,64

A marzo l'inflazione si stabilizza a +1% e anche la componente di fondo (che esclude i prodotti a maggiore volatilità di prezzo) è invariata rispetto a gennaio (+0,4%). Rispetto al mese scorso non variano i contributi positivi (1,59%) e diminuiscono leggermente quelli negativi (-0,64%).

In aumento le bollette di gas e luce, il gasolio, le sigarette, i documenti anagrafici, i servizi bancari, riparazione auto, biglietto ferroviario e pasto al ristorante.

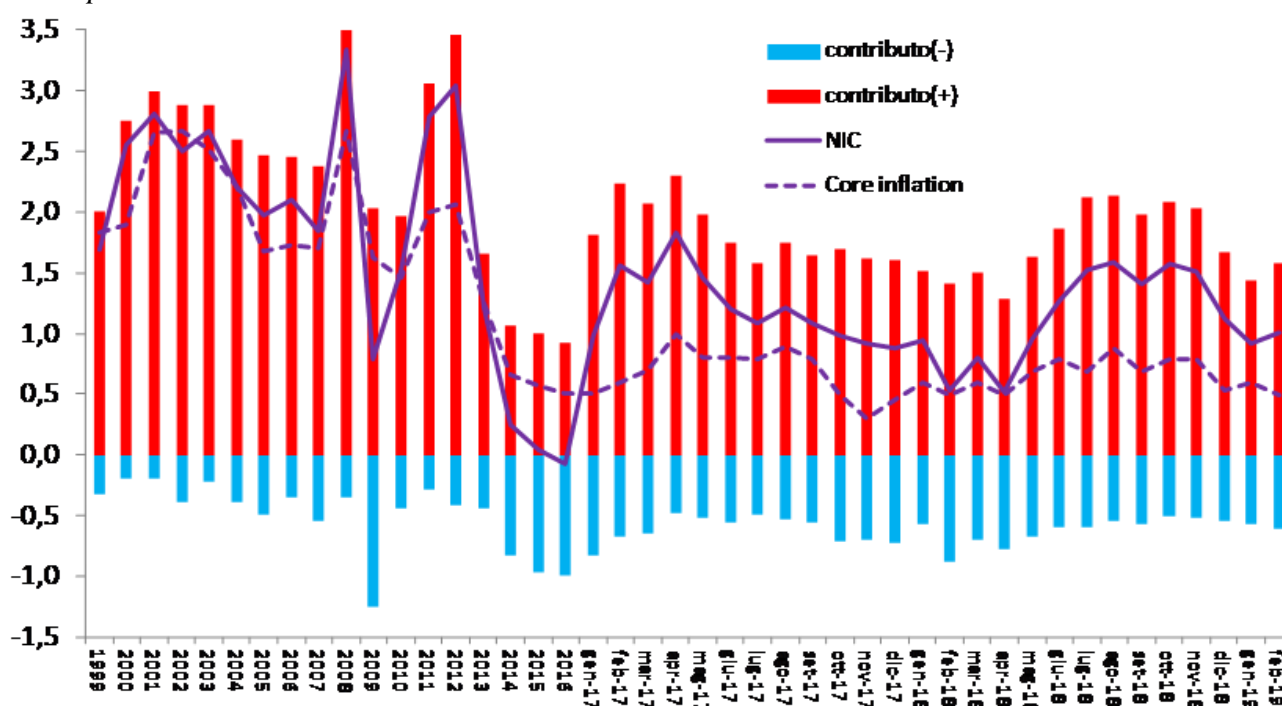
Il contributo negativo è ascrivibile principalmente ai telefoni cellulari e ai servizi ad essi collegati, auto usate, biglietti aerei, medicinali a carico del SSN.

Tra i raggruppamenti di prodotti, contribuiscono all'inflazione Prodotti energetici (+0,4%), Alimentari e bevande, Altri beni e Servizi (+0,2%); negativo il contributo dei Tecnologici (-0,1%).

#####

Febbraio 2019

Contributi alla variazione dell'indice dei prezzi al consumo per l'intera collettività nazionale – valori percentuali



(*) Core inflation = variazione dell'indice dei prezzi al consumo al netto dei prodotti energetici e dei beni alimentari non trasformati

Contributi alla variazione dell'indice dei prezzi al consumo per l'intera collettività nazionale per prodotto – valori percentuali

Contributi alla variazione - Febbraio 2019		Var. %
Top Ten	Gas di città e gas naturale	0,23
	Sigarette	0,09
	Documenti di riconoscimento	0,06
	Energia elettrica, tariffa bioraria fascia notturna, weekend e festivi	0,05
	Servizi di deposito, incasso e pagamento	0,05
	Manutenzione e riparazione mezzi di trasporto privati	0,05
	Pasto al ristorante	0,04
	Zucchine	0,04
	Energia elettrica mercato libero	0,04
	Energia elettrica, quota fissa	0,04
Bottom Ten	Camera albergo	-0,02
	Mele	-0,02
	Medicinali fascia A NIC/FOI	-0,02
	Servizi di telefonia fissa a banda larga	-0,03
	Automobili usate	-0,03
	Servizi internet su rete mobile	-0,03
	Apparecchi per la ricezione, registrazione e riproduzione di immagini e suon	-0,04
	Benzina	-0,05
	Servizi di telefonia mobile	-0,05
	Smartphone	-0,09

Contributi alla variazione dell'indice dei prezzi al consumo per l'intera collettività nazionale per tipologia di prodotto – valori percentuali

		2014	2015	2016	2017	2018	gen-19	feb-19
Alimentari e Bevande	(+)	0,17	0,24	0,14	0,33	0,31	0,22	0,38
	Contr.	0,0	0,2	0,0	0,3	0,2	0,1	0,3
	(-)	-0,13	-0,05	-0,10	-0,02	-0,07	-0,10	-0,07
Energetici	(+)	0,02	0,03	0,15	0,62	0,49	0,36	0,38
	Contr.	-0,3	-0,6	-0,5	0,4	0,5	0,3	0,3
	(-)	-0,28	-0,64	-0,65	-0,24	0,00	-0,07	-0,06
Tecnologici	(+)	0,00	0,01	0,04	0,00	0,01	0,02	0,01
	Contr.	-0,1	-0,1	0,0	-0,1	-0,1	-0,1	-0,1
	(-)	-0,13	-0,08	-0,03	-0,08	-0,10	-0,10	-0,10
Automobili e motociclette	(+)	0,08	0,05	0,03	0,02	0,04	0,07	0,07
	Contr.	0,1	0,1	0,0	0,1	0,0	0,0	0,0
	(-)	0,00	0,00	0,00	-0,02	-0,03	-0,03	-0,03
Altri beni	(+)	0,17	0,21	0,17	0,14	0,14	0,16	0,21
	Contr.	0,1	0,2	0,1	0,1	0,1	0,2	0,2
	(-)	-0,09	-0,05	-0,06	-0,07	-0,09	-0,07	-0,06
Servizi	(+)	0,62	0,46	0,40	0,64	0,66	0,61	0,54
	Contr.	0,4	0,3	0,3	0,5	0,4	0,4	0,3
	(-)	-0,19	-0,13	-0,14	-0,12	-0,22	-0,20	-0,29
Totale	(+)	1,07	1,00	0,92	1,76	1,66	1,43	1,59
	Var.	0,2	0,1	-0,1	1,2	1,1	0,9	1,0
	(-)	-0,83	-0,96	-0,99	-0,54	-0,52	-0,56	-0,61

A febbraio timida ripresa dell'inflazione (+1%) dovuta a rincari stagionali dei prodotti ortofrutticoli freschi, mentre non si arresta il calo della componente di fondo (che esclude i prodotti a maggiore volatilità di prezzo) che scende a +0,4%. Rispetto al mese scorso aumentano i contributi positivi (1,59%) e leggermente quelli negativi (-0,61%).

In aumento le bollette di gas e luce, le sigarette, i documenti anagrafici, i servizi bancari, riparazione auto e pasto al ristorante.

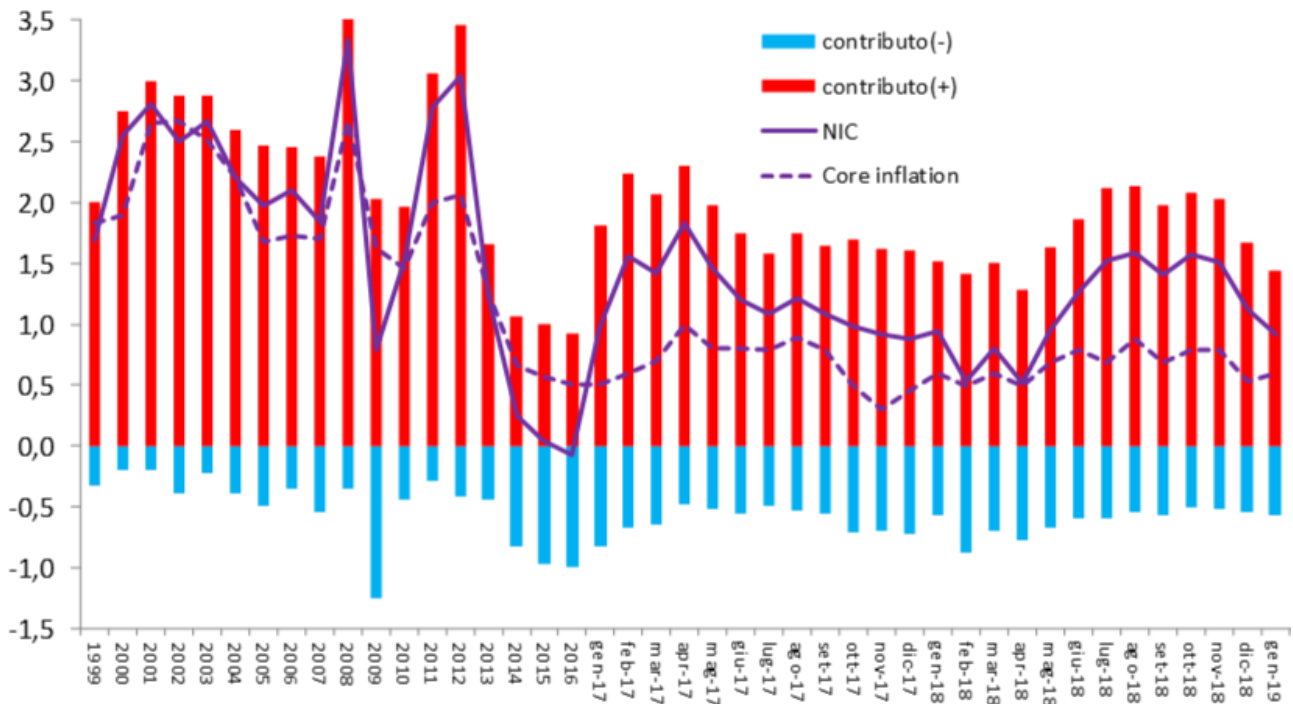
Il contributo negativo è ascrivibile principalmente ai telefoni cellulari e ai servizi ad essi collegati, benzina, auto usate, medicinali a carico del SSN.

Tra i raggruppamenti di prodotti, contribuiscono all'inflazione Alimentari e bevande (+0,3%), Prodotti energetici (+0,3%), Servizi (+0,3%), Altri beni (+0,2%); negativo il contributo dei Tecnologici (-0,1%).

#####

Gennaio 2019

Contributi alla variazione dell'indice dei prezzi al consumo per l'intera collettività nazionale – valori percentuali



(*) Core inflation = variazione dell'indice dei prezzi al consumo al netto dei prodotti energetici e dei beni alimentari non trasformati

Contributi alla variazione dell'indice dei prezzi al consumo per l'intera collettività nazionale per prodotto – valori percentuali

Contributi alla variazione - Gennaio 2019		Var. %
Top Ten	Gas di città e gas naturale	0,23
	Documenti di riconoscimento	0,07
	Sigarette	0,06
	Energia elettrica, tariffa bioraria fascia notturna, weekend e festivi	0,05
	Servizi di deposito, incasso e pagamento	0,05
	Energia elettrica mercato libero	0,05
	Manutenzione e riparazione mezzi di trasporto privati	0,05
	Voli europei	0,04
	Pasto al ristorante	0,04
	Energia elettrica, quota fissa	0,04
Bottom Ten	Olio di oliva	-0,01
	Computer portatile	-0,01
	Tablet	-0,01
	Mele	-0,01
	Medicinali fascia A NIC/FOI	-0,02
	Automobili usate	-0,03
	Apparecchi per la ricezione, registrazione e riproduzione di immagini e suon	-0,04
	Servizi di telefonia mobile	-0,06
	Benzina	-0,06
	Smartphone	-0,11

Contributi alla variazione dell'indice dei prezzi al consumo per l'intera collettività nazionale per tipologia di prodotto – valori percentuali

		2014	2015	2016	2017	2018	dic-18	gen-19
Alimentari e Bevande	(+)	0,17	0,24	0,14	0,33	0,31	0,22	0,22
	Contr.	0,0	0,2	0,0	0,3	0,2	0,1	0,1
	(-)	-0,13	-0,05	-0,10	-0,02	-0,07	-0,08	-0,10
Energetici	(+)	0,02	0,03	0,15	0,62	0,49	0,59	0,36
	Contr.	-0,3	-0,6	-0,5	0,4	0,5	0,6	0,3
	(-)	-0,28	-0,64	-0,65	-0,24	0,00	0,00	-0,07
Tecnologici	(+)	0,00	0,01	0,04	0,00	0,01	0,00	0,02
	Contr.	-0,1	-0,1	0,0	-0,1	-0,1	-0,2	-0,1
	(-)	-0,13	-0,08	-0,03	-0,08	-0,10	-0,20	-0,10
Automobili e motociclette	(+)	0,08	0,05	0,03	0,02	0,04	0,06	0,07
	Contr.	0,1	0,1	0,0	0,1	0,0	0,0	0,0
	(-)	0,00	0,00	0,00	-0,02	-0,03	-0,03	-0,03
Altri beni	(+)	0,17	0,21	0,17	0,14	0,14	0,15	0,16
	Contr.	0,1	0,2	0,1	0,1	0,1	0,2	0,2
	(-)	-0,09	-0,05	-0,06	-0,07	-0,09	-0,09	-0,07
Servizi	(+)	0,62	0,46	0,40	0,64	0,66	0,65	0,61
	Contr.	0,4	0,3	0,3	0,5	0,4	0,5	0,4
	(-)	-0,19	-0,13	-0,14	-0,12	-0,22	-0,14	-0,20
Totale	(+)	1,07	1,00	0,92	1,76	1,66	1,67	1,43
	Var.	0,2	0,1	-0,1	1,2	1,1	1,1	0,9
	(-)	-0,83	-0,96	-0,99	-0,54	-0,52	-0,54	-0,56

A gennaio l'inflazione scende a +0,9% e si riduce il gap con la componente di fondo (che esclude i prodotti a maggiore volatilità di prezzo) che si attesta a +0,5%. Rispetto a dicembre 2018 flettono i contributi positivi (1,43%) mentre restano invariati quelli negativi (-0,56%).

In aumento le bollette di gas e luce, le sigarette, i documenti anagrafici, i servizi bancari. Il contributo negativo è ascrivibile principalmente ai telefoni cellulari, benzina, auto usate, medicinali a carico del SSN.

Tra i raggruppamenti di prodotti, contribuiscono all'inflazione i Servizi (+0,4%), Prodotti energetici (+0,3%), Altri beni (+0,2%), Alimentari e bevande (+0,1%); negativo il contributo dei Tecnologici (-0,1%).

#####