

I numeri dell'economia

Franco Mostacci^(*)

Indici dei prezzi al consumo anno 2017

Gennaio 2018

(*) Ricercatore statistico ed analista socio-economico; giornalista pubblicista

Blog: www.francomostacci.it

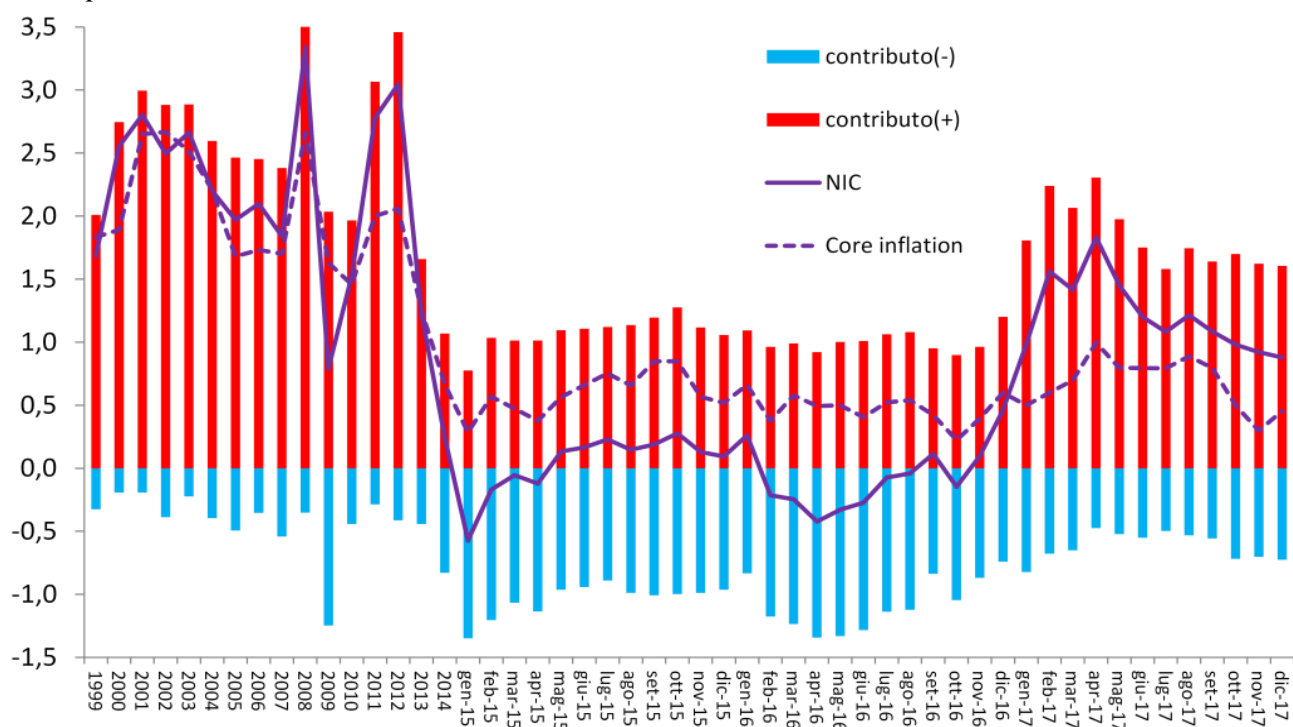
Email: frankoball@gmail.com

Facebook: [Franco Mostacci](#)

Twitter: [@Frankoball](#)

Media 2017

Contributi alla variazione dell'indice dei prezzi al consumo per l'intera collettività nazionale – valori percentuali



(*) Core inflation = variazione dell'indice dei prezzi al consumo al netto dei prodotti energetici e dei beni alimentari non trasformati

Contributi alla variazione dell'indice dei prezzi al consumo per l'intera collettività nazionale per prodotto – valori percentuali

Contributi alla variazione media 2017		Var. %
Top Ten	Energia elettrica, quota fissa	0,31
	Gasolio per mezzi di trasporto	0,13
	Benzina	0,09
	Camera albergo	0,08
	Voli europei	0,06
	Gas di città e gas naturale	0,05
	Manutenzione e riparazione mezzi di trasporto privati	0,04
	Trasporti ferroviari nazionali	0,03
	Certificati di nascita, matrimonio e morte	0,03
	Gas GPL	0,03
Bottom Ten	Servizi di telefonia fissa a banda larga	-0,01
	Apparecchi per la ricezione, registrazione e riproduzione di immagini e suon	-0,01
	Canone radio e tv	-0,01
	Servizi di telefonia mobile	-0,02
	Automobili usate	-0,02
	Medicinali fascia A NIC/FOI	-0,03
	Smartphone	-0,04
	Istruzione universitaria, escluso dottorato di ricerca (ISCED 5)	-0,07
	Energia elettrica, tariffa bioraria fascia diurna feriale	-0,07
Energia elettrica, tariffa bioraria fascia notturna, weekend e festivi	-0,17	

Contributi alla variazione dell'indice dei prezzi al consumo per l'intera collettività nazionale per tipologia di prodotto – valori percentuali

		2012	2013	2014	2015	2016	2017
Alimentari e Bevande	(+)	0,45	0,42	0,17	0,24	0,14	0,33
	Contr.	0,4	0,4	0,0	0,2	0,0	0,3
	(-)	-0,02	-0,02	-0,13	-0,05	-0,10	-0,02
Energetici	(+)	1,19	0,07	0,02	0,03	0,15	0,62
	Contr.	1,2	0,0	-0,3	-0,6	-0,5	0,4
	(-)	0,00	-0,10	-0,28	-0,64	-0,65	-0,24
Tecnologici	(+)	0,02	0,00	0,00	0,01	0,04	0,00
	Contr.	-0,1	-0,1	-0,1	-0,1	0,0	-0,1
	(-)	-0,14	-0,10	-0,13	-0,08	-0,03	-0,08
Automobili e motociclette	(+)	0,04	0,02	0,08	0,05	0,03	0,02
	Contr.	0,0	0,0	0,1	0,1	0,0	0,0
	(-)	-0,01	0,00	0,00	0,00	0,00	-0,02
Altri beni	(+)	0,69	0,27	0,17	0,21	0,17	0,14
	Contr.	0,6	0,2	0,1	0,2	0,1	0,2
	(-)	-0,12	-0,07	-0,09	-0,05	-0,06	-0,07
Servizi	(+)	1,07	0,88	0,62	0,46	0,40	0,64
	Contr.	0,9	0,7	0,4	0,3	0,3	0,5
	(-)	-0,14	-0,16	-0,19	-0,13	-0,14	-0,12
Totale	(+)	3,46	1,66	1,07	1,00	0,92	1,76
	Var.	3,0	1,2	0,2	0,1	-0,1	1,2
	(-)	-0,41	-0,44	-0,83	-0,96	-0,99	-0,54

Nel 2017, sebbene si mantenga ad un livello moderato, torna l'inflazione (+1,2%) con i contributi positivi (+1,76%) che eccedono quelli negativi (-0,54%). La 'core inflation' media annua è di 0,7% (era 0,5% nel 2016).

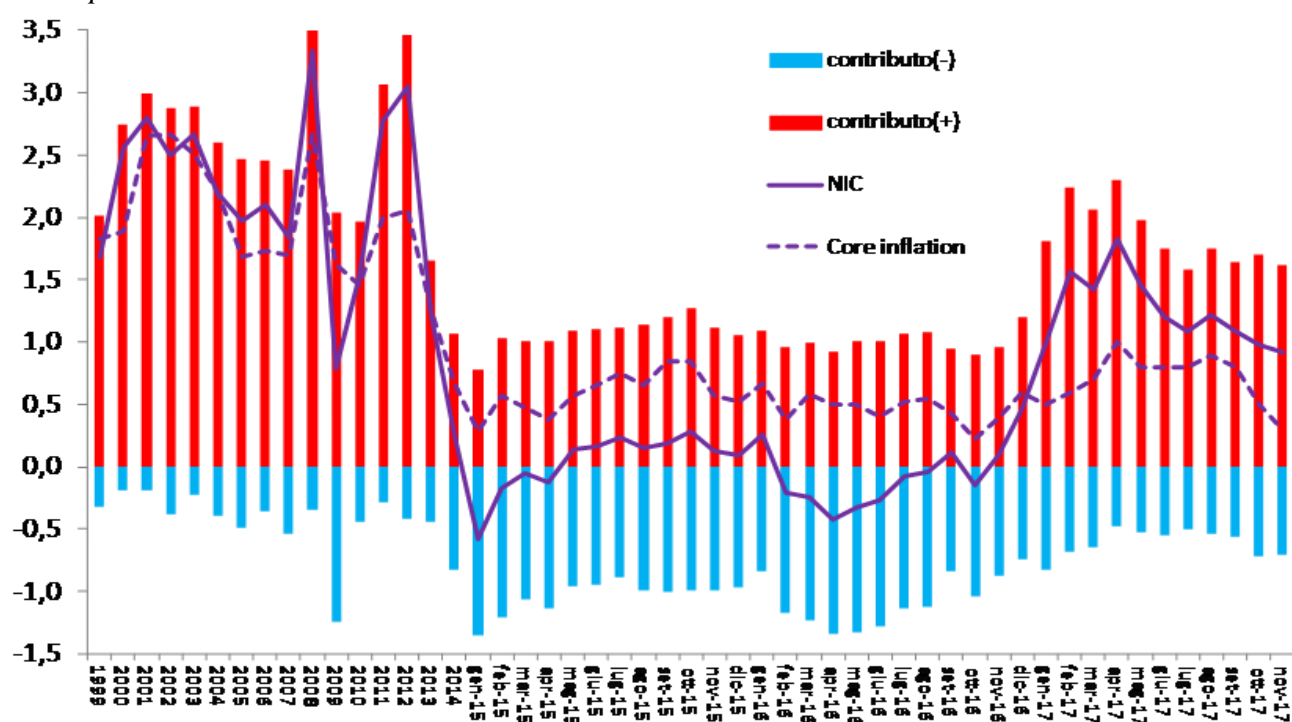
Spinte al rialzo sui prezzi al consumo sono venute dalla quota fissa sulla bolletta dell'energia elettrica, i carburanti, alcuni servizi turistici (alberghi e voli aerei). La riduzione dei prezzi è più marcata per il consumo di energia elettrica, le tasse universitarie, i medicinali a carico del Ssn, le auto usate, il canone Rai.

Tra i raggruppamenti di prodotti, il maggior contributo positivo è quello dei prodotti energetici (+0,4%); a seguire i servizi (+0,3%) e alimentari e bevande (+0,2%). Negli altri comparti aumenti e diminuzioni si compensano.

#####

Novembre 2017

Contributi alla variazione dell'indice dei prezzi al consumo per l'intera collettività nazionale – valori percentuali



(*) Core inflation = variazione dell'indice dei prezzi al consumo al netto dei prodotti energetici e dei beni alimentari non trasformati

Contributi alla variazione dell'indice dei prezzi al consumo per l'intera collettività nazionale per prodotto – valori percentuali

Contributi alla variazione - Novembre 2017		Var. %
Top Ten	Energia elettrica, quota fissa	0,31
	Gasolio per mezzi di trasporto	0,10
	Benzina	0,07
	Gas di città e gas naturale	0,07
	Voli europei	0,05
	Gas GPL	0,04
	Pacchetti vacanza internazionali	0,04
	Manutenzione e riparazione mezzi di trasporto privati	0,03
	Pomodori da insalata	0,03
	Arance	0,02
Bottom Ten	Servizi di telefonia mobile	-0,01
	Servizi di telefonia fissa a banda larga	-0,01
	Servizi di deposito, incasso e pagamento	-0,01
	Smartphone	-0,02
	Pacchetti vacanza nazionali	-0,02
	Automobili usate	-0,03
	Medicinali fascia A NIC/FOI	-0,05
	Energia elettrica, tariffa bioraria fascia diurna ferial	-0,06
	Energia elettrica, tariffa bioraria fascia notturna, weekend e festivi	-0,16
Istruzione universitaria, escluso dottorato di ricerca (ISCED 5)	-0,20	

Contributi alla variazione dell'indice dei prezzi al consumo per l'intera collettività nazionale per tipologia di prodotto – valori percentuali

		2012	2013	2014	2015	2016	ott-17	ott-17
Alimentari e Bevande	(+)	0,45	0,42	0,17	0,24	0,14	0,38	0,34
	Contr.	0,4	0,4	0,0	0,2	0,0	0,3	0,3
	(-)	-0,02	-0,02	-0,13	-0,05	-0,10	-0,03	-0,03
Energetici	(+)	1,19	0,07	0,02	0,03	0,15	0,56	0,60
	Contr.	1,2	0,0	-0,3	-0,6	-0,5	0,3	0,4
	(-)	0,00	-0,10	-0,28	-0,64	-0,65	-0,22	-0,22
Tecnologici	(+)	0,02	0,00	0,00	0,01	0,04	0,00	0,01
	Contr.	-0,1	-0,1	-0,1	-0,1	0,0	-0,1	0,0
	(-)	-0,14	-0,10	-0,13	-0,08	-0,03	-0,06	-0,05
Automobili e motociclette	(+)	0,04	0,02	0,08	0,05	0,03	0,03	0,04
	Contr.	0,0	0,0	0,1	0,1	0,0	0,0	0,0
	(-)	-0,01	0,00	0,00	0,00	0,00	-0,03	-0,03
Altri beni	(+)	0,69	0,27	0,17	0,21	0,17	0,12	0,11
	Contr.	0,6	0,2	0,1	0,2	0,1	0,1	0,0
	(-)	-0,12	-0,07	-0,09	-0,05	-0,06	-0,10	-0,08
Servizi	(+)	1,07	0,88	0,62	0,46	0,40	0,61	0,53
	Contr.	0,9	0,7	0,4	0,3	0,3	0,3	0,2
	(-)	-0,14	-0,16	-0,19	-0,13	-0,14	-0,27	-0,29
Totale	(+)	3,46	1,66	1,07	1,00	0,92	1,70	1,62
	Var.	3,0	1,2	0,2	0,1	-0,1	1,0	0,9
	(-)	-0,40	-0,44	-0,83	-0,96	-0,99	-0,72	-0,70

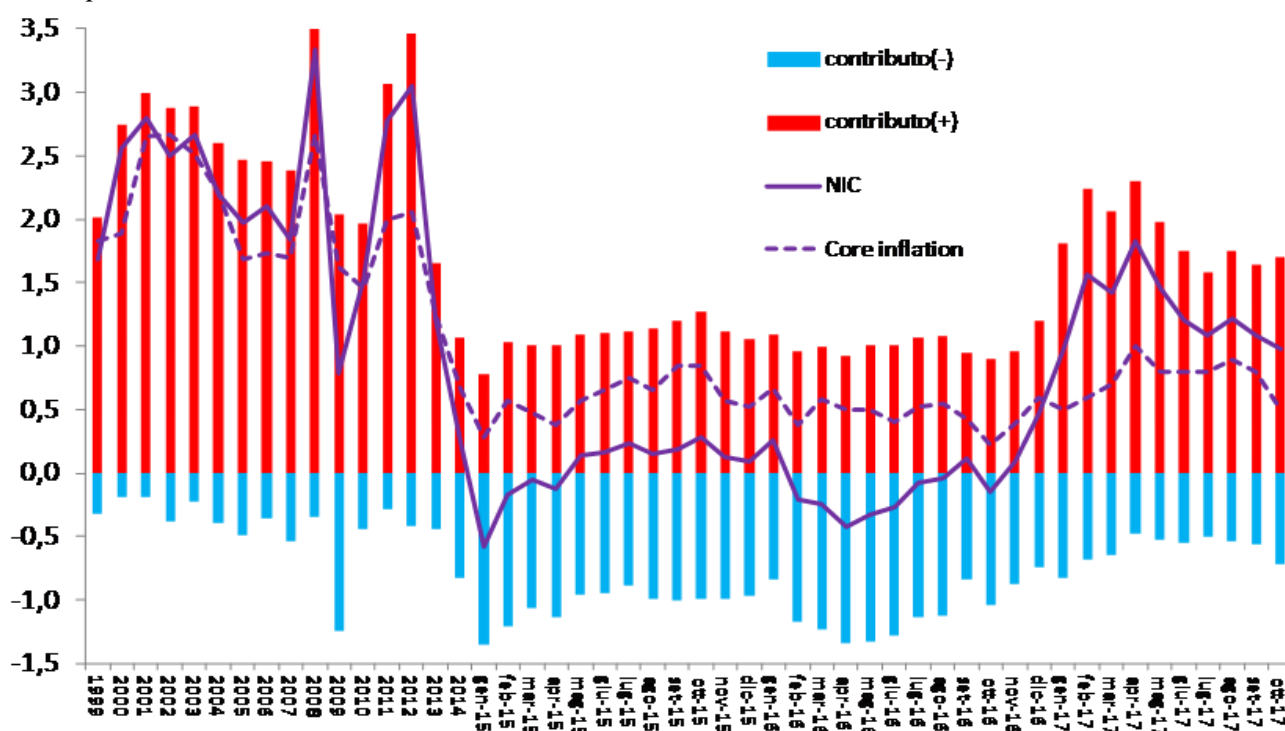
L'inflazione scende a +0,9% e la componente di fondo a +0,4%, con una diminuzione dei contributi positivi (1,62%) e un'invarianza di quelli negativi (-0,7%). Le tasse universitarie, in diminuzione del 40% per l'anno accademico 2017-2018, risultano il servizio a maggiore contribuzione negativa.

A sostenere l'inflazione da inizio anno è, invece, la quota fissa sull'energia elettrica (+0,31%), che ha neutralizzato le diminuzioni tariffarie (-0,22%), decretando un aumento della bolletta. In aumento anche i carburanti e alcuni servizi turistici (alberghi e pacchetti vacanza). Tra i raggruppamenti di prodotti, contribuiscono all'inflazione i Prodotti energetici (+0,4%), gli Alimentari e bevande (+0,3%) e i Servizi (+0,2%).

#####

Ottobre 2017

Contributi alla variazione dell'indice dei prezzi al consumo per l'intera collettività nazionale – valori percentuali



(*) Core inflation = variazione dell'indice dei prezzi al consumo al netto dei prodotti energetici e dei beni alimentari non trasformati

Contributi alla variazione dell'indice dei prezzi al consumo per l'intera collettività nazionale per prodotto – valori percentuali

Contributi alla variazione - Ottobre 2017		Var. %
Top Ten	Energia elettrica, quota fissa	0,31
	Camera albergo	0,09
	Gasolio per mezzi di trasporto	0,08
	Gas di città e gas naturale	0,07
	Benzina	0,06
	Voli europei	0,04
	Zucchine	0,04
	Gas GPL	0,04
	Manutenzione e riparazione mezzi di trasporto privati	0,03
	Pacchetti vacanza internazionali	0,03
Bottom Ten	Servizi di telefonia mobile	-0,01
	Servizi di deposito, incasso e pagamento	-0,01
	Servizi di telefonia fissa a banda larga	-0,01
	Supporti con registrazioni di suoni, immagini e video	-0,01
	Automobili usate	-0,03
	Smartphone	-0,03
	Medicinali fascia A NIC/FOI	-0,05
	Energia elettrica, tariffa bioraria fascia diurna feriale	-0,06
	Energia elettrica, tariffa bioraria fascia notturna, weekend e festivi	-0,16
Istruzione universitaria, escluso dottorato di ricerca (ISCED 5)	-0,20	

Contributi alla variazione dell'indice dei prezzi al consumo per l'intera collettività nazionale per tipologia di prodotto – valori percentuali

		2012	2013	2014	2015	2016	set-17	ott-17
Alimentari e Bevande	(+)	0,45	0,42	0,17	0,24	0,14	0,28	0,38
	Contr.	0,4	0,4	0,0	0,2	0,0	0,2	0,3
	(-)	-0,02	-0,02	-0,13	-0,05	-0,10	-0,06	-0,03
Energetici	(+)	1,19	0,07	0,02	0,03	0,15	0,51	0,56
	Contr.	1,2	0,0	-0,3	-0,6	-0,5	0,3	0,3
	(-)	0,00	-0,10	-0,28	-0,64	-0,65	-0,23	-0,22
Tecnologici	(+)	0,02	0,00	0,00	0,01	0,04	0,01	0,00
	Contr.	-0,1	-0,1	-0,1	-0,1	0,0	-0,1	-0,1
	(-)	-0,14	-0,10	-0,13	-0,08	-0,03	-0,07	-0,06
Automobili e motociclette	(+)	0,04	0,02	0,08	0,05	0,03	0,03	0,03
	Contr.	0,0	0,0	0,1	0,1	0,0	0,0	0,0
	(-)	-0,01	0,00	0,00	0,00	0,00	-0,02	-0,03
Altri beni	(+)	0,69	0,27	0,17	0,21	0,17	0,12	0,12
	Contr.	0,6	0,2	0,1	0,2	0,1	0,1	0,1
	(-)	-0,12	-0,07	-0,09	-0,05	-0,06	-0,09	-0,10
Servizi	(+)	1,07	0,88	0,62	0,46	0,40	0,69	0,61
	Contr.	0,9	0,7	0,4	0,3	0,3	0,6	0,3
	(-)	-0,14	-0,16	-0,19	-0,13	-0,14	-0,09	-0,27
Totale	(+)	3,46	1,66	1,07	1,00	0,92	1,64	1,70
	Var.	3,0	1,2	0,2	0,1	-0,1	1,1	1,0
	(-)	-0,40	-0,44	-0,83	-0,96	-0,99	-0,56	-0,72

Ancora in calo sia l'inflazione (+1%) che la componente di fondo (+0,5%), con un leggero aumento dei contributi positivi (1,70%) e una decisa caduta di quelli negativi (-0,72%).

A causare la diminuzione di 0,2% rispetto a settembre sono state le tasse universitarie, in diminuzione del 40% per l'anno accademico 2017-2018, che risultano, infatti, il servizio a maggiore contribuzione negativa.

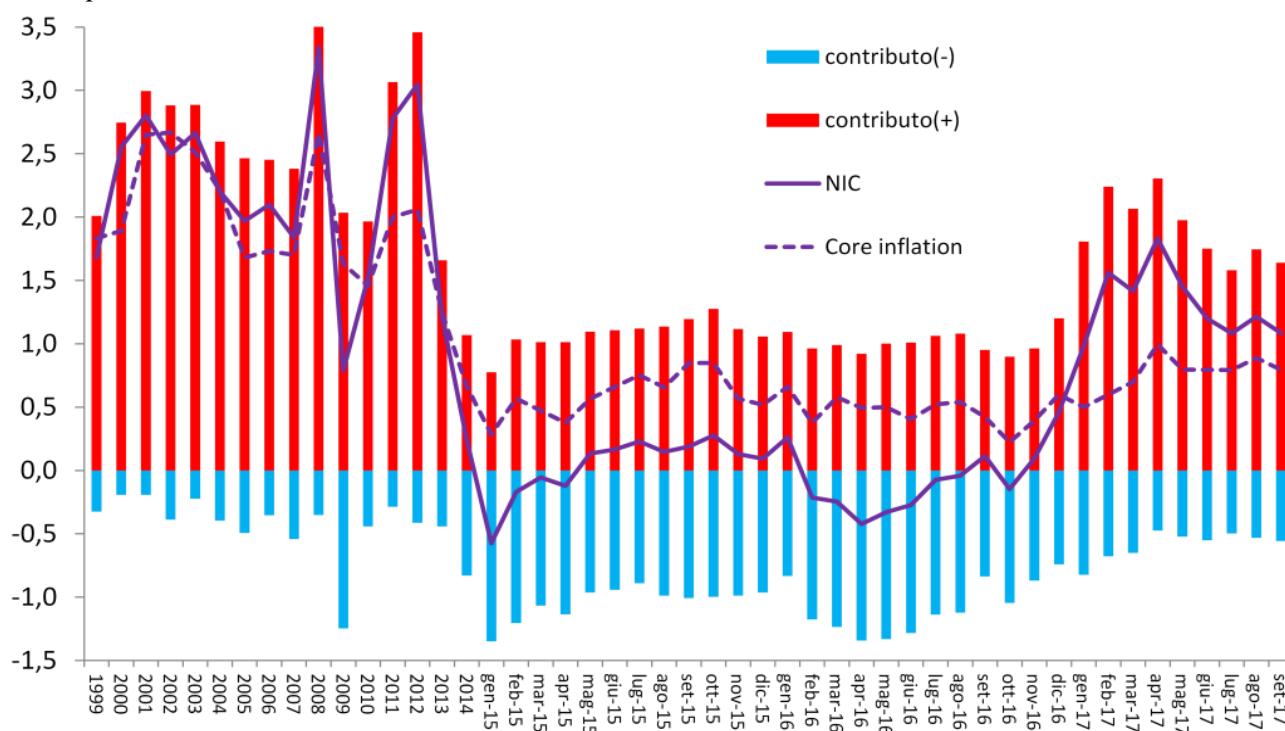
A sostenere l'inflazione da inizio anno è, invece, la quota fissa sull'energia elettrica (+0,31%), che ha neutralizzato le diminuzioni tariffarie (-0,22%), decretando un aumento della bolletta. In aumento anche i carburanti e alcuni servizi turistici (alberghi e pacchetti vacanza).

Tra i raggruppamenti di prodotti, sono Alimentari e bevande, Prodotti energetici e Servizi a contribuire in buona parte all'inflazione (tutti a +0,3%); positivo anche il contributo di altri beni (+0,1%); in negativo solo i beni tecnologici (-0,1%).

#####

Settembre 2017

Contributi alla variazione dell'indice dei prezzi al consumo per l'intera collettività nazionale – valori percentuali



(*) Core inflation = variazione dell'indice dei prezzi al consumo al netto dei prodotti energetici e dei beni alimentari non trasformati

Contributi alla variazione dell'indice dei prezzi al consumo per l'intera collettività nazionale per prodotto – valori percentuali

Contributi alla variazione - Settembre 2017		Var. %
Top Ten	Energia elettrica, quota fissa	0,31
	Camera albergo	0,13
	Gasolio per mezzi di trasporto	0,07
	Voli europei	0,07
	Benzina	0,06
	Certificati di nascita, matrimonio e morte	0,04
	Manutenzione e riparazione mezzi di trasporto privati	0,03
	Gas di città e gas naturale	0,03
	Pacchetti vacanza internazionali	0,03
	Gas GPL	0,03
Bottom Ten	Canone radio e tv	-0,01
	Limoni	-0,01
	Servizi di deposito, incasso e pagamento	-0,01
	Servizi di telefonia fissa a banda larga	-0,01
	Istruzione universitaria, escluso dottorato di ricerca (ISCED 5)	-0,02
	Automobili usate	-0,02
	Smartphone	-0,03
	Medicinali fascia A NIC/FOI	-0,05
	Energia elettrica, tariffa bioraria fascia diurna feriale	-0,07
	Energia elettrica, tariffa bioraria fascia notturna, weekend e festivi	-0,16

Contributi alla variazione dell'indice dei prezzi al consumo per l'intera collettività nazionale per tipologia di prodotto – valori percentuali

		2012	2013	2014	2015	2016	ago-17	set-17
Alimentari e Bevande	(+)	0,45	0,42	0,17	0,24	0,14	0,20	0,28
	Contr.	0,4	0,4	0,0	0,2	0,0	0,1	0,2
	(-)	-0,02	-0,02	-0,13	-0,05	-0,10	-0,08	-0,06
Energetici	(+)	1,19	0,07	0,02	0,03	0,15	0,54	0,51
	Contr.	1,2	0,0	-0,3	-0,6	-0,5	0,4	0,3
	(-)	0,00	-0,10	-0,28	-0,64	-0,65	-0,16	-0,23
Tecnologici	(+)	0,02	0,00	0,00	0,01	0,04	0,01	0,01
	Contr.	-0,1	-0,1	-0,1	-0,1	0,0	-0,1	-0,1
	(-)	-0,14	-0,10	-0,13	-0,08	-0,03	-0,07	-0,07
Automobili e motociclette	(+)	0,04	0,02	0,08	0,05	0,03	0,03	0,03
	Contr.	0,0	0,0	0,1	0,1	0,0	0,0	0,0
	(-)	-0,01	0,00	0,00	0,00	0,00	-0,02	-0,02
Altri beni	(+)	0,69	0,27	0,17	0,21	0,17	0,13	0,12
	Contr.	0,6	0,2	0,1	0,2	0,1	0,1	0,1
	(-)	-0,12	-0,07	-0,09	-0,05	-0,06	-0,09	-0,09
Servizi	(+)	1,07	0,88	0,62	0,46	0,40	0,83	0,69
	Contr.	0,9	0,7	0,4	0,3	0,3	0,7	0,6
	(-)	-0,14	-0,16	-0,19	-0,13	-0,14	-0,10	-0,09
Totale	(+)	3,46	1,66	1,07	1,00	0,92	1,75	1,64
	Var.	3,0	1,2	0,2	0,1	-0,1	1,2	1,1
	(-)	-0,41	-0,44	-0,83	-0,96	-0,99	-0,53	-0,56

Continua l'altalena dell'inflazione (+1,1%) e della componente di fondo (+0,7%), questo mese in lieve calo.

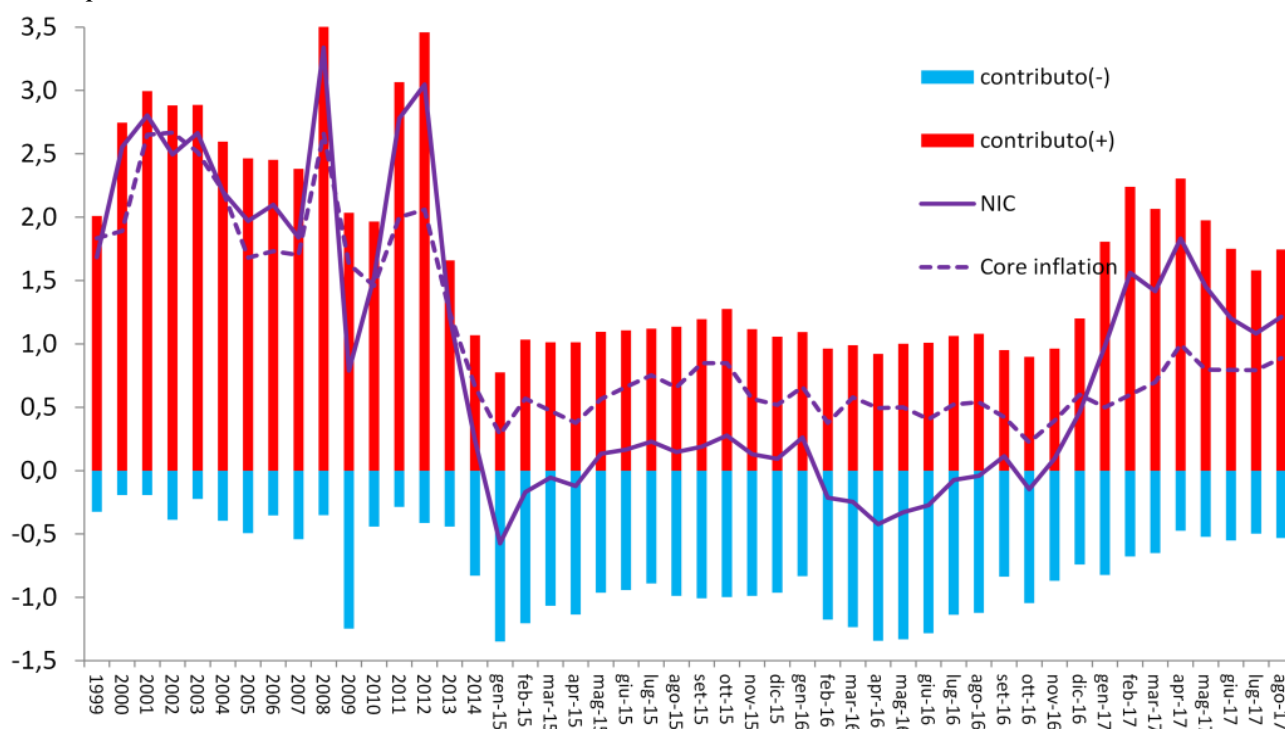
Scendono i contributi positivi (1,64%), mentre restano stabili quelli negativi (-0,56%). Il prodotto che ha contribuito maggiormente alla crescita dell'inflazione da inizio anno è la quota fissa sull'energia elettrica (+0,31%), che ha neutralizzato le diminuzioni tariffarie (-0,16%), decretando un aumento della bolletta. In aumento anche i carburanti e i servizi turistici (alberghi e pacchetti vacanza).

Tra i raggruppamenti di prodotti, sono i servizi a contribuire in buona parte all'inflazione (+0,6%), seguiti dagli energetici (+0,3%); positivo anche il contributo di alimentari e bevande (+0,2%) e altri beni (+0,1%); in negativo solo i beni tecnologici (-0,1%).

#####

Agosto 2017

Contributi alla variazione dell'indice dei prezzi al consumo per l'intera collettività nazionale – valori percentuali



(*) Core inflation = variazione dell'indice dei prezzi al consumo al netto dei prodotti energetici e dei beni alimentari non trasformati

Contributi alla variazione dell'indice dei prezzi al consumo per l'intera collettività nazionale per prodotto – valori percentuali

Contributi alla variazione - Agosto 2017		Var. %
Top Ten	Energia elettrica, quota fissa	0,31
	Camera albergo	0,12
	Voli europei	0,11
	Voli intercontinentali	0,08
	Gasolio per mezzi di trasporto	0,08
	Benzina	0,07
	Gas di città e gas naturale	0,05
	Manutenzione e riparazione mezzi di trasporto privati	0,04
	Certificati di nascita, matrimonio e morte	0,04
	Villaggi vacanze, campeggi, ostelli della gioventù e simili	0,03
Bottom Ten	Canone radio e tv	-0,01
	Pacchetti vacanza nazionali	-0,01
	Limoni	-0,01
	Istruzione universitaria, escluso dottorato di ricerca (ISCED 5)	-0,02
	Automobili usate	-0,02
	Servizi di telefonia mobile	-0,04
	Smartphone	-0,04
	Medicinali fascia A NIC/FOI	-0,05
	Energia elettrica, tariffa bioraria fascia diurna feriale	-0,05
Energia elettrica, tariffa bioraria fascia notturna, weekend e festivi	-0,11	

Contributi alla variazione dell'indice dei prezzi al consumo per l'intera collettività nazionale per tipologia di prodotto – valori percentuali

		2012	2013	2014	2015	2016	lug-17	ago-17
Alimentari e Bevande	(+)	0,45	0,42	0,17	0,24	0,14	0,22	0,20
	Contr.	0,4	0,4	0,0	0,2	0,0	0,2	0,1
	(-)	-0,02	-0,02	-0,13	-0,05	-0,10	-0,06	-0,08
Energetici	(+)	1,19	0,07	0,02	0,03	0,15	0,46	0,54
	Contr.	1,2	0,0	-0,3	-0,6	-0,5	0,3	0,4
	(-)	0,00	-0,10	-0,28	-0,64	-0,65	-0,16	-0,16
Tecnologici	(+)	0,02	0,00	0,00	0,01	0,04	0,01	0,01
	Contr.	-0,1	-0,1	-0,1	-0,1	0,0	-0,1	-0,1
	(-)	-0,14	-0,10	-0,13	-0,08	-0,03	-0,08	-0,07
Automobili e motociclette	(+)	0,04	0,02	0,08	0,05	0,03	0,02	0,03
	Contr.	0,0	0,0	0,1	0,1	0,0	0,0	0,0
	(-)	-0,01	0,00	0,00	0,00	0,00	-0,02	-0,02
Altri beni	(+)	0,69	0,27	0,17	0,21	0,17	0,13	0,13
	Contr.	0,6	0,2	0,1	0,2	0,1	0,1	0,1
	(-)	-0,12	-0,07	-0,09	-0,05	-0,06	-0,07	-0,09
Servizi	(+)	1,07	0,88	0,62	0,46	0,40	0,75	0,83
	Contr.	0,9	0,7	0,4	0,3	0,3	0,6	0,7
	(-)	-0,14	-0,16	-0,19	-0,13	-0,14	-0,10	-0,10
Totale	(+)	3,46	1,66	1,07	1,00	0,92	1,58	1,75
	Var.	3,0	1,2	0,2	0,1	-0,1	1,1	1,2
	(-)	-0,41	-0,44	-0,83	-0,96	-0,99	-0,50	-0,53

L'inflazione torna a salire leggermente ad agosto a +1,2%, anche per quanto riguarda la componente di fondo che è a +1%.

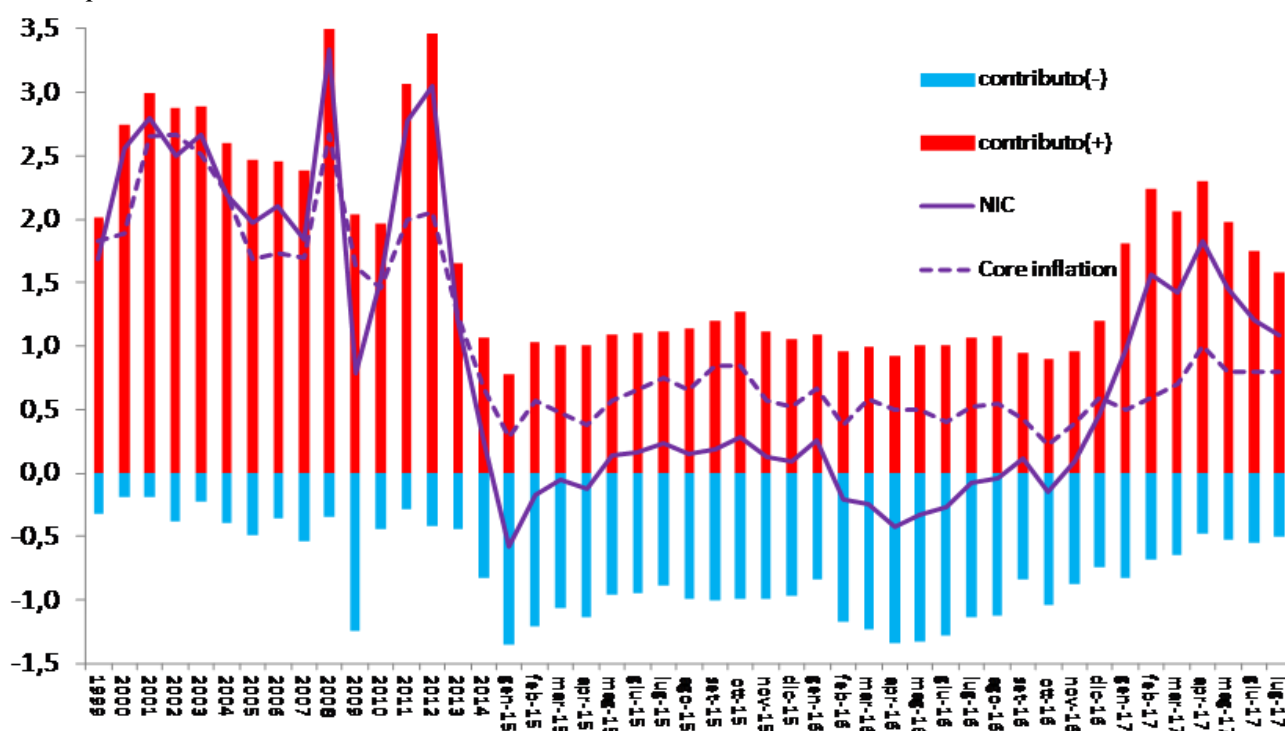
Aumentano i contributi positivi (1,75%), mentre restano stabili quelli negativi (-0,53%). Il prodotto che ha contribuito maggiormente alla crescita dell'inflazione da inizio anno è la quota fissa sull'energia elettrica (+0,31%), che ha neutralizzato le diminuzioni tariffarie (-0,16%), decretando un aumento della bolletta. In aumento anche il gas, benzina e i servizi ricettivi e di trasporto.

Tra i raggruppamenti di prodotti, sono i servizi a contribuire in buona parte all'inflazione (+0,7%), seguiti dagli energetici (+0,4%); positivo anche il contributo di alimentari e bevande e altri beni (entrambi +0,1%); in negativo solo i beni tecnologici (-0,1%).

#####

Luglio 2017

Contributi alla variazione dell'indice dei prezzi al consumo per l'intera collettività nazionale – valori percentuali



(*) Core inflation = variazione dell'indice dei prezzi al consumo al netto dei prodotti energetici e dei beni alimentari non trasformati

Contributi alla variazione dell'indice dei prezzi al consumo per l'intera collettività nazionale per prodotto – valori percentuali

Contributi alla variazione - Luglio 2017		Var. %
Top Ten	Energia elettrica, quota fissa	0,31
	Camera albergo	0,12
	Gas di città e gas naturale	0,06
	Voli europei	0,05
	Voli intercontinentali	0,04
	Villaggi vacanze, campeggi, ostelli della gioventù e simili	0,04
	Certificati di nascita, matrimonio e morte	0,04
	Manutenzione e riparazione mezzi di trasporto privati	0,03
	Trasporti ferroviari nazionali	0,03
	Gasolio per mezzi di trasporto	0,03
Bottom Ten	Apparecchi per la ricezione, registrazione e riproduzione di immagini e suon	-0,01
	Servizi di deposito, incasso e pagamento	-0,01
	Canone radio e tv	-0,01
	Istruzione universitaria, escluso dottorato di ricerca (ISCED 5)	-0,02
	Automobili usate	-0,02
	Medicinali fascia A NIC/FOI	-0,02
	Servizi di telefonia mobile	-0,04
	Smartphone	-0,04
	Energia elettrica, tariffa bioraria fascia diurna ferial	-0,05
	Energia elettrica, tariffa bioraria fascia notturna, weekend e festivi	-0,11

Contributi alla variazione dell'indice dei prezzi al consumo per l'intera collettività nazionale per tipologia di prodotto – valori percentuali

		2012	2013	2014	2015	2016	giu-17	lug-17
Alimentari e Bevande	(+)	0,45	0,42	0,17	0,24	0,14	0,23	0,22
	Contr.	0,4	0,4	0,0	0,2	0,0	0,2	0,2
	(-)	-0,02	-0,02	-0,13	-0,05	-0,10	-0,07	-0,06
Energetici	(+)	1,19	0,07	0,02	0,03	0,15	0,58	0,46
	Contr.	1,2	0,0	-0,3	-0,6	-0,5	0,4	0,3
	(-)	0,00	-0,10	-0,28	-0,64	-0,65	-0,21	-0,16
Tecnologici	(+)	0,02	0,00	0,00	0,01	0,04	0,00	0,01
	Contr.	-0,1	-0,1	-0,1	-0,1	0,0	-0,1	-0,1
	(-)	-0,14	-0,10	-0,13	-0,08	-0,03	-0,11	-0,08
Automobili e motociclette	(+)	0,04	0,02	0,08	0,05	0,03	0,02	0,02
	Contr.	0,0	0,0	0,1	0,1	0,0	0,0	0,0
	(-)	-0,01	0,00	0,00	0,00	0,00	-0,02	-0,02
Altri beni	(+)	0,69	0,27	0,17	0,21	0,17	0,14	0,13
	Contr.	0,6	0,2	0,1	0,2	0,1	0,1	0,1
	(-)	-0,12	-0,07	-0,09	-0,05	-0,06	-0,07	-0,07
Servizi	(+)	1,07	0,88	0,62	0,46	0,40	0,78	0,75
	Contr.	0,9	0,7	0,4	0,3	0,3	0,7	0,6
	(-)	-0,14	-0,16	-0,19	-0,13	-0,14	-0,07	-0,10
Totale	(+)	3,46	1,66	1,07	1,00	0,92	1,75	1,58
	Var.	3,0	1,2	0,2	0,1	-0,1	1,2	1,1
	(-)	-0,40	-0,44	-0,83	-0,96	-0,99	-0,55	-0,50

L'inflazione scende a luglio a +1,1% rispetto al +1,2% di giugno, mentre la componente di fondo è a +0,8%.

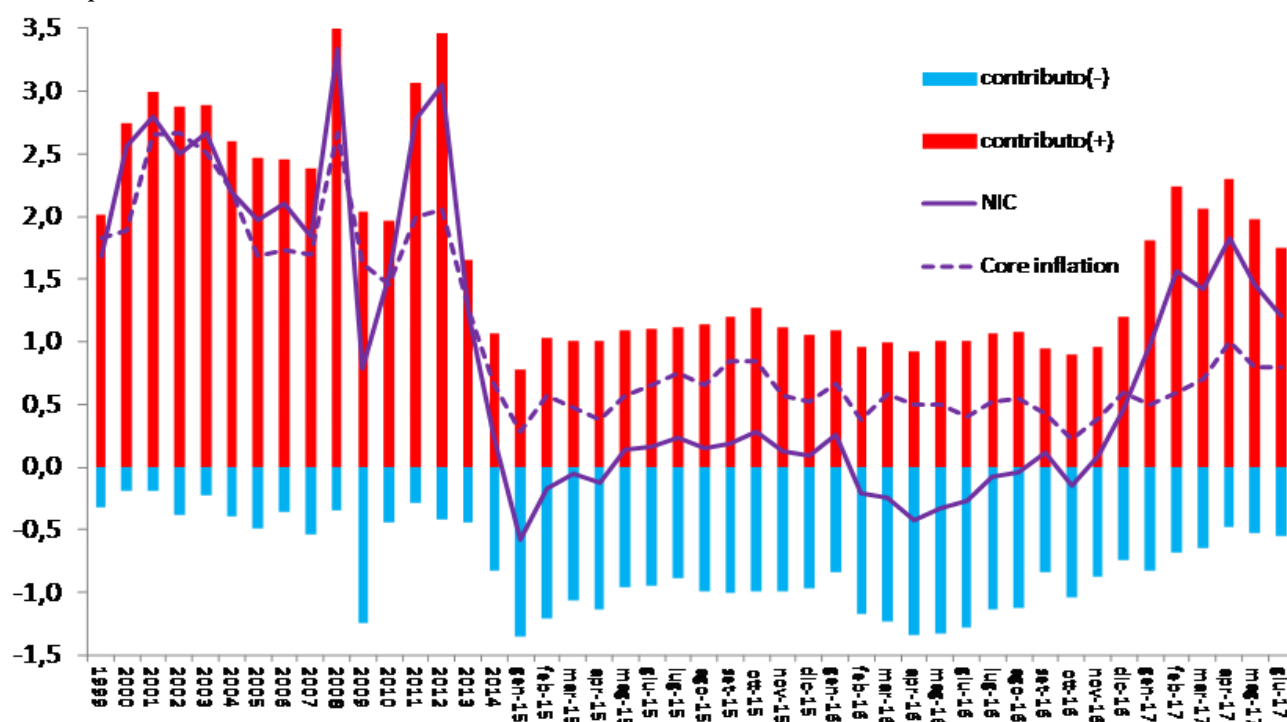
Diminuiscono solo i contributi positivi (1,58%), mentre restano stabili quelli negativi (-0,50%). Il prodotto che ha contribuito maggiormente alla crescita dell'inflazione da inizio anno è la quota fissa sull'energia elettrica (+0,31%), che ha neutralizzato le diminuzioni tariffarie (-0,16%), decretando un aumento della bolletta. In aumento anche il gas, i carburanti, i servizi ricettivi e i trasporti aerei.

Tra i raggruppamenti di prodotti, il contributo è positivo per servizi (+0,6%), energetici (+0,3%), alimentari e bevande (+0,2%) e altri beni (+0,1%); in negativo solo i beni tecnologici (-0,1%).

#####

Giugno 2017

Contributi alla variazione dell'indice dei prezzi al consumo per l'intera collettività nazionale – valori percentuali



(*) Core inflation = variazione dell'indice dei prezzi al consumo al netto dei prodotti energetici e dei beni alimentari non trasformati

Contributi alla variazione dell'indice dei prezzi al consumo per l'intera collettività nazionale per prodotto – valori percentuali

Contributi alla variazione - Giugno 2017		Var. %
Top Ten	Energia elettrica, quota fissa	0,31
	Gas di città e gas naturale	0,15
	Camera albergo	0,13
	Voli europei	0,08
	Gasolio per mezzi di trasporto	0,06
	Voli nazionali	0,05
	Trasporti ferroviari nazionali	0,04
	Manutenzione e riparazione mezzi di trasporto privati	0,04
	Benzina	0,04
	Certificati di nascita, matrimonio e morte	0,03
Bottom Ten	Servizi internet su rete mobile	-0,01
	Apparecchi per la ricezione, registrazione e riproduzione di immagini e suon	-0,01
	Servizi di deposito, incasso e pagamento	-0,01
	Canone radio e tv	-0,01
	Istruzione universitaria, escluso dottorato di ricerca (ISCED 5)	-0,02
	Automobili usate	-0,02
	Medicinali fascia A NIC/FOI	-0,02
	Smartphone	-0,07
	Energia elettrica, tariffa bioraria fascia diurna ferial	-0,07
	Energia elettrica, tariffa bioraria fascia notturna, weekend e festivi	-0,13

Contributi alla variazione dell'indice dei prezzi al consumo per l'intera collettività nazionale per tipologia di prodotto – valori percentuali

		2012	2013	2014	2015	2016	mag-17	giu-17
Alimentari e Bevande	(+)	0,45	0,42	0,17	0,24	0,14	0,36	0,23
	Contr.	0,4	0,4	0,0	0,2	0,0	0,3	0,2
	(-)	-0,02	-0,02	-0,13	-0,05	-0,10	-0,05	-0,07
Energetici	(+)	1,19	0,07	0,02	0,03	0,15	0,74	0,58
	Contr.	1,2	0,0	-0,3	-0,6	-0,5	0,5	0,4
	(-)	0,00	-0,10	-0,28	-0,64	-0,65	-0,21	-0,21
Tecnologici	(+)	0,02	0,00	0,00	0,01	0,04	0,00	0,00
	Contr.	-0,1	-0,1	-0,1	-0,1	0,0	-0,1	-0,1
	(-)	-0,14	-0,10	-0,13	-0,08	-0,03	-0,11	-0,11
Automobili e motociclette	(+)	0,04	0,02	0,08	0,05	0,03	0,01	0,02
	Contr.	0,0	0,0	0,1	0,1	0,0	0,0	0,0
	(-)	-0,01	0,00	0,00	0,00	0,00	-0,02	-0,02
Altri beni	(+)	0,69	0,27	0,17	0,21	0,17	0,14	0,14
	Contr.	0,6	0,2	0,1	0,2	0,1	0,1	0,1
	(-)	-0,12	-0,07	-0,09	-0,05	-0,06	-0,07	-0,07
Servizi	(+)	1,07	0,88	0,62	0,46	0,40	0,72	0,78
	Contr.	0,9	0,7	0,4	0,3	0,3	0,6	0,7
	(-)	-0,14	-0,16	-0,19	-0,13	-0,14	-0,07	-0,07
Totale	(+)	3,46	1,66	1,07	1,00	0,92	1,97	1,75
	Var.	3,0	1,2	0,2	0,1	-0,1	1,4	1,2
	(-)	-0,40	-0,44	-0,83	-0,96	-0,99	-0,52	-0,55

Ulteriore flessione dell'inflazione che a giugno si riduce a +1,2% rispetto al +1,4% di maggio, mentre la componente di fondo sale a +0,9%.

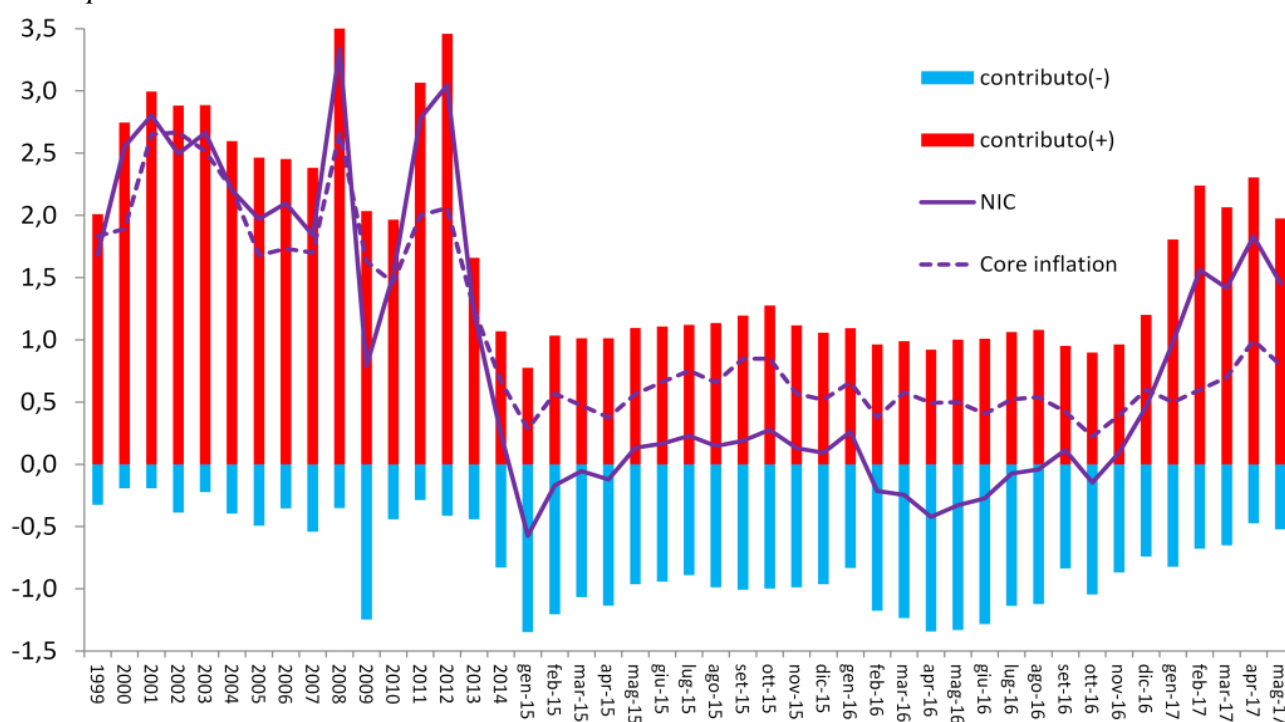
Diminuiscono solo i contributi positivi (1,75%), mentre restano stabili quelli negativi (-0,55%). Il prodotto che ha contribuito maggiormente alla crescita dell'inflazione da inizio anno è la quota fissa sull'energia elettrica (+0,31%), che ha neutralizzato le diminuzioni tariffarie (-0,20%), decretando un aumento della bolletta. In aumento anche il gas, i carburanti, i servizi ricettivi e i trasporti aerei.

Tra i raggruppamenti di prodotti, il contributo è positivo per servizi (+0,7%), energetici (+0,4%), alimentari e bevande (+0,2%) e altri beni (+0,1%); in negativo solo i beni tecnologici (-0,1%).

#####

Maggio 2017

Contributi alla variazione dell'indice dei prezzi al consumo per l'intera collettività nazionale – valori percentuali



(*) Core inflation = variazione dell'indice dei prezzi al consumo al netto dei prodotti energetici e dei beni alimentari non trasformati

Contributi alla variazione dell'indice dei prezzi al consumo per l'intera collettività nazionale per prodotto – valori percentuali

Contributi alla variazione - Maggio 2017		Var. %
Top Ten	Energia elettrica, quota fissa	0,31
	Gasolio per mezzi di trasporto	0,15
	Gas di città e gas naturale	0,14
	Camera albergo	0,11
	Benzina	0,10
	Trasporti ferroviari nazionali	0,06
	Voli europei	0,05
	Manutenzione e riparazione mezzi di trasporto privati	0,04
	Pomodori da insalata	0,04
	Certificati di nascita, matrimonio e morte	0,03
Bottom Ten	Servizi di deposito, incasso e pagamento	-0,01
	Apparecchi per la ricezione, registrazione e riproduzione di immagini e suon	-0,01
	Poponi- meloni	-0,01
	Canone radio e tv	-0,01
	Automobili usate	-0,02
	Istruzione universitaria, escluso dottorato di ricerca (ISCED 5)	-0,02
	Medicinali fascia A NIC/FOI	-0,03
	Energia elettrica, tariffa bioraria fascia diurna feriale	-0,07
	Smartphone	-0,08
Energia elettrica, tariffa bioraria fascia notturna, weekend e festivi	-0,13	

Contributi alla variazione dell'indice dei prezzi al consumo per l'intera collettività nazionale per tipologia di prodotto – valori percentuali

		2012	2013	2014	2015	2016	apr-17	mag-17
Alimentari e Bevande	(+)	0,45	0,42	0,17	0,24	0,14	0,39	0,36
	Contr.	0,4	0,4	0,0	0,2	0,0	0,4	0,3
	(-)	-0,02	-0,02	-0,13	-0,05	-0,10	-0,03	-0,05
Energetici	(+)	1,19	0,07	0,02	0,03	0,15	0,82	0,74
	Contr.	1,2	0,0	-0,3	-0,6	-0,5	0,6	0,5
	(-)	0,00	-0,10	-0,28	-0,64	-0,65	-0,21	-0,21
Tecnologici	(+)	0,02	0,00	0,00	0,01	0,04	0,00	0,00
	Contr.	-0,1	-0,1	-0,1	-0,1	0,0	-0,1	-0,1
	(-)	-0,14	-0,10	-0,13	-0,08	-0,03	-0,09	-0,11
Automobili e motociclette	(+)	0,04	0,02	0,08	0,05	0,03	0,01	0,01
	Contr.	0,0	0,0	0,1	0,1	0,0	0,0	0,0
	(-)	-0,01	0,00	0,00	0,00	0,00	-0,02	-0,02
Altri beni	(+)	0,69	0,27	0,17	0,21	0,17	0,18	0,14
	Contr.	0,6	0,2	0,1	0,2	0,1	0,1	0,1
	(-)	-0,12	-0,07	-0,09	-0,05	-0,06	-0,07	-0,07
Servizi	(+)	1,07	0,88	0,62	0,46	0,40	0,89	0,72
	Contr.	0,9	0,7	0,4	0,3	0,3	0,8	0,6
	(-)	-0,14	-0,16	-0,19	-0,13	-0,14	-0,05	-0,07
Totale	(+)	3,46	1,66	1,07	1,00	0,92	2,31	1,97
	Var.	3,0	1,2	0,2	0,1	-0,1	1,9	1,4
	(-)	-0,41	-0,44	-0,83	-0,96	-0,99	-0,47	-0,52

Torna a scendere l'inflazione a maggio +1,4% rispetto al +1,9% di aprile, si contrae anche la componente di fondo che torna a +0,7%.

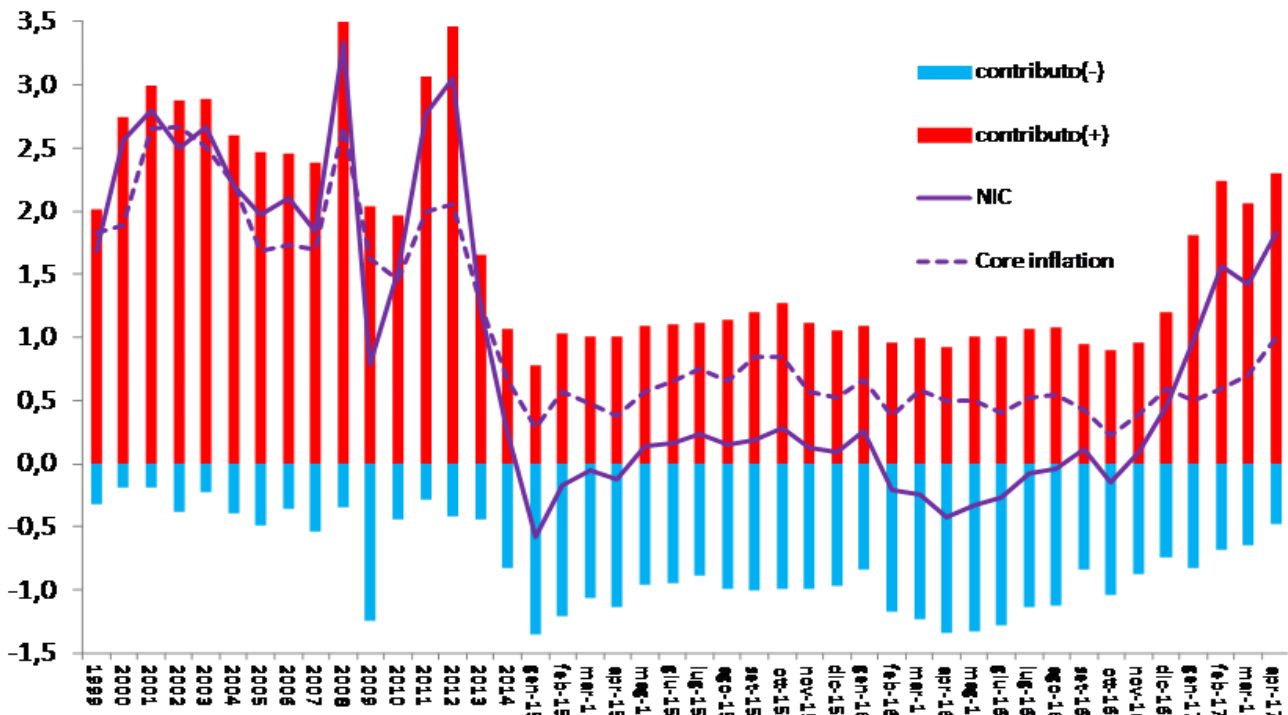
Diminuiscono i contributi positivi (1,97%), mentre si riducono quelli negativi (-0,52%). Il prodotto che ha contribuito maggiormente alla crescita dell'inflazione da inizio anno è la quota fissa sull'energia elettrica (+0,31%), che ha neutralizzato le diminuzioni tariffarie (-0,20%), decretando un aumento della bolletta. In aumento anche i carburanti e alcune tipologie di trasporti.

Tra i raggruppamenti di prodotti, il contributo è positivo per servizi (+0,6%), energetici (+0,5%), alimentari e bevande (+0,3%) e altri beni (+0,1%); in negativo solo i beni tecnologici (-0,1%).

#####

Aprile 2017

Contributi alla variazione dell'indice dei prezzi al consumo per l'intera collettività nazionale – valori percentuali



(*) Core inflation = variazione dell'indice dei prezzi al consumo al netto dei prodotti energetici e dei beni alimentari non trasformati

Contributi alla variazione dell'indice dei prezzi al consumo per l'intera collettività nazionale per prodotto – valori percentuali

Contributi alla variazione - Aprile 2017		Var. %
Top Ten	Energia elettrica, quota fissa	0,31
	Gasolio per mezzi di trasporto	0,20
	Voli europei	0,15
	Benzina	0,13
	Gas di città e gas naturale	0,13
	Camera albergo	0,11
	Sigarette	0,06
	Trasporti ferroviari nazionali	0,06
	Voli intercontinentali	0,05
	Voli nazionali	0,05
Bottom Ten	Automobili fino a 4 mt. benzina	-0,01
	Apparecchi per la ricezione, registrazione e riproduzione di immagini e suon	-0,01
	Canone radio e tv	-0,01
	Computer portatile	-0,01
	Automobili usate	-0,02
	Istruzione universitaria, escluso dottorato di ricerca (ISCED 5)	-0,02
	Medicinali fascia A NIC/FOI	-0,03
	Smartphone	-0,05
	Energia elettrica, tariffa bioraria fascia diurna ferial	-0,07
	Energia elettrica, tariffa bioraria fascia notturna, weekend e festivi	-0,13

Contributi alla variazione dell'indice dei prezzi al consumo per l'intera collettività nazionale per tipologia di prodotto – valori percentuali

		2012	2013	2014	2015	2016	mar-17	apr-17
Alimentari e Bevande	(+)	0,45	0,42	0,17	0,24	0,14	0,49	0,39
	Contr.	0,4	0,4	0,0	0,2	0,0	0,5	0,4
	(-)	-0,02	-0,02	-0,13	-0,05	-0,10	-0,03	-0,03
Energetici	(+)	1,19	0,07	0,02	0,03	0,15	0,78	0,82
	Contr.	1,2	0,0	-0,3	-0,6	-0,5	0,4	0,6
	(-)	0,00	-0,10	-0,28	-0,64	-0,65	-0,39	-0,21
Tecnologici	(+)	0,02	0,00	0,00	0,01	0,04	0,01	0,00
	Contr.	-0,1	-0,1	-0,1	-0,1	0,0	-0,1	-0,1
	(-)	-0,14	-0,10	-0,13	-0,08	-0,03	-0,09	-0,09
Automobili e motociclette	(+)	0,04	0,02	0,08	0,05	0,03	0,01	0,01
	Contr.	0,0	0,0	0,1	0,1	0,0	0,0	0,0
	(-)	-0,01	0,00	0,00	0,00	0,00	-0,02	-0,02
Altri beni	(+)	0,69	0,27	0,17	0,21	0,17	0,20	0,18
	Contr.	0,6	0,2	0,1	0,2	0,1	0,1	0,1
	(-)	-0,12	-0,07	-0,09	-0,05	-0,06	-0,06	-0,07
Servizi	(+)	1,07	0,88	0,62	0,46	0,40	0,57	0,89
	Contr.	0,9	0,7	0,4	0,3	0,3	0,5	0,8
	(-)	-0,14	-0,16	-0,19	-0,13	-0,14	-0,07	-0,05
Totale	(+)	3,46	1,66	1,07	1,00	0,92	2,07	2,31
	Var.	3,0	1,2	0,2	0,1	-0,1	1,4	1,9
	(-)	-0,40	-0,44	-0,83	-0,96	-0,99	-0,65	-0,47

Ad aprile l'inflazione sale a +1,9%, avvicinandosi alla soglia di riferimento del 2% della Bce, mentre la componente di fondo sale a +1,1% (per trovare un livello superiore occorre tornare a novembre 2013).

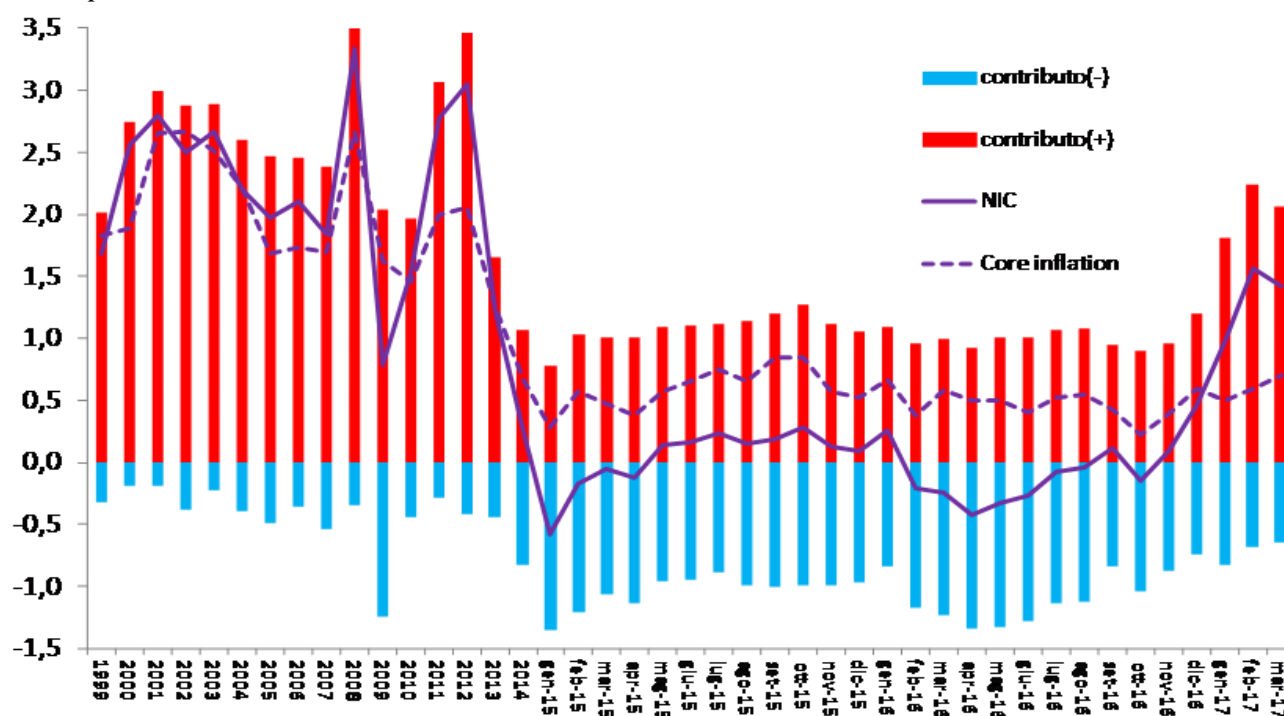
In aumento i contributi positivi (2,31%), mentre si riducono quelli negativi (-0,47%). Il prodotto che ha contribuito maggiormente alla crescita dell'inflazione da inizio anno è la quota fissa sull'energia elettrica, che ha neutralizzato le diminuzioni tariffarie, decretando un aumento della bolletta. In aumento anche i carburanti e i trasporti aerei.

Tra i raggruppamenti di prodotti, il contributo è positivo per servizi (+0,8%), energetici (+0,6%), alimentari e bevande (+0,4%) e altri beni (+0,1%); in negativo solo i beni tecnologici (-0,1%).

#####

Marzo 2017

Contributi alla variazione dell'indice dei prezzi al consumo per l'intera collettività nazionale – valori percentuali



(*) Core inflation = variazione dell'indice dei prezzi al consumo al netto dei prodotti energetici e dei beni alimentari non trasformati

Contributi alla variazione dell'indice dei prezzi al consumo per l'intera collettività nazionale per prodotto – valori percentuali

Contributi alla variazione - Marzo 2017		Var. %
Top Ten	Energia elettrica, quota fissa	0,32
	Gasolio per mezzi di trasporto	0,23
	Benzina	0,18
	Sigarette	0,06
	Camera albergo	0,05
	Pomodori da insalata	0,04
	Trasporti ferroviari nazionali	0,04
	Insalata	0,04
	Zucchine	0,04
	Gas GPL	0,04
Bottom Ten	Medicinali fascia A NIC/FOI	-0,01
	Apparecchi per la ricezione, registrazione e riproduzione di immagini e suon	-0,01
	Canone radio e tv	-0,01
	Computer portatile	-0,01
	Automobili usate	-0,02
	Istruzione universitaria, escluso dottorato di ricerca (ISCED 5)	-0,02
	Gas di città e gas naturale	-0,04
	Smartphone	-0,05
	Energia elettrica, tariffa bioraria fascia diurna ferial	-0,11
	Energia elettrica, tariffa bioraria fascia notturna, weekend e festivi	-0,24

Contributi alla variazione dell'indice dei prezzi al consumo per l'intera collettività nazionale per tipologia di prodotto – valori percentuali

		2012	2013	2014	2015	2016	feb-17	mar-17
Alimentari e Bevande	(+)	0,45	0,42	0,17	0,24	0,14	0,66	0,49
	Contr.	0,4	0,4	0,0	0,2	0,0	0,6	0,5
	(-)	-0,02	-0,02	-0,13	-0,05	-0,10	-0,03	-0,03
Energetici	(+)	1,19	0,07	0,02	0,03	0,15	0,81	0,78
	Contr.	1,2	0,0	-0,3	-0,6	-0,5	0,4	0,4
	(-)	0,00	-0,10	-0,28	-0,64	-0,65	-0,40	-0,39
Tecnologici	(+)	0,02	0,00	0,00	0,01	0,04	0,01	0,01
	Contr.	-0,1	-0,1	-0,1	-0,1	0,0	-0,1	-0,1
	(-)	-0,14	-0,10	-0,13	-0,08	-0,03	-0,08	-0,09
Automobili e motociclette	(+)	0,04	0,02	0,08	0,05	0,03	0,02	0,01
	Contr.	0,0	0,0	0,1	0,1	0,0	0,0	0,0
	(-)	-0,01	0,00	0,00	0,00	0,00	-0,02	-0,02
Altri beni	(+)	0,69	0,27	0,17	0,21	0,17	0,19	0,20
	Contr.	0,6	0,2	0,1	0,2	0,1	0,1	0,1
	(-)	-0,12	-0,07	-0,09	-0,05	-0,06	-0,06	-0,06
Servizi	(+)	1,07	0,88	0,62	0,46	0,40	0,56	0,57
	Contr.	0,9	0,7	0,4	0,3	0,3	0,5	0,5
	(-)	-0,14	-0,16	-0,19	-0,13	-0,14	-0,08	-0,07
Totale	(+)	3,46	1,66	1,07	1,00	0,92	2,24	2,07
	Var.	3,0	1,2	0,2	0,1	-0,1	1,6	1,4
	(-)	-0,40	-0,44	-0,83	-0,96	-0,99	-0,68	-0,65

A marzo, come previsto, l'inflazione segna il passo scendendo a +1,4%, mentre si riduce la differenza con la componente di fondo risalita a +0,7% (per trovare un livello superiore occorre tornare a ottobre 2015).

In leggera flessione, ma ancora di poco superiore al 2% i contributi positivi, mentre restano stabili quelli negativi (-0,65%).

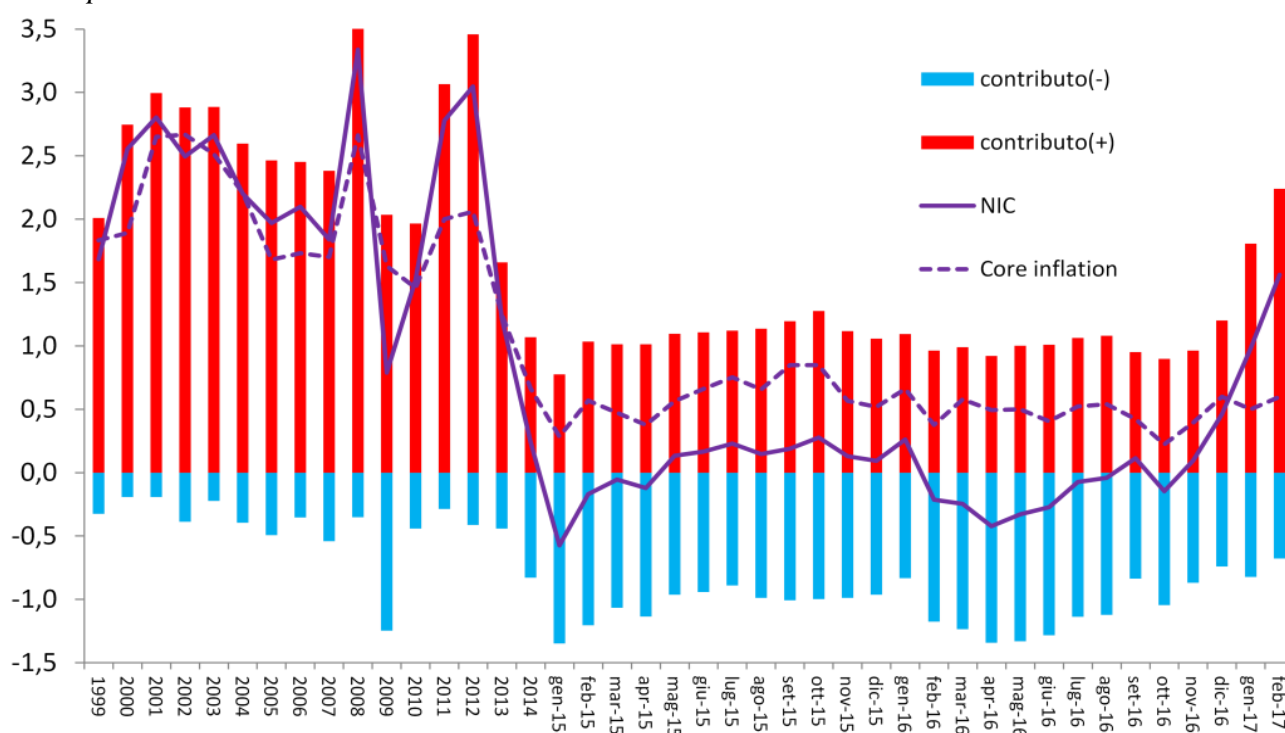
Il prodotto che ha contribuito maggiormente alla crescita dell'inflazione da inizio anno è la quota fissa sull'energia elettrica, che ha neutralizzato le diminuzioni tariffarie, decretando una sostanziale invarianza della bolletta. In aumento anche i carburanti e alcuni ortaggi (pomodori, insalata e zucchine).

Tra i raggruppamenti di prodotti, il contributo è positivo per alimentari e bevande (+0,5%), servizi (+0,5%), energetici (+0,4%) e altri beni (+0,1%); in negativo solo i beni tecnologici (-0,1%).

#####

Febbraio 2017

Contributi alla variazione dell'indice dei prezzi al consumo per l'intera collettività nazionale – valori percentuali



(*) Core inflation = variazione dell'indice dei prezzi al consumo al netto dei prodotti energetici e dei beni alimentari non trasformati

Contributi alla variazione dell'indice dei prezzi al consumo per l'intera collettività nazionale per prodotto – valori percentuali

Contributi alla variazione - Febbraio 2017		Var. %
Top Ten	Energia elettrica, quota fissa	0,32
	Gasolio per mezzi di trasporto	0,27
	Benzina	0,19
	Zucchine	0,09
	Insalata	0,06
	Sigarette	0,06
	Pomodori da insalata	0,06
	Camera albergo	0,05
	Manutenzione e riparazione mezzi di trasporto privati	0,04
	Melanzane	0,04
Bottom Ten	Apparecchi per la ricezione, registrazione e riproduzione di immagini e suon	-0,01
	Canone radio e tv	-0,01
	Computer portatile	-0,01
	Automobili usate	-0,01
	Istruzione universitaria, escluso dottorato di ricerca (ISCED 5)	-0,02
	Servizi di telefonia mobile	-0,02
	Smartphone	-0,04
	Gas di città e gas naturale	-0,06
	Energia elettrica, tariffa bioraria fascia diurna ferial	-0,11
Energia elettrica, tariffa bioraria fascia notturna, weekend e festivi	-0,24	

Contributi alla variazione dell'indice dei prezzi al consumo per l'intera collettività nazionale per tipologia di prodotto – valori percentuali

		2012	2013	2014	2015	2016	gen-17	feb-17
Alimentari e Bevande	(+)	0,45	0,42	0,17	0,24	0,14	0,42	0,66
	Contr.	0,4	0,4	0,0	0,2	0,0	0,4	0,6
	(-)	-0,02	-0,02	-0,13	-0,05	-0,10	-0,04	-0,03
Energetici	(+)	1,19	0,07	0,02	0,03	0,15	0,69	0,81
	Contr.	1,2	0,0	-0,3	-0,6	-0,5	0,2	0,4
	(-)	0,00	-0,10	-0,28	-0,64	-0,65	-0,46	-0,40
Tecnologici	(+)	0,02	0,00	0,00	0,01	0,04	0,01	0,01
	Contr.	-0,1	-0,1	-0,1	-0,1	0,0	-0,1	-0,1
	(-)	-0,14	-0,10	-0,13	-0,08	-0,03	-0,10	-0,08
Automobili e motociclette	(+)	0,04	0,02	0,08	0,05	0,03	0,02	0,02
	Contr.	0,0	0,0	0,1	0,1	0,0	0,0	0,0
	(-)	-0,01	0,00	0,00	0,00	0,00	-0,01	-0,02
Altri beni	(+)	0,69	0,27	0,17	0,21	0,17	0,19	0,19
	Contr.	0,6	0,2	0,1	0,2	0,1	0,1	0,1
	(-)	-0,12	-0,07	-0,09	-0,05	-0,06	-0,06	-0,06
Servizi	(+)	1,07	0,88	0,62	0,46	0,40	0,48	0,56
	Contr.	0,9	0,7	0,4	0,3	0,3	0,3	0,5
	(-)	-0,14	-0,16	-0,19	-0,13	-0,14	-0,15	-0,08
Totale	(+)	3,46	1,66	1,07	1,00	0,92	1,81	2,24
	Var.	3,0	1,2	0,2	0,1	-0,1	1,0	1,6
	(-)	-0,41	-0,44	-0,83	-0,96	-0,99	-0,82	-0,68

Continua a febbraio la risalita dell'inflazione (+1,6%), alla quale non fa, però riscontro un'analoga risalita dell'inflazione di fondo (+0,6%), causando un aumento del gap dovuto al rialzo dei prezzi dei beni energetici e dei prodotti alimentari freschi.

In forte aumento i contributi positivi (+2,24%), mentre si riducono leggermente quelli negativi (-0,68%).

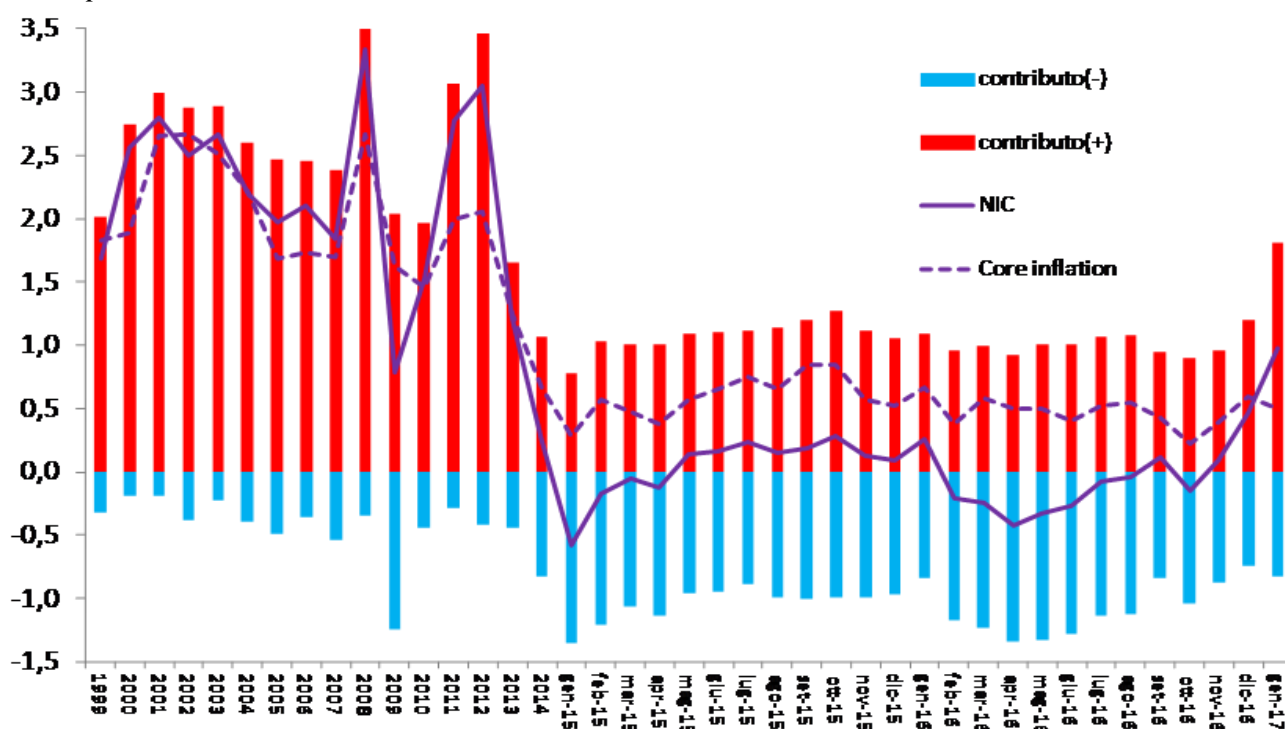
Il prodotto che ha contribuito maggiormente alla crescita dell'inflazione di febbraio è stata la quota fissa sull'energia elettrica, che ha annullato le diminuzioni tariffarie decretando una sostanziale invarianza della bolletta. In aumento anche i carburanti e alcuni ortaggi (zucchine, insalata, pomodori e melanzane).

Tra i raggruppamenti di prodotti, il contributo è positivo per alimentari e bevande (+0,6%), servizi (+0,5%), energetici (+0,4%) e altri beni (+0,1%); in negativo solo i beni tecnologici (-0,1%).

#####

Gennaio 2017

Contributi alla variazione dell'indice dei prezzi al consumo per l'intera collettività nazionale – valori percentuali



(*) Core inflation = variazione dell'indice dei prezzi al consumo al netto dei prodotti energetici e dei beni alimentari non trasformati

Contributi alla variazione dell'indice dei prezzi al consumo per l'intera collettività nazionale per prodotto – valori percentuali

Contributi alla variazione - Gennaio 2017		Vor. %
Top Ten	Energia elettrica, quota fissa	0,32
	Gasolio per mezzi di trasporto	0,22
	Benzina	0,15
	Zucchine	0,07
	Sigarette	0,06
	Camera albergo	0,04
	Manutenzione e riparazione mezzi di trasporto privati	0,04
	Pacchetti vacanza internazionali	0,03
	Pasto al ristorante	0,03
	Melanzane	0,02
Bottom Ten	Canone radio e tv	-0,01
	Automobili usate	-0,01
	Giochi elettronici	-0,02
	Istruzione universitaria, escluso dottorato di ricerca (ISCED 5)	-0,02
	Voli europei	-0,04
	Servizi di telefonia mobile	-0,05
	Smartphone	-0,05
	Energia elettrica, tariffa bioraria fascia diurna ferial	-0,11
	Gas di città e gas naturale	-0,11
	Energia elettrica, tariffa bioraria fascia notturna, weekend e festivi	-0,24

Contributi alla variazione dell'indice dei prezzi al consumo per l'intera collettività nazionale per tipologia di prodotto – valori percentuali

		2012	2013	2014	2015	2016	dic-16	gen-17
Alimentari e Bevande	(+)	0,45	0,42	0,17	0,24	0,14	0,18	0,42
	Contr.	0,4	0,4	0,0	0,2	0,0	0,1	0,4
	(-)	-0,02	-0,02	-0,13	-0,05	-0,10	-0,05	-0,04
Energetici	(+)	1,19	0,07	0,02	0,03	0,15	0,26	0,69
	Contr.	1,2	0,0	-0,3	-0,6	-0,5	-0,2	0,2
	(-)	0,00	-0,10	-0,28	-0,64	-0,65	-0,44	-0,46
Tecnologici	(+)	0,02	0,00	0,00	0,01	0,04	0,01	0,01
	Contr.	-0,1	-0,1	-0,1	-0,1	0,0	-0,1	-0,1
	(-)	-0,14	-0,10	-0,13	-0,08	-0,03	-0,06	-0,10
Automobili e motociclette	(+)	0,04	0,02	0,08	0,05	0,03	0,02	0,02
	Contr.	0,0	0,0	0,1	0,1	0,0	0,0	0,0
	(-)	-0,01	0,00	0,00	0,00	0,00	-0,01	-0,01
Altri beni	(+)	0,69	0,27	0,17	0,21	0,17	0,18	0,19
	Contr.	0,6	0,2	0,1	0,2	0,1	0,1	0,1
	(-)	-0,12	-0,07	-0,09	-0,05	-0,06	-0,06	-0,06
Servizi	(+)	1,07	0,88	0,62	0,46	0,40	0,55	0,48
	Contr.	0,9	0,7	0,4	0,3	0,3	0,4	0,3
	(-)	-0,14	-0,16	-0,19	-0,13	-0,14	-0,11	-0,15
Totale	(+)	3,46	1,66	1,07	1,00	0,92	1,20	1,81
	Var.	3,0	1,2	0,2	0,1	-0,1	0,5	1,0
	(-)	-0,40	-0,44	-0,83	-0,96	-0,99	-0,74	-0,82

Il 2017 si apre con una dinamica dell'inflazione alquanto accentuata (+1%) rispetto a come ci eravamo abituati negli ultimi tempi, con un forte aumento dei contributi positivi (+1,81%) e uno più moderato di quelli negativi (-0,82%). In calo la core inflation (+0,5%) che viene superata dall'inflazione complessiva (non accadeva da agosto 2013).

Ciò sta a significare che per il momento il rialzo è dovuto solo a fattori congiunturali (l'aumento dei prezzi dei beni energetici e quello di frutta e ortaggi dovuto a fattori climatici).

Il prodotto che ha contribuito maggiormente alla crescita dell'inflazione di gennaio è stata la quota fissa sull'energia elettrica, che ha annullato le diminuzioni tariffarie decretando una sostanziale invarianza della bolletta.

Tra i raggruppamenti di prodotti, il contributo è positivo per alimentari e bevande (+0,4%), servizi (+0,3%), energetici (+0,2%) e altri beni (+0,1%); in negativo solo i beni tecnologici (-0,1%).

#####