

I numeri dell'economia

Franco Mostacci<sup>(\*)</sup>

# Indici dei prezzi al consumo anno 2016

Gennaio 2017

(\*) Ricercatore statistico ed analista socio-economico; giornalista pubblicista

Blog: [www.francomostacci.it](http://www.francomostacci.it)

Email: [frankoball@gmail.com](mailto:frankoball@gmail.com)

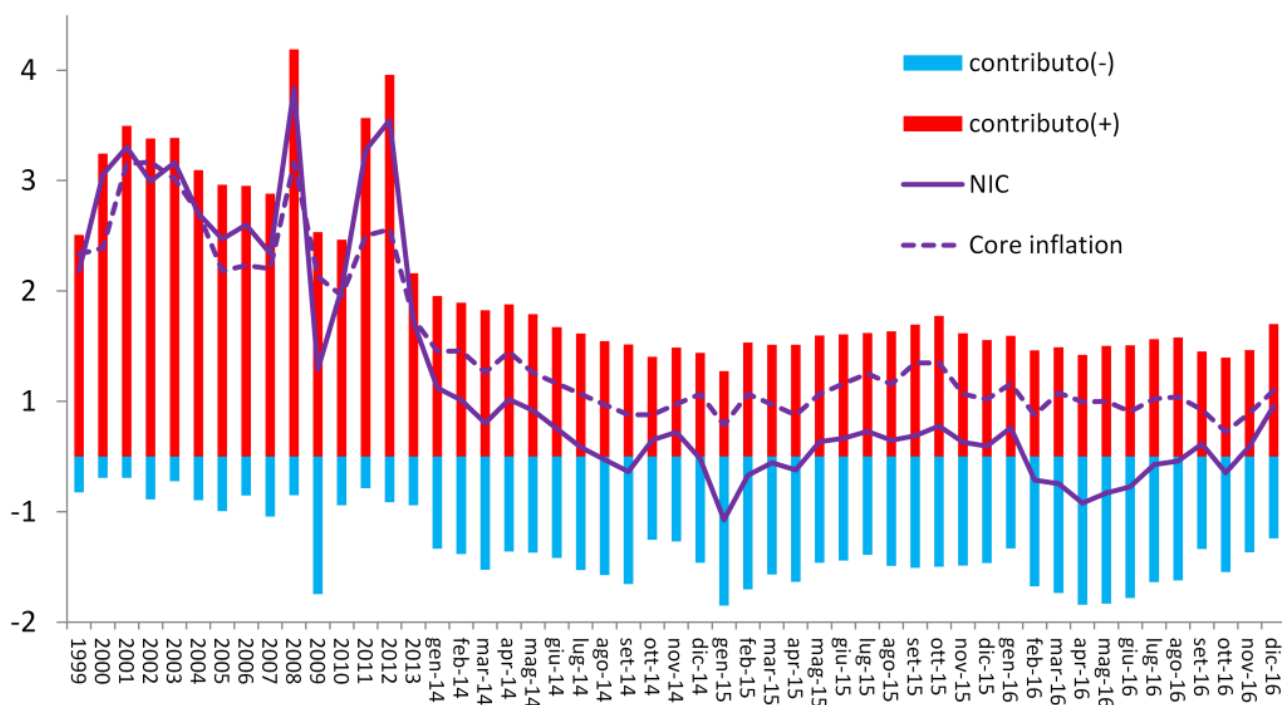
Facebook: [Franco Mostacci](#)

Twitter: [@Frankoball](#)



## Media 2016

**Contributi alla variazione dell'indice dei prezzi al consumo per l'intera collettività nazionale – valori percentuali**



(\*) Core inflation = variazione dell'indice dei prezzi al consumo al netto dei prodotti energetici e dei beni alimentari non trasformati

**Contributi alla variazione dell'indice dei prezzi al consumo per l'intera collettività nazionale per prodotto – valori percentuali**

<b>Contributi alla variazione media 2016</b>		<b>Var. %</b>
<b>Top Ten</b>	Energia elettrica, quota fissa	0,15
	Sigarette	0,04
	Manutenzione e riparazione mezzi di trasporto privati	0,04
	Pasto al ristorante	0,02
	Tablet PC	0,02
	Fornitura acqua	0,02
	Raccolta acque di scarico	0,01
	Fast food	0,01
	Pizzerie	0,01
	Molluschi freschi	0,01
<b>Bottom Ten</b>	Medicinali fascia A NIC/FOI	-0,02
	Camera albergo	-0,02
	Altri servizi finanziari	-0,02
	Gas GPL	-0,03
	Servizi di telefonia mobile	-0,03
	Energia elettrica, tariffa bioraria fascia diurna feriale	-0,05
	Benzina	-0,09
	Energia elettrica, tariffa bioraria fascia notturna, weekend e festivi	-0,12
	Gasolio per mezzi di trasporto	-0,13
	Gas di città e gas naturale	-0,22

**Contributi alla variazione dell'indice dei prezzi al consumo per l'intera collettività nazionale per tipologia di prodotto – valori percentuali**

		2011	2012	2013	2014	2015	2016
Alimentari e Bevande	(+)	0,45	0,45	0,42	0,17	0,24	0,14
	Contr.	0,4	0,4	0,4	0,0	0,2	0,0
	(-)	-0,04	-0,02	-0,02	-0,13	-0,05	-0,10
Energetici	(+)	0,85	1,19	0,07	0,02	0,03	0,15
	Contr.	0,9	1,2	0,0	-0,3	-0,6	-0,5
	(-)	0,00	0,00	-0,10	-0,28	-0,64	-0,65
Tecnologici	(+)	0,01	0,02	0,00	0,00	0,01	0,04
	Contr.	-0,1	-0,1	-0,1	-0,1	-0,1	0,0
	(-)	-0,14	-0,14	-0,10	-0,13	-0,08	-0,03
Automobili e motociclette	(+)	0,08	0,04	0,02	0,08	0,05	0,03
	Contr.	0,1	0,0	0,0	0,1	0,1	0,0
	(-)	0,00	-0,01	0,00	0,00	0,00	0,00
Altri beni	(+)	0,56	0,69	0,27	0,17	0,21	0,17
	Contr.	0,5	0,6	0,2	0,1	0,2	0,1
	(-)	-0,09	-0,12	-0,07	-0,09	-0,05	-0,06
Servizi	(+)	1,11	1,07	0,88	0,62	0,46	0,40
	Contr.	1,1	0,9	0,7	0,4	0,3	0,3
	(-)	-0,02	-0,14	-0,16	-0,19	-0,13	-0,14
Totale	(+)	3,07	3,46	1,66	1,07	1,00	0,92
	Var.	2,8	3,0	1,2	0,2	0,1	-0,1
	(-)	-0,29	-0,41	-0,44	-0,83	-0,96	-0,99

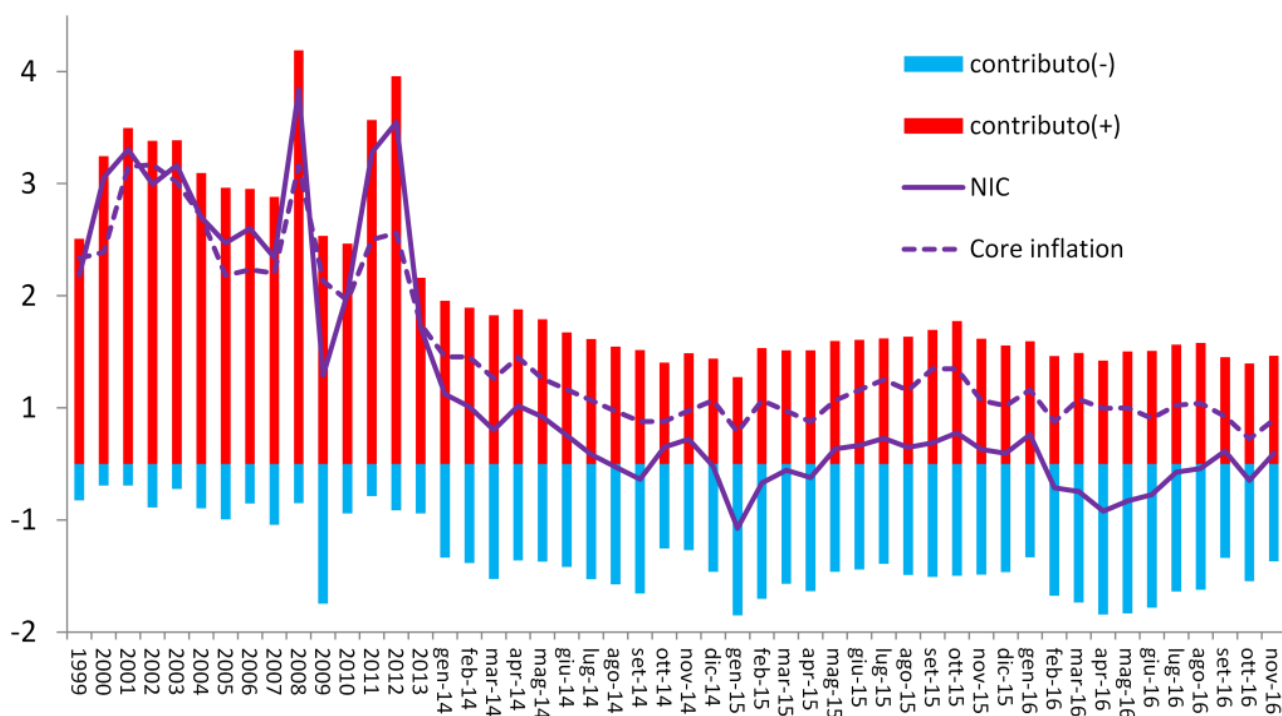
Il 2016 si chiude con un'inflazione negativa (-0,1%) con i contributi positivi (+0,92%) leggermente inferiori a quelli negativi (-0,99%). La core inflation media annua è di 0,5% (era 0,6% nel 2015). Spinte al rialzo sui prezzi al consumo sono venute dalla quota fissa sulla bolletta dell'energia elettrica, le sigarette, alcuni servizi. La riduzione dei prezzi è più marcata per il gas per riscaldamento, i carburanti, il consumo di energia elettrica.

Tra i raggruppamenti di prodotti, il contributo positivo di servizi (+0,3%), e altri beni (+0,1%), si contrappone a quello negativo dei beni energetici (-0,5%).

#####

## Novembre 2016

### Contributi alla variazione dell'indice dei prezzi al consumo per l'intera collettività nazionale – valori percentuali



(\*) Core inflation = variazione dell'indice dei prezzi al consumo al netto dei prodotti energetici e dei beni alimentari non trasformati

### Contributi alla variazione dell'indice dei prezzi al consumo per l'intera collettività nazionale per prodotto – valori percentuali

Contributi alla variazione - Novembre 2016		Var. %
<b>Top Ten</b>	Energia elettrica, quota fissa	0,15
	Sigarette	0,06
	Manutenzione e riparazione mezzi di trasporto privati	0,04
	Trasporti ferroviari nazionali	0,03
	Pasto al ristorante	0,03
	Benzina	0,03
	Certificati di nascita, matrimonio e morte	0,02
	Spese condominiali	0,02
	Gioielleria	0,02
	Tablet PC	0,02
<b>Bottom Ten</b>	Camera albergo	-0,01
	Canone radio e tv	-0,02
	Pomodori da insalata	-0,02
	Istruzione universitaria, escluso dottorato di ricerca (ISCED 5)	-0,02
	Voli europei	-0,03
	Servizi di telefonia mobile	-0,04
	Smartphone	-0,04
	Energia elettrica, tariffa bioraria fascia diurna feriale	-0,06
	Energia elettrica, tariffa bioraria fascia notturna, weekend e festivi	-0,13
	Gas di città e gas naturale	-0,23

**Contributi alla variazione dell'indice dei prezzi al consumo per l'intera collettività nazionale per tipologia di prodotto – valori percentuali**

		2011	2012	2013	2014	2015	ott-16	nov-16
Alimentari e Bevande	(+)	0,45	0,45	0,42	0,17	0,24	0,11	0,12
	Contr.	0,4	0,4	0,4	0,0	0,2	0,0	0,0
	(-)	-0,04	-0,02	-0,02	-0,13	-0,05	-0,14	-0,11
Energetici	(+)	0,85	1,19	0,07	0,02	0,03	0,15	0,18
	Contr.	0,9	1,2	0,0	-0,3	-0,6	-0,3	-0,3
	(-)	0,00	0,00	-0,10	-0,28	-0,64	-0,47	-0,44
Tecnologici	(+)	0,01	0,02	0,00	0,00	0,01	0,03	0,03
	Contr.	-0,1	-0,1	-0,1	-0,1	-0,1	0,0	0,0
	(-)	-0,14	-0,14	-0,10	-0,13	-0,08	-0,07	-0,08
Automobili e motociclette	(+)	0,08	0,04	0,02	0,08	0,05	0,02	0,02
	Contr.	0,1	0,0	0,0	0,1	0,1	0,0	0,0
	(-)	0,00	-0,01	0,00	0,00	0,00	-0,01	-0,01
Altri beni	(+)	0,56	0,69	0,27	0,17	0,21	0,19	0,19
	Contr.	0,5	0,6	0,2	0,1	0,2	0,1	0,1
	(-)	-0,09	-0,12	-0,07	-0,09	-0,05	-0,06	-0,07
Servizi	(+)	1,11	1,07	0,88	0,62	0,46	0,39	0,43
	Contr.	1,1	0,9	0,7	0,4	0,3	0,1	0,3
	(-)	-0,02	-0,14	-0,16	-0,19	-0,13	-0,30	-0,16
Totale	(+)	3,07	3,46	1,66	1,07	1,00	0,90	0,96
	Var.	2,8	3,0	1,2	0,2	0,1	-0,1	0,1
	(-)	-0,29	-0,41	-0,44	-0,83	-0,96	-1,04	-0,87

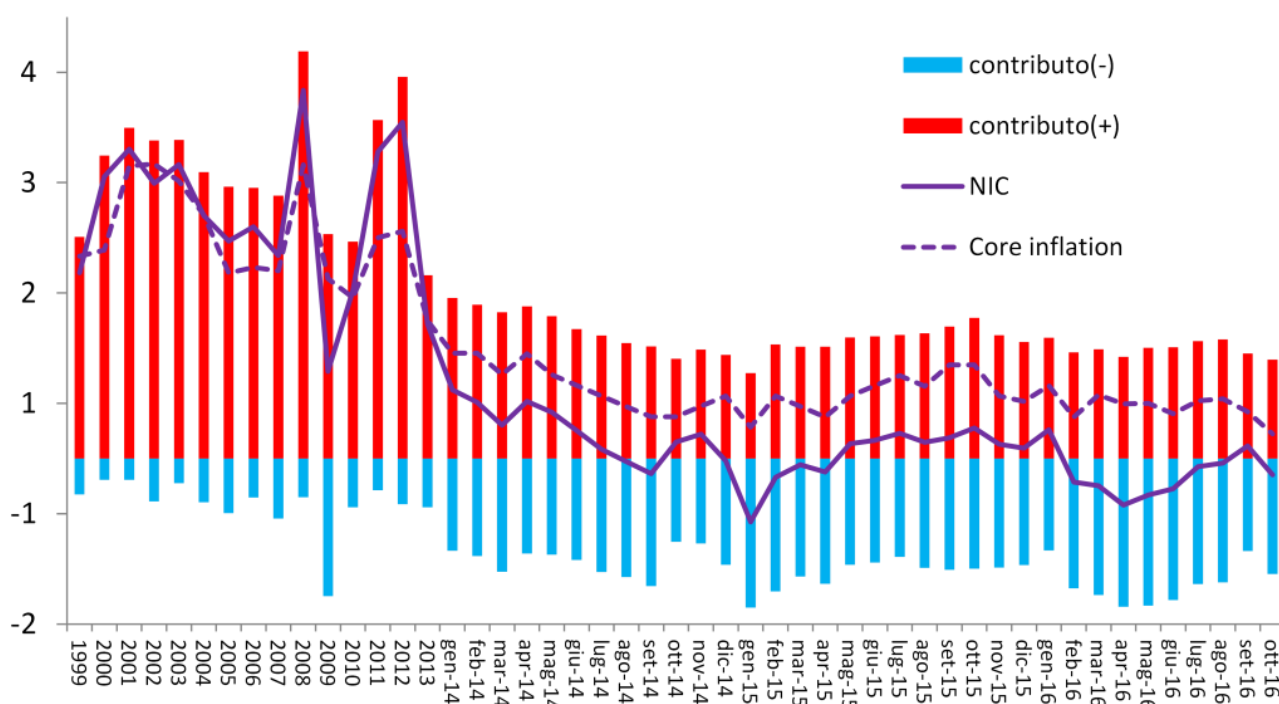
Si riaffaccia l'inflazione a novembre (+0,1%), con un lieve aumento dei contributi positivi (+0,96%) e una consistente riduzione di quelli negativi (-0,87%). Risale a +0,4% la core inflation. Tra gli aumenti spiccano quelli delle bollette di elettricità (quota fissa), di sigarette e alcuni servizi. Per la prima volta dopo molti mesi in cui aveva contribuito al raffreddamento dell'inflazione il prezzo della benzina si trova al sesto posto della 'Top ten'.

Tra i raggruppamenti di prodotti, al contributo positivo di servizi (+0,3%), e altri beni (+0,1%), si contrappone la diminuzione dei prezzi degli energetici (-0,3%).

#####

## Ottobre 2016

### Contributi alla variazione dell'indice dei prezzi al consumo per l'intera collettività nazionale – valori percentuali



(\*) Core inflation = variazione dell'indice dei prezzi al consumo al netto dei prodotti energetici e dei beni alimentari non trasformati

### Contributi alla variazione dell'indice dei prezzi al consumo per l'intera collettività nazionale per prodotto – valori percentuali

Contributi alla variazione - Ottobre 2016		Var. %
Top Ten	Energia elettrica, quota fissa	0.15
	Sigarette	0.06
	Manutenzione e riparazione mezzi di trasporto privati	0.04
	Pasto al ristorante	0.02
	Trasporti ferroviari nazionali	0.02
	Gioielleria	0.02
	Tablet PC	0.02
	Spese condominiali	0.02
	Certificati di nascita, matrimonio e morte	0.02
	Fornitura acqua	0.02
Bottom Ten	Giochi elettronici	-0.02
	Insalata	-0.02
	Pomodori da insalata	-0.03
	Voli europei	-0.03
	Altri servizi finanziari	-0.03
	Servizi di telefonia mobile	-0.03
	Energia elettrica, tariffa bioraria fascia diurna feriale	-0.06
	Camera albergo	-0.12
	Energia elettrica, tariffa bioraria fascia notturna, weekend e festivi	-0.13
	Gas di città e gas naturale	-0.23

**Contributi alla variazione dell'indice dei prezzi al consumo per l'intera collettività nazionale per tipologia di prodotto – valori percentuali**

		2011	2012	2013	2014	2015	set-16	ott-16
Alimentari e Bevande	(+)	0.45	0.45	0.42	0.17	0.24	0.14	0.11
	Contr.	0.4	0.4	0.4	0.0	0.2	0.0	0.0
	(-)	-0.04	-0.02	-0.02	-0.13	-0.05	-0.11	-0.14
Energetici	(+)	0.85	1.19	0.07	0.02	0.03	0.15	0.15
	Contr.	0.9	1.2	0.0	-0.3	-0.6	-0.3	-0.3
	(-)	0.00	0.00	-0.10	-0.28	-0.64	-0.44	-0.47
Tecnologici	(+)	0.01	0.02	0.00	0.00	0.01	0.04	0.03
	Contr.	-0.1	-0.1	-0.1	-0.1	-0.1	0.0	0.0
	(-)	-0.14	-0.14	-0.10	-0.13	-0.08	-0.05	-0.07
Automobili e motociclette	(+)	0.08	0.04	0.02	0.08	0.05	0.02	0.02
	Contr.	0.1	0.0	0.0	0.1	0.1	0.0	0.0
	(-)	0.00	-0.01	0.00	0.00	0.00	-0.01	-0.01
Altri beni	(+)	0.56	0.69	0.27	0.17	0.21	0.20	0.19
	Contr.	0.5	0.6	0.2	0.1	0.2	0.1	0.1
	(-)	-0.09	-0.12	-0.07	-0.09	-0.05	-0.07	-0.06
Servizi	(+)	1.11	1.07	0.88	0.62	0.46	0.40	0.39
	Contr.	1.1	0.9	0.7	0.4	0.3	0.2	0.1
	(-)	-0.02	-0.14	-0.16	-0.19	-0.13	-0.15	-0.30
Totale	(+)	3.07	3.46	1.66	1.07	1.00	0.95	0.90
	Var.	2.8	3.0	1.2	0.2	0.1	0.1	-0.2
	(-)	-0.29	-0.41	-0.44	-0.83	-0.96	-0.84	-1.04

È di nuovo deflazione ad ottobre (-0,2%), con una nuova diminuzione sia dei contributi positivi (+0,9%) sia di quelli negativi (-1,04%). Brusco calo a +0,2% anche per la core inflation.

Tra gli aumenti spiccano quelli delle bollette di elettricità (quota fissa), di sigarette e alcuni servizi. I carburanti per le automobili, dopo molti mesi, escono dalla lista dei prodotti a maggior contributo negativo.

Tra i raggruppamenti di prodotti, al contributo positivo di servizi (+0,1%), e altri beni (+0,1%), si contrappone la diminuzione dei prezzi degli energetici (-0,3%). (\*\*)

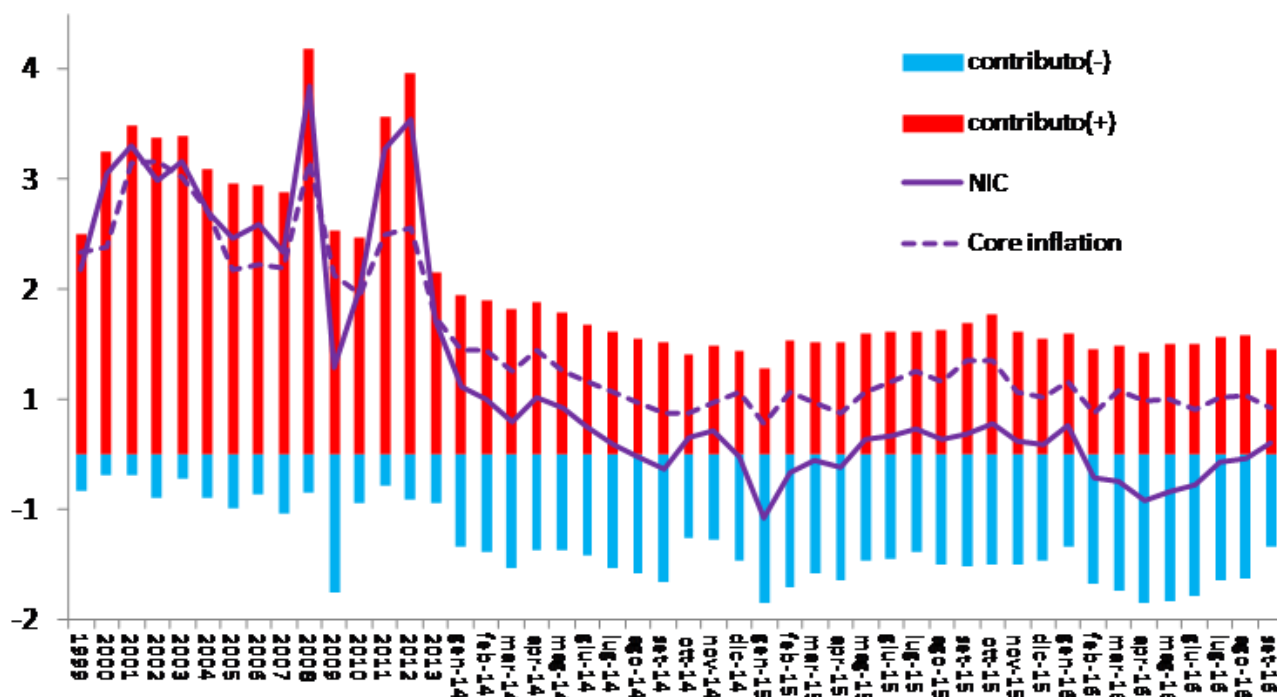
(\*\*) Per effetto del coefficiente di raccordo utilizzato per il passaggio dagli indici dei prezzi in base 2010 a quelli in base 2015, in questo primo anno di transizione può verificarsi una leggera differenza tra la somma delle componenti (in questo mese -0,1%) e la variazione tendenziale complessiva (-0,2%).

#####



## Settembre 2016

**Contributi alla variazione dell'indice dei prezzi al consumo per l'intera collettività nazionale – valori percentuali**



(\*) Core inflation = variazione dell'indice dei prezzi al consumo al netto dei prodotti energetici e dei beni alimentari non trasformati

**Contributi alla variazione dell'indice dei prezzi al consumo per l'intera collettività nazionale per prodotto – valori percentuali**

<b>Contributi alla variazione - Settembre 2016</b>		<b>Var. %</b>
<b>Top Ten</b>	Energia elettrica, quota fissa	0,15
	Sigarette	0,06
	Manutenzione e riparazione mezzi di trasporto privati	0,04
	Pasto al ristorante	0,02
	Tablet PC	0,02
	Trasporti ferroviari nazionali	0,02
	Gioielleria	0,02
	Supporti con registrazioni di suoni, immagini e video	0,02
	Voli nazionali	0,02
	Telefoni cellulari	0,01
<b>Bottom Ten</b>	Insalata	-0,02
	Medicinali fascia A NIC/FOI	-0,02
	Voli europei	-0,02
	Altri servizi finanziari	-0,03
	Servizi di telefonia mobile	-0,03
	Energia elettrica, tariffa bioraria fascia diurna feriale	-0,04
	Benzina	-0,04
	Gasolio per mezzi di trasporto	-0,05
	Energia elettrica, tariffa bioraria fascia notturna, weekend e festivi	-0,08
	Gas di città e gas naturale	-0,21

**Contributi alla variazione dell'indice dei prezzi al consumo per l'intera collettività nazionale per tipologia di prodotto – valori percentuali**

		2011	2012	2013	2014	2015	ago-16	set-16
<b>Alimentari e Bevande</b>	<b>(+)</b>	<b>0,45</b>	<b>0,45</b>	<b>0,42</b>	<b>0,17</b>	<b>0,24</b>	<b>0,22</b>	<b>0,14</b>
	<b>Contr.</b>	<b>0,4</b>	<b>0,4</b>	<b>0,4</b>	<b>0,0</b>	<b>0,2</b>	<b>0,2</b>	<b>0,0</b>
	<b>(-)</b>	<b>-0,04</b>	<b>-0,02</b>	<b>-0,02</b>	<b>-0,13</b>	<b>-0,05</b>	<b>-0,06</b>	<b>-0,11</b>
<b>Energetici</b>	<b>(+)</b>	<b>0,85</b>	<b>1,19</b>	<b>0,07</b>	<b>0,02</b>	<b>0,03</b>	<b>0,15</b>	<b>0,15</b>
	<b>Contr.</b>	<b>0,9</b>	<b>1,2</b>	<b>0,0</b>	<b>-0,3</b>	<b>-0,6</b>	<b>-0,6</b>	<b>-0,3</b>
	<b>(-)</b>	<b>0,00</b>	<b>0,00</b>	<b>-0,10</b>	<b>-0,28</b>	<b>-0,64</b>	<b>-0,74</b>	<b>-0,44</b>
<b>Tecnologici</b>	<b>(+)</b>	<b>0,01</b>	<b>0,02</b>	<b>0,00</b>	<b>0,00</b>	<b>0,01</b>	<b>0,04</b>	<b>0,04</b>
	<b>Contr.</b>	<b>-0,1</b>	<b>-0,1</b>	<b>-0,1</b>	<b>-0,1</b>	<b>-0,1</b>	<b>0,0</b>	<b>0,0</b>
	<b>(-)</b>	<b>-0,14</b>	<b>-0,14</b>	<b>-0,10</b>	<b>-0,13</b>	<b>-0,08</b>	<b>-0,04</b>	<b>-0,05</b>
<b>Automobili e motociclette</b>	<b>(+)</b>	<b>0,08</b>	<b>0,04</b>	<b>0,02</b>	<b>0,08</b>	<b>0,05</b>	<b>0,02</b>	<b>0,02</b>
	<b>Contr.</b>	<b>0,1</b>	<b>0,0</b>	<b>0,0</b>	<b>0,1</b>	<b>0,1</b>	<b>0,0</b>	<b>0,0</b>
	<b>(-)</b>	<b>0,00</b>	<b>-0,01</b>	<b>0,00</b>	<b>0,00</b>	<b>0,00</b>	<b>-0,01</b>	<b>-0,01</b>
<b>Altri beni</b>	<b>(+)</b>	<b>0,56</b>	<b>0,69</b>	<b>0,27</b>	<b>0,17</b>	<b>0,21</b>	<b>0,20</b>	<b>0,20</b>
	<b>Contr.</b>	<b>0,5</b>	<b>0,6</b>	<b>0,2</b>	<b>0,1</b>	<b>0,2</b>	<b>0,1</b>	<b>0,1</b>
	<b>(-)</b>	<b>-0,09</b>	<b>-0,12</b>	<b>-0,07</b>	<b>-0,09</b>	<b>-0,05</b>	<b>-0,07</b>	<b>-0,07</b>
<b>Servizi</b>	<b>(+)</b>	<b>1,11</b>	<b>1,07</b>	<b>0,88</b>	<b>0,62</b>	<b>0,46</b>	<b>0,45</b>	<b>0,40</b>
	<b>Contr.</b>	<b>1,1</b>	<b>0,9</b>	<b>0,7</b>	<b>0,4</b>	<b>0,3</b>	<b>0,2</b>	<b>0,2</b>
	<b>(-)</b>	<b>-0,02</b>	<b>-0,14</b>	<b>-0,16</b>	<b>-0,19</b>	<b>-0,13</b>	<b>-0,21</b>	<b>-0,15</b>
<b>Totale</b>	<b>(+)</b>	<b>3,07</b>	<b>3,46</b>	<b>1,66</b>	<b>1,07</b>	<b>1,00</b>	<b>1,08</b>	<b>0,95</b>
	<b>Var.</b>	<b>2,8</b>	<b>3,0</b>	<b>1,2</b>	<b>0,2</b>	<b>0,1</b>	<b>0,0</b>	<b>0,1</b>
	<b>(-)</b>	<b>-0,29</b>	<b>-0,40</b>	<b>-0,44</b>	<b>-0,83</b>	<b>-0,96</b>	<b>-1,12</b>	<b>-0,84</b>

Torna a riaffacciarsi a settembre l'inflazione (+0,1%), con il sorpasso dei contributi positivi (+0,95%) che si riducono in misura inferiore a quanto avviene per quelli negativi (-0,84%). La core inflation si porta a +0,5%.

Tra gli aumenti spiccano quelli delle bollette di elettricità (quota fissa), di sigarette e alcuni servizi. Si riduce rispetto ai mesi precedenti il contributo negativo dei carburanti.

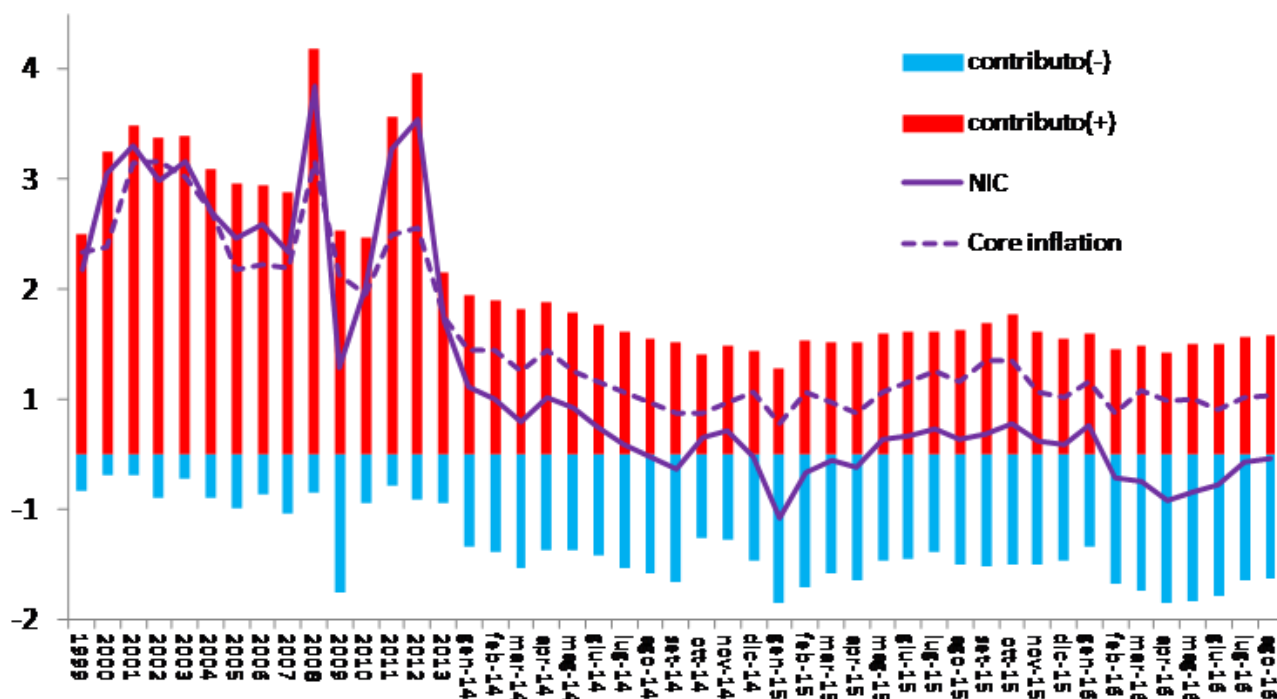
Tra i raggruppamenti di prodotti, al contributo positivo di servizi (+0,2%), e altri beni (+0,1%), si contrappone la diminuzione dei prezzi degli energetici (-0,3%). (\*\*)

(\*\*) Per effetto del coefficiente di raccordo utilizzato per il passaggio dagli indici dei prezzi in base 2010 a quelli in base 2015, in questo primo anno di transizione può verificarsi una leggera differenza tra la somma delle componenti (in questo mese 0%) e la variazione tendenziale (+0,1%).

#####

## Agosto 2016

Contributi alla variazione dell'indice dei prezzi al consumo per l'intera collettività nazionale – valori percentuali



(\*) Core inflation = variazione dell'indice dei prezzi al consumo al netto dei prodotti energetici e dei beni alimentari non trasformati

Contributi alla variazione dell'indice dei prezzi al consumo per l'intera collettività nazionale per prodotto – valori percentuali

<b>Contributi alla variazione - Agosto 2016</b>		<b>Var. %</b>
<b>Top Ten</b>	Sigarette	0,08
	Pacchetti vacanza nazionali	0,06
	Campeggi	0,04
	Camera albergo	0,04
	Acqua potabile - tariffa	0,04
	Acqua potabile - fognature	0,03
	Carciofi	0,03
	Energia elettrica, quota fissa	0,03
	Servizi di telefonia fissa su rete commutata	0,02
	Olio extra vergine di oliva	0,02
<b>Bottom Ten</b>	Assicurazione auto	-0,02
	Energia elettrica, tariffa bioraria fascia diurna feriale	-0,02
	Viaggio aereo intercontinentale	-0,03
	Smartphone	-0,03
	Trasporto marittimo e per vie d'acqua interne	-0,03
	Gas di rete per uso domestico	-0,04
	Energia elettrica, tariffa bioraria fascia notturna, weekend e festivi	-0,04
	Gas GPL	-0,09
	Benzina verde	-0,16
	Gasolio per auto	-0,23

**Contributi alla variazione dell'indice dei prezzi al consumo per l'intera collettività nazionale per tipologia di prodotto – valori percentuali**

		2011	2012	2013	2014	2015	lug-16	ago-16
<b>Alimentari e Bevande</b>	<b>(+)</b>	<b>0,45</b>	<b>0,45</b>	<b>0,42</b>	<b>0,17</b>	<b>0,24</b>	<b>0,18</b>	<b>0,22</b>
	<b>Contr.</b>	<b>0,4</b>	<b>0,4</b>	<b>0,4</b>	<b>0,0</b>	<b>0,2</b>	<b>0,1</b>	<b>0,2</b>
	<b>(-)</b>	<b>-0,04</b>	<b>-0,02</b>	<b>-0,02</b>	<b>-0,13</b>	<b>-0,05</b>	<b>-0,07</b>	<b>-0,06</b>
<b>Energetici</b>	<b>(+)</b>	<b>0,85</b>	<b>1,19</b>	<b>0,07</b>	<b>0,02</b>	<b>0,03</b>	<b>0,15</b>	<b>0,15</b>
	<b>Contr.</b>	<b>0,9</b>	<b>1,2</b>	<b>0,0</b>	<b>-0,3</b>	<b>-0,6</b>	<b>-0,6</b>	<b>-0,6</b>
	<b>(-)</b>	<b>0,00</b>	<b>0,00</b>	<b>-0,10</b>	<b>-0,28</b>	<b>-0,64</b>	<b>-0,79</b>	<b>-0,74</b>
<b>Tecnologici</b>	<b>(+)</b>	<b>0,01</b>	<b>0,02</b>	<b>0,00</b>	<b>0,00</b>	<b>0,01</b>	<b>0,05</b>	<b>0,04</b>
	<b>Contr.</b>	<b>-0,1</b>	<b>-0,1</b>	<b>-0,1</b>	<b>-0,1</b>	<b>-0,1</b>	<b>0,0</b>	<b>0,0</b>
	<b>(-)</b>	<b>-0,14</b>	<b>-0,14</b>	<b>-0,10</b>	<b>-0,13</b>	<b>-0,08</b>	<b>-0,05</b>	<b>-0,04</b>
<b>Automobili e motociclette</b>	<b>(+)</b>	<b>0,08</b>	<b>0,04</b>	<b>0,02</b>	<b>0,08</b>	<b>0,05</b>	<b>0,02</b>	<b>0,02</b>
	<b>Contr.</b>	<b>0,1</b>	<b>0,0</b>	<b>0,0</b>	<b>0,1</b>	<b>0,1</b>	<b>0,0</b>	<b>0,0</b>
	<b>(-)</b>	<b>0,00</b>	<b>-0,01</b>	<b>0,00</b>	<b>0,00</b>	<b>0,00</b>	<b>0,00</b>	<b>-0,01</b>
<b>Altri beni</b>	<b>(+)</b>	<b>0,56</b>	<b>0,69</b>	<b>0,27</b>	<b>0,17</b>	<b>0,21</b>	<b>0,20</b>	<b>0,20</b>
	<b>Contr.</b>	<b>0,5</b>	<b>0,6</b>	<b>0,2</b>	<b>0,1</b>	<b>0,2</b>	<b>0,1</b>	<b>0,1</b>
	<b>(-)</b>	<b>-0,09</b>	<b>-0,12</b>	<b>-0,07</b>	<b>-0,09</b>	<b>-0,05</b>	<b>-0,07</b>	<b>-0,07</b>
<b>Servizi</b>	<b>(+)</b>	<b>1,11</b>	<b>1,07</b>	<b>0,88</b>	<b>0,62</b>	<b>0,46</b>	<b>0,46</b>	<b>0,45</b>
	<b>Contr.</b>	<b>1,1</b>	<b>0,9</b>	<b>0,7</b>	<b>0,4</b>	<b>0,3</b>	<b>0,3</b>	<b>0,2</b>
	<b>(-)</b>	<b>-0,02</b>	<b>-0,14</b>	<b>-0,16</b>	<b>-0,19</b>	<b>-0,13</b>	<b>-0,16</b>	<b>-0,21</b>
<b>Totale</b>	<b>(+)</b>	<b>3,07</b>	<b>3,46</b>	<b>1,66</b>	<b>1,07</b>	<b>1,00</b>	<b>1,06</b>	<b>1,08</b>
	<b>Var.</b>	<b>2,8</b>	<b>3,0</b>	<b>1,2</b>	<b>0,2</b>	<b>0,1</b>	<b>-0,1</b>	<b>0,0</b>
	<b>(-)</b>	<b>-0,29</b>	<b>-0,40</b>	<b>-0,44</b>	<b>-0,83</b>	<b>-0,96</b>	<b>-1,14</b>	<b>-1,12</b>

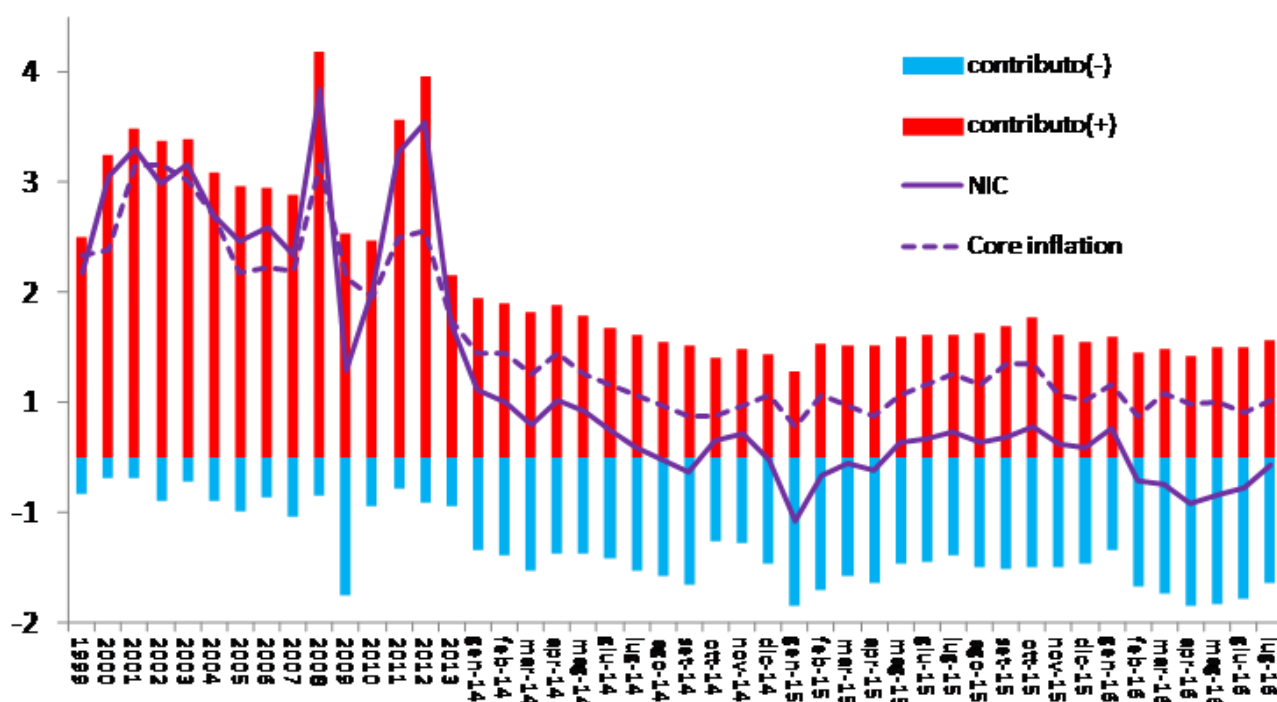
Ancora deflazione ad agosto (-0,1%) per il settimo mese consecutivo, con i contributi negativi (-1,12%) in leggera prevalenza su quelli positivi (+1,08%). La core inflation si attesta a +0,4%. Tra gli aumenti spiccano quelli di sigarette, alcuni servizi ricreativi e la bolletta dell'acqua. La riduzione dei prezzi continua ad essere più marcata per i carburanti e gas da riscaldamento. Tra i raggruppamenti di prodotti, al contributo positivo di alimentari e bevande (+0,2%); servizi (+0,2%), e altri beni (+0,1%), si contrappone la diminuzione dei prezzi degli energetici (-0,6%). (\*\*)

(\*\*) Per effetto del coefficiente di raccordo utilizzato per il passaggio dagli indici dei prezzi in base 2010 a quelli in base 2015, in questo primo anno di transizione può verificarsi una leggera differenza tra la somma delle componenti (in questo mese 0%) e la variazione tendenziale (-0,1%).

#####

## Luglio 2016

**Contributi alla variazione dell'indice dei prezzi al consumo per l'intera collettività nazionale – valori percentuali**



(\*) Core inflation = variazione dell'indice dei prezzi al consumo al netto dei prodotti energetici e dei beni alimentari non trasformati

**Contributi alla variazione dell'indice dei prezzi al consumo per l'intera collettività nazionale per prodotto – valori percentuali**

<b>Contributi alla variazione - Luglio 2016</b>		<b>Var. %</b>
<b>Top Ten</b>	Energia elettrica, quota fissa	0,15
	Sigarette	0,06
	Manutenzione e riparazione mezzi di trasporto privati	0,04
	Stabilimenti balneari	0,03
	Pasto al ristorante	0,03
	Tablet PC	0,02
	Supporti con registrazioni di suoni, immagini e video	0,02
	Trasporti ferroviari nazionali	0,02
	Gioielleria	0,02
	Pacchetti vacanza internazionali	0,01
<b>Bottom Ten</b>	Giochi elettronici	-0,03
	Medicinali fascia A NIC/FOI	-0,03
	Altri servizi finanziari	-0,03
	Gas GPL	-0,03
	Voli europei	-0,03
	Energia elettrica, tariffa bioraria fascia diurna feriale	-0,06
	Energia elettrica, tariffa bioraria fascia notturna, weekend e festivi	-0,13
	Gasolio per mezzi di trasporto	-0,15
	Benzina	-0,17
	Gas di città e gas naturale	-0,23

Contributi alla variazione dell'indice dei prezzi al consumo per l'intera collettività nazionale per tipologia di prodotto – valori percentuali

		2011	2012	2013	2014	2015	giu-16	lug-16
<b>Alimentari e Bevande</b>	<b>(+)</b>	<b>0,45</b>	<b>0,45</b>	<b>0,42</b>	<b>0,17</b>	<b>0,24</b>	<b>0,17</b>	<b>0,18</b>
	<b>Contr.</b>	<b>0,4</b>	<b>0,4</b>	<b>0,4</b>	<b>0,0</b>	<b>0,2</b>	<b>0,1</b>	<b>0,1</b>
	<b>(-)</b>	<b>-0,04</b>	<b>-0,02</b>	<b>-0,02</b>	<b>-0,13</b>	<b>-0,05</b>	<b>-0,12</b>	<b>-0,07</b>
<b>Energetici</b>	<b>(+)</b>	<b>0,85</b>	<b>1,19</b>	<b>0,07</b>	<b>0,02</b>	<b>0,03</b>	<b>0,15</b>	<b>0,15</b>
	<b>Contr.</b>	<b>0,9</b>	<b>1,2</b>	<b>0,0</b>	<b>-0,3</b>	<b>-0,6</b>	<b>-0,7</b>	<b>-0,6</b>
	<b>(-)</b>	<b>0,00</b>	<b>0,00</b>	<b>-0,10</b>	<b>-0,28</b>	<b>-0,64</b>	<b>-0,84</b>	<b>-0,79</b>
<b>Tecnologici</b>	<b>(+)</b>	<b>0,01</b>	<b>0,02</b>	<b>0,00</b>	<b>0,00</b>	<b>0,01</b>	<b>0,06</b>	<b>0,05</b>
	<b>Contr.</b>	<b>-0,1</b>	<b>-0,1</b>	<b>-0,1</b>	<b>-0,1</b>	<b>-0,1</b>	<b>0,0</b>	<b>0,0</b>
	<b>(-)</b>	<b>-0,14</b>	<b>-0,14</b>	<b>-0,10</b>	<b>-0,13</b>	<b>-0,08</b>	<b>-0,05</b>	<b>-0,05</b>
<b>Automobili e motociclette</b>	<b>(+)</b>	<b>0,08</b>	<b>0,04</b>	<b>0,02</b>	<b>0,08</b>	<b>0,05</b>	<b>0,02</b>	<b>0,02</b>
	<b>Contr.</b>	<b>0,1</b>	<b>0,0</b>	<b>0,0</b>	<b>0,1</b>	<b>0,1</b>	<b>0,0</b>	<b>0,0</b>
	<b>(-)</b>	<b>0,00</b>	<b>-0,01</b>	<b>0,00</b>	<b>0,00</b>	<b>0,00</b>	<b>0,00</b>	<b>0,00</b>
<b>Altri beni</b>	<b>(+)</b>	<b>0,56</b>	<b>0,69</b>	<b>0,27</b>	<b>0,17</b>	<b>0,21</b>	<b>0,18</b>	<b>0,20</b>
	<b>Contr.</b>	<b>0,5</b>	<b>0,6</b>	<b>0,2</b>	<b>0,1</b>	<b>0,2</b>	<b>0,1</b>	<b>0,1</b>
	<b>(-)</b>	<b>-0,09</b>	<b>-0,12</b>	<b>-0,07</b>	<b>-0,09</b>	<b>-0,05</b>	<b>-0,07</b>	<b>-0,07</b>
<b>Servizi</b>	<b>(+)</b>	<b>1,11</b>	<b>1,07</b>	<b>0,88</b>	<b>0,62</b>	<b>0,46</b>	<b>0,41</b>	<b>0,46</b>
	<b>Contr.</b>	<b>1,1</b>	<b>0,9</b>	<b>0,7</b>	<b>0,4</b>	<b>0,3</b>	<b>0,2</b>	<b>0,3</b>
	<b>(-)</b>	<b>-0,02</b>	<b>-0,14</b>	<b>-0,16</b>	<b>-0,19</b>	<b>-0,13</b>	<b>-0,21</b>	<b>-0,16</b>
<b>Totale</b>	<b>(+)</b>	<b>3,07</b>	<b>3,46</b>	<b>1,66</b>	<b>1,07</b>	<b>1,00</b>	<b>1,01</b>	<b>1,06</b>
	<b>Var.</b>	<b>2,8</b>	<b>3,0</b>	<b>1,2</b>	<b>0,2</b>	<b>0,1</b>	<b>-0,4</b>	<b>-0,1</b>
	<b>(-)</b>	<b>-0,29</b>	<b>-0,41</b>	<b>-0,44</b>	<b>-0,83</b>	<b>-0,96</b>	<b>-1,28</b>	<b>-1,14</b>

Leggera deflazione a luglio (-0,1%), con i contributi negativi (-1,16%) che prevalgono su quelli positivi (+1,06%). La core inflation si attesta a +0,6%.

Per quanto riguarda la bolletta elettrica si ha da un lato un contributo positivo per l'aumento della quota fissa (+0,15%) e dall'altro le diminuzioni dei prezzi delle componenti tariffarie (-0,19%). Tra gli aumenti spiccano quelli di sigarette, spese di riparazione per l'automobile e alcuni servizi ricreativi (stabilimento balneare, pasto al ristorante, pacchetto vacanze). La riduzione dei prezzi continua ad essere più marcata per i carburanti e gas da riscaldamento.

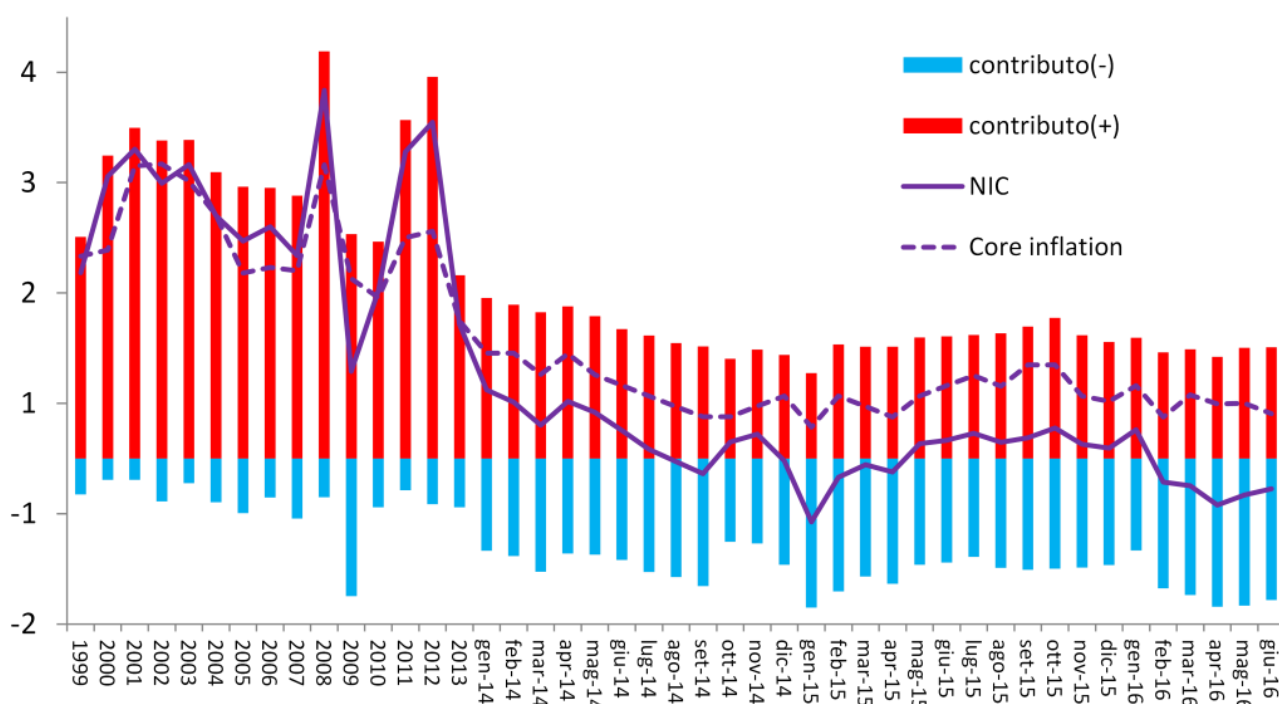
Tra i raggruppamenti di prodotti, al contributo positivo dei servizi (+0,3%), alimentari e bevande (+0,1%) e altri beni (+0,1%), si contrappone la diminuzione dei prezzi degli energetici (-0,6%). (\*\*)

(\*\*) Per effetto del coefficiente di raccordo utilizzato per il passaggio dagli indici dei prezzi in base 2010 a quelli in base 2015, in questo primo anno di transizione può verificarsi una leggera differenza tra la somma delle componenti.

#####

## Giugno 2016

**Contributi alla variazione dell'indice dei prezzi al consumo per l'intera collettività nazionale – valori percentuali**



(\*) Core inflation = variazione dell'indice dei prezzi al consumo al netto dei prodotti energetici e dei beni alimentari non trasformati

**Contributi alla variazione dell'indice dei prezzi al consumo per l'intera collettività nazionale per prodotto – valori percentuali**

<b>Contributi alla variazione - Giugno 2016</b>		<i>Var. %</i>
<b>Top Ten</b>	Energia elettrica, quota fissa	0,15
	Sigarette	0,06
	Manutenzione e riparazione mezzi di trasporto privati	0,04
	Pasto al ristorante	0,03
	Smartphone	0,02
	Tablet PC	0,02
	Fast food	0,02
	Molluschi freschi	0,01
	Pizzerie	0,01
	Servizi medici specialistici - pagamento intero	0,01
<b>Bottom Ten</b>	Voli europei	-0,02
	Medicinali fascia A NIC/FOI	-0,03
	Altri servizi finanziari	-0,03
	Gas GPL	-0,04
	Energia elettrica, tariffa bioraria fascia diurna feriala	-0,06
	Camera albergo	-0,06
	Energia elettrica, tariffa bioraria fascia notturna, weekend e festivi	-0,13
	Benzina	-0,15
	Gasolio per mezzi di trasporto	-0,17
	Gas di città e gas naturale	-0,26

**Contributi alla variazione dell'indice dei prezzi al consumo per l'intera collettività nazionale per tipologia di prodotto – valori percentuali**

		2011	2012	2013	2014	2015	mag-16	giu-16
Alimentari e Bevande	(+)	0,45	0,45	0,42	0,17	0,24	0,17	0,17
	Contr.	0,4	0,4	0,4	0,0	0,2	0,0	0,1
	(-)	-0,04	-0,02	-0,02	-0,13	-0,05	-0,13	-0,12
Energetici	(+)	0,85	1,19	0,07	0,02	0,03	0,15	0,15
	Contr.	0,9	1,2	0,0	-0,3	-0,6	-0,8	-0,7
	(-)	0,00	0,00	-0,10	-0,28	-0,64	-0,92	-0,84
Tecnologici	(+)	0,01	0,02	0,00	0,00	0,01	0,08	0,06
	Contr.	-0,1	-0,1	-0,1	-0,1	-0,1	0,1	0,0
	(-)	-0,14	-0,14	-0,10	-0,13	-0,08	-0,03	-0,05
Automobili e motociclette	(+)	0,08	0,04	0,02	0,08	0,05	0,04	0,02
	Contr.	0,1	0,0	0,0	0,1	0,1	0,0	0,0
	(-)	0,00	-0,01	0,00	0,00	0,00	0,00	0,00
Altri beni	(+)	0,56	0,69	0,27	0,17	0,21	0,16	0,18
	Contr.	0,5	0,6	0,2	0,1	0,2	0,1	0,1
	(-)	-0,09	-0,12	-0,07	-0,09	-0,05	-0,06	-0,07
Servizi	(+)	1,11	1,07	0,88	0,62	0,46	0,40	0,41
	Contr.	1,1	0,9	0,7	0,4	0,3	0,2	0,2
	(-)	-0,02	-0,14	-0,16	-0,19	-0,13	-0,19	-0,21
Totale	(+)	3,07	3,46	1,66	1,07	1,00	1,00	1,01
	Var.	2,8	3,0	1,2	0,2	0,1	-0,3	-0,3
	(-)	-0,29	-0,41	-0,44	-0,83	-0,96	-1,33	-1,28

Ancora deflazione a giugno (-0,4%), con i contributi negativi (-1,28%) che prevalgono su quelli positivi (+1,01%). La core inflation si attesta a +0,5%.

Per quanto riguarda la bolletta elettrica si ha da un lato un contributo positivo per l'aumento della quota fissa (+0,15%) e dall'altro le diminuzioni dei prezzi delle componenti tariffarie (-0,19%). Tra gli aumenti spiccano quelli di sigarette, spese di riparazione per l'automobile e alcuni beni tecnologici. La riduzione dei prezzi continua ad essere più marcata per i carburanti e gas da riscaldamento.

Tra i raggruppamenti di prodotti, al contributo positivo dei servizi (+0,2%), alimentari e bevande (+0,1%) e altri beni (+0,1%), si contrappone la diminuzione dei prezzi degli energetici (-0,7%). (\*\*)

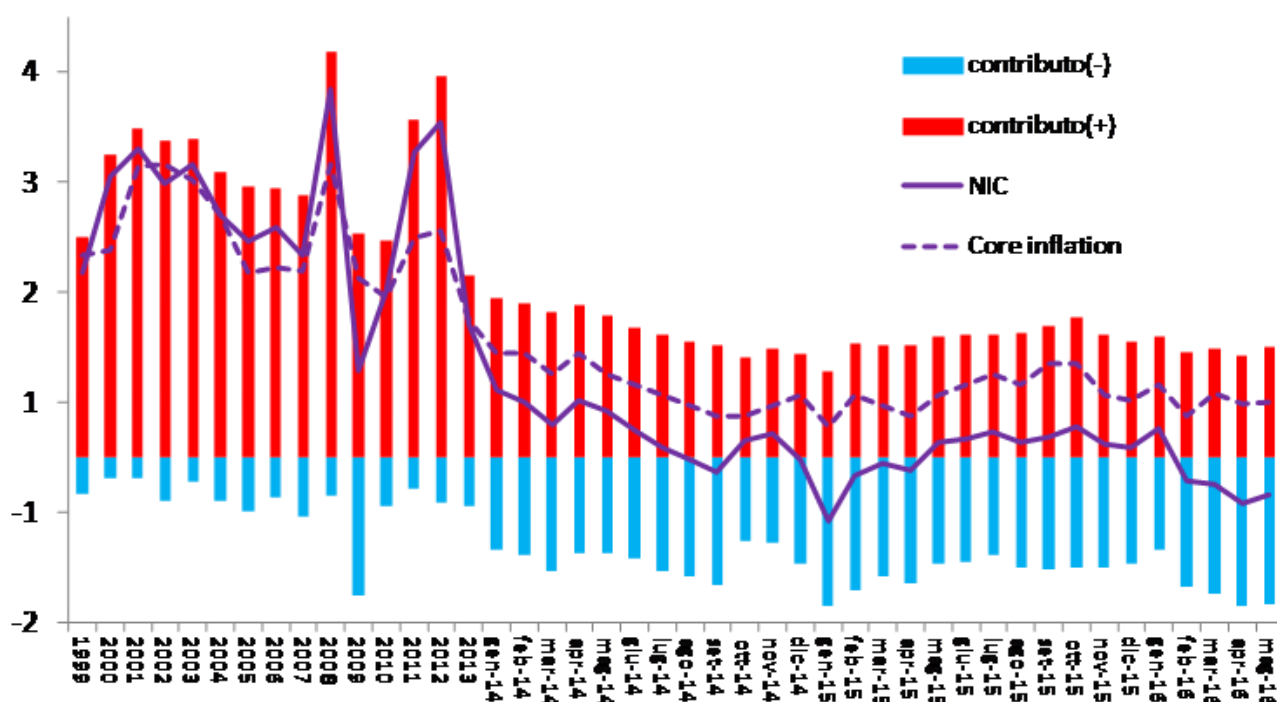
(\*\*) Per effetto del coefficiente di raccordo utilizzato per il passaggio dagli indici dei prezzi in base 2010 a quelli in base 2015, in questo primo anno di transizione può verificarsi una leggera differenza tra la somma delle componenti (in questo mese -0,3%) e la variazione tendenziale (-0,4%).

#####



## Maggio 2016

Contributi alla variazione dell'indice dei prezzi al consumo per l'intera collettività nazionale – valori percentuali



(\*) Core inflation = variazione dell'indice dei prezzi al consumo al netto dei prodotti energetici e dei beni alimentari non trasformati

Contributi alla variazione dell'indice dei prezzi al consumo per l'intera collettività nazionale per prodotto – valori percentuali

<b>Contributi alla variazione - Maggio 2016</b>		<b>Var. %</b>
<b>Top Ten</b>	Energia elettrica, quota fissa	0,15
	Sigarette	0,04
	Manutenzione e riparazione mezzi di trasporto privati	0,04
	Smartphone	0,04
	Tablet PC	0,02
	Pasto al ristorante	0,02
	Automobili oltre 4 mt. diesel	0,02
	Molluschi freschi	0,02
	Fast food	0,02
	Olio di oliva	0,01
<b>Bottom Ten</b>	Servizi di telefonia mobile	-0,02
	Medicinali fascia A NIC/FOI	-0,03
	Altri servizi finanziari	-0,03
	Camera albergo	-0,05
	Gas GPL	-0,05
	Energia elettrica, tariffa bioraria fascia diurna feriale	-0,06
	Energia elettrica, tariffa bioraria fascia notturna, weekend e festivi	-0,13
	Benzina	-0,17
	Gasolio per mezzi di trasporto	-0,23
	Gas di città e gas naturale	-0,26

**Contributi alla variazione dell'indice dei prezzi al consumo per l'intera collettività nazionale per tipologia di prodotto – valori percentuali**

		2011	2012	2013	2014	2015	apr-16	mag-16
<b>Alimentari e Bevande</b>	<b>(+)</b>	<b>0,45</b>	<b>0,45</b>	<b>0,42</b>	<b>0,17</b>	<b>0,24</b>	<b>0,16</b>	<b>0,17</b>
	<b>Contr.</b>	<b>0,4</b>	<b>0,4</b>	<b>0,4</b>	<b>0,0</b>	<b>0,2</b>	<b>0,0</b>	<b>0,0</b>
	<b>(-)</b>	<b>-0,04</b>	<b>-0,02</b>	<b>-0,02</b>	<b>-0,13</b>	<b>-0,05</b>	<b>-0,17</b>	<b>-0,13</b>
<b>Energetici</b>	<b>(+)</b>	<b>0,85</b>	<b>1,19</b>	<b>0,07</b>	<b>0,02</b>	<b>0,03</b>	<b>0,15</b>	<b>0,15</b>
	<b>Contr.</b>	<b>0,9</b>	<b>1,2</b>	<b>0,0</b>	<b>-0,3</b>	<b>-0,6</b>	<b>-0,8</b>	<b>-0,8</b>
	<b>(-)</b>	<b>0,00</b>	<b>0,00</b>	<b>-0,10</b>	<b>-0,28</b>	<b>-0,64</b>	<b>-0,90</b>	<b>-0,92</b>
<b>Tecnologici</b>	<b>(+)</b>	<b>0,01</b>	<b>0,02</b>	<b>0,00</b>	<b>0,00</b>	<b>0,01</b>	<b>0,05</b>	<b>0,08</b>
	<b>Contr.</b>	<b>-0,1</b>	<b>-0,1</b>	<b>-0,1</b>	<b>-0,1</b>	<b>-0,1</b>	<b>0,0</b>	<b>0,1</b>
	<b>(-)</b>	<b>-0,14</b>	<b>-0,14</b>	<b>-0,10</b>	<b>-0,13</b>	<b>-0,08</b>	<b>-0,02</b>	<b>-0,03</b>
<b>Automobili e motociclette</b>	<b>(+)</b>	<b>0,08</b>	<b>0,04</b>	<b>0,02</b>	<b>0,08</b>	<b>0,05</b>	<b>0,04</b>	<b>0,04</b>
	<b>Contr.</b>	<b>0,1</b>	<b>0,0</b>	<b>0,0</b>	<b>0,1</b>	<b>0,1</b>	<b>0,0</b>	<b>0,0</b>
	<b>(-)</b>	<b>0,00</b>	<b>-0,01</b>	<b>0,00</b>	<b>0,00</b>	<b>0,00</b>	<b>0,00</b>	<b>0,00</b>
<b>Altri beni</b>	<b>(+)</b>	<b>0,56</b>	<b>0,69</b>	<b>0,27</b>	<b>0,17</b>	<b>0,21</b>	<b>0,13</b>	<b>0,16</b>
	<b>Contr.</b>	<b>0,5</b>	<b>0,6</b>	<b>0,2</b>	<b>0,1</b>	<b>0,2</b>	<b>0,1</b>	<b>0,1</b>
	<b>(-)</b>	<b>-0,09</b>	<b>-0,12</b>	<b>-0,07</b>	<b>-0,09</b>	<b>-0,05</b>	<b>-0,06</b>	<b>-0,06</b>
<b>Servizi</b>	<b>(+)</b>	<b>1,11</b>	<b>1,07</b>	<b>0,88</b>	<b>0,62</b>	<b>0,46</b>	<b>0,39</b>	<b>0,40</b>
	<b>Contr.</b>	<b>1,1</b>	<b>0,9</b>	<b>0,7</b>	<b>0,4</b>	<b>0,3</b>	<b>0,2</b>	<b>0,2</b>
	<b>(-)</b>	<b>-0,02</b>	<b>-0,14</b>	<b>-0,16</b>	<b>-0,19</b>	<b>-0,13</b>	<b>-0,18</b>	<b>-0,19</b>
<b>Totale</b>	<b>(+)</b>	<b>3,07</b>	<b>3,46</b>	<b>1,66</b>	<b>1,07</b>	<b>1,00</b>	<b>0,92</b>	<b>1,00</b>
	<b>Var.</b>	<b>2,8</b>	<b>3,0</b>	<b>1,2</b>	<b>0,2</b>	<b>0,1</b>	<b>-0,5</b>	<b>-0,3</b>
	<b>(-)</b>	<b>-0,29</b>	<b>-0,40</b>	<b>-0,44</b>	<b>-0,83</b>	<b>-0,96</b>	<b>-1,34</b>	<b>-1,33</b>

Ancora deflazione a maggio anche se in rallentamento (-0,3%), con i contributi negativi (-1,33%) che prevalgono decisamente su quelli positivi (+1%). La core inflation si attesta a +0,6%.

Per quanto riguarda la bolletta elettrica si ha da un lato un contributo positivo per l'aumento della quota fissa (+0,15%) e dall'altro le diminuzioni dei prezzi delle componenti tariffarie (-0,19%). Tra gli aumenti spiccano quelli di sigarette, spese di riparazione per l'automobile e alcuni beni tecnologici. La riduzione dei prezzi continua ad essere più marcata per i carburanti e gas da riscaldamento.

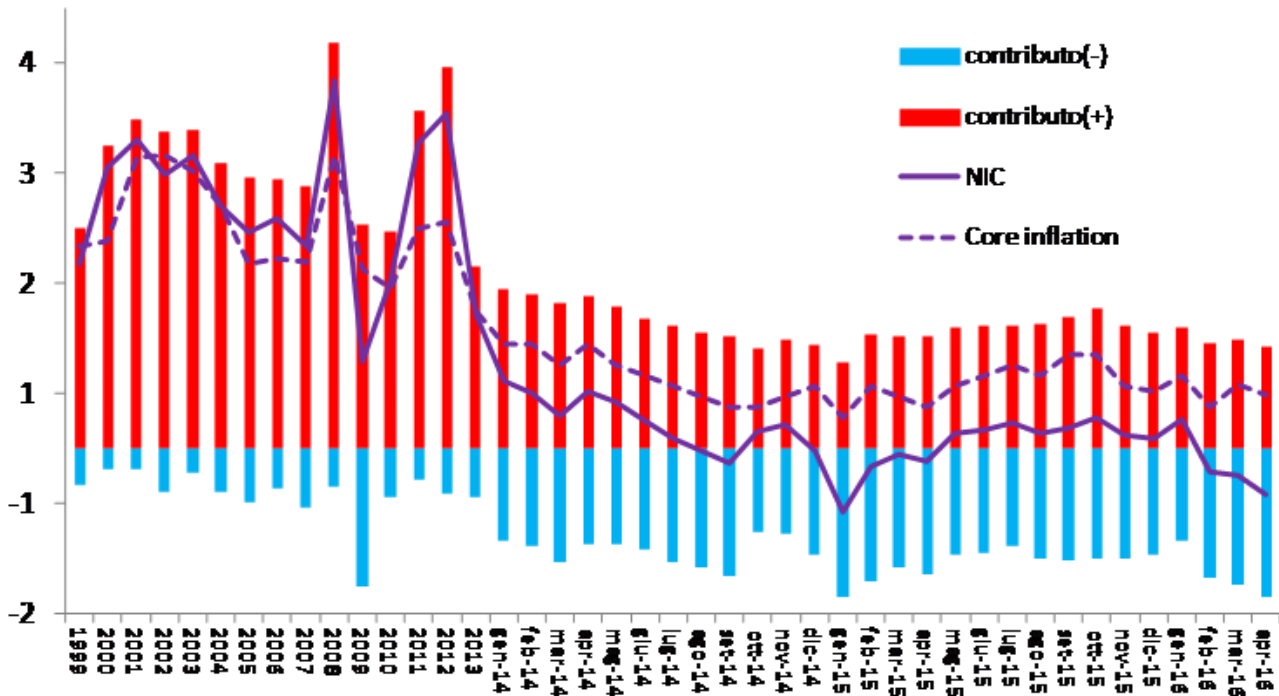
Tra i raggruppamenti di prodotti, rimane invariata la situazione dello scorso mese con il contributo positivo dei servizi (+0,2%), prodotti tecnologici (+0,1%) e altri beni (+0,1%), più che compensato dalla diminuzione dei prezzi degli energetici (-0,8%). (\*\*)

(\*\*) Per effetto del coefficiente di raccordo utilizzato per il passaggio dagli indici dei prezzi in base 2010 a quelli in base 2015, in questo primo anno di transizione può verificarsi una leggera differenza tra la somma delle componenti (in questo mese -0,4%) e la variazione tendenziale (-0,3%).

#####

Aprile 2016

Contributi alla variazione dell'indice dei prezzi al consumo per l'intera collettività nazionale – valori percentuali



(\*) Core inflation = variazione dell'indice dei prezzi al consumo al netto dei prodotti energetici e dei beni alimentari non trasformati

Contributi alla variazione dell'indice dei prezzi al consumo per l'intera collettività nazionale per prodotto – valori percentuali

Contributi alla variazione - Aprile 2016		Var. %
Top Ten	Energia elettrica, quota fissa	0,15
	Manutenzione e riparazione mezzi di trasporto privati	0,04
	Tablet PC	0,03
	Pasto al ristorante	0,02
	Olio di oliva	0,02
	Automobili fino a 4 mt. benzina	0,02
	Fast food	0,02
	Automobili oltre 4 mt. diesel	0,02
	Servizi di deposito, incasso e pagamento	0,01
	Fornitura acqua	0,01
Bottom Ten	Voli europei	-0,03
	Altri servizi finanziari	-0,03
	Servizi di telefonia mobile	-0,03
	Zucchine	-0,04
	Gas GPL	-0,05
	Energia elettrica, tariffa bioraria fascia diurna feriale	-0,06
	Energia elettrica, tariffa bioraria fascia notturna, weekend e festivi	-0,13
	Benzina	-0,16
	Gasolio per mezzi di trasporto	-0,23
	Gas di città e gas naturale	-0,25

**Contributi alla variazione dell'indice dei prezzi al consumo per l'intera collettività nazionale per tipologia di prodotto – valori percentuali**

		2011	2012	2013	2014	2015	mar-16	apr-16
<b>Alimentari e Bevande</b>	<b>(+)</b>	<b>0,45</b>	<b>0,45</b>	<b>0,42</b>	<b>0,17</b>	<b>0,24</b>	<b>0,17</b>	<b>0,16</b>
	<b>Contr.</b>	<b>0,4</b>	<b>0,4</b>	<b>0,4</b>	<b>0,0</b>	<b>0,2</b>	<b>0,0</b>	<b>0,0</b>
	<b>(-)</b>	<b>-0,04</b>	<b>-0,02</b>	<b>-0,02</b>	<b>-0,13</b>	<b>-0,05</b>	<b>-0,21</b>	<b>-0,17</b>
<b>Energetici</b>	<b>(+)</b>	<b>0,85</b>	<b>1,19</b>	<b>0,07</b>	<b>0,02</b>	<b>0,03</b>	<b>0,15</b>	<b>0,15</b>
	<b>Contr.</b>	<b>0,9</b>	<b>1,2</b>	<b>0,0</b>	<b>-0,3</b>	<b>-0,6</b>	<b>-0,6</b>	<b>-0,8</b>
	<b>(-)</b>	<b>0,00</b>	<b>0,00</b>	<b>-0,10</b>	<b>-0,28</b>	<b>-0,64</b>	<b>-0,80</b>	<b>-0,90</b>
<b>Tecnologici</b>	<b>(+)</b>	<b>0,01</b>	<b>0,02</b>	<b>0,00</b>	<b>0,00</b>	<b>0,01</b>	<b>0,07</b>	<b>0,05</b>
	<b>Contr.</b>	<b>-0,1</b>	<b>-0,1</b>	<b>-0,1</b>	<b>-0,1</b>	<b>-0,1</b>	<b>0,0</b>	<b>0,0</b>
	<b>(-)</b>	<b>-0,14</b>	<b>-0,14</b>	<b>-0,10</b>	<b>-0,13</b>	<b>-0,08</b>	<b>-0,02</b>	<b>-0,02</b>
<b>Automobili e motociclette</b>	<b>(+)</b>	<b>0,08</b>	<b>0,04</b>	<b>0,02</b>	<b>0,08</b>	<b>0,05</b>	<b>0,04</b>	<b>0,04</b>
	<b>Contr.</b>	<b>0,1</b>	<b>0,0</b>	<b>0,0</b>	<b>0,1</b>	<b>0,1</b>	<b>0,0</b>	<b>0,0</b>
	<b>(-)</b>	<b>0,00</b>	<b>-0,01</b>	<b>0,00</b>	<b>0,00</b>	<b>0,00</b>	<b>0,00</b>	<b>0,00</b>
<b>Altri beni</b>	<b>(+)</b>	<b>0,56</b>	<b>0,69</b>	<b>0,27</b>	<b>0,17</b>	<b>0,21</b>	<b>0,13</b>	<b>0,13</b>
	<b>Contr.</b>	<b>0,5</b>	<b>0,6</b>	<b>0,2</b>	<b>0,1</b>	<b>0,2</b>	<b>0,1</b>	<b>0,1</b>
	<b>(-)</b>	<b>-0,09</b>	<b>-0,12</b>	<b>-0,07</b>	<b>-0,09</b>	<b>-0,05</b>	<b>-0,07</b>	<b>-0,06</b>
<b>Servizi</b>	<b>(+)</b>	<b>1,11</b>	<b>1,07</b>	<b>0,88</b>	<b>0,62</b>	<b>0,46</b>	<b>0,44</b>	<b>0,39</b>
	<b>Contr.</b>	<b>1,1</b>	<b>0,9</b>	<b>0,7</b>	<b>0,4</b>	<b>0,3</b>	<b>0,3</b>	<b>0,2</b>
	<b>(-)</b>	<b>-0,02</b>	<b>-0,14</b>	<b>-0,16</b>	<b>-0,19</b>	<b>-0,13</b>	<b>-0,13</b>	<b>-0,18</b>
<b>Totale</b>	<b>(+)</b>	<b>3,07</b>	<b>3,46</b>	<b>1,66</b>	<b>1,07</b>	<b>1,00</b>	<b>0,99</b>	<b>0,92</b>
	<b>Var.</b>	<b>2,8</b>	<b>3,0</b>	<b>1,2</b>	<b>0,2</b>	<b>0,1</b>	<b>-0,2</b>	<b>-0,5</b>
	<b>(-)</b>	<b>-0,29</b>	<b>-0,40</b>	<b>-0,44</b>	<b>-0,83</b>	<b>-0,96</b>	<b>-1,24</b>	<b>-1,34</b>

L'inflazione ad aprile 2016 tocca il picco negativo di -0,5%, con i contributi negativi (-1,34%) che prevalgono decisamente su quelli positivi (+0,92%). La core inflation si riduce a +0,5%.

Per quanto riguarda la bolletta elettrica si ha da un lato un contributo positivo per l'aumento della quota fissa (+0,15%) e dall'altro le diminuzioni dei prezzi delle componenti tariffarie. In aumento alcuni servizi, ma anche beni tecnologici come il PC tablet, le automobili e l'olio di oliva. La riduzione dei prezzi continua ad essere più marcata per i carburanti e gas da riscaldamento.

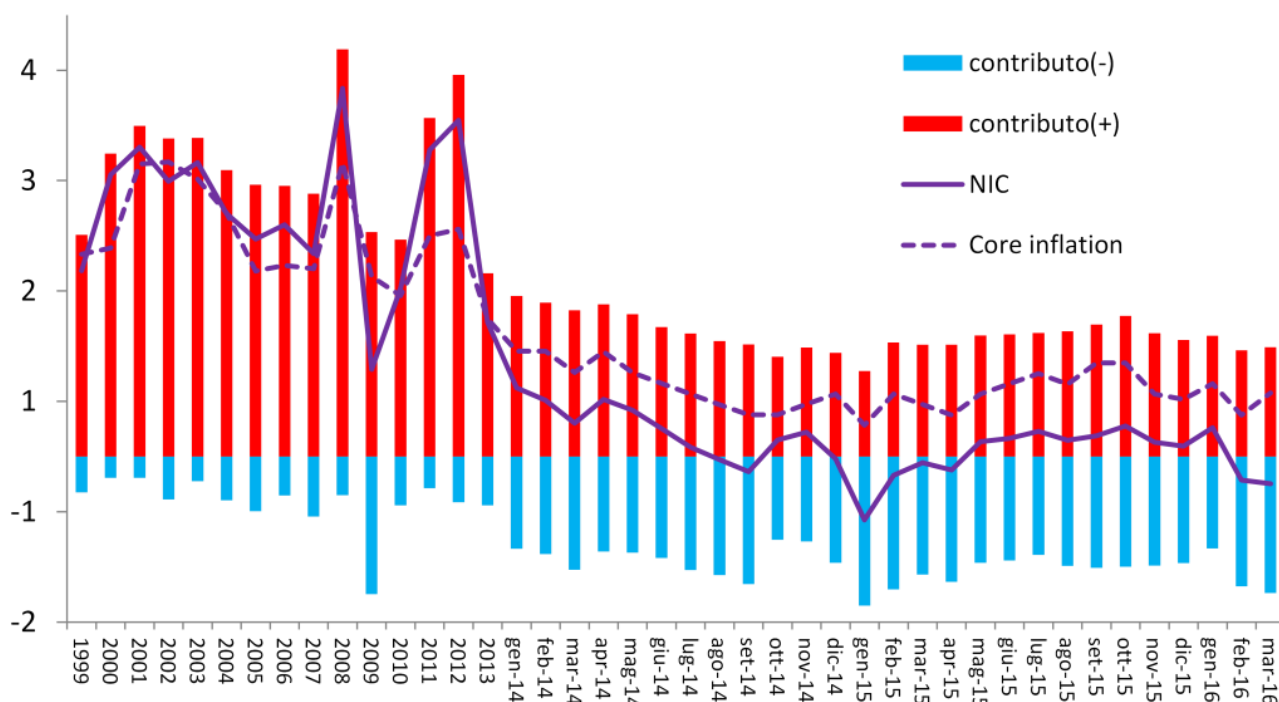
Tra i raggruppamenti di prodotti, il contributo positivo dei servizi (+0,2%), e altri beni (+0,1%), è più che compensato dalla diminuzione dei prezzi degli energetici (-0,8%). (\*\*)

(\*\*) Per effetto del coefficiente di raccordo utilizzato per il passaggio dagli indici dei prezzi in base 2010 a quelli in base 2015, in questo primo anno di transizione può verificarsi una leggera differenza tra la somma delle componenti (in questo mese -0,4%) e la variazione tendenziale (-0,5%).

#####

## Marzo 2016

### Contributi alla variazione dell'indice dei prezzi al consumo per l'intera collettività nazionale – valori percentuali



(\*) Core inflation = variazione dell'indice dei prezzi al consumo al netto dei prodotti energetici e dei beni alimentari non trasformati

### Contributi alla variazione dell'indice dei prezzi al consumo per l'intera collettività nazionale per prodotto – valori percentuali

<b>Contributi alla variazione - Marzo 2016</b>		<i>Var. %</i>
<b>Top Ten</b>	Energia elettrica, quota fissa	0,15
	Manutenzione e riparazione mezzi di trasporto privati	0,04
	Pacchetti vacanza nazionali	0,03
	Tablet PC	0,02
	Olio di oliva	0,02
	Pay tv	0,02
	Pasto al ristorante	0,02
	Fornitura acqua	0,02
	Molluschi freschi	0,02
	Servizi di deposito, incasso e pagamento	0,01
<b>Bottom Ten</b>	Medicinali fascia A NIC/FOI	-0,02
	Altri servizi finanziari	-0,03
	Energia elettrica, tariffa bioraria fascia diurna feriale	-0,04
	Gas GPL	-0,04
	Servizi di telefonia mobile	-0,05
	Zucchine	-0,05
	Energia elettrica, tariffa bioraria fascia notturna, weekend e festivi	-0,09
	Gas di città e gas naturale	-0,15
	Benzina	-0,18
	Gasolio per mezzi di trasporto	-0,27

**Contributi alla variazione dell'indice dei prezzi al consumo per l'intera collettività nazionale per tipologia di prodotto – valori percentuali**

		2011	2012	2013	2014	2015	feb-16	mar-16
Alimentari e Bevande	(+)	0,45	0,45	0,42	0,17	0,24	0,17	0,17
	Contr.	0,4	0,4	0,4	0,0	0,2	0,0	0,0
	(-)	-0,04	-0,02	-0,02	-0,13	-0,05	-0,22	-0,21
Energetici	(+)	0,85	1,19	0,07	0,02	0,03	0,15	0,15
	Contr.	0,9	1,2	0,0	-0,3	-0,6	-0,5	-0,6
	(-)	0,00	0,00	-0,10	-0,28	-0,64	-0,65	-0,80
Tecnologici	(+)	0,01	0,02	0,00	0,00	0,01	0,04	0,07
	Contr.	-0,1	-0,1	-0,1	-0,1	-0,1	0,0	0,0
	(-)	-0,14	-0,14	-0,10	-0,13	-0,08	-0,03	-0,02
Automobili e motociclette	(+)	0,08	0,04	0,02	0,08	0,05	0,04	0,04
	Contr.	0,1	0,0	0,0	0,1	0,1	0,0	0,0
	(-)	0,00	-0,01	0,00	0,00	0,00	0,00	0,00
Altri beni	(+)	0,56	0,69	0,27	0,17	0,21	0,12	0,13
	Contr.	0,5	0,6	0,2	0,1	0,2	0,1	0,1
	(-)	-0,09	-0,12	-0,07	-0,09	-0,05	-0,06	-0,07
Servizi	(+)	1,11	1,07	0,88	0,62	0,46	0,43	0,44
	Contr.	1,1	0,9	0,7	0,4	0,3	0,2	0,3
	(-)	-0,02	-0,14	-0,16	-0,19	-0,13	-0,21	-0,13
Totale	(+)	3,07	3,46	1,66	1,07	1,00	0,96	0,99
	Var.	2,8	3,0	1,2	0,2	0,1	-0,3	-0,2
	(-)	-0,29	-0,41	-0,44	-0,83	-0,96	-1,18	-1,24

*Sempre sotto zero l'inflazione a marzo 2016 (-0,2%), con i contributi negativi (-1,24%) che continuano a prevalere su quelli positivi (+0,99%). In ripresa la core inflation (+0,6%).*

*La quota fissa della bolletta elettrica (+0,15%) compensa le diminuzioni dei prezzi delle componenti tariffarie. In aumento alcuni servizi, ma anche beni tecnologici come il PC tablet. La riduzione dei prezzi continua ad essere più marcata per i carburanti e gas da riscaldamento.*

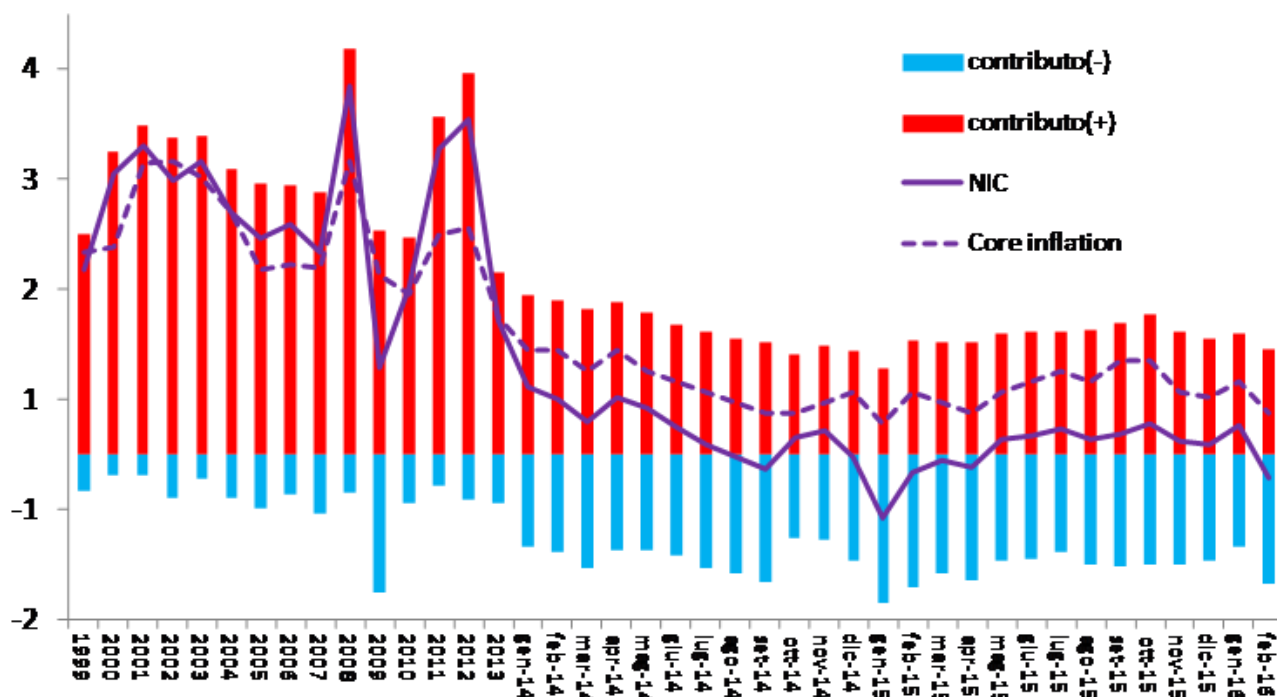
*Tra i raggruppamenti di prodotti, il contributo positivo dei servizi (+0,3%), e altri beni (+0,1%), è più che compensato dalla diminuzione dei prezzi degli energetici (-0,6%). (\*\*)*

(\*\*) Per effetto del coefficiente di raccordo utilizzato per il passaggio dagli indici dei prezzi in base 2010 a quelli in base 2015, in questo primo anno di transizione può verificarsi una leggera differenza tra la somma delle componenti e la variazione tendenziale.

#####

## Febbraio 2016

**Contributi alla variazione dell'indice dei prezzi al consumo per l'intera collettività nazionale – valori percentuali**



(\*) Core inflation = variazione dell'indice dei prezzi al consumo al netto dei prodotti energetici e dei beni alimentari non trasformati

**Contributi alla variazione dell'indice dei prezzi al consumo per l'intera collettività nazionale per prodotto – valori percentuali**

<b>Contributi alla variazione - Febbraio 2016</b>		<b>Var. %</b>
<b>Top Ten</b>	Energia elettrica, quota fissa	0,15
	Manutenzione e riparazione mezzi di trasporto privati	0,04
	Pacchetti vacanza nazionali	0,03
	Olio di oliva	0,03
	Fornitura acqua	0,02
	Tablet PC	0,02
	Raccolta acque di scarico	0,02
	Pay tv	0,02
	Pasto al ristorante	0,02
	Automobili fino a 4 mt. benzina	0,02
<b>Bottom Ten</b>	Fagiolini	-0,03
	Altri servizi finanziari	-0,03
	Energia elettrica, tariffa bioraria fascia diurna feriale	-0,04
	Servizi di telefonia mobile	-0,04
	Voli europei	-0,05
	Zucchine	-0,06
	Energia elettrica, tariffa bioraria fascia notturna, weekend e festivi	-0,09
	Benzina	-0,10
	Gas di città e gas naturale	-0,15
	Gasolio per mezzi di trasporto	-0,23

**Contributi alla variazione dell'indice dei prezzi al consumo per l'intera collettività nazionale per tipologia di prodotto – valori percentuali**

		2011	2012	2013	2014	2015	gen-16	feb-16
<b>Alimentari e Bevande</b>	<b>(+)</b>	<b>0,45</b>	<b>0,45</b>	<b>0,42</b>	<b>0,17</b>	<b>0,24</b>	<b>0,18</b>	<b>0,17</b>
	<b>Contr.</b>	<b>0,4</b>	<b>0,4</b>	<b>0,4</b>	<b>0,0</b>	<b>0,2</b>	<b>0,1</b>	<b>0,0</b>
	<b>(-)</b>	<b>-0,04</b>	<b>-0,02</b>	<b>-0,02</b>	<b>-0,13</b>	<b>-0,05</b>	<b>-0,10</b>	<b>-0,22</b>
<b>Energetici</b>	<b>(+)</b>	<b>0,85</b>	<b>1,19</b>	<b>0,07</b>	<b>0,02</b>	<b>0,03</b>	<b>0,15</b>	<b>0,15</b>
	<b>Contr.</b>	<b>0,9</b>	<b>1,2</b>	<b>0,0</b>	<b>-0,3</b>	<b>-0,6</b>	<b>-0,4</b>	<b>-0,5</b>
	<b>(-)</b>	<b>0,00</b>	<b>0,00</b>	<b>-0,10</b>	<b>-0,28</b>	<b>-0,64</b>	<b>-0,54</b>	<b>-0,65</b>
<b>Tecnologici</b>	<b>(+)</b>	<b>0,01</b>	<b>0,02</b>	<b>0,00</b>	<b>0,00</b>	<b>0,01</b>	<b>0,05</b>	<b>0,04</b>
	<b>Contr.</b>	<b>-0,1</b>	<b>-0,1</b>	<b>-0,1</b>	<b>-0,1</b>	<b>-0,1</b>	<b>0,0</b>	<b>0,0</b>
	<b>(-)</b>	<b>-0,14</b>	<b>-0,14</b>	<b>-0,10</b>	<b>-0,13</b>	<b>-0,08</b>	<b>-0,02</b>	<b>-0,03</b>
<b>Automobili e motociclette</b>	<b>(+)</b>	<b>0,08</b>	<b>0,04</b>	<b>0,02</b>	<b>0,08</b>	<b>0,05</b>	<b>0,04</b>	<b>0,04</b>
	<b>Contr.</b>	<b>0,1</b>	<b>0,0</b>	<b>0,0</b>	<b>0,1</b>	<b>0,1</b>	<b>0,0</b>	<b>0,0</b>
	<b>(-)</b>	<b>0,00</b>	<b>-0,01</b>	<b>0,00</b>	<b>0,00</b>	<b>0,00</b>	<b>0,00</b>	<b>0,00</b>
<b>Altri beni</b>	<b>(+)</b>	<b>0,56</b>	<b>0,69</b>	<b>0,27</b>	<b>0,17</b>	<b>0,21</b>	<b>0,21</b>	<b>0,12</b>
	<b>Contr.</b>	<b>0,5</b>	<b>0,6</b>	<b>0,2</b>	<b>0,1</b>	<b>0,2</b>	<b>0,2</b>	<b>0,1</b>
	<b>(-)</b>	<b>-0,09</b>	<b>-0,12</b>	<b>-0,07</b>	<b>-0,09</b>	<b>-0,05</b>	<b>-0,05</b>	<b>-0,06</b>
<b>Servizi</b>	<b>(+)</b>	<b>1,11</b>	<b>1,07</b>	<b>0,88</b>	<b>0,62</b>	<b>0,46</b>	<b>0,47</b>	<b>0,43</b>
	<b>Contr.</b>	<b>1,1</b>	<b>0,9</b>	<b>0,7</b>	<b>0,4</b>	<b>0,3</b>	<b>0,3</b>	<b>0,2</b>
	<b>(-)</b>	<b>-0,02</b>	<b>-0,14</b>	<b>-0,16</b>	<b>-0,19</b>	<b>-0,13</b>	<b>-0,12</b>	<b>-0,21</b>
<b>Totale</b>	<b>(+)</b>	<b>3,07</b>	<b>3,46</b>	<b>1,66</b>	<b>1,07</b>	<b>1,00</b>	<b>1,09</b>	<b>0,96</b>
	<b>Var.</b>	<b>2,8</b>	<b>3,0</b>	<b>1,2</b>	<b>0,2</b>	<b>0,1</b>	<b>0,3</b>	<b>-0,3</b>
	<b>(-)</b>	<b>-0,29</b>	<b>-0,40</b>	<b>-0,44</b>	<b>-0,83</b>	<b>-0,96</b>	<b>-0,83</b>	<b>-1,18</b>

A febbraio 2016 si assiste a un vero e proprio crollo dell'inflazione (da +0,3% a -0,3%), con una diminuzione sia dei contributi positivi (+0,96%) sia di quelli negativi (-1,18%). Anche la core inflation si riduce (da +0,8% a +0,5%) pur rimanendo saldamente in territorio positivo.

Continua a spingere al rialzo la componente fissa della bolletta elettrica (+0,15). La riduzione dei prezzi è più marcata per i carburanti e il consumo di energia elettrica, ma anche per alcuni prodotti orticoli non proprio di stagione (fagiolini, zucchine).

Tra i raggruppamenti di prodotti, un contributo positivo proviene dai servizi (+0,2%), e altri beni (+0,1%), ma riprende slancio la diminuzione dei prezzi degli energetici (-0,5%). (\*\*)

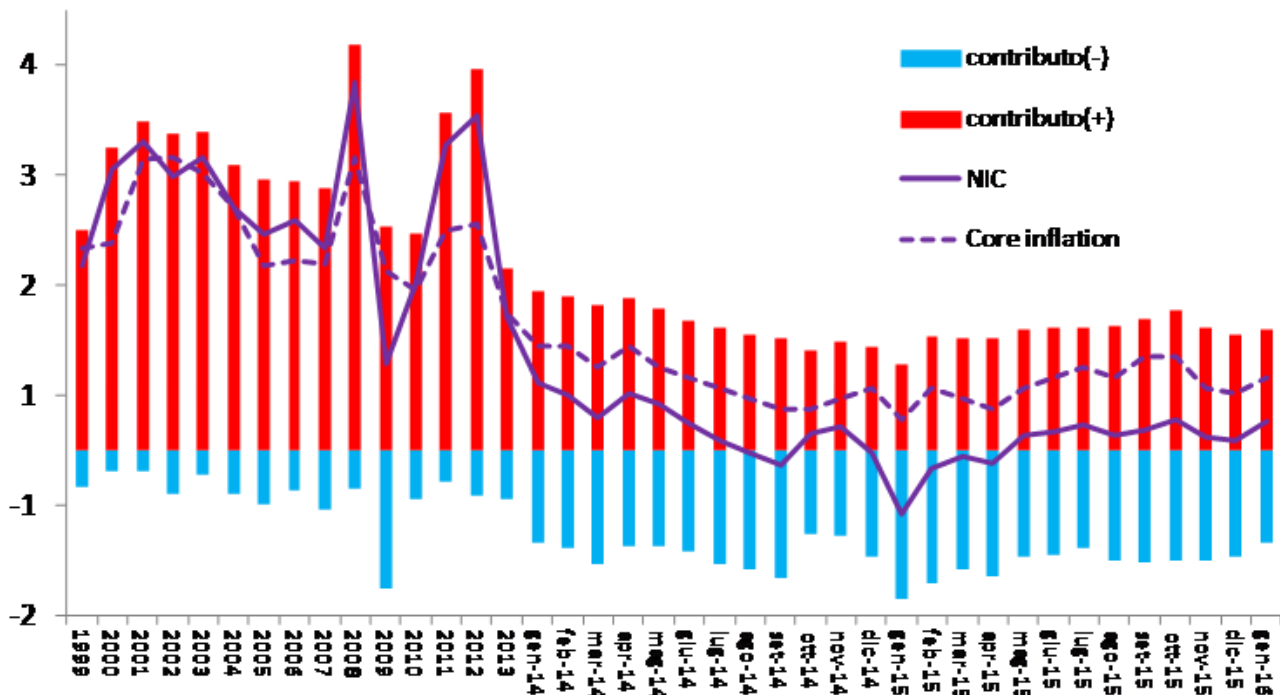
(\*\*) Per effetto del coefficiente di raccordo utilizzato per il passaggio dagli indici dei prezzi in base 2010 a quelli in base 2015, in questo primo anno di transizione può verificarsi una leggera differenza tra la somma delle componenti (in questo mese -0,2%) e la variazione tendenziale (-0,3%).

#####



## Gennaio 2016

**Contributi alla variazione dell'indice dei prezzi al consumo per l'intera collettività nazionale – valori percentuali**



(\*) Core inflation = variazione dell'indice dei prezzi al consumo al netto dei prodotti energetici e dei beni alimentari non trasformati

**Contributi alla variazione dell'indice dei prezzi al consumo per l'intera collettività nazionale per prodotto – valori percentuali**

<b>Contributi alla variazione - Gennaio 2016</b>		<b>Var. %</b>
<b>Top Ten</b>	Energia elettrica, quota fissa	0,15
	Sigarette	0,08
	Manutenzione e riparazione mezzi di trasporto privati	0,05
	Pacchetti vacanza nazionali	0,04
	Olio di oliva	0,03
	Fornitura acqua	0,03
	Tablet PC	0,02
	Raccolta acque di scarico	0,02
	Pay tv	0,02
	Voli europei	0,02
	<b>Bottom Ten</b>	Canone radio e tv
Assicurazione auto		-0,02
Medicinali fascia A NIC/FOI		-0,02
Gas GPL		-0,03
Altri servizi finanziari		-0,03
Energia elettrica, tariffa bioraria fascia diurna feriale		-0,04
Benzina		-0,05
Energia elettrica, tariffa bioraria fascia notturna, weekend e festivi		-0,09
Gas di città e gas naturale		-0,15
Gasolio per mezzi di trasporto		-0,17

**Contributi alla variazione dell'indice dei prezzi al consumo per l'intera collettività nazionale per tipologia di prodotto – valori percentuali**

		2011	2012	2013	2014	2015	dic-15	gen-16
<b>Alimentari e Bevande</b>	<b>(+)</b>	<b>0,45</b>	<b>0,45</b>	<b>0,42</b>	<b>0,17</b>	<b>0,24</b>	<b>0,27</b>	<b>0,18</b>
	<b>Contr.</b>	<b>0,4</b>	<b>0,4</b>	<b>0,4</b>	<b>0,0</b>	<b>0,2</b>	<b>0,2</b>	<b>0,1</b>
	<b>(-)</b>	<b>-0,04</b>	<b>-0,02</b>	<b>-0,02</b>	<b>-0,13</b>	<b>-0,05</b>	<b>-0,07</b>	<b>-0,10</b>
<b>Energetici</b>	<b>(+)</b>	<b>0,85</b>	<b>1,19</b>	<b>0,07</b>	<b>0,02</b>	<b>0,03</b>	<b>0,03</b>	<b>0,15</b>
	<b>Contr.</b>	<b>0,9</b>	<b>1,2</b>	<b>0,0</b>	<b>-0,3</b>	<b>-0,6</b>	<b>-0,5</b>	<b>-0,4</b>
	<b>(-)</b>	<b>0,00</b>	<b>0,00</b>	<b>-0,10</b>	<b>-0,28</b>	<b>-0,64</b>	<b>-0,54</b>	<b>-0,54</b>
<b>Tecnologici</b>	<b>(+)</b>	<b>0,01</b>	<b>0,02</b>	<b>0,00</b>	<b>0,00</b>	<b>0,01</b>	<b>0,04</b>	<b>0,05</b>
	<b>Contr.</b>	<b>-0,1</b>	<b>-0,1</b>	<b>-0,1</b>	<b>-0,1</b>	<b>-0,1</b>	<b>0,0</b>	<b>0,0</b>
	<b>(-)</b>	<b>-0,14</b>	<b>-0,14</b>	<b>-0,10</b>	<b>-0,13</b>	<b>-0,08</b>	<b>-0,03</b>	<b>-0,02</b>
<b>Automobili e motociclette</b>	<b>(+)</b>	<b>0,08</b>	<b>0,04</b>	<b>0,02</b>	<b>0,08</b>	<b>0,05</b>	<b>0,05</b>	<b>0,04</b>
	<b>Contr.</b>	<b>0,1</b>	<b>0,0</b>	<b>0,0</b>	<b>0,1</b>	<b>0,1</b>	<b>0,0</b>	<b>0,0</b>
	<b>(-)</b>	<b>0,00</b>	<b>-0,01</b>	<b>0,00</b>	<b>0,00</b>	<b>0,00</b>	<b>0,00</b>	<b>0,00</b>
<b>Altri beni</b>	<b>(+)</b>	<b>0,56</b>	<b>0,69</b>	<b>0,27</b>	<b>0,17</b>	<b>0,21</b>	<b>0,23</b>	<b>0,21</b>
	<b>Contr.</b>	<b>0,5</b>	<b>0,6</b>	<b>0,2</b>	<b>0,1</b>	<b>0,2</b>	<b>0,2</b>	<b>0,2</b>
	<b>(-)</b>	<b>-0,09</b>	<b>-0,12</b>	<b>-0,07</b>	<b>-0,09</b>	<b>-0,05</b>	<b>-0,06</b>	<b>-0,05</b>
<b>Servizi</b>	<b>(+)</b>	<b>1,11</b>	<b>1,07</b>	<b>0,88</b>	<b>0,62</b>	<b>0,46</b>	<b>0,44</b>	<b>0,47</b>
	<b>Contr.</b>	<b>1,1</b>	<b>0,9</b>	<b>0,7</b>	<b>0,4</b>	<b>0,3</b>	<b>0,2</b>	<b>0,3</b>
	<b>(-)</b>	<b>-0,02</b>	<b>-0,14</b>	<b>-0,16</b>	<b>-0,19</b>	<b>-0,13</b>	<b>-0,27</b>	<b>-0,12</b>
<b>Totale</b>	<b>(+)</b>	<b>3,07</b>	<b>3,46</b>	<b>1,66</b>	<b>1,07</b>	<b>1,00</b>	<b>1,06</b>	<b>1,09</b>
	<b>Var.</b>	<b>2,8</b>	<b>3,0</b>	<b>1,2</b>	<b>0,2</b>	<b>0,1</b>	<b>0,1</b>	<b>0,3</b>
	<b>(-)</b>	<b>-0,29</b>	<b>-0,40</b>	<b>-0,44</b>	<b>-0,83</b>	<b>-0,96</b>	<b>-0,96</b>	<b>-0,83</b>

A gennaio 2016 leggera risalita dell'inflazione (da +0,1% a +0,3%), con una leggera crescita dei contributi positivi (+1,09%) e una riduzione più marcata di quelli negativi (-0,83%). La core inflation è in aumento a 0,8%.

Una notevole spinta al rialzo è venuta dalla componente fissa della bolletta elettrica (+0,15). La riduzione dei prezzi è più marcata per i carburanti e il consumo di energia elettrica. Tra i raggruppamenti di prodotti, il contributo positivo di servizi (+0,3%), altri beni (+0,2%), alimentari e bevande (+0,1%), si contrappone a quello negativo dei beni energetici (-0,4%).

#####