

I numeri dell'economia

Franco Mostacci^(*)

Indici dei prezzi al consumo anno 2015

Gennaio 2016

(*) Ricercatore statistico ed analista socio-economico; giornalista pubblicista

Blog: www.francomostacci.it

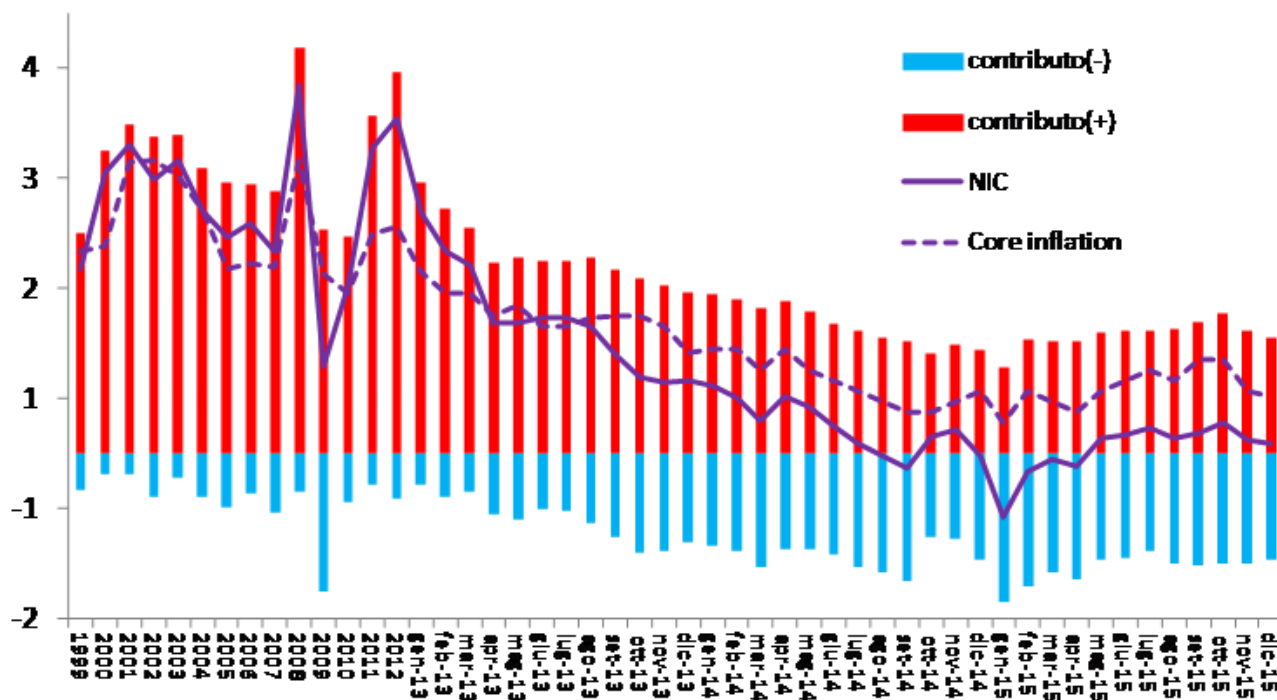
Email: frankoball@gmail.com

Facebook: [Franco Mostacci](#)

Twitter: [@Frankoball](#)

Media 2015

Contributi alla variazione dell'indice dei prezzi al consumo per l'intera collettività nazionale – valori percentuali



(*) Core inflation = variazione dell'indice dei prezzi al consumo al netto dei prodotti energetici e dei beni alimentari non trasformati

Contributi alla variazione dell'indice dei prezzi al consumo per l'intera collettività nazionale per prodotto – valori percentuali

Contributi alla variazione media 2015		Var. %
Top Ten	Sigarette	0,07
	Acqua potabile - tariffa	0,04
	Acqua potabile - fognature	0,03
	Camera albergo	0,03
	Energia elettrica, quota fissa	0,03
	Pasto al ristorante	0,02
	Olio extra vergine di oliva	0,02
	Servizi di telefonia fissa su rete commutata	0,02
	Zucchine	0,02
	Medicinali fascia C	0,02
Bottom Ten	Assicurazione auto	-0,02
	Energia elettrica, tariffa bioraria fascia diurna feriale	-0,02
	Servizi di telefonia mobile	-0,02
	Rifiuti solidi - tariffa	-0,03
	Energia elettrica, tariffa bioraria fascia notturna, weekend e festivi	-0,03
	Smartphone	-0,04
	Gas GPL	-0,08
	Gas di rete per uso domestico	-0,09
	Benzina verde	-0,17
Gasolio per auto	-0,22	

Contributi alla variazione dell'indice dei prezzi al consumo per l'intera collettività nazionale per tipologia di prodotto – valori percentuali

		2010	2011	2012	2013	2014	2015
Alimentari e Bevande	(+)	0,15	0,45	0,45	0,42	0,17	0,24
	Contr.	0,0	0,4	0,4	0,4	0,0	0,2
	(-)	-0,11	-0,04	-0,02	-0,02	-0,13	-0,05
Energetici	(+)	0,44	0,85	1,19	0,07	0,02	0,03
	Contr.	0,3	0,9	1,2	0,0	-0,3	-0,6
	(-)	-0,15	0,00	0,00	-0,10	-0,28	-0,64
Tecnologici	(+)	0,01	0,01	0,02	0,00	0,00	0,01
	Contr.	-0,1	-0,1	-0,1	-0,1	-0,1	-0,1
	(-)	-0,07	-0,14	-0,14	-0,10	-0,13	-0,08
Automobili e motociclette	(+)	0,04	0,08	0,04	0,02	0,08	0,05
	Contr.	0,0	0,1	0,0	0,0	0,1	0,1
	(-)	0,00	0,00	-0,01	0,00	0,00	0,00
Altri beni	(+)	0,40	0,56	0,69	0,27	0,17	0,21
	Contr.	0,3	0,5	0,6	0,2	0,1	0,2
	(-)	-0,06	-0,09	-0,12	-0,07	-0,09	-0,05
Servizi	(+)	0,92	1,11	1,07	0,88	0,62	0,46
	Contr.	0,9	1,1	0,9	0,7	0,4	0,3
	(-)	-0,05	-0,02	-0,14	-0,16	-0,19	-0,13
Totale	(+)	1,97	3,07	3,46	1,66	1,07	1,00
	Var.	1,5	2,8	3,0	1,2	0,2	0,1
	(-)	-0,44	-0,29	-0,41	-0,44	-0,83	-0,96

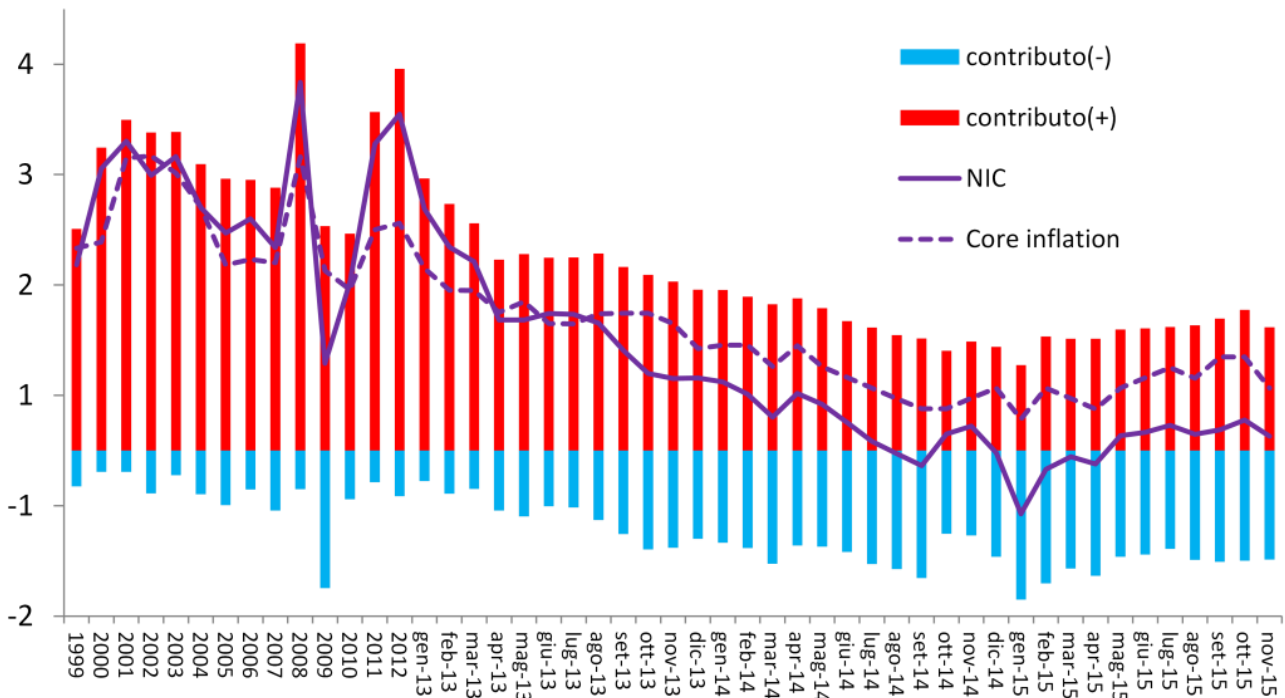
L'anno 2015 si chiude con un'inflazione quasi nulla (+0,1%) con i contributi positivi (+1,00%) appena superiori a quelli negativi (-0,96%). La core inflation media annua è in aumento di 0,6%. Spinte al rialzo sono venute da sigarette, utenze domestiche, olio, spese per ristoranti e alberghi. La riduzione dei prezzi è più marcata per i carburanti, il gas per riscaldamento, il consumo di energia elettrica e i telefoni cellulari.

Per i raggruppamenti di prodotti, il contributo positivo di servizi (+0,3%), alimentari e bevande (+0,2%), altri beni (+0,2%), automobili (+0,1%), si contrappone a quello negativo dei beni energetici (-0,6%) e dei prodotti tecnologici (-0,1%).

#####

Novembre 2015

Contributi alla variazione dell'indice dei prezzi al consumo per l'intera collettività nazionale – valori percentuali



(*) Core inflation = variazione dell'indice dei prezzi al consumo al netto dei prodotti energetici e dei beni alimentari non trasformati

Contributi alla variazione dell'indice dei prezzi al consumo per l'intera collettività nazionale per prodotto – valori percentuali

Contributi alla variazione - Novembre 2015		Var. %
Top Ten	Sigarette	0.08
	Olio extra vergine di oliva	0.03
	Acqua potabile - tariffa	0.03
	Zucchine	0.03
	Energia elettrica, quota fissa	0.03
	Acqua potabile - fognature	0.02
	Arance	0.02
	Insalata	0.02
	Abbonamento pay tv	0.02
	Medicinali fascia C	0.02
Bottom Ten	Servizi di telefonia mobile	-0.02
	Energia elettrica , tariffa bioraria fascia notturna, weekend e festivi	-0.02
	Altri servizi finanziari	-0.02
	Smartphone	-0.02
	Medicinali fascia A NIC/FOI	-0.02
	Pacchetti vacanza nazionali	-0.04
	Gas GPL	-0.08
	Gas di rete per uso domestico	-0.09
	Benzina verde	-0.20
Gasolio per auto	-0.23	

Contributi alla variazione dell'indice dei prezzi al consumo per l'intera collettività nazionale per tipologia di prodotto – valori percentuali

		2010	2011	2012	2013	2014	ott-15	nov-15
Alimentari e Bevande	(+)	0.15	0.45	0.45	0.42	0.17	0.38	0.34
	Contr.	0.0	0.4	0.4	0.4	0.0	0.3	0.3
	(-)	-0.11	-0.04	-0.02	-0.02	-0.13	-0.07	-0.07
Energetici	(+)	0.44	0.85	1.19	0.07	0.02	0.03	0.03
	Contr.	0.3	0.9	1.2	0.0	-0.3	-0.7	-0.6
	(-)	-0.15	0.00	0.00	-0.10	-0.28	-0.73	-0.65
Tecnologici	(+)	0.01	0.01	0.02	0.00	0.00	0.02	0.04
	Contr.	-0.1	-0.1	-0.1	-0.1	-0.1	0.0	0.0
	(-)	-0.07	-0.14	-0.14	-0.10	-0.13	-0.05	-0.04
Automobili e motociclette	(+)	0.04	0.08	0.04	0.02	0.08	0.04	0.04
	Contr.	0.0	0.1	0.0	0.0	0.1	0.0	0.0
	(-)	0.00	0.00	-0.01	0.00	0.00	0.00	0.00
Altri beni	(+)	0.40	0.56	0.69	0.27	0.17	0.22	0.22
	Contr.	0.3	0.5	0.6	0.2	0.1	0.2	0.1
	(-)	-0.06	-0.09	-0.12	-0.07	-0.09	-0.05	-0.06
Servizi	(+)	0.92	1.11	1.07	0.88	0.62	0.59	0.45
	Contr.	0.9	1.1	0.9	0.7	0.4	0.5	0.3
	(-)	-0.05	-0.02	-0.14	-0.16	-0.19	-0.10	-0.16
Totale	(+)	1.97	3.07	3.46	1.66	1.07	1.28	1.12
	Var.	1.5	2.8	3.0	1.2	0.2	0.3	0.1
	(-)	-0.44	-0.29	-0.41	-0.44	-0.83	-1.00	-0.99

Torna a ridursi l'inflazione (da +0,3% di ottobre a +0,1%), con un calo dei contributi positivi (+1,12%) mentre sono stabili quelli negativi (-0,99%). Scende anche la core inflation (+0,6%).

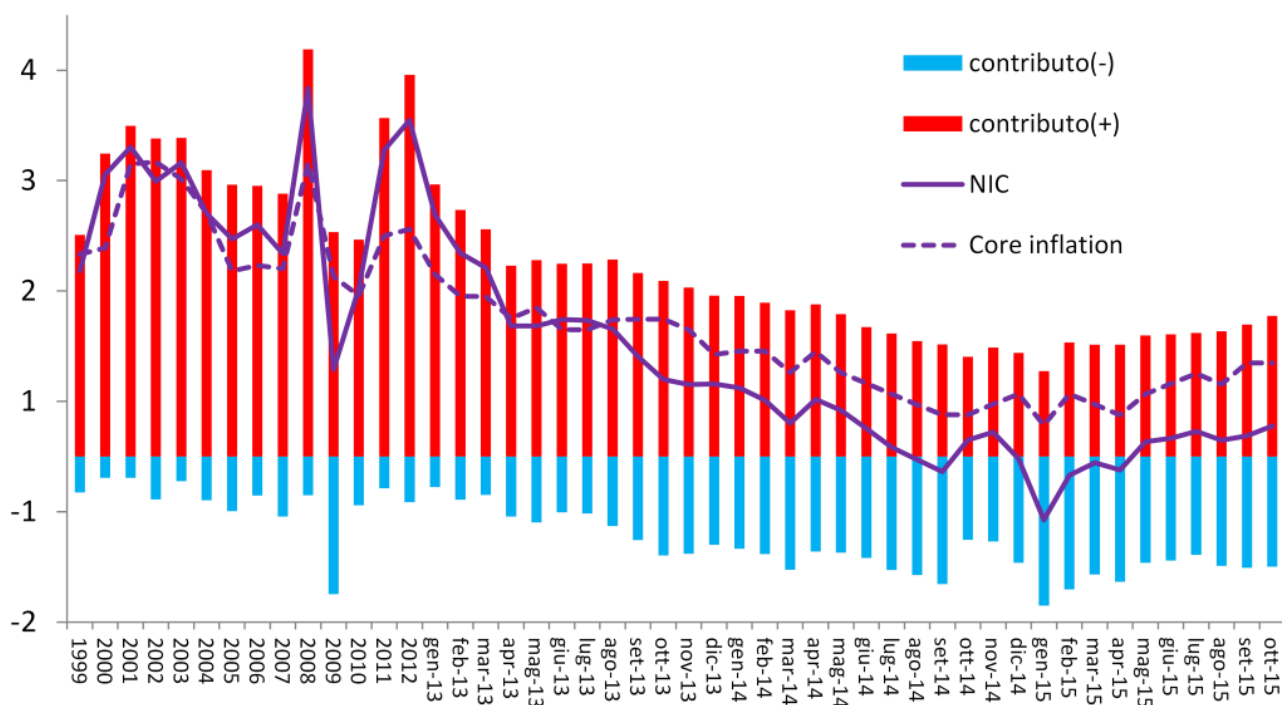
Spinte al rialzo provengono dalle sigarette, olio, alcuni ortaggi e frutta, utenze domestiche; mentre la riduzione dei prezzi è più marcata per i carburanti, il gas per riscaldamento, il consumo di energia elettrica, i pacchetti vacanza e i telefoni cellulari.

Per i raggruppamenti di prodotti, il contributo positivo di alimentari e bevande (+0,3%), servizi (+0,3%), altri beni (+0,1%), si contrappone a quello negativo dei beni energetici (-0,6%). I prodotti tecnologici non contribuiscono più a raffreddare l'inflazione.

#####

Ottobre 2015

Contributi alla variazione dell'indice dei prezzi al consumo per l'intera collettività nazionale – valori percentuali



(*) Core inflation = variazione dell'indice dei prezzi al consumo al netto dei prodotti energetici e dei beni alimentari non trasformati

Contributi alla variazione dell'indice dei prezzi al consumo per l'intera collettività nazionale per prodotto – valori percentuali

Contributi alla variazione - Ottobre 2015		Var. %
Top Ten	Camera albergo	0,12
	Sigarette	0,08
	Pomodori da insalata	0,03
	Olio extra vergine di oliva	0,03
	Insalata	0,03
	Carciofi	0,03
	Acqua potabile - tariffa	0,03
	Energia elettrica, quota fissa	0,03
	Servizi di telefonia fissa su rete commutata	0,03
	Acqua potabile - fognature	0,02
Bottom Ten	Medicinali fascia A NIC/FOI	-0,02
	Assicurazione auto	-0,02
	Servizi di telefonia mobile	-0,02
	Energia elettrica , tariffa bioraria fascia notturna, weekend e festivi	-0,02
	Smartphone	-0,02
	Pacchetti vacanza nazionali	-0,03
	Gas di rete per uso domestico	-0,09
	Gas GPL	-0,09
	Benzina verde	-0,23
	Gasolio per auto	-0,27

Contributi alla variazione dell'indice dei prezzi al consumo per l'intera collettività nazionale per tipologia di prodotto – valori percentuali

		2010	2011	2012	2013	2014	set-15	ott-15
Alimentari e Bevande	(+)	0,15	0,45	0,45	0,42	0,17	0,32	0,38
	Contr.	0,0	0,4	0,4	0,4	0,0	0,3	0,3
	(-)	-0,11	-0,04	-0,02	-0,02	-0,13	-0,06	-0,07
Energetici	(+)	0,44	0,85	1,19	0,07	0,02	0,03	0,03
	Contr.	0,3	0,9	1,2	0,0	-0,3	-0,7	-0,7
	(-)	-0,15	0,00	0,00	-0,10	-0,28	-0,73	-0,73
Tecnologici	(+)	0,01	0,01	0,02	0,00	0,00	0,02	0,02
	Contr.	-0,1	-0,1	-0,1	-0,1	-0,1	-0,1	0,0
	(-)	-0,07	-0,14	-0,14	-0,10	-0,13	-0,07	-0,05
Automobili e motociclette	(+)	0,04	0,08	0,04	0,02	0,08	0,05	0,04
	Contr.	0,0	0,1	0,0	0,0	0,1	0,0	0,0
	(-)	0,00	0,00	-0,01	0,00	0,00	0,00	0,00
Altri beni	(+)	0,40	0,56	0,69	0,27	0,17	0,23	0,22
	Contr.	0,3	0,5	0,6	0,2	0,1	0,2	0,2
	(-)	-0,06	-0,09	-0,12	-0,07	-0,09	-0,05	-0,05
Servizi	(+)	0,92	1,11	1,07	0,88	0,62	0,55	0,59
	Contr.	0,9	1,1	0,9	0,7	0,4	0,5	0,5
	(-)	-0,05	-0,02	-0,14	-0,16	-0,19	-0,09	-0,10
Totale	(+)	1,97	3,07	3,46	1,66	1,07	1,20	1,28
	Var.	1,5	2,8	3,0	1,2	0,2	0,2	0,3
	(-)	-0,44	-0,29	-0,41	-0,44	-0,83	-1,01	-1,00

Leggero aumento dell'inflazione (+0,3%), con i contributi positivi in crescita rispetto allo scorso mese (+1,28%) mentre sono stabili quelli negativi (-1%). Invariata la core inflation (+0,8%).

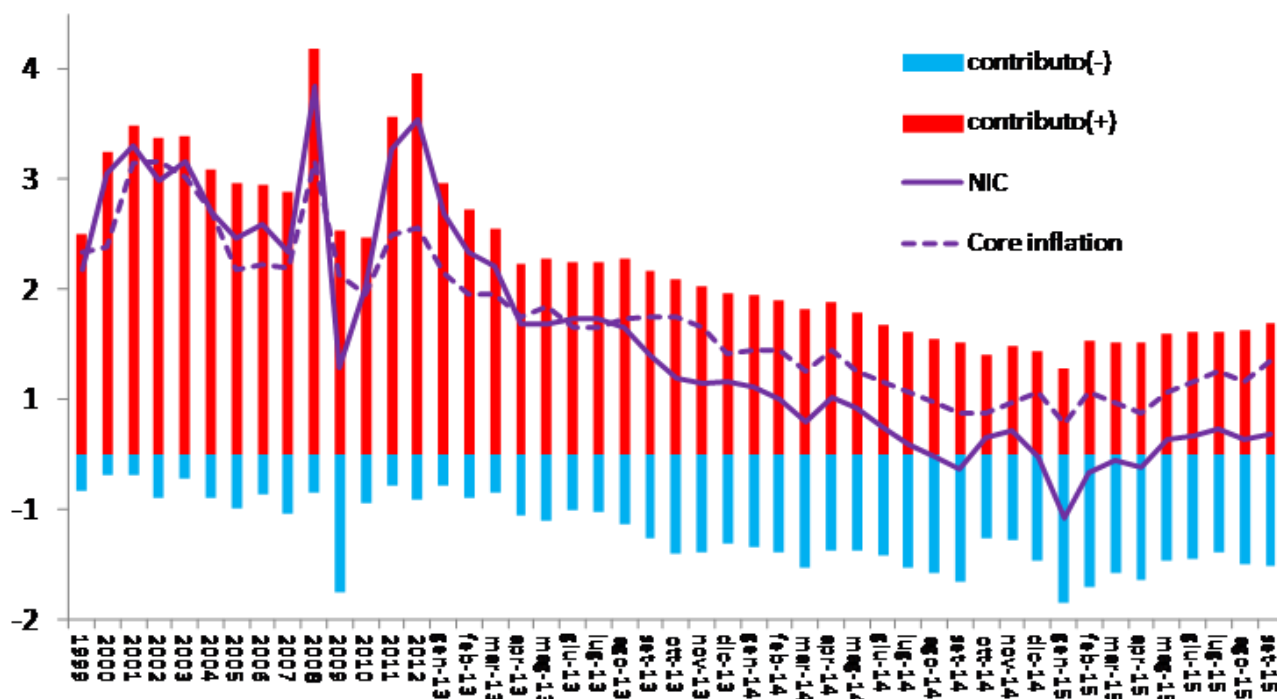
Spinte al rialzo provengono dalla camera d'albergo (che in pochi mesi ha raggiunto la prima posizione), sigarette, alcuni ortaggi, olio, utenze domestiche; mentre la riduzione dei prezzi è più marcata per i carburanti, il gas per riscaldamento, il consumo di energia elettrica, i pacchetti vacanza e i telefoni cellulari.

Per i raggruppamenti di prodotti, il contributo positivo dei servizi (+0,5%), alimentari e bevande (+0,3%), altri beni (+0,2%), si contrappone a quello negativo dei beni energetici (-0,7%). I prodotti tecnologici non contribuiscono più a raffreddare l'inflazione.

#####

Settembre 2015

Contributi alla variazione dell'indice dei prezzi al consumo per l'intera collettività nazionale – valori percentuali



(*) Core inflation = variazione dell'indice dei prezzi al consumo al netto dei prodotti energetici e dei beni alimentari non trasformati

Contributi alla variazione dell'indice dei prezzi al consumo per l'intera collettività nazionale per prodotto – valori percentuali

Contributi alla variazione - Settembre 2015		Var. %
Top Ten	Sigarette	0,08
	Camera albergo	0,06
	Acqua potabile - tariffa	0,04
	Olio extra vergine di oliva	0,03
	Viaggio aereo nazionale	0,03
	Acqua potabile - fognature	0,03
	Carciofi	0,03
	Energia elettrica, quota fissa	0,03
	Servizi di telefonia fissa su rete commutata	0,03
	Insalata	0,02
Bottom Ten	Gasolio per riscaldamento	-0,02
	Assicurazione auto	-0,02
	Pacchetti vacanza nazionali	-0,02
	Smartphone	-0,02
	Energia elettrica, tariffa bioraria fascia diurna feriale	-0,02
	Energia elettrica, tariffa bioraria fascia notturna, weekend e festivi	-0,04
	Gas di rete per uso domestico	-0,04
	Gas GPL	-0,09
	Benzina verde	-0,23
	Gasolio per auto	-0,28

Contributi alla variazione dell'indice dei prezzi al consumo per l'intera collettività nazionale per tipologia di prodotto – valori percentuali

		2010	2011	2012	2013	2014	ago-15	set-15
Alimentari e Bevande	(+)	0,15	0,45	0,45	0,42	0,17	0,24	0,32
	Contr.	0,0	0,4	0,4	0,4	0,0	0,2	0,3
	(-)	-0,11	-0,04	-0,02	-0,02	-0,13	-0,07	-0,06
Energetici	(+)	0,44	0,85	1,19	0,07	0,02	0,03	0,03
	Contr.	0,3	0,9	1,2	0,0	-0,3	-0,6	-0,7
	(-)	-0,15	0,00	0,00	-0,10	-0,28	-0,60	-0,73
Tecnologici	(+)	0,01	0,01	0,02	0,00	0,00	0,01	0,02
	Contr.	-0,1	-0,1	-0,1	-0,1	-0,1	-0,1	-0,1
	(-)	-0,07	-0,14	-0,14	-0,10	-0,13	-0,09	-0,07
Automobili e motociclette	(+)	0,04	0,08	0,04	0,02	0,08	0,05	0,05
	Contr.	0,0	0,1	0,0	0,0	0,1	0,1	0,0
	(-)	0,00	0,00	-0,01	0,00	0,00	0,00	0,00
Altri beni	(+)	0,40	0,56	0,69	0,27	0,17	0,23	0,23
	Contr.	0,3	0,5	0,6	0,2	0,1	0,2	0,2
	(-)	-0,06	-0,09	-0,12	-0,07	-0,09	-0,05	-0,05
Servizi	(+)	0,92	1,11	1,07	0,88	0,62	0,59	0,55
	Contr.	0,9	1,1	0,9	0,7	0,4	0,4	0,5
	(-)	-0,05	-0,02	-0,14	-0,16	-0,19	-0,17	-0,09
Totale	(+)	1,97	3,07	3,46	1,66	1,07	1,14	1,20
	Var.	1,5	2,8	3,0	1,2	0,2	0,2	0,2
	(-)	-0,44	-0,29	-0,41	-0,44	-0,83	-0,99	-1,01

Per il quinto mese consecutivo l'inflazione è ferma al +0,2%, con i contributi positivi in crescita rispetto allo scorso mese (+1,20%) mentre sono stabili quelli negativi (-1,01%). In aumento la core inflation (+0,8%).

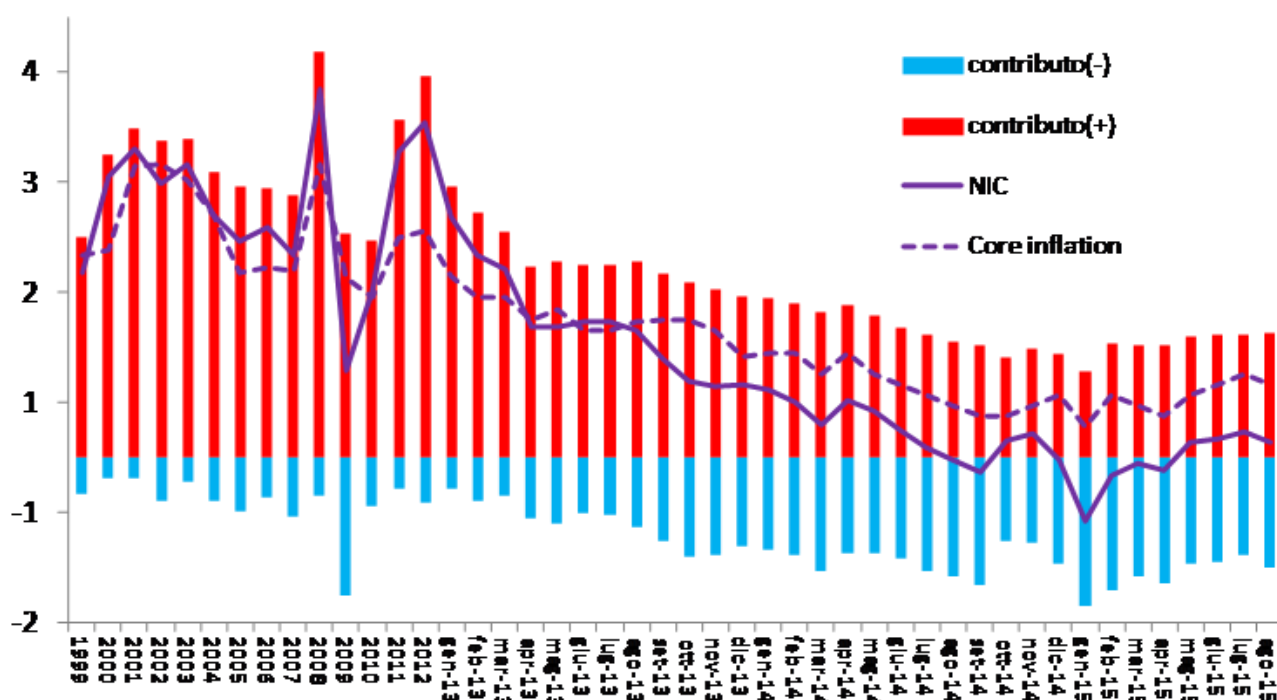
Spinte al rialzo provengono da sigarette, alcuni servizi ricettivi, bolletta dell'acqua; mentre la riduzione dei prezzi è più marcata per i carburanti, il gas per riscaldamento, il consumo di energia elettrica e i telefoni cellulari.

Per i raggruppamenti di prodotti, il contributo positivo dei servizi (+0,5%), alimentari e bevande (+0,3%), altri beni (+0,2%), si contrappone a quello negativo dei beni energetici (-0,7%) e dei tecnologici (-0,1%).

#####

Agosto 2015

Contributi alla variazione dell'indice dei prezzi al consumo per l'intera collettività nazionale – valori percentuali



(*) Core inflation = variazione dell'indice dei prezzi al consumo al netto dei prodotti energetici e dei beni alimentari non trasformati

Contributi alla variazione dell'indice dei prezzi al consumo per l'intera collettività nazionale per prodotto – valori percentuali

Contributi alla variazione - Agosto 2015		Var. %
Top Ten	Sigarette	0,08
	Pacchetti vacanza nazionali	0,06
	Campeggi	0,04
	Camera albergo	0,04
	Acqua potabile - tariffa	0,04
	Acqua potabile - fognature	0,03
	Carciofi	0,03
	Energia elettrica, quota fissa	0,03
	Servizi di telefonia fissa su rete commutata	0,02
	Olio extra vergine di oliva	0,02
Bottom Ten	Assicurazione auto	-0,02
	Energia elettrica, tariffa bioraria fascia diurna feriale	-0,02
	Viaggio aereo intercontinentale	-0,03
	Smartphone	-0,03
	Trasporto marittimo e per vie d'acqua interne	-0,03
	Gas di rete per uso domestico	-0,04
	Energia elettrica, tariffa bioraria fascia notturna, weekend e festivi	-0,04
	Gas GPL	-0,09
	Benzina verde	-0,16
	Gasolio per auto	-0,23

Contributi alla variazione dell'indice dei prezzi al consumo per l'intera collettività nazionale per tipologia di prodotto – valori percentuali

		2010	2011	2012	2013	2014	lug-15	ago-15
Alimentari e Bevande	(+)	0,15	0,45	0,45	0,42	0,17	0,22	0,24
	Contr.	0,0	0,4	0,4	0,4	0,0	0,1	0,2
	(-)	-0,11	-0,04	-0,02	-0,02	-0,13	-0,08	-0,07
Energetici	(+)	0,44	0,85	1,19	0,07	0,02	0,03	0,03
	Contr.	0,3	0,9	1,2	0,0	-0,3	-0,5	-0,6
	(-)	-0,15	0,00	0,00	-0,10	-0,28	-0,52	-0,60
Tecnologici	(+)	0,01	0,01	0,02	0,00	0,00	0,03	0,01
	Contr.	-0,1	-0,1	-0,1	-0,1	-0,1	-0,1	-0,1
	(-)	-0,07	-0,14	-0,14	-0,10	-0,13	-0,11	-0,09
Automobili e motociclette	(+)	0,04	0,08	0,04	0,02	0,08	0,05	0,05
	Contr.	0,0	0,1	0,0	0,0	0,1	0,1	0,1
	(-)	0,00	0,00	-0,01	0,00	0,00	0,00	0,00
Altri beni	(+)	0,40	0,56	0,69	0,27	0,17	0,24	0,23
	Contr.	0,3	0,5	0,6	0,2	0,1	0,2	0,2
	(-)	-0,06	-0,09	-0,12	-0,07	-0,09	-0,05	-0,05
Servizi	(+)	0,92	1,11	1,07	0,88	0,62	0,55	0,59
	Contr.	0,9	1,1	0,9	0,7	0,4	0,4	0,4
	(-)	-0,05	-0,02	-0,14	-0,16	-0,19	-0,14	-0,17
Totale	(+)	1,97	3,07	3,46	1,66	1,07	1,12	1,14
	Var.	1,5	2,8	3,0	1,2	0,2	0,2	0,2
	(-)	-0,44	-0,29	-0,41	-0,44	-0,83	-0,89	-0,99

Ad agosto l'inflazione è ancora al +0,2%, con i contributi positivi stabili rispetto allo scorso mese (+1,14%) mentre riprendono quota quelli negativi (-0,99%). In leggera flessione la core inflation (+0,7%).

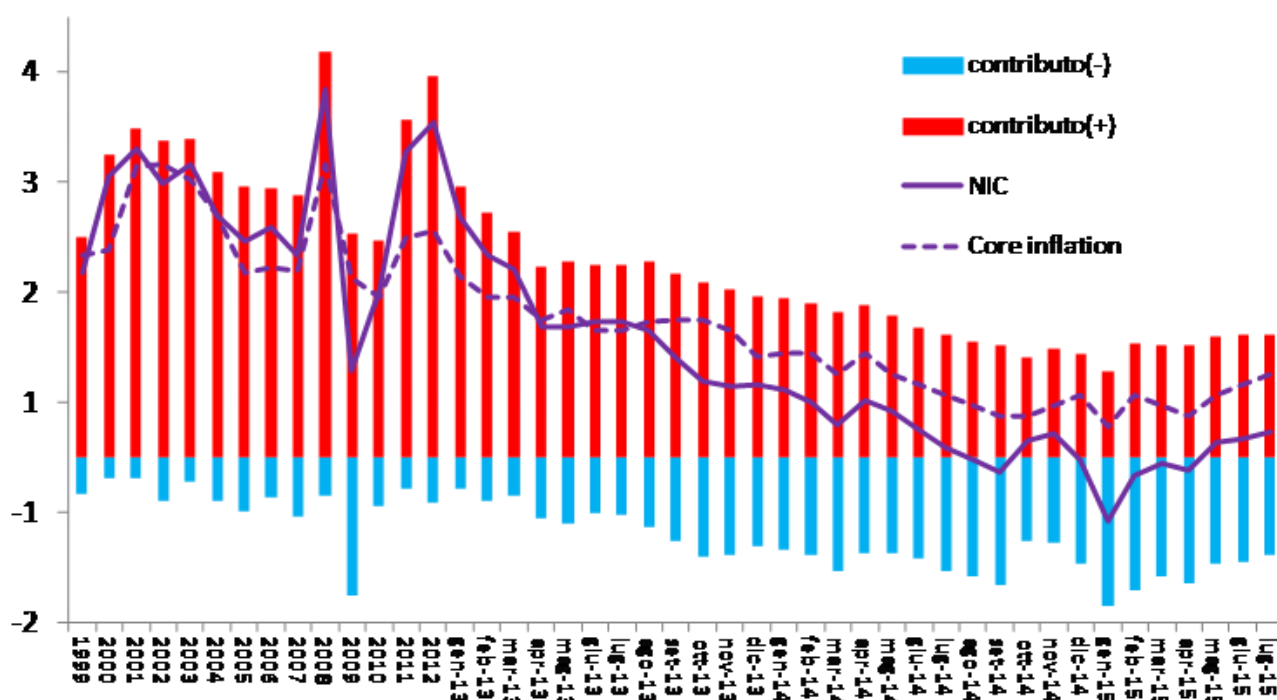
Spinte al rialzo provengono da sigarette, alcuni servizi ricettivi, bolletta dell'acqua e olio d'oliva; mentre la riduzione dei prezzi è più marcata per i carburanti, il gas per riscaldamento, il consumo di energia elettrica e i telefoni cellulari.

Per i raggruppamenti di prodotti, il contributo positivo dei servizi (+0,4%), alimentari e bevande (+0,3%), altri beni (+0,2%), automobili (+0,1%) si contrappone a quello negativo dei beni energetici (-0,7%) e dei tecnologici (-0,1%).

#####

Luglio 2015

Contributi alla variazione dell'indice dei prezzi al consumo per l'intera collettività nazionale – valori percentuali



(*) Core inflation = variazione dell'indice dei prezzi al consumo al netto dei prodotti energetici e dei beni alimentari non trasformati

Contributi alla variazione dell'indice dei prezzi al consumo per l'intera collettività nazionale per prodotto – valori percentuali

Contributi alla variazione - Luglio 2015		Var. %
Top Ten	Sigarette	0,08
	Acqua potabile - tariffa	0,04
	Campeggi	0,04
	Acqua potabile - fognature	0,03
	Giochi elettronici	0,03
	Carciofi	0,03
	Pacchetti vacanza nazionali	0,03
	Energia elettrica, quota fissa	0,03
	Servizi di telefonia fissa su rete commutata	0,02
	Olio extra vergine di oliva	0,02
Bottom Ten	Rifiuti solidi - tariffa	-0,02
	Assicurazione auto	-0,02
	Energia elettrica, tariffa bioraria fascia diurna feriale	-0,02
	Energia elettrica, tariffa bioraria fascia notturna, weekend e festivi	-0,04
	Gas di rete per uso domestico	-0,04
	Servizi di telefonia mobile	-0,04
	Smartphone	-0,06
	Gas GPL	-0,08
Benzina verde	-0,12	
Gasolio per auto	-0,19	

Contributi alla variazione dell'indice dei prezzi al consumo per l'intera collettività nazionale per tipologia di prodotto – valori percentuali

		2010	2011	2012	2013	2014	giu-15	lug-15
Alimentari e Bevande	(+)	0,15	0,45	0,45	0,42	0,17	0,25	0,22
	Contr.	0,0	0,4	0,4	0,4	0,0	0,2	0,1
	(-)	-0,11	-0,04	-0,02	-0,02	-0,13	-0,07	-0,08
Energetici	(+)	0,44	0,85	1,19	0,07	0,02	0,03	0,03
	Contr.	0,3	0,9	1,2	0,0	-0,3	-0,5	-0,5
	(-)	-0,15	0,00	0,00	-0,10	-0,28	-0,54	-0,52
Tecnologici	(+)	0,01	0,01	0,02	0,00	0,00	0,03	0,03
	Contr.	-0,1	-0,1	-0,1	-0,1	-0,1	-0,1	-0,1
	(-)	-0,07	-0,14	-0,14	-0,10	-0,13	-0,10	-0,11
Automobili e motociclette	(+)	0,04	0,08	0,04	0,02	0,08	0,05	0,05
	Contr.	0,0	0,1	0,0	0,0	0,1	0,1	0,1
	(-)	0,00	0,00	-0,01	0,00	0,00	0,00	0,00
Altri beni	(+)	0,40	0,56	0,69	0,27	0,17	0,24	0,24
	Contr.	0,3	0,5	0,6	0,2	0,1	0,2	0,2
	(-)	-0,06	-0,09	-0,12	-0,07	-0,09	-0,06	-0,05
Servizi	(+)	0,92	1,11	1,07	0,88	0,62	0,51	0,55
	Contr.	0,9	1,1	0,9	0,7	0,4	0,3	0,4
	(-)	-0,05	-0,02	-0,14	-0,16	-0,19	-0,17	-0,14
Totale	(+)	1,97	3,07	3,46	1,66	1,07	1,11	1,12
	Var.	1,5	2,8	3,0	1,2	0,2	0,2	0,2
	(-)	-0,44	-0,29	-0,41	-0,44	-0,83	-0,94	-0,89

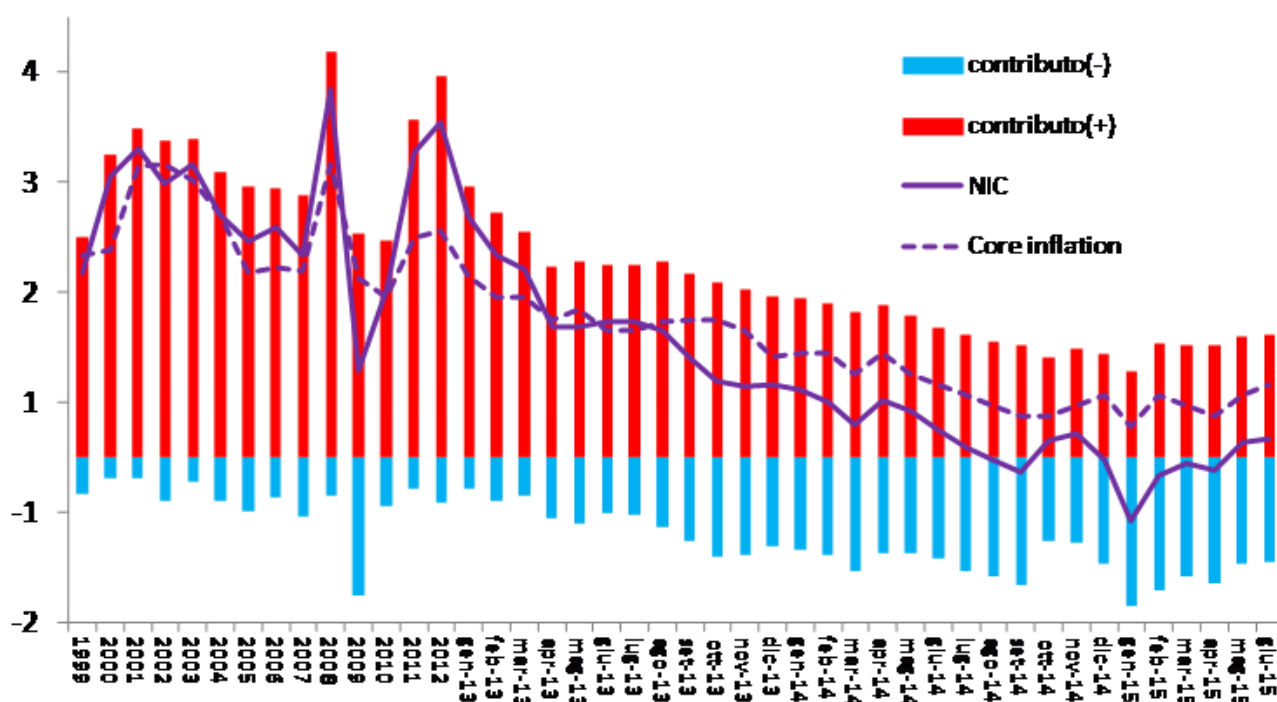
A luglio inflazione in leggera crescita (+0,2%), con i contributi positivi stabili rispetto allo scorso mese (+1,12%) mentre flettono quelli negativi (-0,89%). In aumento anche la core inflation (+0,8%).

Spinte al rialzo provengono da sigarette, bolletta dell'acqua e alcuni servizi ricettivi; mentre la riduzione dei prezzi è più marcata per i carburanti, il gas per riscaldamento e i telefoni cellulari. Per i raggruppamenti di prodotti, il contributo positivo dei servizi (+0,4%), altri beni (+0,2%), alimentari e bevande (+0,1%), automobili (+0,1%) si contrappone a quello negativo dei beni energetici (-0,5%) e dei tecnologici (-0,1%).

#####

Giugno 2015

Contributi alla variazione dell'indice dei prezzi al consumo per l'intera collettività nazionale – valori percentuali



(*) Core inflation = variazione dell'indice dei prezzi al consumo al netto dei prodotti energetici e dei beni alimentari non trasformati

Contributi alla variazione dell'indice dei prezzi al consumo per l'intera collettività nazionale per prodotto – valori percentuali

Contributi alla variazione - Giugno 2015		Var. %
Top Ten	Sigarette	0,08
	Camera albergo	0,06
	Acqua potabile - tariffa	0,04
	Acqua potabile - fognature	0,03
	Carciofi	0,03
	Energia elettrica, quota fissa	0,03
	Servizi di telefonia fissa su rete commutata	0,02
	Automobili fino a 4 mt. benzina	0,02
	Giochi elettronici	0,02
	Arance	0,02
Bottom Ten	Energia elettrica, tariffa bioraria fascia diurna feriale	-0,02
	Assicurazione auto	-0,02
	Servizi di telefonia mobile	-0,02
	Energia elettrica, tariffa bioraria fascia notturna, weekend e festivi	-0,04
	Rifiuti solidi - tariffa	-0,05
	Smartphone	-0,05
	Gas GPL	-0,07
	Benzina verde	-0,11
	Gas di rete per uso domestico	-0,14
Gasolio per auto	-0,15	

Contributi alla variazione dell'indice dei prezzi al consumo per l'intera collettività nazionale per tipologia di prodotto – valori percentuali

		2010	2011	2012	2013	2014	mag-15	giu-15
Alimentari e Bevande	(+)	0,15	0,45	0,45	0,42	0,17	0,26	0,25
	Contr.	0,0	0,4	0,4	0,4	0,0	0,2	0,2
	(-)	-0,11	-0,04	-0,02	-0,02	-0,13	-0,08	-0,07
Energetici	(+)	0,44	0,85	1,19	0,07	0,02	0,03	0,03
	Contr.	0,3	0,9	1,2	0,0	-0,3	-0,5	-0,5
	(-)	-0,15	0,00	0,00	-0,10	-0,28	-0,54	-0,54
Tecnologici	(+)	0,01	0,01	0,02	0,00	0,00	0,02	0,03
	Contr.	-0,1	-0,1	-0,1	-0,1	-0,1	-0,1	-0,1
	(-)	-0,07	-0,14	-0,14	-0,10	-0,13	-0,12	-0,10
Automobili e motociclette	(+)	0,04	0,08	0,04	0,02	0,08	0,05	0,05
	Contr.	0,0	0,1	0,0	0,0	0,1	0,0	0,1
	(-)	0,00	0,00	-0,01	0,00	0,00	0,00	0,00
Altri beni	(+)	0,40	0,56	0,69	0,27	0,17	0,25	0,24
	Contr.	0,3	0,5	0,6	0,2	0,1	0,2	0,2
	(-)	-0,06	-0,09	-0,12	-0,07	-0,09	-0,07	-0,06
Servizi	(+)	0,92	1,11	1,07	0,88	0,62	0,49	0,51
	Contr.	0,9	1,1	0,9	0,7	0,4	0,3	0,3
	(-)	-0,05	-0,02	-0,14	-0,16	-0,19	-0,15	-0,17
Totale	(+)	1,97	3,07	3,46	1,66	1,07	1,10	1,11
	Var.	1,5	2,8	3,0	1,2	0,2	0,1	0,2
	(-)	-0,44	-0,29	-0,41	-0,44	-0,83	-0,96	-0,94

A giugno si conferma il segno positivo per l'inflazione (+0,2%) con i contributi positivi in leggero aumento (+1,11%) e quelli negativi in riduzione (-0,94%). Stabile la core inflation (+0,6%).

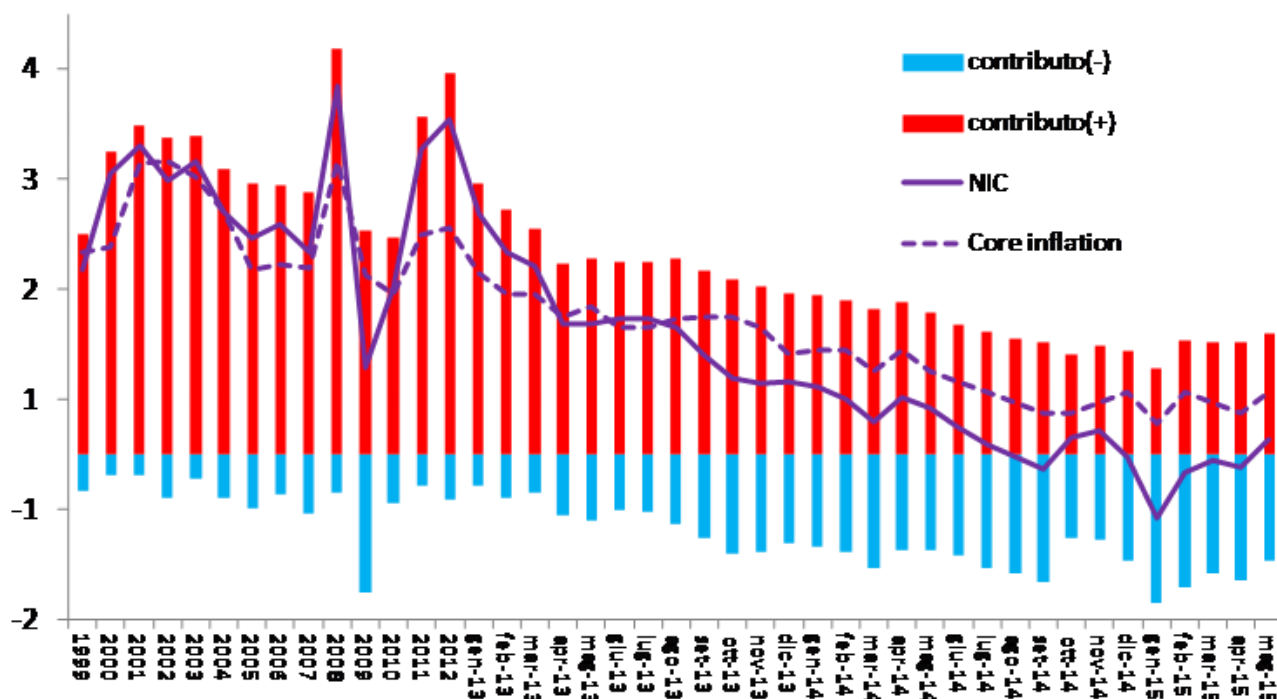
Spinte al rialzo provengono da sigarette, servizi alberghieri e le spese per l'abitazione, mentre la riduzione dei prezzi è più marcata per i carburanti, il gas per riscaldamento, le tariffe sui rifiuti e i telefoni cellulari.

L'effetto congiunto di maggiori aumenti e minori diminuzioni si riscontra anche nelle diverse aggregazioni dei prodotti. Al contributo negativo dei beni energetici (-0,5%), si aggiunge quello dei tecnologici (-0,1%), mentre è positivo il contributo alla variazione dei prezzi di alimentari e bevande (+0,2%), automobili (+0,1%), altri beni (+0,2%) e servizi (+0,3%).

#####

Maggio 2015

Contributi alla variazione dell'indice dei prezzi al consumo per l'intera collettività nazionale – valori percentuali



(*) Core inflation = variazione dell'indice dei prezzi al consumo al netto dei prodotti energetici e dei beni alimentari non trasformati

Contributi alla variazione dell'indice dei prezzi al consumo per l'intera collettività nazionale per prodotto – valori percentuali

Contributi alla variazione - Maggio 2015		Var. %
Top Ten	Sigarette	0,09
	Acqua potabile - tariffa	0,04
	Acqua potabile - fognature	0,03
	Carciofi	0,03
	Energia elettrica, quota fissa	0,03
	Servizi di telefonia fissa su rete commutata	0,02
	Peperoni	0,02
	Pasto al ristorante	0,02
	Camera albergo	0,02
	Automobili fino a 4 mt. benzina	0,02
Bottom Ten	Tablet PC	-0,02
	Pacchetti vacanza nazionali	-0,02
	Medicinali fascia A NIC/FOI	-0,03
	Energia elettrica , tariffa bioraria fascia notturna, weekend e festivi	-0,04
	Smartphone	-0,06
	Rifiuti solidi - tariffa	-0,06
	Gas GPL	-0,07
	Benzina verde	-0,11
	Gas di rete per uso domestico	-0,14
	Gasolio per auto	-0,15

Contributi alla variazione dell'indice dei prezzi al consumo per l'intera collettività nazionale per tipologia di prodotto – valori percentuali

		2010	2011	2012	2013	2014	apr-15	mag-15
Alimentari e Bevande	(+)	0,15	0,45	0,45	0,42	0,17	0,27	0,26
	Contr.	0,0	0,4	0,4	0,4	0,0	0,2	0,2
	(-)	-0,11	-0,04	-0,02	-0,02	-0,13	-0,08	-0,08
Energetici	(+)	0,44	0,85	1,19	0,07	0,02	0,03	0,03
	Contr.	0,3	0,9	1,2	0,0	-0,3	-0,6	-0,5
	(-)	-0,15	0,00	0,00	-0,10	-0,28	-0,61	-0,54
Tecnologici	(+)	0,01	0,01	0,02	0,00	0,00	0,02	0,02
	Contr.	-0,1	-0,1	-0,1	-0,1	-0,1	-0,1	-0,1
	(-)	-0,07	-0,14	-0,14	-0,10	-0,13	-0,10	-0,12
Automobili e motociclette	(+)	0,04	0,08	0,04	0,02	0,08	0,04	0,05
	Contr.	0,0	0,1	0,0	0,0	0,1	0,0	0,0
	(-)	0,00	0,00	-0,01	0,00	0,00	0,00	0,00
Altri beni	(+)	0,40	0,56	0,69	0,27	0,17	0,23	0,25
	Contr.	0,3	0,5	0,6	0,2	0,1	0,2	0,2
	(-)	-0,06	-0,09	-0,12	-0,07	-0,09	-0,07	-0,07
Servizi	(+)	0,92	1,11	1,07	0,88	0,62	0,43	0,49
	Contr.	0,9	1,1	0,9	0,7	0,4	0,2	0,3
	(-)	-0,05	-0,02	-0,14	-0,16	-0,19	-0,27	-0,15
Totale	(+)	1,97	3,07	3,46	1,66	1,07	1,01	1,10
	Var.	1,5	2,8	3,0	1,2	0,2	-0,1	0,1
	(-)	-0,44	-0,29	-0,41	-0,44	-0,83	-1,13	-0,96

A maggio, dopo 6 mesi, torna il segno positivo per l'inflazione (+0,1%) con i contributi positivi (+1,10%) che superano quelli negativi (-0,96%). In aumento anche la core inflation (+0,6%).

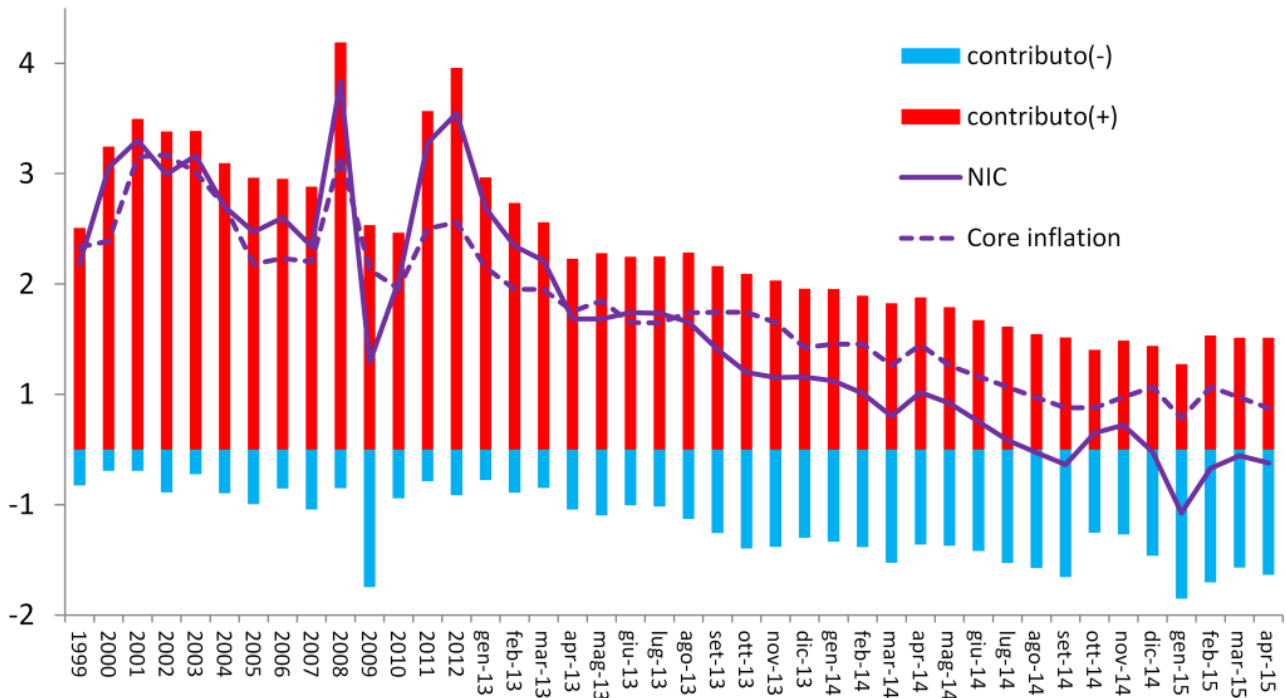
Spinte al rialzo provengono da sigarette, alcuni ortaggi e le spese per l'abitazione, mentre la riduzione dei prezzi è più marcata per i carburanti, il gas per riscaldamento, le tariffe sui rifiuti e i telefoni cellulari.

L'effetto congiunto di maggiori aumenti e minori diminuzioni si riscontra anche nelle diverse aggregazioni dei prodotti. Si va riducendo il contributo negativo dei beni energetici (-0,5%), al quale si aggiungono i tecnologici (-0,1%), mentre è positivo il contributo alla variazione dei prezzi di alimentari e bevande (+0,2%), altri beni (+0,2%) e servizi (+0,3%).

#####

Aprile 2015

Contributi alla variazione dell'indice dei prezzi al consumo per l'intera collettività nazionale – valori percentuali



(*) Core inflation = variazione dell'indice dei prezzi al consumo al netto dei prodotti energetici e dei beni alimentari non trasformati

Contributi alla variazione dell'indice dei prezzi al consumo per l'intera collettività nazionale per prodotto – valori percentuali

Contributi alla variazione - Aprile 2015		Var. %
Top Ten	Sigarette	0,09
	Acqua potabile - tariffa	0,04
	Zucchine	0,04
	Acqua potabile - fognature	0,03
	Energia elettrica, quota fissa	0,03
	Servizi di telefonia fissa su rete commutata	0,02
	Carciofi	0,02
	Pasto al ristorante	0,02
	Carrozziere - sostituzione e verniciatura portiera	0,02
	Medicinali fascia C	0,02
Bottom Ten	Viaggio aereo intercontinentale	-0,03
	Servizi di telefonia mobile	-0,03
	Energia elettrica , tariffa bioraria fascia notturna, weekend e festivi	-0,04
	Smartphone	-0,04
	Viaggio aereo europeo	-0,06
	Gas GPL	-0,07
	Rifiuti solidi - tariffa	-0,07
	Gas di rete per uso domestico	-0,14
	Benzina verde	-0,14
Gasolio per auto	-0,19	

Contributi alla variazione dell'indice dei prezzi al consumo per l'intera collettività nazionale per tipologia di prodotto – valori percentuali

		2010	2011	2012	2013	2014	mar-15	apr-15
Alimentari e Bevande	(+)	0,15	0,45	0,45	0,42	0,17	0,27	0,27
	Contr.	0,0	0,4	0,4	0,4	0,0	0,2	0,2
	(-)	-0,11	-0,04	-0,02	-0,02	-0,13	-0,09	-0,08
Energetici	(+)	0,44	0,85	1,19	0,07	0,02	0,03	0,03
	Contr.	0,3	0,9	1,2	0,0	-0,3	-0,6	-0,6
	(-)	-0,15	0,00	0,00	-0,10	-0,28	-0,61	-0,61
Tecnologici	(+)	0,01	0,01	0,02	0,00	0,00	0,00	0,02
	Contr.	-0,1	-0,1	-0,1	-0,1	-0,1	-0,1	-0,1
	(-)	-0,07	-0,14	-0,14	-0,10	-0,13	-0,11	-0,10
Automobili e motociclette	(+)	0,04	0,08	0,04	0,02	0,08	0,04	0,04
	Contr.	0,0	0,1	0,0	0,0	0,1	0,0	0,0
	(-)	0,00	0,00	-0,01	0,00	0,00	0,00	0,00
Altri beni	(+)	0,40	0,56	0,69	0,27	0,17	0,22	0,23
	Contr.	0,3	0,5	0,6	0,2	0,1	0,1	0,2
	(-)	-0,06	-0,09	-0,12	-0,07	-0,09	-0,07	-0,07
Servizi	(+)	0,92	1,11	1,07	0,88	0,62	0,44	0,43
	Contr.	0,9	1,1	0,9	0,7	0,4	0,3	0,2
	(-)	-0,05	-0,02	-0,14	-0,16	-0,19	-0,19	-0,27
Totale	(+)	1,97	3,07	3,46	1,66	1,07	1,01	1,01
	Var.	1,5	2,8	3,0	1,2	0,2	-0,1	-0,1
	(-)	-0,44	-0,29	-0,41	-0,44	-0,83	-1,07	-1,13

Ad aprile la variazione dei prezzi al consumo è ferma -0,1% come lo scorso mese mentre diminuisce la core inflation.

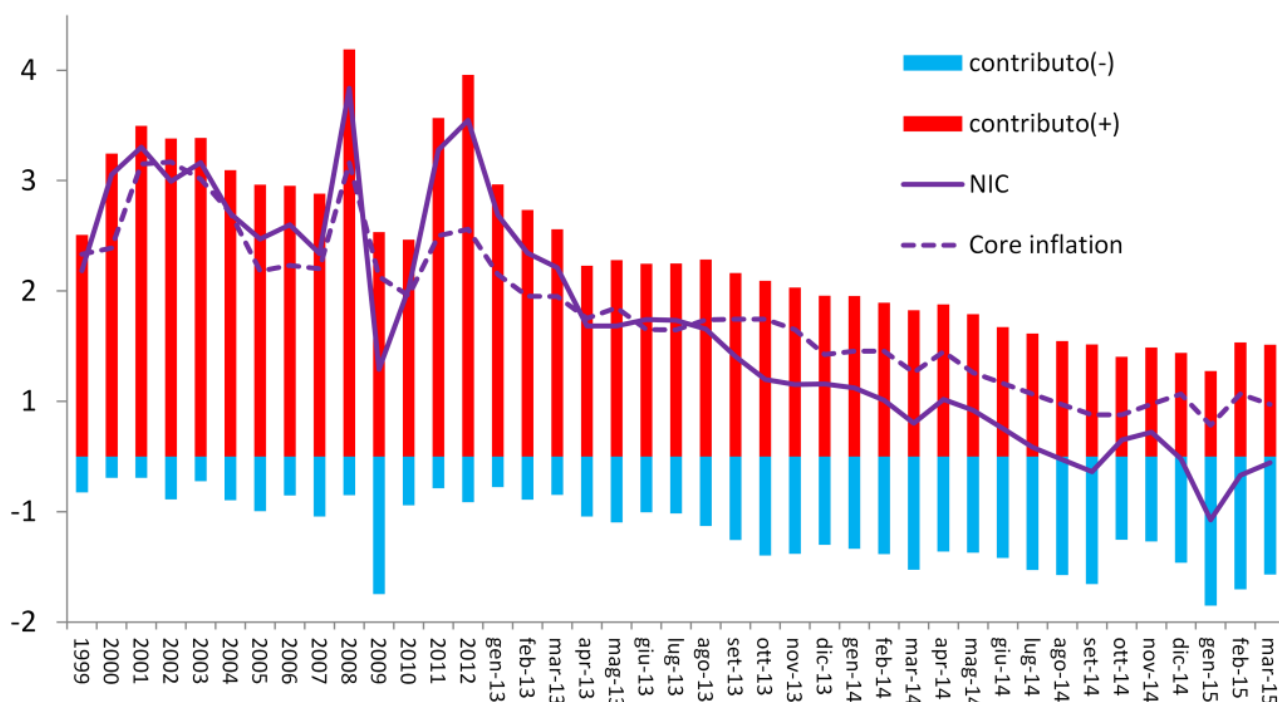
Come a marzo, spinte al rialzo provengono da sigarette, alcuni ortaggi e le spese per l'abitazione, mentre la riduzione dei prezzi è più marcata per i carburanti, le tariffe sui rifiuti e i telefoni cellulari.

L'effetto congiunto di maggiori aumenti e minori diminuzioni si riscontra anche nelle diverse aggregazioni dei prodotti. Al contributo negativo dei beni energetici (-0,6%) e tecnologici (-0,1%) si contrappone quello positivo alimentari e bevande (+0,2%), altri beni (+0,2%) e servizi (+0,2%).

#####

Marzo 2015

Contributi alla variazione dell'indice dei prezzi al consumo per l'intera collettività nazionale – valori percentuali



(*) Core inflation = variazione dell'indice dei prezzi al consumo al netto dei prodotti energetici e dei beni alimentari non trasformati

Contributi alla variazione dell'indice dei prezzi al consumo per l'intera collettività nazionale per prodotto – valori percentuali

Contributi alla variazione - Marzo 2015		Var. %
Top Ten	Sigarette	0,08
	Zucchine	0,06
	Acqua potabile - tariffa	0,04
	Acqua potabile - fognature	0,03
	Energia elettrica, quota fissa	0,03
	Pasto al ristorante	0,03
	Servizi di telefonia fissa su rete commutata	0,02
	Carrozziere - sostituzione e verniciatura portiera	0,02
	Fagiolini	0,02
	Medicinali fascia C	0,02
Bottom Ten	Tablet PC	-0,02
	Medicinali fascia A NIC/FOI	-0,02
	Viaggio aereo europeo	-0,03
	Smartphone	-0,04
	Energia elettrica , tariffa bioraria fascia notturna, weekend e festivi	-0,04
	Rifiuti solidi - tariffa	-0,07
	Gas GPL	-0,09
	Gas di rete per uso domestico	-0,11
	Benzina verde	-0,15
	Gasolio per auto	-0,18

Contributi alla variazione dell'indice dei prezzi al consumo per l'intera collettività nazionale per tipologia di prodotto – valori percentuali

		2010	2011	2012	2013	2014	feb-15	mar-15
Alimentari e Bevande	(+)	0,15	0,45	0,45	0,42	0,17	0,26	0,27
	Contr.	0,0	0,4	0,4	0,4	0,0	0,2	0,2
	(-)	-0,11	-0,04	-0,02	-0,02	-0,13	-0,10	-0,09
Energetici	(+)	0,44	0,85	1,19	0,07	0,02	0,03	0,03
	Contr.	0,3	0,9	1,2	0,0	-0,3	-0,7	-0,6
	(-)	-0,15	0,00	0,00	-0,10	-0,28	-0,80	-0,61
Tecnologici	(+)	0,01	0,01	0,02	0,00	0,00	0,01	0,00
	Contr.	-0,1	-0,1	-0,1	-0,1	-0,1	-0,1	-0,1
	(-)	-0,07	-0,14	-0,14	-0,10	-0,13	-0,11	-0,11
Automobili e motociclette	(+)	0,04	0,08	0,04	0,02	0,08	0,03	0,04
	Contr.	0,0	0,1	0,0	0,0	0,1	0,0	0,0
	(-)	0,00	0,00	-0,01	0,00	0,00	0,00	0,00
Altri beni	(+)	0,40	0,56	0,69	0,27	0,17	0,21	0,22
	Contr.	0,3	0,5	0,6	0,2	0,1	0,1	0,1
	(-)	-0,06	-0,09	-0,12	-0,07	-0,09	-0,07	-0,07
Servizi	(+)	0,92	1,11	1,07	0,88	0,62	0,48	0,44
	Contr.	0,9	1,1	0,9	0,7	0,4	0,4	0,3
	(-)	-0,05	-0,02	-0,14	-0,16	-0,19	-0,12	-0,19
Totale	(+)	1,97	3,07	3,46	1,66	1,07	1,03	1,01
	Var.	1,5	2,8	3,0	1,2	0,2	-0,1	-0,1
	(-)	-0,44	-0,29	-0,41	-0,44	-0,83	-1,20	-1,07

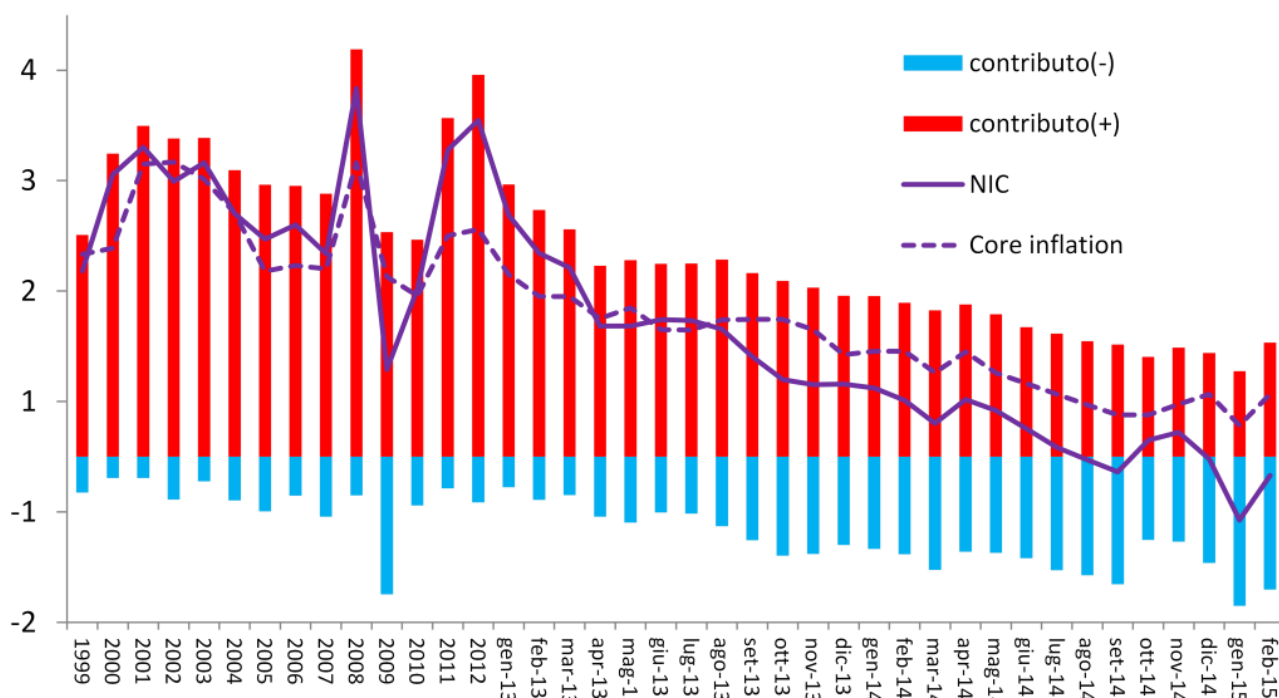
A marzo la variazione dei prezzi al consumo è ancora leggermente negativa (-0,1%) e si riduce il gap con la core inflation (+0,5%).

Spinte al rialzo provengono da sigarette, alcuni ortaggi e le spese per l'abitazione, mentre la riduzione dei prezzi è più marcata per i carburanti, le tariffe sui rifiuti e i telefoni cellulari. L'effetto congiunto di maggiori aumenti e minori diminuzioni si riscontra anche nelle diverse aggregazioni dei prodotti. Al contributo negativo dei beni energetici (-0,6%) e tecnologici (-0,1%) si contrappone quello positivo dei servizi (+0,3%), alimentari e bevande (+0,2%) e altri beni (+0,1%).

#####

Febbraio 2015

Contributi alla variazione dell'indice dei prezzi al consumo per l'intera collettività nazionale – valori percentuali



(*) Core inflation = variazione dell'indice dei prezzi al consumo al netto dei prodotti energetici e dei beni alimentari non trasformati

Contributi alla variazione dell'indice dei prezzi al consumo per l'intera collettività nazionale per prodotto – valori percentuali

Contributi alla variazione - Febbraio 2015		Var. %
Top Ten	Sigarette	0,08
	Zucchine	0,07
	Acqua potabile - tariffa	0,03
	Acqua potabile - fognature	0,03
	Energia elettrica, quota fissa	0,03
	Fagiolini	0,02
	Servizi di telefonia fissa su rete commutata	0,02
	Viaggio aereo europeo	0,02
	Pasto al ristorante	0,02
	Viaggio aereo nazionale	0,02
Bottom Ten	Patate	-0,02
	Medicinali fascia A NIC/FOI	-0,02
	Tablet PC	-0,03
	Energia elettrica , tariffa bioraria fascia notturna, weekend e festivi	-0,04
	Smartphone	-0,04
	Rifiuti solidi - tariffa	-0,07
	Gas di rete per uso domestico	-0,11
	Gas GPL	-0,12
	Benzina verde	-0,23
	Gasolio per auto	-0,26

Contributi alla variazione dell'indice dei prezzi al consumo per l'intera collettività nazionale per tipologia di prodotto – valori percentuali

		2010	2011	2012	2013	2014	gen-15	feb-15
Alimentari e Bevande	(+)	0,15	0,45	0,45	0,42	0,17	0,13	0,26
	Contr.	0,0	0,4	0,4	0,4	0,0	0,0	0,2
	(-)	-0,11	-0,04	-0,02	-0,02	-0,13	-0,12	-0,10
Energetici	(+)	0,44	0,85	1,19	0,07	0,02	0,03	0,03
	Contr.	0,3	0,9	1,2	0,0	-0,3	-0,8	-0,7
	(-)	-0,15	0,00	0,00	-0,10	-0,28	-0,86	-0,80
Tecnologici	(+)	0,01	0,01	0,02	0,00	0,00	0,00	0,01
	Contr.	-0,1	-0,1	-0,1	-0,1	-0,1	-0,1	-0,1
	(-)	-0,07	-0,14	-0,14	-0,10	-0,13	-0,13	-0,11
Automobili e motociclette	(+)	0,04	0,08	0,04	0,02	0,08	0,04	0,03
	Contr.	0,0	0,1	0,0	0,0	0,1	0,0	0,0
	(-)	0,00	0,00	-0,01	0,00	0,00	0,00	0,00
Altri beni	(+)	0,40	0,56	0,69	0,27	0,17	0,13	0,21
	Contr.	0,3	0,5	0,6	0,2	0,1	0,0	0,1
	(-)	-0,06	-0,09	-0,12	-0,07	-0,09	-0,08	-0,07
Servizi	(+)	0,92	1,11	1,07	0,88	0,62	0,43	0,48
	Contr.	0,9	1,1	0,9	0,7	0,4	0,3	0,4
	(-)	-0,05	-0,02	-0,14	-0,16	-0,19	-0,17	-0,12
Totale	(+)	1,97	3,07	3,46	1,66	1,07	0,77	1,03
	Var.	1,5	2,8	3,0	1,2	0,2	-0,6	-0,1
	(-)	-0,44	-0,29	-0,41	-0,44	-0,83	-1,35	-1,20

Con il mese di febbraio si interrompe la spinta deflazionistica, per effetto sia dell'aumento dei contributi positivi all'inflazione, sia della riduzione dei contributi negativi. I prezzi al consumo risultano ancora in leggera diminuzione (-0,1%) mentre riprende quota anche la core inflation (+0,6%).

Il forte apprezzamento del dollaro rispetto all'euro potrebbe causare aumenti sui prezzi all'importazione dei prodotti petroliferi ponendo fine alla breve stagione della deflazione.

A far aumentare l'indice dei prezzi al consumo ci hanno pensato le sigarette, alcuni ortaggi, diverse spese per l'abitazione e l'acquisto di automobili, ma a ridurlo hanno contribuito i prezzi dei carburanti, le tariffe sui rifiuti e le spese per i telefoni cellulari.

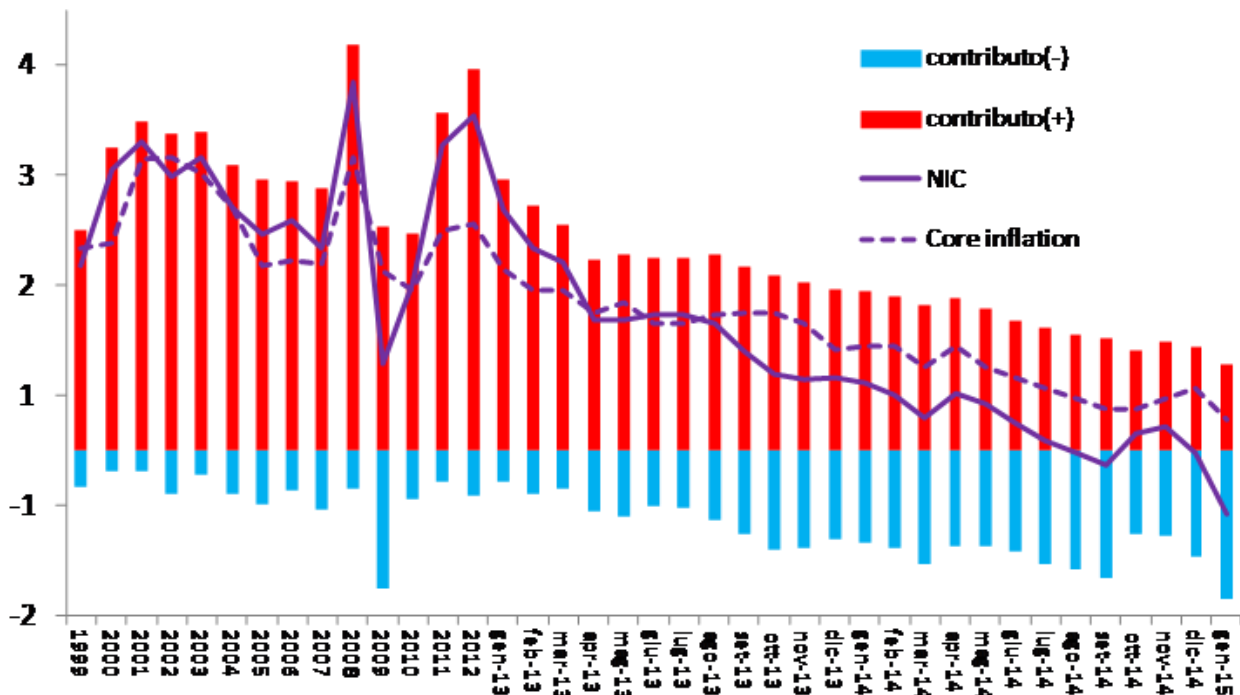
Mentre le tariffe per i consumi di elettricità, legate al prezzo del petrolio sono in diminuzione, crescono i costi fissi, riducendo il risparmio totale sulle bollette.

L'effetto congiunto di maggiori aumenti e minori diminuzioni si riscontra anche nelle diverse aggregazioni dei prodotti. Al contributo negativo dei beni energetici (-0,7%) e tecnologici (-0,1%) si contrappone quello positivo dei servizi (+0,4%), di alimentari e bevande (+0,2%) e degli altri beni (+0,1%).

#####

Gennaio 2015

Contributi alla variazione dell'indice dei prezzi al consumo per l'intera collettività nazionale – valori percentuali



(*) Core inflation = variazione dell'indice dei prezzi al consumo al netto dei prodotti energetici e dei beni alimentari non trasformati

Contributi alla variazione dell'indice dei prezzi al consumo per l'intera collettività nazionale per prodotto – valori percentuali

Contributi alla variazione - Gennaio 2015		Var. %
Top Ten	Acqua potabile - tariffa	0,03
	Energia elettrica, quota fissa	0,03
	Acqua potabile - fognature	0,03
	Servizi di telefonia fissa su rete commutata	0,03
	Collaboratore familiare addetto ai servizi di pulizia della casa e lavanderia	0,02
	Pasto al ristorante	0,02
	Automobili oltre 4 mt. diesel	0,02
	Medicinali fascia C	0,02
	Carrozziere - sostituzione e verniciatura portiera	0,02
	Automobili fino a 4 mt. benzina	0,01
Bottom Ten	Medicinali fascia A NIC/FOI	-0,03
	Servizi di telefonia mobile	-0,03
	Viaggio aereo europeo	-0,03
	Energia elettrica, tariffa bioraria fascia notturna, weekend e festivi	-0,04
	Smartphone	-0,04
	Rifiuti solidi - tariffa	-0,04
	Gas di rete per uso domestico	-0,11
	Gas GPL	-0,12
	Benzina verde	-0,26
	Gasolio per auto	-0,28

Contributi alla variazione dell'indice dei prezzi al consumo per l'intera collettività nazionale per tipologia di prodotto – valori percentuali

		2010	2011	2012	2013	2014	dic-14	gen-15
Alimentari e Bevande	(+)	0,15	0,45	0,45	0,42	0,17	0,14	0,13
	Contr.	0,0	0,4	0,4	0,4	0,0	0,0	0,0
	(-)	-0,11	-0,04	-0,02	-0,02	-0,13	-0,15	-0,12
Energetici	(+)	0,44	0,85	1,19	0,07	0,02	0,03	0,03
	Contr.	0,3	0,9	1,2	0,0	-0,3	-0,5	-0,8
	(-)	-0,15	0,00	0,00	-0,10	-0,28	-0,49	-0,86
Tecnologici	(+)	0,01	0,01	0,02	0,00	0,00	0,00	0,00
	Contr.	-0,1	-0,1	-0,1	-0,1	-0,1	-0,1	-0,1
	(-)	-0,07	-0,14	-0,14	-0,10	-0,13	-0,13	-0,13
Automobili e motociclette	(+)	0,04	0,08	0,04	0,02	0,08	0,06	0,04
	Contr.	0,0	0,1	0,0	0,0	0,1	0,1	0,0
	(-)	0,00	0,00	-0,01	0,00	0,00	0,00	0,00
Altri beni	(+)	0,40	0,56	0,69	0,27	0,17	0,12	0,13
	Contr.	0,3	0,5	0,6	0,2	0,1	0,0	0,0
	(-)	-0,06	-0,09	-0,12	-0,07	-0,09	-0,09	-0,08
Servizi	(+)	0,92	1,11	1,07	0,88	0,62	0,59	0,43
	Contr.	0,9	1,1	0,9	0,7	0,4	0,5	0,3
	(-)	-0,05	-0,02	-0,14	-0,16	-0,19	-0,11	-0,17
Totale	(+)	1,97	3,07	3,46	1,66	1,07	0,94	0,77
	Var.	1,5	2,8	3,0	1,2	0,2	0,0	-0,6
	(-)	-0,44	-0,29	-0,41	-0,44	-0,83	-0,96	-1,35

L'inflazione è passata da 0 di dicembre 2014 a -0,6% di gennaio 2015, soprattutto per la diminuzione dei prezzi dei carburanti. Anche la core inflation ha subito una contrazione riducendosi a +0,3%.

A far aumentare l'inflazione ci hanno pensato numerosi servizi tra cui diverse spese per l'abitazione e l'acquisto di automobili, ma a ridurla hanno contribuito i prezzi dei carburanti, le tariffe sui rifiuti e le spese per i telefoni cellulari.

Mentre le tariffe per i consumi di elettricità, legate al prezzo del petrolio sono in diminuzione, crescono i costi fissi, riducendo il risparmio totale sulle bollette. In analogia, la riduzione dei prezzi dei medicinali di fascia A (rimborsati dal SSN), è compensata dall'aumento di quelli di fascia C pagati per intero dalle famiglie.

La forte riduzione dei prezzi di gennaio 2015 (-0,6%) è dovuta ai beni energetici (-0,8%) e ai tecnologici (-0,1%), unita a un rallentamento nell'aumento dei prezzi dei servizi (+0,3%).

#####