

Elezioni per il rinnovo del Parlamento europeo del 25 maggio 2014
Analisi del voto del Movimento 5 Stelle - Roma e Municipi
di Franco Mostacci

Alle elezioni europee del 25 maggio 2014 ([figura 1](#)) il Movimento 5 Stelle ha raccolto nel comune di Roma Capitale 293.241 voti (25%), mentre il PD ha preso 506.193 voti (43,1%), a fronte di una affluenza del 52%.

Nel 2013, alle elezioni per la Camera dei Deputati ([figura 2](#)) il Movimento 5 Stelle prese 436.454 voti (27,3%), mentre il PD raccolse 458.827 voti (28,7%), con una affluenza al voto del 77,3%.

Nel considerare l'affluenza al voto si deve tenere presente che il corpo elettorale alle europee 2014 era superiore di circa 200 mila unità rispetto allo scorso anno. Oltre alla dinamica demografica, la differenza è dovuta in gran parte alla partecipazione al voto europeo degli italiani all'estero, molti dei quali iscritti nelle liste elettorali di Roma (per le elezioni politiche era previsto il collegio estero). Tale effetto dovrebbe incidere per circa 8-9 punti percentuali sui 25 totali di differenza.

Il PD si è incrementato di quasi 50 mila voti, confermando anche a livello romano l'eccezionale exploit conseguito in questa tornata elettorale. Rispetto al 2013 si allungano le distanze con il M5S.

Il Movimento 5 Stelle ([tavola 1](#)) ha perso, invece, 143 mila voti, con una flessione in tutti i municipi più o meno accentuata a seconda delle dimensioni. In termini relativi, a fronte di una perdita complessiva del 33%, si oscilla tra una minore diminuzione del 30% nel municipio 5 e una maggiore nel municipio 15 (37%). Considerando gli scarti tra le percentuali conseguite nelle due tornate elettorali, cresce solo il municipio 6 (+0,1%) mentre a diminuire maggiormente sono i municipi 9 e 15 (-3,1%).

I dati in valore assoluto fin qui analizzati scontano il diverso numero di elettori che si è recato alle urne. Ma cosa sarebbe accaduto a parità di affluenza alle urne, riducendo proporzionalmente i voti raccolti nel 2013? Rendendo comparabili le differenze (nell'ipotesi che i non votanti si siano ridotti parimenti ai voti espressi lo scorso anno), il Movimento 5 Stelle a Roma avrebbe perso circa 27 mila voti (il 19% dell'erosione totale), con flessioni diversamente distribuite tra i municipi.

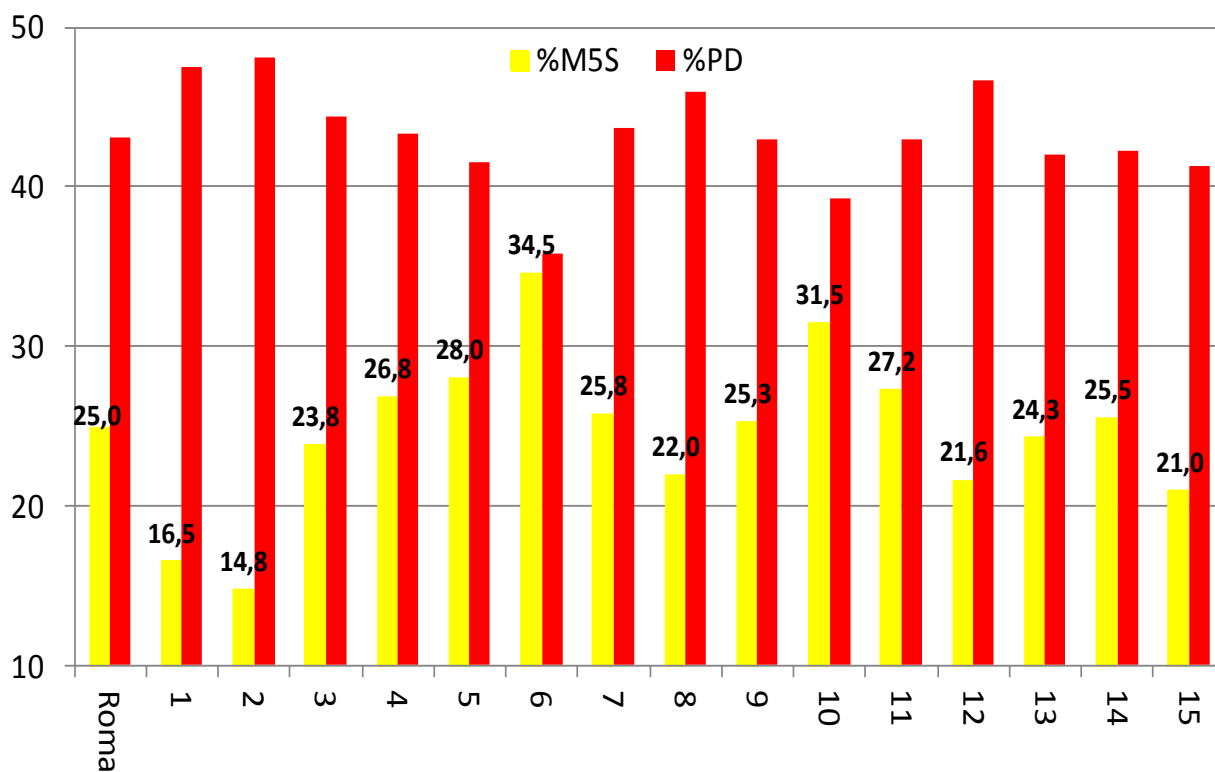
Sul totale nazionale dove si è avuto un calo di 2,9 milioni di voti, la perdita al netto della differente affluenza è di 1,2 milioni di voti (il 42% del totale)¹.

Per completezza, pur considerando che si tratta di votazioni di natura completamente diversa da quelle per il rinnovo del Parlamento europeo, si riportano anche le percentuali conseguite alle elezioni amministrative 2013 (voti raccolti dai candidati a Sindaco di Roma Capitale), dove le liste che sostenevano Ignazio Marino raccolsero il 42,4%, mentre il Movimento 5 Stelle il 12,4% ([figura 3](#)).

Nelle tavole municipali l'analisi è condotta per i singoli seggi elettorali dove si è votato, aggregati per suddivisione toponomastica (rioni, quartieri, suburbi, zone): [Municipio 1](#); [Municipio 2](#); [Municipio 3](#); [Municipio 4](#); [Municipio 5](#); [Municipio 6](#); [Municipio 7](#); [Municipio 8](#); [Municipio 9](#); [Municipio 10](#); [Municipio 11](#); [Municipio 12](#); [Municipio 13](#); [Municipio 14](#); [Municipio 15](#).

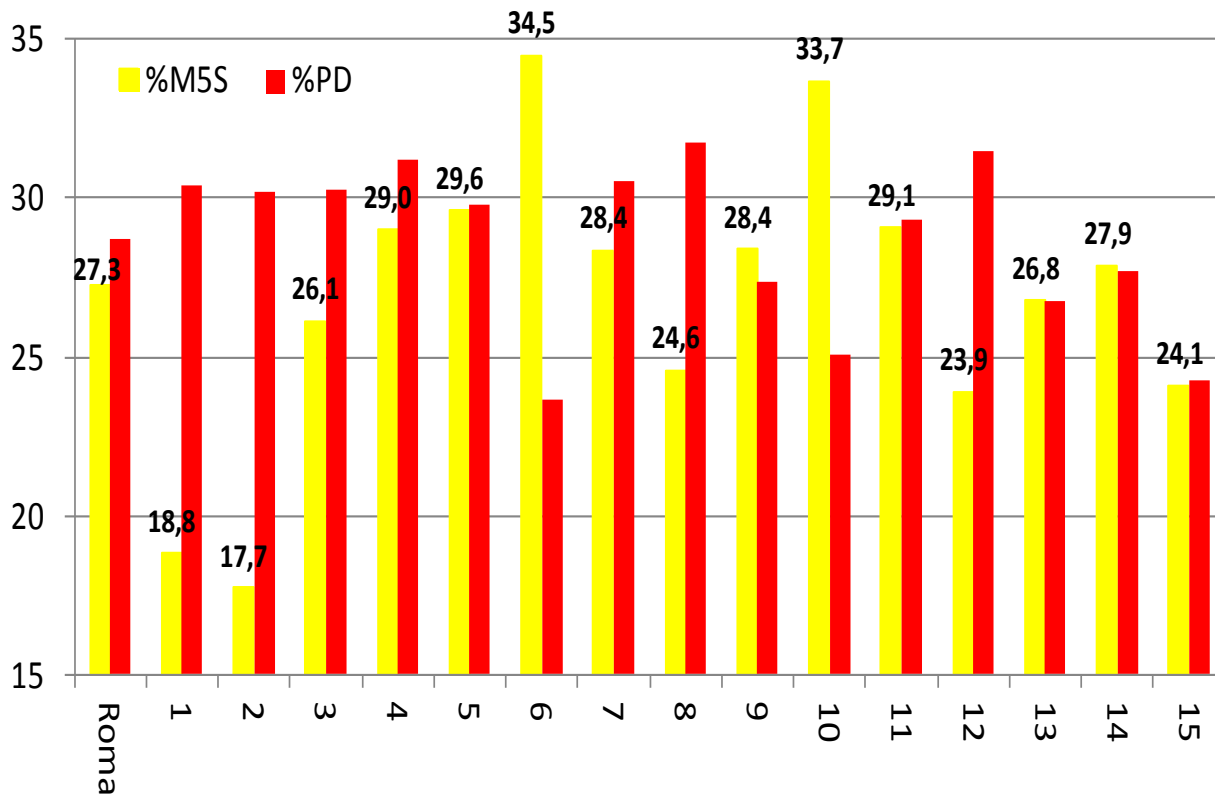
¹ Con lo stesso criterio il PD alle elezioni europee 2014 avrebbe fatto registrare un aumento, a parità di affluenza, di 4,2 milioni di voti al posto dei 2,5 effettivi.

Figura 1 – Elezioni Parlamento europeo 2014 – Roma e Municipi (valori percentuali)



Fonte: elaborazione su dati Comune di Roma

Figura 2 – Elezioni Camera dei Deputati 2013 – Roma e Municipi (valori percentuali)



Fonte: elaborazione su dati Comune di Roma

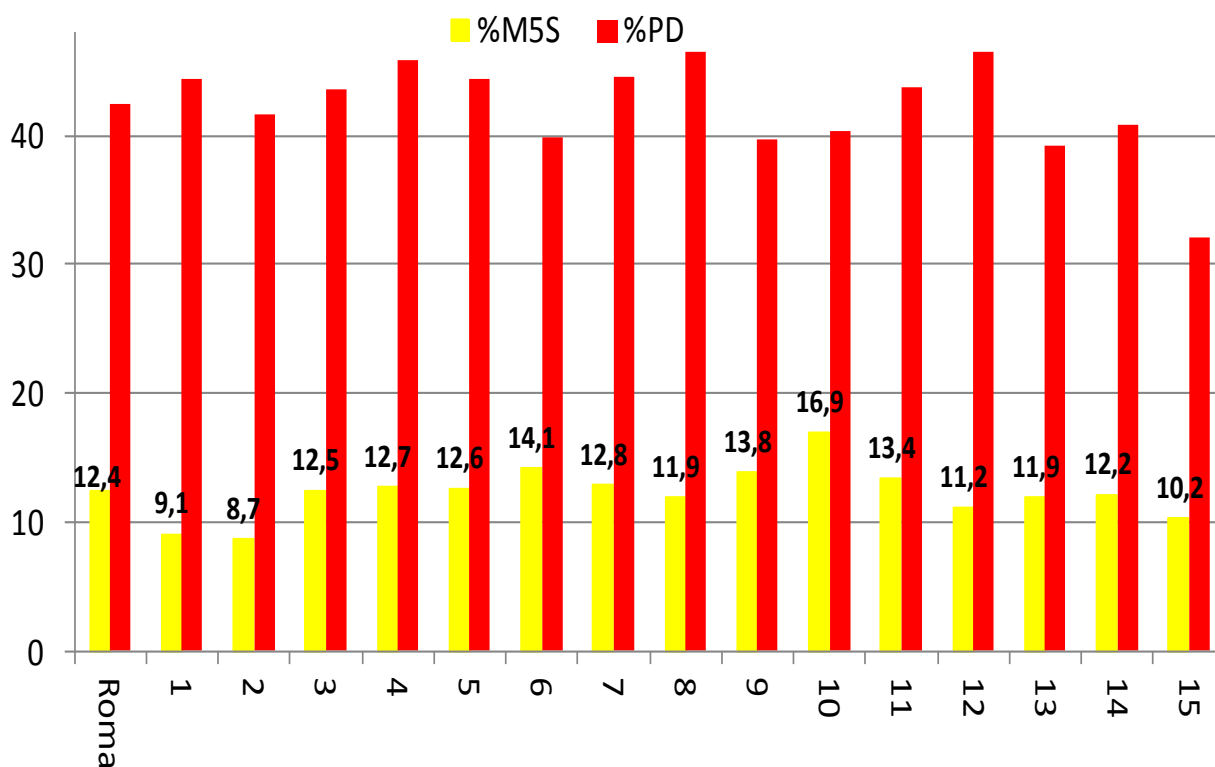
Tavola 1 – Confronto tra Parlamento europeo 2014 e Camera dei Deputati 2013 – Movimento 5 Stelle – Italia e regioni

Seggi / RQSZ	Sezioni	Iscritti	Votanti	Affluenza	Voti validi	M5S	% media	% max	% min	Diff Ass.	Diff Rel.%	Perc Scarto	Diff Norm
Municipio 1	166	141.233	74.484	52,7	73.322	12.117	16,5	26,4	8,4	-5.897	-33	-2,3	-1.672
Municipio 2	154	134.938	76.596	56,8	75.432	11.154	14,8	35,7	6,6	-6.189	-36	-2,9	-2.213
Municipio 3	181	167.183	91.239	54,6	89.349	21.278	23,8	43,9	12,9	-10.316	-33	-2,3	-2.068
Municipio 4	165	147.574	79.331	53,8	77.244	20.733	26,8	42,8	14,7	-9.641	-32	-2,2	-1.668
Municipio 5	224	195.853	100.042	51,1	97.246	27.247	28,0	39,9	16,2	-11.765	-30	-1,5	-1.505
Municipio 6	195	184.491	86.457	46,9	83.558	28.869	34,5	50,0	14,4	-13.507	-32	0,1	64
Municipio 7	298	264.002	139.914	53,0	137.017	35.306	25,8	43,8	14,9	-16.594	-32	-2,6	-3.599
Municipio 8	136	117.010	62.153	53,1	61.055	13.418	22,0	60,0	9,4	-7.116	-35	-2,6	-1.567
Municipio 9	173	150.113	80.556	53,7	78.979	19.955	25,3	42,3	6,8	-11.041	-36	-3,1	-2.428
Municipio 10	181	174.025	91.152	52,4	89.235	28.071	31,5	72,2	15,3	-13.649	-33	-2,2	-1.932
Municipio 11	147	127.566	63.424	49,7	61.894	16.863	27,2	46,6	7,9	-8.833	-34	-1,8	-1.134
Municipio 12	137	119.580	63.767	53,3	62.590	13.529	21,6	40,3	12,3	-6.443	-32	-2,4	-1.492
Municipio 13	118	103.944	55.167	53,1	53.850	13.075	24,3	44,0	3,6	-6.891	-35	-2,5	-1.341
Municipio 14	181	160.142	77.802	48,6	75.965	19.362	25,5	48,8	8,7	-10.038	-34	-2,4	-1.797
Municipio 15	144	124.159	59.796	48,2	58.495	12.264	21,0	40,9	7,4	-7.179	-37	-3,1	-1.835
Roma	2600	2.311.813	1.201.880	52,0	1.175.231	293.241	25,0	72,2	3,6	-143.213	-33	-2,3	-27348

(*) La differenza normalizzata è ottenuta correggendo il dato conseguito alle elezioni 2013 per la Camera dei Deputati per il diverso numero di voti validi. La somma dei municipi non corrisponde al totale di Roma.

Fonte: elaborazione su dati Comune di Roma

Figura 3 – Elezioni Comunali 2013 (voti Sindaco) – Roma e Municipi (valori percentuali)



Fonte: elaborazione su dati Comune di Roma

Elezioni europee 2014 e differenze con elezioni Camera dei Deputati 2013 per seggio elettorale – Municipio I

Seggi / RQSZ	Sezioni	Iscritti	Votanti	Affluenza	Voti validi	M5S	% media	%max	%min	Diff Ass.	Diff Rel. %	Perc Scarto	Diff Norm
VIA CAVOUR, 258	3	2.428	1.118	46,0	1.098	181	16,5	20,9	13,8	-75	-29	-0,7	-8
VIA DELL'AMBA ARADAM, 8	2	3	123	4100,0	119	25	21,0	21,4	20,8	-12	-32	1,1	1
VIA DI PORTA SAN SEBASTIANO, 2	2	1.615	756	46,8	753	121	16,1	19,1	11,1	-51	-30	-2,9	-21
VIA PANISPERNA, 255	3	2.165	1.290	59,6	1.272	202	15,9	19,6	13,1	-86	-30	-1,7	-22
VIA RUGGERO BONGHI, 30	3	2.545	1.573	61,8	1.543	256	16,6	18,6	14,2	-76	-23	-0,5	-8
VIA SFORZA, 3	3	2.469	1.275	51,6	1.256	195	15,5	19,3	12,8	-148	-43	-5,1	-65
Monti	16	11.225	6.135	54,7	6.041	980	16,2	21,4	11,1	-448	-31	-2,0	-123
VIA DEL LAVATORE, 38	2	1.826	931	51,0	921	152	16,5	17,1	16,0	-80	-34	-1,8	-17
Trevi	2	1.826	931	51,0	921	152	16,5	17,1	16,0	-80	-34	-1,8	-17
PIAZZA DEL COLLEGIO ROMANO, 4	1	897	477	53,2	472	59	12,5	12,5	12,5	-32	-35	-2,0	-9
VIA DEL LAVATORE, 38	1	888	411	46,3	405	72	17,8	17,8	17,8	-16	-18	2,4	10
Colonna	2	1.785	888	49,7	877	131	14,9	17,8	12,5	-48	-27	0,0	0
VIA DELLA PALOMBELLA, 4	1	999	280	28,0	278	45	16,2	16,2	16,2	-15	-25	0,7	2
VIA DI GESU' E MARIA, 28	5	4.031	2.099	52,1	2.064	265	12,8	16,0	9,5	-160	-38	-2,5	-51
Campo Marzio	6	5.030	2.379	47,3	2.342	310	13,2	16,2	9,5	-175	-36	-2,1	-49
VIA DELLA RONDINELLA, 2/A	3	2.354	1.252	53,2	1.235	186	15,1	19,1	8,4	-121	-39	-3,3	-41
VIA GIULIA, 25	1	979	412	42,1	410	59	14,4	14,4	14,4	-42	-42	-3,8	-15
Ponte	4	3.333	1.664	49,9	1.645	245	14,9	19,1	8,4	-163	-40	-3,4	-56
CORSO VITTORIO EMANUELE II, 217	2	1.722	820	47,6	817	120	14,7	16,1	12,6	-65	-35	-2,0	-17
PIAZZA DELL'ARCO DEL MONTE, 99	1	1.008	368	36,5	364	51	14,0	14,0	14,0	-21	-29	-0,7	-2
Parione	3	2.730	1.188	43,5	1.181	171	14,5	16,1	12,6	-86	-33	-1,6	-19
VIA DELL'ARCO DEL MONTE, 99	1	887	457	51,5	452	88	19,5	19,5	19,5	-32	-27	0,1	1
VIA GIULIA, 25	2	1.858	846	45,5	828	89	10,7	10,8	10,7	-67	-43	-3,7	-30
Regola	3	2.745	1.303	47,5	1.280	177	13,8	19,5	10,7	-99	-36	-2,4	-31
VIA DELLA PALOMBELLA, 4	2	1.804	983	54,5	970	114	11,8	11,8	11,7	-84	-42	-4,0	-39
S. Eustachio	2	1.804	983	54,5	970	114	11,8	11,8	11,7	-84	-42	-4,0	-39
PIAZZA DEL COLLEGIO ROMANO, 4	1	624	341	54,6	337	46	13,6	13,6	13,6	-14	-23	-1,5	-5
VIA DELLA PALOMBELLA, 4	1	938	298	31,8	296	40	13,5	13,5	13,5	-8	-17	0,5	1
Pigna	2	1.562	639	40,9	633	86	13,6	13,5	13,5	-22	-20	-0,5	-3
PIAZZA DEL COLLEGIO ROMANO, 4	1	910	467	51,3	455	44	9,7	9,7	9,7	-32	-42	-2,8	-13
S. Angelo	1	910	467	51,3	455	44	9,7	9,7	9,7	-32	-42	-2,8	-13
PIAZZA DI SANT'ALESSIO, 34	2	1.842	1.006	54,6	989	113	11,4	11,9	10,9	-44	-28	-1,8	-18
PIAZZA FATEBENEFRAATELLI, 2	1	1	65	6500,0	64	13	20,3	20,3	20,3	-10	-43	0,1	0
Ripa	3	1.843	1.071	58,1	1.053	126	12,0	20,3	10,9	-54	-30	-1,9	-20
VIA DEI GENOVESI, 30/C	2	1.874	831	44,3	822	130	15,8	16,7	14,6	-58	-31	-2,4	-20
VIA DELLA MADONNA DELL'ORTO, 2	3	3.259	1.362	41,8	1.330	256	19,2	22,0	16,9	-117	-31	-1,2	-15
VIA DELLA PAGLIA, 50	3	2.695	1.465	54,4	1.441	246	17,1	19,7	13,8	-91	-27	0,3	4
VIA GIULIA, 25	2	1.739	955	54,9	944	141	14,9	16,9	12,2	-69	-33	-1,9	-18
VIA NICOLA FABRIZI, 7	2	1.880	947	50,4	930	94	10,1	10,3	9,7	-74	-44	-5,1	-48
Trastevere	12	11.447	5.560	48,6	5.467	867	15,9	22,0	9,7	-409	-32	-1,8	-99
VIA DEL FALCO, 43	3	2.527	1.385	54,8	1.359	201	14,8	15,6	13,5	-101	-33	-2,7	-36
Borgo	3	2.527	1.385	54,8	1.359	201	14,8	15,6	13,5	-101	-33	-2,7	-36
VIA BIXIO, 85	6	5.615	2.601	46,3	2.564	505	19,7	26,4	14,5	-207	-29	-1,5	-39
VIA DANIELE MANIN, 72	4	3.633	1.541	42,4	1.524	320	21,0	23,0	14,8	-94	-23	0,4	6
VIA RUGGERO BONGHI, 30	3	2.600	1.297	49,9	1.282	242	18,9	22,7	16,0	-60	-20	0,2	3
VIALE MANZONI, 47	5	4.670	2.709	58,0	2.663	480	18,0	24,6	13,0	-249	-34	-2,7	-73
Esquilino	18	16.518	8.148	49,3	8.033	1.547	19,3	26,4	13,0	-610	-28	-1,3	-104
VIA CAMPANIA, 63	2	1.451	658	45,3	648	73	11,3	11,4	11,1	-79	-52	-6,1	-40
Ludovisi	2	1.451	658	45,3	648	73	11,3	11,4	11,1	-79	-52	-6,1	-40
VIA CAMPANIA, 63	2	1.815	1.071	59,0	1.056	158	15,0	15,3	14,6	-42	-21	-0,5	-5
Sallustiano	2	1.815	1.071	59,0	1.056	158	15,0	15,3	14,6	-42	-21	-0,5	-5
VIA DANIELE MANIN, 72	2	1.966	612	31,1	604	94	15,6	19,1	12,5	-50	-35	-2,6	-16
VIA VITTORIO BACHELET, 3	3	2.780	1.444	51,9	1.417	257	18,1	20,9	15,9	-125	-33	-1,9	-27
Castro Pretorio	5	4.746	2.056	43,3	2.021	351	17,4	20,9	12,5	-175	-33	-2,1	-42
VIA CAVOUR, 258	2	1.771	963	54,4	950	122	12,8	13,5	12,1	-106	-46	-4,4	-42
Celio	2	1.771	963	54,4	950	122	12,8	13,5	12,1	-106	-46	-4,4	-42
VIA ALESSANDRO VOLTA, 41	4	3.185	1.844	57,9	1.807	355	19,6	23,2	13,5	-227	-39	-5,1	-93
VIA GALVANI, 6	3	2.573	1.440	56,0	1.408	334	23,7	25,6	20,8	-139	-29	-3,2	-45
VIA GALVANI, 8	2	1.821	795	43,7	772	168	21,8	23,9	20,5	-68	-29	-1,8	-14
Testaccio	9	7.579	4.079	53,8	3.987	857	21,5	25,6	13,5	-434	-34	-3,8	-150
PIAZZA GIAN LORENZO BERNINI, 26	3	2.770	1.558	56,2	1.530	255	16,7	20,6	10,6	-136	-35	-4,1	-63
S.Saba	3	2.770	1.558	56,2	1.530	255	16,7	20,6	10,6	-136	-35	-4,1	-63
PIAZZA RISORGIMENTO, 46/B	5	4.307	2.380	55,3	2.332	397	17,0	21,5	13,8	-211	-35	-2,7	-62
VIA BOEZIO, 1/B	5	4.552	2.826	62,1	2.793	386	13,8	17,6	11,3	-156	-29	-1,5	-42
VIA ENNIO QUIRINO VISCONTI, 13	4	3.039	1.843	60,6	1.821	229	12,6	15,3	10,5	-124	-35	-3,1	-57
VIA GABRIELE CAMOZZI, 8	1	654	403	61,6	398	97	24,4	24,4	24,4	-37	-28	-2,2	-9
Prati	15	12.552	7.452	59,4	7.344	1109	15,1	24,4	10,5	-528	-32	-2,4	-173
PIAZZA GIAN LORENZO BERNINI, 26	3	2.873	1.253	43,6	1.233	199	16,1	20,8	12,0	-117	-37	-3,8	-47
Ostiense	3	2.873	1.253	43,6	1.233	199	16,1	20,8	12,0	-117	-37	-3,8	-47
VIA ANDREA DORIA, 18	3	2.578	1.467	56,9	1.443	310	21,5	23,4	18,0	-112	-27	0,1	1
VIA GIORDANO BRUNO, 2	6	5.141	2.973	57,8	2.937	565	19,2	21,0	16,6	-380	-40	-4,2	-122
VIA GIORDANO BRUNO, 4	3	2.547	1.461	57,4	1.423	278	19,5	22,1	17,1	-119	-30	-1,4	-20
VIA LUIGI RIZZO, 1	7	6.377	3.565	55,9	3.502	718	20,5	23,4	16,5	-315	-30	-1,5	-52
Trionfale	19	16.643	9.466	56,9	9.305	1871	20,1	23,4	16,5	-926	-33	-2,1	-194
PIAZZA GIUSEPPE MAZZINI, 41	4	3.144	1.661	52,8	1.627	261	16,0	18,6	13,3	-90	-26	-0,7	-11
VIA ANTONIO MORDINI, 19	5	4.148	2.254	54,3	2.224	324	14,6	16,0	11,9	-182	-36	-3,5	-77
VIA COL DI LANA, 5	4	3.016	1.715	56,9	1.699	189	11,1	13,0	9,7	-103	-35	-2,5	-42
VIA DEL PARCO DELLA VITTORIA, 30	2	1.711	700	40,9	688	89	12,9	14,9	10,9	-54	-38	-2,9	-20
VIA GABRIELE CAMOZZI, 4	4	3.565	2.055	57,6	2.033	336	16,5	17,3	15,5	-182	-35	-2,4	-50
VIA GABRIELE CAMOZZI, 8	4	3.465	2.145	61,9	2.105	365	17,3	20,3	12,7	-133	-27	-1,4	-29
VIA MONTE ZEBIO, 35	5	4.054	2.271	56,0	2.232	355	15,9	19,2	14,3	-174	-33	-2,9	-65
VIA TRIONFALE, 7333	1	645	386	59,8	383	52	13,6	13,6	13,6	-25	-32	-1,0	-4
Della Vittoria	29	23.748	13.187	55,5	12.991	1971	15,2	20,3	9,7	-943	-32	-2,3	-297
Municipio 1	166	141.233	74.484	52,7	73.322	12117	16,5	26,4	8,4	-5897	-33	-2,3	-1672

Fonte: elaborazioni su database Comune di Roma (dati scaricati il 27 maggio 2014). La differenza normalizzata è ottenuta correggendo il dato conseguito alle elezioni 2013 per la Camera dei Deputati per il diverso numero di voti validi

Elezioni europee 2014 e differenze con elezioni Camera dei Deputati 2013 per seggio elettorale – Municipio II

Seggi / RQSZ	Sezioni	Iscritti	Votanti	Affluenza	Voti validi	MSS	% media	%max	%min	Diff Ass.	Diff Rel. %	Perc Scarto	Diff Norm
VIA VITTORIO BACHELET, 3	1	1.087	14	1,3	14	5	35,7	35,7	35,7	-3	-38	2,4	0
Castro Pretorio	1	1.087	14	1,3	14	5	35,7	35,7	35,7	-3	-38	2,4	0
VIA FLAMINIA, 225	6	5.494	3.194	58,1	3.156	459	14,5	18,6	8,9	-323	-41	-4,2	-131
VIALE PINTURICCHIO, 71	5	4.287	2.478	57,8	2.440	382	15,7	16,2	14,4	-222	-37	-3,3	-80
Flaminio	11	9.781	5.672	58,0	5.596	841	15,0	18,6	8,9	-545	-39	-3,8	-211
VIA LOVANIO, 13	3	2.494	1.530	61,3	1.513	149	9,8	10,6	9,1	-98	-40	-3,2	-49
VIA UMBERTO BOCCIONI, 12	3	2.801	1.365	48,7	1.333	142	10,7	12,2	9,3	-132	-48	-5,1	-68
VIA UMBERTO BOCCIONI, 14	3	2.710	1.545	57,0	1.528	191	12,5	14,5	10,3	-88	-32	-1,3	-20
VIA VENEZUELA, 33	4	3.310	1.596	48,2	1.578	302	19,1	24,2	13,1	-119	-28	-1,1	-17
Parioli	13	11.315	6.036	53,3	5.952	784	13,2	24,2	9,1	-437	-36	-2,6	-156
VIA PIETRO ANTONIO MICHELI, 21	5	5.007	2.740	54,7	2.706	238	8,8	10,6	6,6	-211	-47	-3,8	-102
VIA PIETRO ANTONIO MICHELI, 29	5	4.808	2.799	58,2	2.761	254	9,2	12,0	7,5	-184	-42	-3,4	-94
VIA TEVERE, 22	4	3.682	2.120	57,6	2.091	250	12,0	13,4	11,1	-143	-36	-2,8	-58
VIA UMBERTO BOCCIONI, 12	1	989	586	59,3	583	53	9,1	9,1	9,1	-50	-49	-5,2	-30
Pinciano	15	14.486	8.245	56,9	8.141	795	9,8	13,4	6,6	-588	-43	-3,5	-283
VIA BRENTA, 26	1	898	554	61,7	551	69	12,5	12,5	12,5	-23	-25	-0,9	-5
VIA CAMPANIA, 63	1	794	448	56,4	440	76	17,3	17,3	17,3	-26	-25	0,0	0
VIA NOVARA, 24	4	3.595	1.933	53,8	1.902	288	15,1	18,2	11,3	-125	-30	-1,7	-33
VIA TEVERE, 22	2	1.615	904	56,0	888	118	13,3	15,1	11,2	-81	-41	-4,7	-42
Salario	8	6.902	3.839	55,6	3.781	551	14,6	18,2	11,2	-255	-32	-2,1	-80
PIAZZA GIOVANNI WINCKELMANN, 1	6	5.325	2.999	56,3	2.953	454	15,4	21,1	9,8	-239	-34	-2,9	-85
PIAZZA RUGGERO DI SICILIA, 2	9	7.553	4.528	59,9	4.467	764	17,1	25,5	13,1	-416	-35	-3,2	-143
VIA NOVARA, 22	1	838	461	55,0	458	48	10,5	10,5	10,5	-36	-43	-3,5	-16
VIA REGGIO CALABRIA, 34	5	4.914	2.962	60,3	2.917	492	16,9	20,4	14,1	-256	-34	-3,2	-92
VIA REGGIO CALABRIA, 48	6	5.214	3.054	58,6	2.987	442	14,8	20,0	11,6	-269	-38	-3,3	-100
VIA RODOLFO LANCIANI, 45	6	4.770	2.947	61,8	2.890	457	15,8	17,3	14,9	-203	-31	-2,2	-62
VIA STAMIRA, 55	4	3.547	1.669	47,1	1.623	352	21,7	27,6	15,3	-173	-33	-1,9	-31
VIA VITTORIO BACHELET, 3	1	863	454	52,6	444	42	9,5	9,5	9,5	-39	-48	-4,0	-18
VIALE DEL POLICLINICO, 155	4	6	222	3700,0	217	33	15,2	19,5	7,8	-35	-51	-4,7	-10
Nomentano	42	33.030	19.296	58,4	18.956	3.084	16,3	27,6	7,8	-1.666	-35	-3,0	-561
VIA DEI SARDI, 37	5	4.051	1.993	49,2	1.944	436	22,4	24,3	19,6	-217	-33	-1,6	-31
VIA TIBURTINA ANTICA, 25	6	4.677	2.266	48,4	2.215	448	20,2	25,7	16,9	-175	-28	-0,9	-21
Tiburtino	11	8.728	4.259	48,8	4.159	884	21,3	25,7	16,9	-392	-31	-1,3	-53
VIA ASMARA, 32	6	5.428	3.232	59,5	3.188	467	14,6	17,5	11,5	-260	-36	-2,7	-85
VIA BRENTA, 26	4	3.548	2.101	59,2	2.073	256	12,3	14,8	10,6	-126	-33	-2,2	-45
VIA DI SANTA MARIA GORETTI, 41	4	3.855	2.137	55,4	2.098	391	18,6	25,4	14,6	-162	-29	-2,2	-47
VIA DI VILLA CHIGI, 20	6	5.863	3.535	60,3	3.484	517	14,8	20,2	10,8	-348	-40	-4,2	-145
VIA NOVARA, 22	2	1.970	1.246	63,2	1.232	181	14,7	15,2	14,2	-65	-26	-1,9	-23
VIA PIETRO MASCAGNI, 172	4	3.692	2.224	60,2	2.182	333	15,3	19,2	11,9	-181	-35	-3,0	-66
VIA SEBENICO, 1	6	5.496	3.358	61,1	3.318	400	12,1	14,3	8,9	-226	-36	-2,6	-87
VIA TIGRE', 96	5	4.393	2.532	57,6	2.492	456	18,3	25,8	15,0	-233	-34	-2,6	-65
VIA VALNERINA, 2	6	5.864	3.525	60,1	3.481	453	13,0	17,0	10,2	-308	-40	-4,2	-147
VIA VOLSINIO, 23	9	8.680	5.206	60,0	5.146	714	13,9	17,4	11,5	-393	-36	-2,8	-145
Trieste	52	48.789	29.096	59,6	28.694	4.168	14,5	25,8	8,9	-2.302	-36	-3,0	-857
VIA RODOLFO LANCIANI, 45	1	820	139	17,0	139	42	30,2	30,2	30,2	-1	-2	4,6	6
Pietralata	1	820	139	17,0	139	42	30,2	30,2	30,2	-1	-2	4,6	6
Municipio 2	154	134.938	76.596	56,8	75.432	11154	14,8	35,7	6,6	-6189	-36	-2,9	-2213

Fonte: elaborazioni su database Comune di Roma (dati scaricati il 27 maggio 2014). La differenza normalizzata è ottenuta correggendo il dato conseguito alle elezioni 2013 per la Camera dei Deputati per il diverso numero di voti validi

Elezioni europee 2014 e differenze con elezioni Camera dei Deputati 2013 per seggio elettorale – Municipio III

Seggi / RQSZ	Sezioni	Iscritti	Votanti	Affluenza	Voti validi	MSS	% media	%max	%min	Diff Ass.	Diff Rel.%	Perc Scarto	Diff Norm
PIAZZA MONTE BALDO, 2	9	8.285	4.949	59,7	4.861	894	18,4	22,0	14,0	-405	-31	-2,4	-118
VIA DELLE ISOLE CURZOLANE, 73	5	5.578	2.556	45,8	2.481	787	31,7	34,5	27,3	-180	-19	-0,7	-16
VIA MONTE CARDONETO, 11	5	4.830	2.234	46,3	2.176	751	34,5	43,9	29,7	-256	-25	2,2	48
VIA MONTE SENARIO, 119	2	1.912	1.133	59,3	1.113	208	18,7	18,9	18,5	-98	-32	-2,1	-23
VIA VAL DI LANZO, 187	4	3.703	2.171	58,6	2.123	393	18,5	20,8	16,8	-201	-34	-2,1	-44
VIA VAL MAGGIA, 21	6	5.393	3.297	61,1	3.249	664	20,4	23,4	16,5	-340	-34	-3,6	-116
VIA VALDARNO, 6	6	5.374	2.992	55,7	2.931	626	21,4	24,7	19,8	-326	-34	-2,7	-79
VIA VALLE SCRIVIA, 11	6	5.188	3.048	58,8	2.986	615	20,6	23,2	18,9	-313	-34	-3,0	-90
VIALE ADRIATICO, 140	5	4.772	2.760	57,8	2.715	564	20,8	25,8	15,3	-249	-31	-2,0	-55
VIALE CARNARO, 4	4	3.966	2.358	59,5	2.325	432	18,6	20,3	16,5	-167	-28	-0,9	-20
Monte Sacro	52	49.001	27.498	56,1	26.960	5.934	22,0	43,9	14,0	-2.535	-30	-1,9	-512
VIA CORRADO ALVARO, 25	6	5.780	3.167	54,8	3.114	713	22,9	26,9	17,7	-311	-30	-1,5	-46
VIA ETTORE ROMAGNOLI, 59	6	5.750	3.440	59,8	3.388	584	17,2	19,9	12,9	-288	-33	-2,5	-83
VIA ITALO SVEVO, 31	4	3.526	2.163	61,3	2.132	455	21,3	23,9	18,0	-174	-28	-1,7	-36
VIA JAIME PINTOR, 6	5	4.337	2.613	60,2	2.566	485	18,9	23,0	15,7	-274	-36	-3,5	-89
VIA RENATO FUCINI, 265	9	8.161	4.658	57,1	4.579	847	18,5	25,0	13,8	-447	-35	-3,1	-140
Monte Sacro alto	30	27.554	16.041	58,2	15.779	3.084	19,5	26,9	12,9	-1.494	-33	-2,5	-396
PIAZZA LUIGI PORRO LAMBERTENGLI	3	2.928	1.850	63,2	1.826	362	19,8	21,1	18,4	-176	-33	-2,9	-53
PIAZZA MINUCCIANO, 33	6	5.266	2.914	55,3	2.863	566	19,8	24,8	13,3	-331	-37	-3,7	-106
VIA CALCINAIA, 44	5	3.992	2.319	58,1	2.286	401	17,5	20,1	16,4	-197	-33	-2,8	-63
VIA COSTANTINO PERAZZI, 46	3	2.803	1.440	51,4	1.414	314	22,2	23,8	21,4	-194	-38	-3,2	-46
VIA DI CASTEL GIUBILEO, 41	1	930	249	26,8	241	61	25,3	25,3	25,3	-24	-28	-0,5	-1
VIA GAETANO ZIRARDINI, 6	6	4.963	2.582	52,0	2.543	564	22,2	25,6	16,6	-255	-31	-1,7	-44
VIA MONTE MASSICO, 88	6	5.382	2.478	46,0	2.423	617	25,5	31,8	21,2	-307	-33	-1,4	-34
VIA SEGGIANO, 34	6	4.849	2.889	59,6	2.851	602	21,1	23,4	19,3	-295	-33	-2,8	-80
Val Melaina	36	31.113	16.721	53,7	16.447	3.487	21,2	31,8	13,3	-1.779	-34	-2,7	-437
LARGO MONTE SAN GIUSTO, 16	5	4.338	2.249	51,8	2.185	710	32,5	37,0	29,6	-290	-29	0,5	12
VIA DI CASTEL GIUBILEO, 41	2	1.532	834	54,4	813	210	25,8	25,9	25,8	-145	-41	-5,7	-46
VIA DON GIUSTINO MARIA RUSSOLILLI	7	6.697	3.624	54,1	3.509	1.029	29,3	37,8	25,3	-470	-31	-1,4	-49
VIA FLAVIO ANDO', 15	7	5.832	3.350	57,4	3.265	802	24,6	26,4	23,0	-405	-34	-2,7	-88
VIA GENNARO PASQUARIELLO, 27	5	4.684	2.650	56,6	2.593	569	21,9	30,9	16,9	-311	-35	-3,6	-94
VIA GIUSEPPE DE SANTIS, 33	6	5.822	2.980	51,2	2.902	966	33,3	37,7	30,1	-721	-43	-1,6	-48
VIA RINA DE LIGUORO, 50	4	3.948	1.817	46,0	1.760	509	28,9	31,9	25,5	-281	-36	-1,9	-33
VIA SERRAPETRONA, 121	4	3.621	2.128	58,8	2.085	689	33,0	39,3	28,7	-290	-30	-1,8	-37
Castel Giubileo	40	36.474	19.632	53,8	19.112	5.484	28,7	39,3	16,9	-2.913	-35	-2,2	-412
VIA DELLO SCALO DI SETTEBAGNI, 45	5	4.623	1.960	42,4	1.900	574	30,2	37,2	20,9	-308	-35	-1,2	-23
VIA DI SETTEBAGNI, 231	1	1.059	518	48,9	511	137	26,8	26,8	26,8	-63	-32	-1,2	-6
Marcigliana	6	5.682	2.478	43,6	2.411	711	29,5	37,2	20,9	-371	-34	-1,3	-31
VIA DI SETTEBAGNI, 231	5	5.179	2.571	49,6	2.510	726	28,9	32,0	26,6	-368	-34	-3,7	-93
VIA ITALO SVEVO, 31	1	1.212	617	50,9	609	149	24,5	24,5	24,5	-117	-44	-6,0	-37
VIA NICOLA MARIA NICOLAI, 85	1	822	459	55,8	448	118	26,3	26,3	26,3	-62	-34	-2,6	-12
VIA RINA DE LIGUORO, 50	6	5.517	2.746	49,8	2.667	730	27,4	32,4	21,3	-375	-34	-1,6	-42
Casal Boccone	13	12.730	6.393	50,2	6.234	1.723	27,6	32,4	21,3	-922	-35	-2,9	-181
VIA PIER ANTONIO SERASSI, 75	4	4.629	2.476	53,5	2.406	855	35,5	37,8	32,2	-302	-26	0,2	5
Tor S. Giovanni	4	4.629	2.476	53,5	2.406	855	35,5	37,8	32,2	-302	-26	0,2	5
Municipio 3	181	167.183	91.239	54,6	89.349	21.278	23,8	43,9	12,9	-10.316	-33	-2,3	-2068

Fonte: elaborazioni su database Comune di Roma (dati scaricati il 27 maggio 2014). La differenza normalizzata è ottenuta correggendo il dato conseguito alle elezioni 2013 per la Camera dei Deputati per il diverso numero di voti validi

Elezioni europee 2014 e differenze con elezioni Camera dei Deputati 2013 per seggio elettorale – Municipio IV

Seggi / RQSZ	Sezioni	Iscritti	Votanti	Affluenza	Voti validi	MSS	% media	%max	%min	Diff Ass.	Diff Rel. %	Perc Scarto	Diff Norm
PIAZZA T. DE CRISTOFORIS, 8	10	8.921	4.798	53,8	4.657	1.247	26,8	30,7	23,2	-580	-32	-1,8	-82
Tiburtino	10	8.921	4.798	53,8	4.657	1.247	26,8	30,7	23,2	-580	-32	-1,8	-82
PIAZZA FEDERICO SACCO, 11	5	4.427	2.124	48,0	2.073	568	27,4	33,5	23,0	-276	-33	-2,2	-47
VIA ACHILLE TEDESCHI, 75	4	3.459	1.803	52,1	1.749	406	23,2	28,0	20,0	-188	-32	-1,7	-29
VIA ACHILLE TEDESCHI, 85	4	3.687	1.528	41,4	1.478	342	23,1	27,4	16,7	-170	-33	-2,1	-31
VIA ANDREA TORRE, 15	9	7.287	4.038	55,4	3.927	945	24,1	29,0	20,1	-411	-30	-1,5	-57
VIA DEI MONTI TIBURTINI, 385	1	0	64	nd	61	9	14,8	14,8	14,8	-15	-63	-8,8	-5
VIA DEL TUFO, 27	3	2.622	1.493	56,9	1.472	309	21,0	26,2	16,3	-156	-34	-2,9	-43
VIA GAETANO G. GEMMELLARO, 47	6	5.518	3.052	55,3	2.972	738	24,8	30,5	19,4	-467	-39	-4,4	-132
VIA POMONA, 9	4	3.912	1.510	38,6	1.464	421	28,8	29,8	27,9	-178	-30	0,3	4
Pietralata	36	30.912	15.612	50,5	15.196	3.738	24,6	33,5	14,8	-1.861	-33	-2,3	-343
PIAZZA R. BALSAMO CRIVELLI, 66	6	4.996	2.756	55,2	2.687	712	26,5	31,8	24,1	-268	-27	-0,5	-14
VIA CIPRIANO FACCHINETTI, 42	6	5.101	2.724	53,4	2.661	630	23,7	26,8	21,2	-295	-32	-1,5	-40
VIA DEL FRANTOIO, 46	3	2.631	1.254	47,7	1.217	455	37,4	41,9	35,4	-190	-29	1,6	19
VIA DI S. ROMANO, 93	6	4.924	2.613	53,1	2.561	610	23,8	29,9	21,6	-295	-33	-2,1	-55
VIA FEDERIGO VERDINOIS, 54	3	3.011	1.847	61,3	1.797	449	25,0	29,0	22,3	-211	-32	-2,7	-48
VIA FILIPPO FIORENTINI, 48	2	1.555	803	51,6	791	164	20,7	26,1	15,4	-110	-40	-4,7	-37
VIA GIUSEPPE SCALARINI, 27	5	4.244	2.517	59,3	2.442	570	23,3	28,1	18,4	-271	-32	-3,1	-76
VIA SEBASTIANO SATTA, 84	4	3.167	1.497	47,3	1.448	425	29,4	33,7	24,8	-202	-32	-0,9	-13
VIALE FERNANDO SANTI, 65	5	4.346	2.421	55,7	2.336	738	31,6	40,3	23,9	-368	-33	-1,9	-43
Collatino	40	33.975	18.432	54,3	17.940	4.753	26,5	41,9	15,4	-2.210	-32	-1,8	-323
PIAZZA GIUSEPPE GOLA, 61	4	3.709	2.226	60,0	2.186	382	17,5	18,5	14,7	-226	-37	-4,1	-90
PIAZZALE HEGEL, 14	4	3.450	2.260	65,5	2.230	454	20,4	27,5	16,1	-194	-30	-2,2	-49
PIAZZALE HEGEL, 8	3	2.891	1.788	61,8	1.760	377	21,4	25,1	19,5	-206	-35	-3,8	-67
VIA EUFRASIA MARTINETTI, 21	2	2.013	1.182	58,7	1.147	311	27,1	31,8	23,1	-162	-34	-3,5	-40
VIA FABRIANO, 59	1	789	403	51,1	387	95	24,5	24,5	24,5	-52	-35	-2,5	-10
VIA FOSSACESIA, 63	2	1.939	869	44,8	839	293	34,9	37,2	32,9	-60	-17	2,2	19
VIA GIACOMO CIAMICIAN, 32	4	3.857	2.278	59,1	2.237	556	24,9	28,6	21,6	-290	-34	-3,3	-73
VIA GIOVANNI PALOMBINI, 39	4	3.855	2.310	59,9	2.242	533	23,8	25,1	20,7	-284	-35	-3,7	-84
VIA LIBERATO PALENCO, 62	2	2.113	764	36,2	733	248	33,8	34,6	31,9	-98	-28	0,7	5
Ponte Mammolo	26	24.616	14.080	57,2	13.761	3.249	23,6	37,2	14,7	-1.572	-33	-2,9	-399
PIAZZA PAOLO ROSSI, 6	5	4.519	2.916	64,5	2.840	750	26,4	30,4	23,7	-338	-31	-3,6	-102
VIA CORINALDO, 41	5	4.300	1.892	44,0	1.806	568	31,5	38,3	27,0	-328	-37	-2,7	-48
VIA FABRIANO, 59	1	783	354	45,2	342	133	38,9	38,9	38,9	-26	-16	5,0	17
VIA MONDOLFO, 34	3	2.969	1.223	41,2	1.187	429	36,1	40,6	30,9	-252	-37	-0,4	-4
VIA NICOLA MARIA NICOLAI, 85	3	2.732	1.576	57,7	1.540	389	25,3	26,0	23,9	-251	-39	-5,5	-85
VIA POLLENZA, 54	5	4.399	1.994	45,3	1.942	605	31,2	34,9	27,0	-261	-30	-0,9	-17
S. Basilio	22	19.702	9.955	50,5	9.657	2.874	29,8	40,6	23,7	-1.456	-34	-2,6	-253
VIA CORROPOLI, 119	4	4.745	2.578	54,3	2.513	861	34,3	36,6	32,5	-333	-28	0,2	4
VIA DI CASAL BIANCO, 140	3	2.746	1.376	50,1	1.341	545	40,6	42,8	36,4	-235	-30	0,7	10
VIA RUBELLIA, 31	4	4.000	1.998	50,0	1.936	641	33,1	35,4	28,1	-266	-29	-2,3	-45
VIALE RATTO DELLE SABINE, 3	6	5.565	3.284	59,0	3.187	1.066	33,4	38,0	27,4	-387	-27	-1,4	-45
Settecamini	17	17.056	9.236	54,2	8.977	3.113	34,7	42,8	27,4	-1.221	-28	-0,9	-80
VIA AMEDEO SOMMOVIGO, 40	6	5.556	3.449	62,1	3.370	817	24,2	28,1	21,1	-342	-30	-2,3	-77
VIA ANGELICA BALABANOFF, 60	5	4.356	2.876	66,0	2.825	657	23,3	26,4	20,2	-274	-29	-3,0	-86
VIA DELIA, 46	2	2.000	879	44,0	847	280	33,1	36,3	30,1	-115	-29	0,1	1
Tor Cervara	13	11.912	7.204	60,5	7.042	1.754	24,9	36,3	20,2	-731	-29	-2,4	-167
VIA DELIA, 46	1	480	14	2,9	14	5	35,7	35,7	35,7	-10	-67	-19,8	-3
Acqua Vergine	1	480	14	2,9	14	5	35,7	35,7	35,7	-10	-67	-19,8	-3
Municipio 4	165	147.574	79.331	53,8	77.244	20733	26,8	42,8	14,7	-9641	-32	-2,2	-1668

Fonte: elaborazioni su database Comune di Roma (dati scaricati il 27 maggio 2014). La differenza normalizzata è ottenuta correggendo il dato conseguito alle elezioni 2013 per la Camera dei Deputati per il diverso numero di voti validi

Elezioni europee 2014 e differenze con elezioni Camera dei Deputati 2013 per seggio elettorale – Municipio V

Seggi / RQSZ	Sezioni	Iscritti	Votanti	Affluenza	Voti validi	MSS	% media	%max	%min	Diff Ass.	Diff Rel.%	Perc Scarto	Diff Norm
VIA CONTE DI CARMAGNOLA, 27	1	921	494	53,6	482	120	24,9	24,9	24,9	-63	-34	-2,2	-10
VIA LUIGI FILIPPO DE MAGISTRIS, 15	1	777	365	47,0	355	87	24,5	24,5	24,5	-58	-40	-4,8	-17
Tiburtino	2	1.698	859	50,6	837	207	24,7	24,9	24,5	-121	-37	-3,3	-28
VIA ANAGNI, 48	6	5.234	2.941	56,2	2.865	790	27,6	37,2	21,9	-339	-30	-1,6	-45
VIA CONTE DI CARMAGNOLA, 27	7	6.154	3.359	54,6	3.282	813	24,8	29,3	20,8	-359	-31	-1,6	-54
VIA DEL PIGNETO, 301/A	7	6.705	3.397	50,7	3.313	840	25,4	29,0	23,2	-371	-31	-1,2	-38
VIA DI ACQUA BULLICANTE, 30	5	4.458	2.121	47,6	2.071	546	26,4	28,1	22,6	-226	-29	-0,4	-8
VIA DI ACQUA BULLICANTE, 4	1	19	38	200,0	37	6	16,2	16,2	16,2	-4	-40	2,1	1
VIA FIUGGI, 18	4	3.686	2.201	59,7	2.143	594	27,7	31,2	24,9	-197	-25	-1,1	-23
VIA FRANCESCO FERRAIRONI, 38	4	3.457	1.669	48,3	1.634	328	20,1	24,1	17,6	-164	-33	-3,4	-56
VIA LUCHINO DAL VERME, 109	6	5.027	2.940	58,5	2.869	706	24,6	25,5	22,4	-239	-25	-0,5	-13
VIA LUIGI FILIPPO DE MAGISTRIS, 15	2	1.649	985	59,7	953	243	25,5	28,7	22,6	-97	-29	-2,1	-20
VIA LUIGI FILIPPO DE MAGISTRIS, 49	6	5.458	2.764	50,6	2.703	723	26,7	30,6	24,3	-266	-27	0,3	7
VIA MARIO UGO GUATTARI, 45	4	4.203	1.996	47,5	1.960	442	22,6	24,1	21,5	-221	-33	-3,3	-64
VIA POLICASTRO, 24	4	3.655	1.305	35,7	1.271	380	29,9	32,5	25,5	-176	-32	-0,3	-4
VIA RENZO DA CERI, 103	4	3.433	1.962	57,2	1.932	455	23,6	25,7	21,7	-183	-29	-1,5	-29
VIALE PARTENOPE, 55	6	4.844	3.056	63,1	2.966	772	26,0	30,9	24,0	-219	-22	-1,0	-29
Prenestino-Labicano	66	57.982	30.734	53,0	29.999	7.638	25,5	37,2	16,2	-3.061	-29	-1,3	-379
PIAZZA FRANCESCO ZAMBECCARI, 19	5	3.888	1.638	42,1	1.598	442	27,7	29,6	25,4	-258	-37	-2,8	-45
VIA CAMILLO MANFRONI, 9	5	4.388	2.240	51,0	2.197	673	30,6	38,6	26,5	-316	-32	-2,7	-58
VIA FILARETE 21	6	5.229	2.554	48,8	2.483	710	28,6	29,7	27,4	-260	-27	-0,1	-3
VIA SESTIO MENAS, 125	4	3.694	1.103	29,9	1.075	310	28,8	34,6	24,8	-135	-30	-1,3	-14
Tuscolano	20	17.199	7.535	43,8	7.353	2.135	29,0	38,6	24,8	-969	-31	-1,6	-119
LARGO GIROLAMO COCCONI, 10	6	4.891	2.792	57,1	2.701	707	26,2	29,6	20,3	-277	-28	-1,3	-35
PIAZZA DEI MIRTICI, 31	3	2.861	1.560	54,5	1.510	408	27,0	28,6	26,2	-191	-32	-2,6	-40
VIA CARPINETO, 11	2	1.732	787	45,4	756	244	32,3	35,0	29,8	-66	-21	2,5	19
VIA DEI GLICINI, 60	8	6.213	3.039	48,9	2.954	847	28,7	33,2	23,8	-411	-33	-1,9	-56
VIA DEI SESAMI, 2	6	4.878	2.681	55,0	2.595	742	28,6	31,6	25,6	-349	-32	-2,4	-62
VIA MICHELE TENORE, 15	5	4.430	1.882	42,5	1.813	568	31,3	37,2	25,4	-223	-28	-0,4	-7
VIA PIETRO ROMUALDO PIROTTA, 95/	5	5.536	2.759	49,8	2.672	829	31,0	38,4	28,1	-309	-27	0,1	2
VIA TOR DE' SCHIAVI, 175	8	7.830	4.291	54,8	4.168	1.179	28,3	32,7	24,0	-187	-14	-1,2	-49
VIALE DELLA PRIMAVERA, 207	5	4.326	2.424	56,0	2.352	616	26,2	29,9	21,7	-278	-31	-2,4	-57
Prenestino-Centocelle	48	42.697	22.215	52,0	21.521	6.140	28,5	38,4	20,3	-2.291	-27	-1,4	-291
VIA COLLATINA, 103	3	2.428	1.400	57,7	1.371	300	21,9	27,6	18,0	-218	-42	-6,2	-85
VIA DINO PENAZZATO, 72	6	5.078	2.947	58,0	2.863	778	27,2	36,5	24,3	-335	-30	-2,1	-59
VIALE DELLA VENEZIA GIULIA, 52	12	9.862	4.967	50,4	4.827	1.388	28,8	37,7	20,7	-509	-27	0,6	29
VIALE GIOVANNI BATTISTA VALENTE,	6	4.761	2.710	56,9	2.629	707	26,9	32,8	19,9	-281	-28	-0,4	-10
Collatino	27	22.129	12.024	54,3	11.690	3.173	27,1	37,7	18,0	-1.343	-30	-1,1	-125
LARGO APPIO CHIEREGATTI, 21	7	5.724	2.925	51,1	2.858	739	25,9	29,6	22,1	-384	-34	-3,3	-96
VIA DEI SALICI, 27	5	4.793	2.277	47,5	2.206	638	28,9	30,0	27,3	-274	-30	-0,7	-16
VIA DEL CAMPO, 57	6	5.356	2.452	45,8	2.345	681	29,0	32,3	23,4	-357	-34	-1,6	-37
VIA DEL PERGOLATO, 112	5	4.303	1.965	45,7	1.894	578	30,5	33,9	23,7	-236	-29	-0,1	-2
VIA LUCA GHINI, 58	4	3.934	1.888	48,0	1.824	497	27,2	30,6	18,7	-296	-37	-4,4	-80
VIA PIETRO ROMUALDO PIROTTA, 95	5	4.083	1.677	41,1	1.628	578	35,5	39,9	33,0	-254	-31	0,8	13
VIA VITTORIO OLCESE, 16	6	5.406	2.656	49,1	2.568	807	31,4	35,1	25,9	-433	-35	-1,9	-49
Alessandrino	38	33.599	15.840	47,1	15.323	4.518	29,5	39,9	18,7	-2.234	-33	-1,8	-273
PIAZZA FRANCESCO ZAMBECCARI, 19	1	709	297	41,9	289	94	32,5	32,5	32,5	-87	-48	-6,4	-18
Don Bosco	1	709	297	41,9	289	94	32,5	32,5	32,5	-87	-48	-6,4	-18
PIAZZA CESARE DE CUPIS, 20	6	5.917	3.319	56,1	3.229	980	30,3	34,9	26,5	-558	-36	-4,2	-137
VIA ARETUSA, 5	4	3.588	1.954	54,5	1.902	687	36,1	39,1	31,3	-284	-29	0,2	4
VIA DELIA, 46	3	2.725	1.447	53,1	1.397	449	32,1	36,3	29,5	-232	-34	-2,6	-36
VIALE GIORGIO DE CHIRICO, 59	8	6.696	3.539	52,9	3.436	1.153	33,6	37,2	29,7	-537	-32	-1,4	-49
Tor Sapienza	21	18.926	10.259	54,2	9.964	3.269	32,8	39,1	26,5	-1.611	-33	-2,2	-219
VIA PIETRO BELON, 150	1	914	279	30,5	270	73	27,0	27,0	27,0	-48	-40	-3,6	-10
Torre Spaccata	1	914	279	30,5	270	73	27,0	27,0	27,0	-48	-40	-3,6	-10
Municipio 5	224	195.853	100.042	51,1	97.246	27.247	28,0	39,9	16,2	-1.1765	-30	-1,5	-1505

Fonte: elaborazioni su database Comune di Roma (dati scaricati il 27 maggio 2014). La differenza normalizzata è ottenuta correggendo il dato conseguito alle elezioni 2013 per la Camera dei Deputati per il diverso numero di voti validi

Elezioni europee 2014 e differenze con elezioni Camera dei Deputati 2013 per seggio elettorale – Municipio VI

Seggi / RQSZ	Sezioni	Iscritti	Votanti	Affluenza	Voti validi	MSS	% media	%max	%min	Diff Ass.	Diff Rel. %	Perc Scarto	Diff Norm
VIA ADOLFO GIAQUINTO, 24	4	2.756	1.425	51,7	1.383	434	31,4	40,8	23,3	-116	-21	2,2	31
VIA EMILIO MACRO, 25	5	3.907	1.895	48,5	1.848	539	29,2	36,4	23,8	-205	-28	0,0	1
VIA RUGANTINO, 88	4	3.820	1.626	42,6	1.583	466	29,4	33,7	27,3	-193	-29	-0,9	-15
VIA RUGANTINO, 91	3	2.275	1.240	54,5	1.208	402	33,3	37,5	27,5	-166	-29	0,4	5
Don Bosco	16	12.758	6.186	48,5	6.022	1.841	30,6	40,8	23,3	-680	-27	0,3	20
VIA DELIA, 46	1	1.090	263	24,1	257	109	42,4	42,4	42,4	-51	-32	-2,2	-6
VIA LUIGI GASTINELLI, 58	3	3.307	1.642	49,7	1.607	679	42,3	44,6	39,3	-188	-22	0,3	5
VIA MELIZZANO, 94	2	1.750	676	38,6	662	213	32,2	34,4	30,2	-105	-33	-0,5	-4
Acqua Vergine	6	6.147	2.581	42,0	2.526	1.001	39,6	44,6	30,2	-344	-26	0,1	1
VIA CITTA' SANT'ANGELO, 31	4	4.561	2.199	48,2	2.138	843	39,4	50,0	31,4	-390	-32	1,2	25
VIA FOSSO DELL'OSA, 507	10	10.659	4.734	44,4	4.584	1.802	39,3	49,1	35,0	-868	-33	0,7	31
VIA GIUSEPPE MEDAIL, 31	3	3.613	1.818	50,3	1.755	574	32,7	35,0	28,3	-281	-33	-0,5	-8
VIA GUIDO CORBELLINI, 35	3	3.253	1.577	48,5	1.527	593	38,8	42,8	35,9	-514	-46	-2,8	-43
VIA LUIGI GASTINELLI, 58	1	789	422	53,5	407	190	46,7	46,7	46,7	-230	-55	2,9	12
VIA MASSA DI SAN GIULIANO, 131	4	3.689	1.835	49,7	1.776	659	37,1	39,5	35,3	-469	-42	1,0	19
Lunghezza	25	26.564	12.585	47,4	12.187	4.661	38,2	50,0	28,3	-2.752	-37	0,1	17
VIA CANTIANO, 131	5	5.223	2.347	44,9	2.262	831	36,7	41,8	32,9	-361	-30	2,7	60
VIA CRUCIS, 21	1	1.006	264	26,2	257	37	14,4	14,4	14,4	-43	-54	-6,9	-18
S.Vittorino	6	6.229	2.611	41,9	2.519	868	34,5	41,8	14,4	-404	-32	1,6	40
VIA DELLE ALZAVOLE, 21	3	2.382	983	41,3	941	313	33,3	37,0	31,3	-161	-34	-1,7	-16
VIA PIETRO BELON, 150	5	4.588	2.142	46,7	2.080	662	31,8	35,3	29,4	-265	-29	0,4	8
VIA PIETRO OLINA, 19	4	3.188	1.487	46,6	1.445	410	28,4	33,6	22,6	-142	-26	-0,2	-3
Torre Spaccata	12	10.158	4.612	45,4	4.466	1.385	31,0	37,0	22,6	-568	-29	-0,3	-14
VIA ACQUARONI, 53	6	5.077	2.639	52,0	2.546	807	31,7	34,3	29,1	-341	-30	0,1	2
VIA AMICO ASPERTINI, 325	6	5.332	2.466	46,2	2.375	801	33,7	37,6	25,3	-379	-32	-0,3	-6
VIA CALIMERA, 133	4	3.955	2.052	51,9	1.978	712	36,0	37,0	33,8	-326	-31	0,1	1
VIA DELL'ARCHEOLOGIA, 139	4	4.211	1.079	25,6	1.024	332	32,4	36,4	27,6	-187	-36	-0,3	-3
VIA DI TORRENOVA, 147	5	4.547	2.296	50,5	2.199	717	32,6	35,1	30,9	-351	-33	-1,3	-28
VIA FRANCESCO LONDONIO, 20	6	5.326	1.578	29,6	1.523	500	32,8	37,7	26,4	-293	-37	-1,8	-27
VIA FRANCESCO MERLINI, 8	7	6.252	2.138	34,2	2.041	650	31,8	37,0	29,7	-370	-36	-1,1	-23
VIA MELIZZANO, 94	6	5.876	2.679	45,6	2.587	1.027	39,7	49,4	34,3	-483	-32	2,6	67
VIA MEROPE, 24	5	4.345	2.260	52,0	2.180	712	32,7	35,2	29,2	-374	-34	-2,7	-59
VIA PATERNO', 22	3	2.681	1.202	44,8	1.167	429	36,8	39,9	32,9	-188	-30	3,0	35
VIA POSEIDONE, 41	6	4.814	2.463	51,2	2.379	821	34,5	37,5	28,8	-401	-33	-0,6	-15
VIA SICULIANA, 78	8	8.667	4.276	49,3	4.143	1.524	36,8	43,1	30,7	-661	-30	1,1	47
Torre Angela	66	61.083	27.128	44,4	26.142	9.032	34,5	49,4	25,3	-4.354	-33	0,0	-12
VIA CASILINA, 2157	3	2.839	1.452	51,1	1.404	492	35,0	38,0	32,2	-242	-33	-0,4	-6
VIA DEL CASALE DEL FINOCCHIO, 56	6	5.942	3.088	52,0	2.986	1.045	35,0	39,3	30,4	-424	-29	0,7	20
VIA DI ROCCA CENCIA, 39	5	5.387	2.678	49,7	2.567	890	34,7	36,5	30,3	-362	-29	0,4	11
VIA MOTTA CAMASTRA 155/D	7	7.437	3.307	44,5	3.173	1.211	38,2	44,1	32,6	-497	-29	3,7	117
VIA PATERNO', 20	6	6.073	3.079	50,7	2.961	1.032	34,9	40,1	31,7	-463	-31	0,9	27
VIA PATERNO', 22	3	3.306	1.717	51,9	1.658	568	34,3	35,5	32,8	-301	-35	-1,6	-27
Borghesiana	30	30.984	15.321	49,4	14.749	5.238	35,5	44,1	30,3	-2.289	-30	1,0	143
VIA DEL PELLICANO, 18	4	3.464	1.276	36,8	1.242	379	30,5	33,4	24,9	-241	-39	-2,7	-34
VIA DELLE RONDINI, 37/A	4	3.309	1.853	56,0	1.801	612	34,0	37,0	30,8	-201	-25	0,0	0
Torre Maura	8	6.773	3.129	46,2	3.043	991	32,6	37,0	24,9	-442	-31	-1,1	-33
VIA DEGLI ORAFI, 30	4	3.492	1.798	51,5	1.722	579	33,6	38,2	28,6	-253	-30	-0,1	-2
VIA DEI GIARDINETTI, 85	5	4.457	2.387	53,6	2.289	820	35,8	39,2	32,5	-279	-25	2,5	56
VIA DELLA TENUTA DI TORRENOVA, 1	5	4.541	1.999	44,0	1.930	653	33,8	42,6	23,7	-243	-27	1,9	37
Torrenova	14	12.490	6.184	49,5	5.941	2.052	34,5	42,6	23,7	-775	-27	1,5	91
VIA DELLA TENUTA DI TORRENOVA, 1	2	1.647	578	35,1	562	173	30,8	34,0	24,2	-103	-37	-2,1	-12
VIA ERCOLE MARELLI, 21	6	6.559	3.723	56,8	3.632	1.033	28,4	33,7	24,0	-509	-33	-2,8	-101
VIA MILLET, 21	3	3.099	1.751	56,5	1.701	579	34,0	37,4	31,6	-272	-32	-1,3	-21
VIALE OXFORD, 81	1	0	68	nd	68	15	22,1	22,1	22,1	-15	-50	-1,6	-1
Torre Gaia	12	11.305	6.120	54,1	5.963	1.800	30,2	37,4	22,1	-899	-33	-2,3	-135
Municipio 6	195	184.491	86.457	46,9	83.558	28.869	34,5	50,0	14,4	-13.507	-32	0,1	64

Fonte: elaborazioni su database Comune di Roma (dati scaricati il 27 maggio 2014). La differenza normalizzata è ottenuta correggendo il dato conseguito alle elezioni 2013 per la Camera dei Deputati per il diverso numero di voti validi

Elezioni europee 2014 e differenze con elezioni Camera dei Deputati 2013 per seggio elettorale – Municipio VII

Seggi / RQSZ	Sezioni	Iscritti	Votanti	Affluenza	Voti validi	MSS	% media	%max	%min	Diff Ass.	Diff Rel. %	Perc Scarto	Diff Norm
VIA ACIREALE, 4	1	959	569	59,3	556	119	21,4	21,4	21,4	-59	-33	-2,7	-15
Prenestino-Labicano	1	959	569	59,3	556	119	21,4	21,4	21,4	-59	-33	-2,7	-15
LARGO VOLUMNIA, 11	12	10.081	5.127	50,9	5.022	1.205	24,0	27,1	18,5	-624	-34	-3,5	-176
VIA ACIREALE, 4	4	3.723	2.219	59,6	2.186	469	21,5	25,0	18,1	-220	-32	-3,2	-70
VIA ACIREALE, 8	6	5.122	2.252	44,0	2.210	450	20,4	22,5	17,5	-371	-45	-4,5	-99
VIA ADRIA, 19	4	3.753	2.173	57,9	2.116	520	24,6	27,0	22,8	-213	-29	-1,0	-21
VIA AMULIO, 4	3	2.191	1.238	56,5	1.211	310	25,6	26,8	24,1	-168	-35	-2,8	-34
VIA BOBBIO, 3	3	2.695	1.533	56,9	1.499	293	19,5	21,0	16,4	-122	-29	-4,3	-65
VIA CAMILLA, 75	6	4.861	2.576	53,0	2.519	607	24,1	26,7	21,4	-291	-32	-2,7	-68
VIA DEL QUADRARO, 102	4	3.692	1.877	50,8	1.842	566	30,7	37,4	27,1	-196	-26	-0,3	-6
VIA DELL'AEROPORTO, 97	5	4.411	2.577	58,4	2.530	606	24,0	29,1	20,4	-296	-33	-2,6	-65
VIA GUBBIO, 1	6	5.196	2.917	56,1	2.866	603	21,0	22,9	19,7	-267	-31	-2,2	-64
VIA MARCO DECUMIO, 25	6	5.064	2.801	55,3	2.724	688	25,3	26,4	23,4	-270	-28	-1,2	-34
VIA NORCIA, 19	6	5.331	2.625	49,2	2.573	541	21,0	23,5	18,2	-181	-25	-1,1	-27
VIA ROCCA DI PAPA, 113	8	7.240	3.625	50,1	3.567	905	25,4	32,7	19,8	-454	-33	-2,8	-99
VIA SESTIO MENAS, 125	2	1.688	831	49,2	813	165	20,3	23,4	17,8	-132	-44	-5,6	-46
VIA TARANTO, 59/S	5	4.084	2.226	54,5	2.191	463	21,1	24,1	17,5	-252	-35	-3,2	-71
VIALE DEI CONSOLI, 16	3	2.838	1.324	46,7	1.285	287	22,3	22,7	21,7	-147	-34	-3,0	-38
Tuscolano	83	71.970	37.921	52,7	37.154	8.678	23,4	37,4	16,4	-4.204	-33	-2,7	-994
LARGO PIETRO TACCHI VENTURI, 5	5	3.797	1.978	52,1	1.933	411	21,3	24,3	18,0	-246	-37	-3,9	-75
VIA BEATA MARIA DE MATTIAS, 5	4	3.644	2.149	59,0	2.115	351	16,6	20,7	14,9	-210	-37	-4,3	-90
VIA CENEDA, 26	4	3.450	1.790	51,9	1.766	340	19,3	21,0	15,5	-212	-38	-4,1	-72
VIA CERVETERI, 57	4	3.627	1.875	51,7	1.845	364	19,7	21,3	18,3	-182	-33	-2,9	-54
VIA LATINA, 303/A	10	8.910	4.534	50,9	4.422	923	20,9	25,1	15,4	-461	-33	-3,9	-171
VIA LATINA, 550	3	2.605	1.490	57,2	1.456	310	21,3	24,0	15,9	-192	-38	-5,0	-73
VIA LUSITANIA, 16	11	9.752	5.636	57,8	5.532	1.169	21,1	26,7	17,0	-500	-30	-2,4	-131
VIA MONDOVI', 14	5	3.956	2.314	58,5	2.264	482	21,3	25,9	18,3	-250	-34	-3,5	-80
VIA MONDOVI', 16	5	3.885	2.365	60,9	2.305	540	23,4	25,8	20,8	-255	-32	-2,9	-67
VIA SIBARI, 3	4	3.491	1.985	56,9	1.957	373	19,1	21,1	17,1	-188	-34	-3,5	-68
VIA TOMMASO FORTIOCCA, 84	4	4.563	2.615	57,3	2.563	551	21,5	25,3	18,7	-1	0	-2,8	-71
Appio-Latino	59	51.680	28.731	55,6	28.158	5.814	20,6	26,7	14,9	-2.697	-32	-3,4	-954
VIA CARLO FADDA, 93	5	4.406	2.196	49,8	2.149	561	26,1	30,9	22,1	-290	-34	-3,0	-64
VIA CONTARDO FERRINI, 77	4	3.870	1.814	46,9	1.782	513	28,8	34,8	23,8	-202	-28	-0,4	-7
VIA GIUSEPPE BELLONI, 30	4	3.967	1.841	46,4	1.799	456	25,3	28,9	22,9	-274	-38	-4,7	-84
VIA GIUSEPPE SALVIOLI, 20	5	3.523	1.833	52,0	1.780	486	27,3	31,1	22,0	-244	-33	-1,5	-27
VIA MARCO DINO ROSSI, 30	5	4.553	1.991	43,7	1.956	564	28,8	41,8	21,5	-327	-37	-3,1	-62
VIA PUBLIO VALERIO, 122	5	4.193	2.072	49,4	2.037	540	26,5	28,6	21,5	-227	-30	-1,9	-39
VIA TARQUINIO COLLATINO, 50	6	5.160	2.637	51,1	2.586	802	31,0	35,6	25,1	-320	-29	-0,3	-8
VIA VESTRICIO SPURINNA, 152	5	4.805	2.243	46,7	2.170	611	28,2	36,9	24,9	-241	-28	-1,1	-23
VIALE MARCO FULVIO NOBILIORE, 79	5	3.898	2.057	52,8	2.017	478	23,7	26,4	20,3	-267	-36	-3,1	-64
VIALE SAN GIOVANNI BOSCO, 125	5	4.074	1.905	46,8	1.868	535	28,6	31,7	27,2	-155	-22	1,9	35
Don Bosco	49	42.449	20.589	48,5	20.144	5.546	27,5	41,8	20,3	-2.547	-31	-1,7	-344
CIRCONVALLAZIONE TUSCOLANA, 61	6	4.805	2.611	54,3	2.559	571	22,3	27,6	18,7	-280	-33	-2,9	-74
VIA ACERENZA, 3	1	0	37	nd	37	6	16,2	16,2	16,2	-5	-45	-8,2	-3
VIA AMANTEA, 1	2	1.755	1.076	61,3	1.067	301	28,2	28,9	27,7	-135	-31	-2,8	-30
VIA DEL CALICE, 34/i	3	2.427	1.540	63,5	1.510	367	24,3	27,4	22,0	-202	-36	-3,5	-53
VIA LEMONIA, 226	6	5.487	3.148	57,4	3.094	691	22,3	25,6	19,3	-293	-30	-2,1	-65
VIA TROPEA, 26	3	2.744	1.500	54,7	1.470	393	26,7	29,6	20,9	-160	-29	-1,4	-20
VIA VALERIO PUBBLICOLA, 165	9	7.648	4.175	54,6	4.106	938	22,8	27,0	16,3	-435	-32	-2,7	-112
Appio-Claudio	30	24.866	14.087	56,7	13.843	3.267	23,6	29,6	16,2	-1.510	-32	-2,6	-358
VIA DI SAN TARCISIO, 123	2	1.893	1.054	55,7	1.027	261	25,4	26,6	24,1	-136	-34	-3,3	-34
VIA DI SAN TARCISIO, 66	5	3.917	2.125	54,3	2.082	509	24,4	29,0	21,0	-250	-33	-3,0	-63
Appio-Pignatelli	7	5.810	3.179	54,7	3.109	770	24,8	29,0	21,0	-386	-33	-3,1	-96
VIA FRANCESCO GENTILE, 40	7	6.294	3.736	59,4	3.645	1.051	28,8	33,1	25,3	-470	-31	-1,8	-67
VIA LIBERO LEONARDI, 178	4	3.432	1.851	53,9	1.826	564	30,9	34,0	28,3	-202	-26	-0,9	-17
VIA PASQUALE STABILINI, 21	6	5.005	2.734	54,6	2.670	763	28,6	34,4	23,5	-387	-34	-3,4	-92
Torre Maura	17	14.731	8.321	56,5	8.141	2.378	29,2	34,4	23,5	-1.059	-31	-2,1	-175
VIA DEL MURO LINARI, 46	1	1.079	607	56,3	594	226	38,0	38,0	38,0	-106	-32	-2,3	-14
VIA GIUSEPPE GREGORACI, 70	8	8.916	4.031	45,2	3.909	1.432	36,6	43,8	29,8	-657	-31	-0,7	-27
Torrenova	9	9.995	4.638	46,4	4.503	1.658	36,8	43,8	29,8	-763	-32	-0,9	-40
VIA DEL MURO LINARI, 46	2	2.049	1.095	53,4	1.070	409	38,2	38,4	38,0	-241	-37	-3,6	-38
VIA DI SAN MATTEO, 104	4	4.630	2.484	53,7	2.438	771	31,6	34,8	28,8	-352	-31	-2,7	-66
Torre Gaia	6	6.679	3.579	53,6	3.508	1.180	33,6	38,4	28,8	-593	-33	-3,1	-109
VIA DEL CALICE, 34/i	2	2.399	1.301	54,2	1.263	419	33,2	36,6	30,0	-263	-39	-2,8	-35
VIA WALTER PROCACCINI, 70	4	3.544	1.692	47,7	1.664	521	31,3	37,3	28,3	-304	-37	-3,8	-64
Capannelle	6	5.943	2.993	50,4	2.927	940	32,1	37,3	28,3	-567	-38	-3,4	-100
VIA ALESSANDRO DELLA SETA, 8	1	1.071	474	44,3	457	142	31,1	31,1	31,1	-77	-35	-2,4	-11
VIA DEL FONTANILE ANAGNINO, 123	5	4.551	2.217	48,7	2.168	671	31,0	34,4	23,9	-364	-35	-3,2	-69
VIA DEL FONTANILE ANAGNINO, 123/	6	4.779	2.686	56,2	2.627	857	32,6	38,1	29,0	-353	-29	-1,9	-50
VIA DEL FOSSO DI S. ANDREA, 77	3	2.819	1.542	54,7	1.494	511	34,2	35,2	32,0	-211	-29	-1,0	-14
VIA NIOBE, 52	8	7.800	4.293	55,0	4.210	1.472	35,0	39,3	32,6	-679	-32	-1,3	-56
VIA ROCCA IMPERIALE, 39	7	7.027	3.681	52,4	3.611	1.169	32,4	41,0	26,9	-479	-29	-0,9	-31
Casal Morena	30	28.047	14.893	53,1	14.567	4.822	33,1	41,0	23,9	-2.163	-31	-1,6	-232
VIA ALESSANDRO DELLA SETA, 8	1	873	414	47,4	407	134	32,9	32,9	32,9	-46	-26	-2,4	-10
Aeroporto di Ciampino	1	873	414	47,4	407	134	32,9	32,9	32,9	-46	-26	-2,4	-10
Municipio 7	298	264.002	139.914	53,0	137.017	35.306	25,8	43,8	14,9	-16.594	-32	-2,6	-3.599

Fonte: elaborazioni su database Comune di Roma (dati scaricati il 27 maggio 2014). La differenza normalizzata è ottenuta correggendo il dato conseguito alle elezioni 2013 per la Camera dei Deputati per il diverso numero di voti validi

Elezioni europee 2014 e differenze con elezioni Camera dei Deputati 2013 per seggio elettorale – Municipio VIII

Seggi / RQSZ	Sezioni	Iscritti	Votanti	Affluenza	Voti validi	MSS	% media	%max	%min	Diff Ass.	Diff Rel. %	Perc Scarto	Diff Norm
VIA LATINA, 550	1	971	64	6,6	64	17	26,6	26,6	26,6	-9	-35	0,8	1
Appio-Latino	1	971	64	6,6	64	17	26,6	26,6	26,6	-9	-35	0,8	1
LARGO BEATO PLACIDO RICCARDI, 13	3	2.176	1.258	57,8	1.238	278	22,5	24,3	19,6	-115	-29	-1,4	-17
LARGO LEONARDO DA VINCI, 19	6	5.711	3.004	52,6	2.937	693	23,6	28,5	21,0	-187	-21	-1,0	-29
PIAZZA DAMIANO SAULI, 2	6	5.605	2.622	46,8	2.573	702	27,3	34,4	22,0	-240	-25	0,1	4
PIAZZA NICOLA LONGOBARDI, 2	6	5.378	2.651	49,3	2.581	702	27,2	32,1	23,0	-298	-30	-1,0	-26
VIA ALESSANDRA MACINGHI STROZZI	5	4.369	2.615	59,9	2.573	545	21,2	29,9	15,1	-197	-27	-1,2	-32
VIA ALESSANDRO SEVERO, 212	5	4.616	1.960	42,5	1.919	420	21,9	28,5	14,9	-258	-38	-4,6	-88
VIA ANTONINO PIO, 84	5	4.050	2.573	63,5	2.524	521	20,6	26,9	17,3	-219	-30	-2,8	-70
VIA GALVANI, 8	2	1.754	726	41,4	717	176	24,5	25,1	23,7	-75	-30	-0,9	-7
VIA NICOLA ZABAGLIA, 27/B	4	3.351	1.784	53,2	1.742	420	24,1	27,8	21,5	-224	-35	-1,8	-32
VIA PADRE REGINALDO GIULIANI, 15	5	4.418	2.676	60,6	2.622	631	24,1	25,5	23,2	-386	-38	-1,9	-50
VIA PADRE SEMERIA, 28	5	3.825	2.277	59,5	2.225	497	22,3	27,7	16,6	-415	-46	-4,9	-109
VIA SALVATORE PINCHERLE, 140	5	3.689	2.056	55,7	2.011	514	25,6	33,2	20,0	-317	-38	0,1	2
VIA UMBERTO NISTRI, 11	4	3.198	1.701	53,2	1.665	364	21,9	24,2	20,5	-157	-30	-1,7	-28
Ostiense	61	52.140	27.903	53,5	27.327	6.463	23,7	34,4	14,9	-3.088	-32	-1,8	-498
VIA ANDREA DI BONAIUTO, 16	5	4.619	2.507	54,3	2.475	438	17,7	20,8	15,2	-258	-37	-3,9	-98
VIA ANDREA MILLEVOI, 800	1	723	247	34,2	245	45	18,4	18,4	18,4	-35	-44	-3,6	-9
VIA ARDEATINA, 306	1	0	37	nd	37	8	21,6	21,6	21,6	-6	-43	-1,0	0
VIA BENEDETTO CROCE, 48/D	5	4.443	2.785	62,7	2.737	594	21,7	28,8	17,1	-323	-35	-3,1	-84
VIA DELLE SETTE CHIESE, 259	6	4.915	2.613	53,2	2.571	422	16,4	25,3	9,4	-370	-47	-4,5	-115
VIA DI GROTTA PERFETTA, 524	5	4.008	2.712	67,7	2.671	546	20,4	24,2	17,9	-251	-31	-3,4	-91
VIA MARIO RIGAMONTI, 10	4	3.496	2.032	58,1	2.000	333	16,7	21,8	12,8	-202	-38	-3,8	-76
VIA POGGIO AMENO, 23	7	5.870	3.613	61,6	3.555	725	20,4	22,6	15,4	-573	-44	-4,2	-149
VIA SALVATORE DI GIACOMO, 13	8	6.687	3.627	54,2	3.568	774	21,7	27,0	17,1	-428	-36	-2,1	-74
VIALE CARLO TOMMASO ODESCALCH	8	6.576	3.411	51,9	3.351	809	24,1	31,4	15,6	-419	-34	-3,7	-123
VIALE CARLO TOMMASO ODESCALCH	5	4.369	2.352	53,8	2.326	401	17,2	19,2	15,2	-190	-32	-2,9	-68
VIALE DEL TINTORETTO, 371	7	6.183	3.945	63,8	3.880	841	21,7	26,8	14,4	-590	-41	-3,4	-131
VIALE ERMINIO SPALLA, 36	7	6.977	3.734	53,5	3.685	841	22,8	25,3	19,9	-296	-26	-1,2	-45
Ardeatino	69	58.866	33.615	57,1	33.101	6.777	20,5	31,4	9,4	-3.941	-37	-3,2	-1069
VIA DI SAN TARCISIO, 123	1	925	74	8,0	74	12	16,2	16,2	16,2	-15	-56	-5,9	-4
Appio-Pignatelli	1	925	74	8,0	74	12	16,2	16,2	16,2	-15	-56	-5,9	-4
VIA ALESSANDRO DELLA SETA, 8	1	1.123	30	2,7	30	18	60,0	60,0	60,0	5	38	21,8	7
Aeroporto di Ciampino	1	1.123	30	2,7	30	18	60,0	60,0	60,0	5	38	21,8	7
VIA DEL CALICE, 34/i	1	942	242	25,7	238	59	24,8	24,8	24,8	-41	-41	-1,9	-5
Torricola	1	942	242	25,7	238	59	24,8	24,8	24,8	-41	-41	-1,9	-5
VIA ANDREA MILLEVOI, 800	1	953	66	6,9	65	22	33,8	33,8	33,8	-8	-27	-2,3	-1
Cecchignola	1	953	66	6,9	65	22	33,8	33,8	33,8	-8	-27	-2,3	-1
VIA ARDEATINA, 1276	1	1.090	159	14,6	156	50	32,1	32,1	32,1	-19	-28	3,1	5
Castel di Leva	1	1.090	159	14,6	156	50	32,1	32,1	32,1	-19	-28	3,1	5
Municipio 8	136	117.010	62.153	53,1	61.055	13418	22,0	60,0	9,4	-7116	-35	-2,6	-1567

Fonte: elaborazioni su database Comune di Roma (dati scaricati il 27 maggio 2014). La differenza normalizzata è ottenuta correggendo il dato conseguito alle elezioni 2013 per la Camera dei Deputati per il diverso numero di voti validi

Elezioni europee 2014 e differenze con elezioni Camera dei Deputati 2013 per seggio elettorale – Municipio IX

Seggi / RQSZ	Sezioni	Iscritti	Votanti	Affluenza	Voti validi	MSS	% media	%max	%min	Diff Ass.	Diff Rel.%	Perc Scarto	Diff Norm
VIA SALVATORE PINCHERLE, 140	1	953	75	7,9	73	10	13,7	13,7	13,7	-11	-52	-8,2	-6
Ostiense	1	953	75	7,9	73	10	13,7	13,7	13,7	-11	-52	-8,2	-6
PIAZZA LODOVICO CERVA, 45	5	4.377	2.265	51,7	2.215	633	28,6	32,7	25,9	-456	-42	-4,8	-107
VIA DEI CORAZZIERI, 110	5	4.133	2.621	63,4	2.575	474	18,4	25,9	14,5	-510	-52	-6,5	-169
VIA DELLA DIVISIONE TORINO, 119	5	4.488	2.380	53,0	2.351	457	19,4	27,9	15,2	-313	-41	-4,9	-114
VIA DELLA FONTE MERAVIGLIOSA, 79	4	3.333	2.175	65,3	2.147	341	15,9	18,1	14,4	-334	-49	-6,2	-132
VIA UGO INCHIOSTRI, 108	4	3.266	1.927	59,0	1.901	309	16,3	17,8	13,9	-151	-33	-3,4	-64
Giuliano Dalmata	23	19.597	11.368	58,0	11.189	2.214	19,8	32,7	13,9	-1.764	-44	-5,4	-608
PIAZZALE DELL'UMANESIMO, 10	1	5	74	1480,0	73	9	12,3	12,3	12,3	-14	-61	-11,4	-8
VIA DELL'ELETTRONICA, 3	3	2.462	1.447	58,8	1.423	189	13,3	16,0	10,8	-234	-55	-5,5	-78
VIALE AFRICA, 109	3	2.785	1.586	56,9	1.571	277	17,6	19,3	16,0	-204	-42	-5,2	-81
VIALE DELLA CIVILTA' DEL LAVORO, 4	3	2.924	950	32,5	938	119	12,7	16,9	6,8	-107	-47	-5,7	-54
Europa	10	8.176	4.057	49,6	4.005	594	14,8	19,3	6,8	-559	-48	-5,4	-218
VIA ANDREA MILLEVOI, 800	1	1.142	735	64,4	719	217	30,2	30,2	30,2	-50	-19	1,9	14
VIA ARDEATINA, 1274	1	833	278	33,4	269	81	30,1	30,1	30,1	-45	-36	-2,8	-7
Cecchignola	2	1.975	1.013	51,3	988	298	30,2	30,2	30,1	-95	-24	0,5	5
VIA ARDEATINA, 1274	4	4.117	1.920	46,6	1.865	650	34,9	42,3	28,4	-337	-34	0,1	3
VIA ARDEATINA, 1276	8	7.749	3.956	51,1	3.849	1.157	30,1	38,2	23,8	-719	-38	-2,9	-112
VIA BRUNO DE FINETTI, 170/B	5	5.057	2.994	59,2	2.927	1.016	34,7	39,2	29,9	-507	-33	-1,9	-55
Castel di Leva	17	16.923	8.870	52,4	8.641	2.823	32,7	42,3	23,8	-1.563	-36	-1,9	-163
LARGO DINO BUZZATI, 15	6	5.625	3.674	65,3	3.621	592	16,3	18,8	14,0	-302	-34	-3,2	-117
PIAZZALE ELSA MORANTE, 9	6	4.231	2.008	47,5	1.931	594	30,8	37,7	21,9	-259	-30	-0,6	-12
VIA CARLO EMILIO GADDA, 80	7	5.669	3.012	53,1	2.946	788	26,7	34,2	17,9	-404	-34	-3,4	-99
VIA LAURENTINA, 710	7	5.446	3.160	58,0	3.100	772	24,9	28,8	21,3	-570	-42	-2,8	-87
Fonte Ostiense	26	20.971	11.854	56,5	11.598	2.746	23,7	37,7	14,0	-1.535	-36	-2,9	-340
VIA ITALO TORSIELLO, 45	1	1.025	420	41,0	413	107	25,9	25,9	25,9	-27	-20	-0,2	-1
VIA LUIGI CHIARINI, 400	3	2.873	1.764	61,4	1.732	468	27,0	31,1	22,7	-206	-31	-2,5	-44
Vallerano	4	3.898	2.184	56,0	2.145	575	26,8	31,1	22,7	-233	-29	-2,1	-45
VIA ALVARO DEL PORTILLO, 200	1	0	55	nd	55	12	21,8	21,8	21,8	-3	-20	-2,0	-1
VIA ITALO TORSIELLO, 45	1	895	519	58,0	502	163	32,5	32,5	32,5	-85	-34	-2,7	-14
VIA ITALO TORSIELLO, 57	8	8.328	3.830	46,0	3.743	1.201	32,1	37,9	26,7	-693	-37	-1,7	-64
Castel di Decima	10	9.223	4.404	47,8	4.300	1.376	32,0	37,9	21,8	-781	-36	-1,8	-79
LARGO GIORGIO LABO', 1	4	3.347	1.789	53,5	1.754	347	19,8	24,2	17,7	-164	-32	-2,2	-39
PIAZZALE EZIO TARANTELLI, 10	2	1.650	1.020	61,8	1.002	254	25,3	26,4	24,2	-119	-32	-2,5	-25
VIA CINA, 4	5	4.639	2.740	59,1	2.694	686	25,5	29,7	19,6	-236	-26	-0,9	-25
VIA DELLE COSTELLAZIONI, 369	8	6.909	4.237	61,3	4.180	1.049	25,1	38,1	19,4	-558	-35	-3,6	-151
VIA ELIO CHIANESI, 53	1	0	46	nd	45	8	17,8	17,8	17,8	-5	-38	-0,8	0
VIA FIUME GIALLO, 45	5	4.073	2.112	51,9	2.069	504	24,4	32,1	19,0	-244	-33	-2,6	-53
VIALE BEATA VERGINE DEL CARMELO,	6	5.266	2.370	45,0	2.336	435	18,6	21,6	16,1	-309	-42	-6,3	-146
VIALE CAMILLO SABATINI, 111	4	4.037	1.143	28,3	1.120	339	30,3	33,3	24,2	-84	-20	1,6	18
VIALE DELL'OCEANO INDIANO, 64	5	4.142	2.363	57,0	2.321	515	22,2	27,3	17,8	-307	-37	-2,8	-66
Torrino	40	34.063	17.820	52,3	17.521	4.137	23,6	38,1	16,1	-2.026	-33	-2,8	-488
VIA CARLO AVOLIO, 91	6	5.443	2.518	46,3	2.468	689	27,9	33,1	24,4	-273	-28	-1,2	-30
VIA GIOVANNI FRIGNANI, 97	6	5.003	2.773	55,4	2.716	743	27,4	32,4	20,6	-345	-32	-3,2	-87
VIA ORAZIO CONSOLE, 35	4	3.009	1.848	61,4	1.822	458	25,1	29,8	17,9	-265	-37	-4,5	-82
VIA PAOLO RENZI, 47	6	4.505	2.456	54,5	2.387	695	29,1	38,0	25,1	-358	-34	-3,0	-72
VIA ROMOLO GIGLIOZZI, 35	5	4.462	2.726	61,1	2.670	733	27,5	36,0	24,6	-359	-33	-3,1	-83
VIA SANTI SAVARINO, 16	3	2.649	1.636	61,8	1.606	386	24,0	28,3	20,3	-157	-29	-1,7	-27
Tor de' Cenci	30	25.071	13.957	55,7	13.669	3.704	27,1	38,0	17,9	-1.757	-32	-2,8	-384
VIA SANTI SAVARINO, 16	1	737	87	11,8	86	33	38,4	38,4	38,4	-7	-18	10,8	9
Castelporziano	1	737	87	11,8	86	33	38,4	38,4	38,4	-7	-18	10,8	9
LARGO FRANCO BIGNOTTI, 3	4	3.802	2.207	58,0	2.165	698	32,2	34,8	30,0	-441	-39	-0,9	-19
VIA DEL RISARO, 34	5	4.724	2.660	56,3	2.599	747	28,7	32,0	22,5	-269	-26	-1,6	-42
Mezzocammino	9	8.526	4.867	57,1	4.764	1445	30,3	34,8	22,5	-710	-33	-1,4	-68
Municipio 9	173	150.113	80.556	53,7	78.979	19955	25,3	42,3	6,8	-11041	-36	-3,1	-2428

Fonte: elaborazioni su database Comune di Roma (dati scaricati il 27 maggio 2014). La differenza normalizzata è ottenuta correggendo il dato conseguito alle elezioni 2013 per la Camera dei Deputati per il diverso numero di voti validi

Elezioni europee 2014 e differenze con elezioni Camera dei Deputati 2013 per seggio elettorale – Municipio X

Seggi / RQSZ	Sezi oni	Iscritti	Votanti	Afflue nza	Voti validi	M5S	% media	%max	%min	Diff Ass.	Diff Rel. %	Perc Scarto	Diff Norm
Corso Duca di Genova 137	6	5610	2855	50,9	2.795	707	25,3	28,8	23,4	-380	-35	-3,3	-92
Largo delle Marianne 10	6	5047	2793	55,3	2.745	736	26,8	33,2	23,3	-384	-34	-2,9	-79
Via dell' Idroscalo 82	6	5698	2991	52,5	2.924	969	33,1	36,0	28,9	-1.224	-56	-3,3	-95
Via delle Azzorre 314	10	9895	4212	42,6	4.090	1.492	36,5	45,8	27,5	50	3	1,4	59
Via Giuliano da San Gallo 11	6	5545	2701	48,7	2.646	756	28,6	34,3	21,0	-432	-36	-3,2	-85
Via Pietro Ercole Visconti 5	4	3885	2032	52,3	1.991	666	33,5	36,2	29,7	-257	-28	0,4	9
Ostia Ponente	38	35680	17584	49,3	17.191	5.326	31,0	45,8	21,0	-2.627	-33	-1,8	-313
Via Angelo Olivieri 141	6	5098	2703	53,0	2.647	786	29,7	37,7	22,5	-397	-34	-2,0	-53
Via Capo Palinuro 74	6	5570	3180	57,1	3.105	892	28,7	32,9	25,5	-406	-31	-2,1	-66
Via delle Quinqueremi 19	3	2659	1292	48,6	1.271	335	26,4	28,7	24,7	-174	-34	-3,6	-46
Via delle Rande 22	5	4403	2519	57,2	2.482	669	27,0	29,6	23,1	-339	-34	-3,1	-77
Via Federico Paolini 196	5	4383	2379	54,3	2.334	672	28,8	31,0	24,2	-285	-30	-1,9	-44
Via Giancarlo Passeroni 34	1	0	48	nd	48	18	37,5	37,5	37,5	3	20	16,4	8
Via Mar dei Caraibi 30	5	4245	2486	58,6	2.438	694	28,5	31,7	24,7	-289	-29	-1,8	-45
Via Pietro Ercole Visconti 5	2	1828	789	43,2	776	218	28,1	28,3	27,9	-109	-33	-1,2	-9
Ostia Levante	33	28186	15396	54,6	15.101	4.284	28,4	37,7	22,5	-1.996	-32	-2,2	-332
Via delle Quinqueremi 19	1	972	561	57,7	551	175	31,8	31,8	31,8	-98	-36	-4,9	-27
Lido di Castel Fusano	1	972	561	57,7	551	175	31,8	31,8	31,8	-98	-36	-4,9	-27
Via Santi Savarino 16	1	708	18	2,5	18	13	72,2	72,2	72,2	-9	-41	14,3	3
Tor de' Cenci	1	708	18	2,5	18	13	72,2	72,2	72,2	-9	-41	14,3	3
Via Santi Savarino 16	1	807	44	5,5	41	8	19,5	19,5	19,5	-9	-53	-13,8	-6
Castel Porziano	1	807	44	5,5	41	8	19,5	19,5	19,5	-9	-53	-13,8	-6
Via Francesco Cilea 269	8	8749	4706	53,8	4.647	1.435	30,9	33,9	26,0	-829	-37	-3,7	-171
Viale di Castel Porziano 524	10	10754	5721	53,2	5.642	1.846	32,7	39,5	28,4	-937	-34	-2,1	-118
Castel Fusano	18	19503	10427	53,5	10.289	3.281	31,9	39,5	26,0	-1.766	-35	-2,8	-290
Via Costantino Beschi 12	2	1877	1021	54,4	1.003	350	34,9	41,4	28,8	-167	-32	-2,7	-27
Via di Dragone 443	8	8660	4404	50,9	4.256	1.590	37,4	42,7	33,3	-722	-31	-0,7	-29
Via Guido Biagi 47	3	2985	1560	52,3	1.535	464	30,2	34,7	24,8	-308	-40	-4,3	-65
Via Nicola Mascardi 11	5	4408	2198	49,9	2.148	705	32,8	37,5	27,1	-367	-34	-3,7	-80
Viale Alessandro Ruspoli 80	5	4975	2686	54,0	2.617	1.001	38,2	40,6	35,6	-339	-25	1,9	50
Acilia nord	23	22905	11869	51,8	11.559	4.110	35,6	42,7	24,8	-1.903	-32	-1,3	-150
Via Costantino Beschi 12	5	5232	2763	52,8	2.699	910	33,7	37,7	25,0	-474	-34	-2,6	-71
Via Euripide 15	4	3498	2059	58,9	2.024	531	26,2	30,4	18,5	-278	-34	-4,1	-82
Via Guido Biagi 47	4	4315	2394	55,5	2.328	819	35,2	41,5	30,2	-335	-29	-1,1	-25
Via Orazio Amato 65	5	4619	2346	50,8	2.284	741	32,4	37,4	28,9	-287	-28	-1,0	-23
Via Piero Gherardi 39	4	4418	2431	55,0	2.371	909	38,3	39,6	36,1	-461	-34	-1,2	-27
Via Stesicoro 115	4	3337	1946	58,3	1.922	422	22,0	24,9	18,9	-265	-39	-4,8	-92
Via Telemaco Signorini 78	6	5660	2952	52,2	2.889	961	33,3	35,5	31,1	-481	-33	-2,0	-59
Acilia sud	32	31079	16891	54,3	16.517	5.293	32,0	41,5	18,5	-2.581	-33	-2,4	-396
Largo Theodor Herzl 51	5	4613	2749	59,6	2.707	641	23,7	28,8	19,0	-316	-33	-3,1	-84
Via Achille Funi 81	9	8622	4595	53,3	4.456	1.651	37,1	41,5	30,7	-656	-28	-0,1	-5
Via Capo Sperone 52	2	1907	1091	57,2	1.070	369	34,5	34,8	34,2	-181	-33	-3,5	-37
Via Pericle Ducati 12	3	3877	1802	46,5	1.757	658	37,5	38,6	35,4	-302	-31	1,2	22
Via Pirogotele 20	7	6295	3508	55,7	3.455	739	21,4	32,0	15,3	-341	-32	-2,6	-89
Casal Palocco	26	25314	13745	54,3	13.445	4.058	30,2	41,5	15,3	-1.796	-31	-1,7	-223
Via delle Saline 4	3	3274	1865	57,0	1.829	514	28,1	33,4	24,3	-326	-39	-5,1	-93
Via Pericle Ducati 12	5	5597	2752	49,2	2.694	1.009	37,5	43,6	32,8	-538	-35	-3,0	-80
Ostia Antica	8	8871	4617	52,0	4.523	1.523	33,7	43,6	24,3	-864	-36	-3,9	-175
Municipio 10	181	174025	91152	52,4	89.235	28.071	31,5	72,2	15,3	-13.649	-33	-2,2	-1932

Fonte: elaborazioni su database Comune di Roma (dati scaricati il 27 maggio 2014). La differenza normalizzata è ottenuta correggendo il dato conseguito alle elezioni 2013 per la Camera dei Deputati per il diverso numero di voti validi

Elezioni europee 2014 e differenze con elezioni Camera dei Deputati 2013 per seggio elettorale – Municipio XI

Seggi / RQSZ	Sezioni	Iscritti	Votanti	Affluenza	Voti validi	MSS	% media	%max	%min	Diff Ass.	Diff Rel.%	Perc Scarto	Diff Norm
VIA ALESSANDRO CRUTO, 41	6	5.221	2.261	43,3	2.200	531	24,1	26,6	20,7	-223	-30	-1,2	-26
VIA CUTIGLIANO, 82	7	6.030	2.669	44,3	2.603	644	24,7	31,5	19,9	-493	-43	-2,8	-74
VIA DEI PAPARESCI, 22/A	3	2.543	1.191	46,8	1.165	294	25,2	27,8	22,0	-91	-24	1,3	15
VIA DEI PAPARESCI, 30/A	3	2.780	1.219	43,8	1.187	281	23,7	27,5	19,4	-177	-39	-0,3	-4
VIA DELLA MAGLIANA, 296	5	4.035	1.805	44,7	1.760	527	29,9	33,9	26,6	-285	-35	-1,0	-17
VIA DI VIGNA PIA, 120	6	5.554	2.596	46,7	2.526	580	23,0	29,0	20,5	-290	-33	-2,7	-68
VIA ETTORE PALADINI, 12	4	3.457	1.651	47,8	1.624	357	22,0	25,0	18,4	-194	-35	-3,4	-55
VIA FRANCESCO SAVERIO BENUCCI, 3	4	3.085	1.785	57,9	1.757	392	22,3	25,0	17,5	-185	-32	-2,1	-38
VIA GIUSEPPE BAGNERA, 64	6	5.245	2.431	46,3	2.375	549	23,1	29,7	19,7	-414	-43	-2,7	-65
VIA GREVE, 105	6	5.116	2.614	51,1	2.540	796	31,3	36,1	27,3	-384	-33	-2,0	-51
VIA IGNAZIO RIBOTTI, 71	6	5.148	3.215	62,5	3.169	593	18,7	22,9	14,8	-341	-37	-4,1	-130
VIA LUIGI SOLIDATI TIBURZI, 2	7	5.391	3.156	58,5	3.086	744	24,1	26,9	18,2	-331	-31	-2,0	-62
VIA PIETRO BLASERNA, 47	8	7.062	3.379	47,8	3.281	745	22,7	28,7	18,5	-364	-33	-3,9	-127
VIA PIEVE FOSCIANA, 6	7	6.364	2.622	41,2	2.544	813	32,0	36,2	29,8	-327	-29	0,1	1
VIA SILVESTRO GHERARDI, 85	3	2.291	1.425	62,2	1.386	329	23,7	26,0	22,5	-192	-37	0,3	4
VIA SILVESTRO GHERARDI, 87	3	2.291	1.283	56,0	1.244	289	23,2	24,1	22,1	-225	-44	-1,5	-19
Portuense (Q)	84	71.613	35.302	49,3	34.447	8.464	24,6	36,2	14,8	-4.516	-35	-2,1	-719
VIA GIUSEPPE BAGNERA, 64	4	3.150	1.806	57,3	1.771	391	22,1	24,3	20,4	-220	-36	-3,5	-62
Gianicolense (Q)	4	3.150	1.806	57,3	1.771	391	22,1	24,3	20,4	-220	-36	-3,5	-62
VIA DEL MONTE DELLE CAPRE, 37	6	5.036	2.519	50,0	2.447	815	33,3	39,5	24,4	-433	-35	-1,2	-29
VIA DELL'ORATORIO DAMASIANO, 20	5	4.391	2.516	57,3	2.462	708	28,8	35,0	23,8	-355	-33	-2,4	-58
VIA DI MASSA MARITTIMA, 1	5	4.004	1.964	49,1	1.913	601	31,4	37,6	26,7	-272	-31	0,1	2
VIA DI SAN PANTALEO CAMPANO, 41	5	3.901	2.020	51,8	1.981	553	27,9	38,5	22,0	-213	-28	-1,1	-22
VIA FRANCESCO SAVERIO BENUCCI, 3	2	1.762	748	42,5	740	160	21,6	25,1	18,7	-90	-36	-3,8	-28
VIA GIUSEPPE D'AVARNA, 11	3	2.709	1.390	51,3	1.363	309	22,7	24,1	19,8	-146	-32	-2,5	-34
VIA MARCO TULLIO ZANZUCCHI, 21	3	2.631	1.163	44,2	1.120	365	32,6	34,4	30,5	-197	-35	-0,2	-3
VIA PORTUENSE, 745	4	3.459	1.994	57,6	1.952	551	28,2	34,8	24,3	-252	-31	-1,5	-29
Portuense (S)	33	27.893	14.314	51,3	13.978	4.062	29,1	39,5	18,7	-1.958	-33	-1,5	-216
VIA DELLA CASSETTA MATTEI, 269	3	2.800	1.572	56,1	1.535	401	26,1	27,3	24,7	-198	-33	-2,0	-31
VIA DELLA CASSETTA MATTEI, 279	3	2.891	1.531	53,0	1.506	451	29,9	32,9	27,8	-234	-34	-2,0	-31
VIA DELLE VIGNE, 190	5	5.580	2.171	38,9	2.113	625	29,6	33,2	27,6	-399	-39	-1,5	-31
VIA PORTUENSE, 745	3	2.594	1.236	47,6	1.208	332	27,5	29,9	26,1	-189	-36	-3,0	-36
VIA PORTUENSE, 798	1	0	46	nd	46	13	28,3	28,3	28,3	-2	-13	11,6	5
Gianicolense (S)	15	13.865	6.556	47,3	6.408	1.822	28,4	33,2	24,7	-1.022	-36	-1,9	-123
VIA DELL'ORATORIO DAMASIANO, 20	3	3.122	1.479	47,4	1.442	611	42,4	44,7	39,9	-307	-33	-0,6	-9
VIA LUIGI ERCOLE MORSELLI, 13	1	1	40	4000,0	38	3	7,9	7,9	7,9	-11	-79	-14,7	-6
Magliana vecchia	4	3.123	1.519	48,6	1.480	614	41,5	44,7	7,9	-318	-34	-0,9	-14
VIA PORTUENSE, 1491	4	4.694	2.218	47,3	2.157	862	40,0	46,6	35,5	-499	-37	1,8	39
VIA PORTUENSE, 1493	3	3.228	1.709	52,9	1.653	648	39,2	42,4	36,7	-300	-32	1,2	19
Ponte Galeria	7	7.922	3.927	49,6	3.810	1.510	39,6	46,6	35,5	-799	-35	1,5	58
Municipio 11	147	127.566	63.424	49,7	61.894	16863	27,2	46,6	7,9	-8833	-34	-1,8	-1134

Fonte: elaborazioni su database Comune di Roma (dati scaricati il 27 maggio 2014). La differenza normalizzata è ottenuta correggendo il dato conseguito alle elezioni 2013 per la Camera dei Deputati per il diverso numero di voti validi

Elezioni europee 2014 e differenze con elezioni Camera dei Deputati 2013 per seggio elettorale – Municipio XII

Seggi / RQSZ	Sezioni	Iscritti	Votanti	Affluenza	Voti validi	MSS	% media	%max	%min	Diff Ass.	Diff Rel. %	Perc Scarto	Diff Norm
VIA DEI PAPARESCI, 22/A	3	3.014	1.058	35,1	1.047	233	22,3	24,7	20,7	-111	-32	-2,3	-24
Portuense (Q)	3	3.014	1.058	35,1	1.047	233	22,3	24,7	20,7	-111	-32	-2,3	-24
CIRCONVALLAZIONE GIANICOLENSE,	3	4	214	5350,0	213	36	16,9	18,3	13,0	-30	-45	-3,3	-7
LARGO ALESSANDRINA RAVIZZA, 2	6	5.063	2.632	52,0	2.546	563	22,1	25,4	19,2	-235	-29	-1,2	-31
LARGO ALESSANDRINA RAVIZZA, 4	3	2.686	1.469	54,7	1.438	323	22,5	24,2	19,1	-111	-26	0,6	8
LARGO VICTOR HUGO GIROLAMI, 12	7	5.744	3.441	59,9	3.379	542	16,0	18,3	13,7	-323	-37	-4,2	-140
PIAZZA CARLO FORLANINI, 8	7	6.404	3.634	56,7	3.571	710	19,9	24,2	16,3	-365	-34	-3,6	-130
VIA ALESSANDRO CRIVELLI, 24	5	4.619	2.403	52,0	2.374	474	20,0	22,1	17,2	-232	-33	-2,6	-61
VIA ANTON GIULIO BARRILI, 13	4	3.541	1.851	52,3	1.824	281	15,4	17,4	13,9	-129	-31	-1,7	-30
VIA ANTON GIULIO BARRILI, 15	4	3.378	1.903	56,3	1.881	308	16,4	17,7	13,5	-93	-23	-0,1	-1
VIA DEL CASALETTO, 597	2	1.886	1.163	61,7	1.152	196	17,0	17,4	16,6	-114	-37	-3,7	-42
VIA DI DONNA OLIMPIA, 45	7	6.055	3.166	52,3	3.105	635	20,5	28,9	15,3	-263	-29	-1,3	-40
VIA FABIOLA, 15	6	4.768	2.810	58,9	2.753	534	19,4	23,8	12,3	-266	-33	-2,7	-74
VIA FONTEIANA, 111	4	3.647	2.006	55,0	1.977	403	20,4	30,7	15,7	-131	-25	0,0	-1
VIA FONTEIANA, 168	4	3.408	1.736	50,9	1.710	298	17,4	18,0	16,6	-168	-36	-3,3	-56
VIA FRANCESCO VALAGUSSA, 28	5	4.540	2.574	56,7	2.539	503	19,8	23,3	15,7	-212	-30	-2,5	-64
VIA GIOVANNI DE CALVI, 40	5	4.471	2.586	57,8	2.544	551	21,7	22,5	20,4	-203	-27	-1,3	-34
VIA NAPOLEONE PARBONI, 9	6	4.994	2.627	52,6	2.590	494	19,1	24,8	14,1	-242	-33	-1,7	-44
VIALE DI VILLA PAMPHILI, 7	7	6.328	3.671	58,0	3.617	545	15,1	17,9	13,2	-199	-27	-1,7	-62
VIALE DI VILLA PAMPHILI, 94	4	3.161	1.735	54,9	1.707	273	16,0	21,1	12,5	-141	-34	-2,6	-45
Gianicolense (Q)	89	74.697	41.621	55,7	40.920	7.669	18,7	30,7	12,3	-3.457	-31	-2,1	-864
VIA DEI TORRIANI, 44	5	4.660	2.520	54,1	2.469	697	28,2	31,7	25,4	-379	-35	-2,4	-58
VIA DELLA PISANA, 168	5	4.002	2.089	52,2	2.026	499	24,6	28,6	19,2	-238	-32	-2,0	-41
VIA DELLA PISANA, 235	1	0	36	nd	35	7	20,0	20,0	20,0	-4	-36	5,1	2
VIA DELLA PISANA, 306	4	3.693	2.052	55,6	1.999	538	26,9	34,3	21,2	-271	-33	-2,8	-57
VIA DELLA PISANA, 357	3	2.904	1.668	57,4	1.622	464	28,6	35,2	22,6	-190	-29	-2,0	-33
VIA DI BRAVETTA, 336	6	5.145	2.667	51,8	2.624	539	20,5	26,9	15,1	-291	-35	-2,9	-76
VIA DI BRAVETTA, 383	5	4.769	2.123	44,5	2.093	491	23,5	29,5	18,5	-303	-38	-4,7	-98
VIA DI BRAVETTA, 545	6	5.479	2.549	46,5	2.505	614	24,5	28,4	19,1	-308	-33	-2,9	-73
Gianicolense (S)	35	30.652	15.704	51,2	15.373	3.849	25,0	35,2	15,1	-1.984	-34	-2,8	-433
VIA DELLA PISANA, 357	1	1.066	202	18,9	200	65	32,5	32,5	32,5	-42	-39	-2,7	-5
La Pisana	1	1.066	202	18,9	200	65	32,5	32,5	32,5	-42	-39	-2,7	-5
VIA GIUSEPPE MONTESANO, 6	6	7.024	3.472	49,4	3.380	1.123	33,2	39,8	29,0	-597	-35	-2,3	-79
VIA ILDEBRANDO DELLA GIOVANNA,	3	3.127	1.710	54,7	1.670	590	35,3	40,3	32,0	-252	-30	0,0	0
Castel di Guido	9	10.151	5.182	51,0	5.050	1.713	33,9	40,3	29,0	-849	-33	-1,5	-78
Municipio 12	137	119.580	63.767	53,3	62.590	13529	21,6	40,3	12,3	-6443	-32	-2,4	-1492

Fonte: elaborazioni su database Comune di Roma (dati scaricati il 27 maggio 2014). La differenza normalizzata è ottenuta correggendo il dato conseguito alle elezioni 2013 per la Camera dei Deputati per il diverso numero di voti validi

Elezioni europee 2014 e differenze con elezioni Camera dei Deputati 2013 per seggio elettorale – Municipio XIII

Seggi / RQSZ	Sezioni	Iscritti	Votanti	Affluenza	Voti validi	M5S	% media	%max	%min	Diff Ass.	Diff Rel.%	Perc Scarto	Diff Norm
LARGO S. PIO V, 20	6	5.593	3.348	59,9	3.296	604	18,3	20,7	13,7	-265	-30	-1,7	-56
LARGO SAN PIO V, 21	6	5.549	3.184	57,4	3.123	554	17,7	21,3	12,9	-354	-39	-4,4	-136
PIAZZA FRANCESCO BORGONGINI DUCA, 5	7	6.820	3.895	57,1	3.827	644	16,8	22,5	9,7	-351	-35	-2,1	-80
VIA DI SANTA MARIA ALLE FORNACI, 3	6	5.441	3.088	56,8	3.024	555	18,4	22,2	15,7	-310	-36	-3,2	-98
VIA ETTORE STAMPINI, 38	3	3.118	1.783	57,2	1.738	358	20,6	23,2	16,4	-179	-33	-3,0	-53
VIA FRANCESCO ALBERGOTTI, 37	4	3.471	2.133	61,5	2.095	394	18,8	22,8	15,8	-163	-29	-2,0	-43
VIA GIANNOZZO MANETTI, 6	5	4.196	2.396	57,1	2.356	450	19,1	24,5	14,5	-276	-38	-3,7	-87
Aurelio (Q)	37	34.188	19.827	58,0	19.459	3.559	18,3	24,5	9,7	-1.898	-35	-2,8	-550
VIA GIANNOZZO MANETTI, 6	1	1.012	183	18,1	178	31	17,4	17,4	17,4	-15	-33	-2,4	-4
Trionfale (Q)	1	1.012	183	18,1	178	31	17,4	17,4	17,4	-15	-33	-2,4	-4
VIA CARDINALE OREGLIA, 48	6	3.959	2.244	56,7	2.190	499	22,8	27,3	20,3	-265	-35	-3,1	-68
VIA CORNELIA, 43	3	2.303	1.125	48,8	1.109	290	26,1	28,0	24,1	-129	-31	-1,6	-18
VIA DEL FORTE BRASCHI, 93/A	1	812	450	55,4	442	108	24,4	24,4	24,4	-78	-42	-5,5	-24
VIA ENNIO BONIFAZI, 64	4	2.899	1.531	52,8	1.483	352	23,7	26,1	21,2	-223	-39	-3,9	-58
VIA MATTIA BATTISTINI, 196	1	601	338	56,2	333	95	28,5	28,5	28,5	-45	-32	-2,2	-7
VIA PASQUALE II, 237	1	800	456	57,0	453	114	25,2	25,2	25,2	-78	-41	-4,4	-20
VIA SISTO IV, 176	5	3.579	1.957	54,7	1.894	450	23,8	30,1	19,8	-202	-31	-2,5	-48
Primavalle	21	14.953	8.101	54,2	7.904	1.908	24,1	30,1	19,8	-1.020	-35	-3,1	-245
CIRCONVALLAZIONE CORNELIA, 185	4	3.497	1.801	51,5	1.770	356	20,1	23,7	16,6	-201	-36	-2,9	-52
VIA AURELIA ANTICA, 446	1	87	76	87,4	64	10	15,6	15,6	15,6	-12	-55	-13,7	-9
VIA AURELIA, 860	1	0	28	nd	28	1	3,6	3,6	3,6	-8	-89	-11,4	-3
VIA CORNELIA, 73	7	6.995	3.624	51,8	3.503	1.081	30,9	34,7	28,5	-554	-34	-1,1	-39
VIA DI VALLELUNGA, 8	1	0	16	nd	15	1	6,7	6,7	6,7	-17	-94	-15,0	-2
VIA DIOMEDE MARVASI, 11	4	3.732	2.098	56,2	2.051	396	19,3	23,5	15,3	-246	-38	-3,2	-65
VIA ENRICO BONDI, 83	6	5.839	2.754	47,2	2.667	842	31,6	35,5	27,2	-434	-34	0,0	0
VIA GIORGIO DEL VECCHIO, 24	3	2.943	1.785	60,7	1.760	417	23,7	28,4	17,4	-184	-31	-2,2	-38
VIA PASQUALE II, 237	1	833	212	25,5	205	61	29,8	29,8	29,8	-55	-47	-2,6	-5
VIA SORISO, 41	3	3.336	1.815	54,4	1.764	391	22,2	23,9	19,2	-242	-38	-3,7	-65
Aurelio (S)	31	27.262	14.209	52,1	13.827	3.556	25,7	35,5	3,6	-1.953	-35	-2,1	-295
VIA CORNELIA, 43	3	2.327	813	34,9	788	238	30,2	32,0	28,9	-119	-33	-0,3	-3
VIA DECIO AZZOLINO, 33	3	2.700	1.296	48,0	1.250	407	32,6	35,5	28,5	-152	-27	1,6	20
VIA ORBASSANO, 69	2	2.077	1.118	53,8	1.087	344	31,6	32,1	31,2	-217	-39	-3,5	-39
Trionfale (S)	8	7.104	3.227	45,4	3.125	989	31,6	35,5	28,5	-488	-33	-0,7	-21
VIA DEL CASALE DELLE PANTANELLE, 15	3	3.013	1.434	47,6	1.389	506	36,4	44,0	32,1	-311	-38	0,4	5
VIA GAETANO SODINI, 25	1	867	506	58,4	492	141	28,7	28,7	28,7	-51	-27	-0,5	-2
Castel di Guido	4	3.880	1.940	50,0	1.881	647	34,4	44,0	28,7	-362	-36	-0,1	-2
VIA DEL CASALE DELLE PANTANELLE, 15	2	2.222	689	31,0	673	211	31,4	32,1	30,7	-89	-30	-1,2	-8
VIA DI CASALOTTI, 259	5	4.668	2.561	54,9	2.489	747	30,0	35,4	25,5	-422	-36	-3,6	-91
VIA DI CASALOTTI, 87	2	2.080	1.109	53,3	1.067	392	36,7	37,4	35,9	-195	-33	-0,9	-9
VIA DI CASALOTTI, 87/B	1	954	501	52,5	494	158	32,0	32,0	32,0	-61	-28	-0,3	-1
VIA GIUSEPPE MONTESANO, 6	1	1.131	296	26,2	290	78	26,9	26,9	26,9	-33	-30	-0,9	-3
VIA ORMEA, 6	5	4.490	2.524	56,2	2.463	799	32,4	37,5	27,0	-355	-31	-1,0	-24
Casalotti	16	15.545	7.680	49,4	7.476	2.385	31,9	37,5	25,5	-1.155	-33	-1,9	-139
Municipio 13	118	103.944	55.167	53,1	53.850	13075	24,3	44,0	3,6	-6891	-35	-2,5	-1341

Fonte: elaborazioni su database Comune di Roma (dati scaricati il 27 maggio 2014). La differenza normalizzata è ottenuta correggendo il dato conseguito alle elezioni 2013 per la Camera dei Deputati per il diverso numero di voti validi

Elezioni europee 2014 e differenze con elezioni Camera dei Deputati 2013 per seggio elettorale – Municipio XIV

Seggi / RQSZ	Sezioni	Iscritti	Votanti	Affluenza	Voti validi	MSS	% media	%max	%min	Diff Ass.	Diff Rel. %	Perc Scarto	Diff Norm
VIA ETTORE STAMPINI, 38	1	1.110	42	3,8	41	20	48,8	48,8	48,8	-3	-13	12,3	5
Aurelio	1	1.110	42	3,8	41	20	48,8	48,8	48,8	-3	-13	12,3	5
LARGO AGOSTINO GEMELLI, 8	4	12	209	1741,7	206	48	23,3	26,1	16,7	-12	-20	2,6	5
VIA APPIANO, 15	6	5.824	3.514	60,3	3.464	468	13,5	15,0	12,3	-248	-35	-2,4	-83
VIA DEL PARCO DELLA VITTORIA, 30	4	3.990	2.357	59,1	2.323	294	12,7	15,0	9,4	-205	-41	-3,9	-90
VIA DELLA BALDUINA, 279	6	6.104	3.729	61,1	3.676	520	14,1	16,9	11,4	-278	-35	-2,8	-104
VIA ETTORE STAMPINI, 38	1	817	501	61,3	492	83	16,9	16,9	16,9	-40	-33	-2,5	-12
VIA GIANCARLO BITOSSO, 5	6	5.540	3.422	61,8	3.384	438	12,9	16,5	8,7	-215	-33	-2,2	-74
VIA GIUSEPPE MOSCATI, 31	1	8	67	837,5	65	10	15,4	15,4	15,4	-2	-17	-2,5	-2
VIA LATTANZIO, 10	4	3.830	2.324	60,7	2.301	370	16,1	18,4	13,9	-158	-30	-1,8	-43
VIA SUOR CELESTINA DONATI, 146	2	1.268	753	59,4	737	94	12,8	13,0	12,5	-71	-43	-3,8	-28
VIA TRIONFALE, 7333	1	1.080	386	35,7	380	52	13,7	13,7	13,7	-40	-43	-5,5	-21
Trionfale (Q)	35	28.473	17.262	60,6	17.028	2.377	14,0	26,1	8,7	-1.269	-35	-2,7	-452
VIA ANDREA VERGA, 2	6	4.830	1.981	41,0	1.932	520	26,9	32,1	22,3	-203	-28	-0,6	-12
VIA DEL FORTE BRASCHI, 93/A	3	2.508	1.387	55,3	1.351	370	27,4	28,8	26,1	-152	-29	-0,8	-11
VIA DI TORREVECCHIA, 793	5	4.396	2.136	48,6	2.068	593	28,7	32,2	26,3	-253	-30	-1,4	-28
VIA DI VAL FAVARA, 31	6	4.847	2.089	43,1	2.033	579	28,5	31,8	25,3	-307	-35	-3,6	-72
VIA ENNIO BONIFAZI, 64	2	1.650	641	38,8	624	148	23,7	24,8	22,7	-82	-36	-3,3	-21
VIA ENRICO PESTALOZZI, 5	5	4.605	1.608	34,9	1.575	354	22,5	30,0	16,9	-206	-37	-3,8	-60
VIA FEDERICO BORROMEO, 53	6	5.038	2.088	41,4	2.013	695	34,5	39,5	30,3	-248	-26	1,7	35
VIA FEDERICO BORROMEO, 57	5	3.822	1.728	45,2	1.683	568	33,7	42,0	27,9	-255	-31	-0,1	-2
VIA MATTIA BATTISTINI, 196	2	1.717	822	47,9	804	238	29,6	32,8	25,8	-95	-29	-0,6	-5
VIA PASQUALE II, 237	2	1.698	978	57,6	955	254	26,6	29,7	23,5	-162	-39	-4,9	-47
VIA PIETRO MAFFI, 45	9	7.701	3.042	39,5	2.946	798	27,1	32,9	19,4	-392	-33	-1,8	-54
VIA SUOR CELESTINA DONATI, 146	7	5.727	2.557	44,6	2.525	546	21,6	29,9	17,4	-305	-36	-3,4	-85
VIA TAGGIA, 70	9	7.834	3.778	48,2	3.710	847	22,8	25,8	20,3	-304	-26	-2,6	-95
Primavalle	67	56.373	24.835	44,1	24.219	6.510	26,9	42,0	16,9	-2.964	-31	-2,0	-479
VIA ANTONIO BERLOTTI, 37	2	2.045	546	26,7	523	187	35,8	35,9	35,6	-87	-32	-0,6	-3
VIA DEL PODERE TRIESTE, 20	7	6.782	3.220	47,5	3.120	1.138	36,5	39,5	34,6	-535	-32	-0,6	-18
VIA DI CASAL DEL MARMO, 216	1	744	358	48,1	346	93	26,9	26,9	26,9	-82	-47	-8,0	-28
VIA GIOVANNI MARTINOTTI, 20	1	3	83	2766,7	82	19	23,2	23,2	23,2	-3	-14	10,5	9
Trionfale (S)	11	9.574	4.207	43,9	4.071	1.437	35,3	39,5	23,2	-707	-33	-0,8	-31
VIA GIUSEPPE TAVERNA, 95	4	3.533	2.043	57,8	1.992	439	22,0	27,2	17,2	-206	-32	-2,1	-41
VIA OTTAVIO ASSAROTTI, 11	6	5.660	2.896	51,2	2.828	656	23,2	30,4	20,0	-431	-40	-4,0	-113
VIA OTTAVIO ASSAROTTI, 13	6	4.956	2.633	53,1	2.566	591	23,0	24,6	20,6	-338	-36	-3,5	-89
VIA TRIONFALE, 7333	5	4.237	2.409	56,9	2.378	367	15,4	17,3	13,1	-236	-39	-3,8	-90
Della Vittoria	21	18.386	9.981	54,3	9.764	2.053	21,0	30,4	13,1	-1.211	-37	-3,5	-339
VIA CEVA, 248	2	2.329	1.124	48,3	1.076	358	33,3	38,0	28,2	-206	-37	-1,0	-10
VIA DI BOCCIA, 1395	2	1.379	670	48,6	642	248	38,6	39,3	38,1	-231	-48	7,2	46
VIA DI CASALOTTI, 87	5	5.646	2.782	49,3	2.705	990	36,6	43,5	32,1	-563	-36	-1,2	-31
VIA DI CASALOTTI, 87/B	5	5.877	2.772	47,2	2.695	989	36,7	39,3	33,4	-497	-33	0,5	14
VIA PONZONE, 23	2	2.399	777	32,4	746	250	33,5	33,7	33,4	-159	-39	-3,2	-24
Casalotti	16	17.630	8.125	46,1	7.864	2.835	36,1	43,5	28,2	-1.656	-37	0,1	11
VIA DI TRAGLIATELLA, 86	2	2.324	1.130	48,6	1.100	388	35,3	37,5	33,0	-162	-29	0,7	8
VIA TULLIANA, 49	1	1.079	253	23,4	244	72	29,5	29,5	29,5	-64	-47	-2,6	-6
S.Maria di Galeria	3	3.403	1.383	40,6	1.344	460	34,2	37,5	29,5	-226	-33	0,2	2
VIA DI CASAL DEL MARMO, 212	6	6.230	3.212	51,6	3.099	1.001	32,3	39,3	29,5	-526	-34	-1,4	-44
VIA DI CASAL DEL MARMO, 216	5	4.878	2.304	47,2	2.242	788	35,1	37,4	32,6	-416	-35	-2,2	-48
VIA MAESTRE PIE FILIPPINI, 5	6	5.011	2.819	56,3	2.754	845	30,7	35,0	26,4	-364	-30	-1,7	-47
Ottavia	17	16.119	8.335	51,7	8.095	2.634	32,5	39,3	26,4	-1.306	-33	-1,8	-142
VIA CASSIA, 1690	3	2.586	1.345	52,0	1.319	383	29,0	31,0	25,7	-337	-47	-1,5	-20
La Storta	3	2.586	1.345	52,0	1.319	383	29,0	31,0	25,7	-337	-47	-1,5	-20
VIA ASCREA, 24	3	2.688	965	35,9	938	281	30,0	34,1	26,0	-145	-34	-3,1	-29
VIA DOMENICO CIAMPOLI, 21	4	3.800	1.322	34,8	1.282	372	29,0	34,6	24,9	-214	-37	-3,6	-47
Tomba di Nerone	7	6.488	2.287	35,2	2.220	653	29,4	34,6	24,9	-359	-35	-3,4	-75
Municipio 14	181	160.142	77.802	48,6	75.965	19362	25,5	48,8	8,7	-10038	-34	-2,4	-1797

Fonte: elaborazioni su database Comune di Roma (dati scaricati il 27 maggio 2014). La differenza normalizzata è ottenuta correggendo il dato conseguito alle elezioni 2013 per la Camera dei Deputati per il diverso numero di voti validi

Elezioni europee 2014 e differenze con elezioni Camera dei Deputati 2013 per seggio elettorale – Municipio XV

Seggi / RQSZ	Sezioni	Iscritti	Votanti	Affluenza	Voti validi	M5S	% media	%max	%min	Diff Ass.	Diff Rel.%	Perc Scarto	Diff Norm
VIA DELLA MARATONA, 23	6	4.362	2.446	56,1	2.411	299	12,4	19,6	7,9	-218	-42	-4,2	-101
VIA GIACOMO MALVANO, 16	4	3.482	1.413	40,6	1.393	234	16,8	21,7	9,8	-170	-42	-3,6	-50
VIA TRIONFALE, 7333	1	932	354	38,0	348	50	14,4	14,4	14,4	-18	-26	-1,5	-5
Della Vittoria (Q)	11	8.776	4.213	48,0	4.152	583	14,0	21,7	7,9	-406	-41	-3,8	-159
VIA ANTONIO SERRA, 93	5	4.493	2.390	53,2	2.344	307	13,1	15,4	9,1	-212	-41	-3,2	-76
VIA FRANCESCO MENGOTTI, 24	6	5.241	3.154	60,2	3.099	372	12,0	14,1	8,6	-213	-36	-3,0	-93
VIA FRANCESCO SAVERIO NITTI, 61	8	6.674	3.257	48,8	3.209	452	14,1	17,1	10,1	-302	-40	-3,9	-124
VIA GIACOMO MALVANO, 16	1	918	501	54,6	492	59	12,0	12,0	12,0	-39	-40	-3,9	-19
Tor di Quinto (Q)	20	17.326	9.302	53,7	9.144	1.190	13,0	17,1	8,6	-766	-39	-3,4	-313
VIA CASSIA, 600	1	4	85	2125,0	79	8	10,1	10,1	10,1	-21	-72	-9,7	-8
VIA SAN GODENZO, 200	4	3.391	1.897	55,9	1.880	303	16,1	19,7	10,9	-169	-36	-3,6	-68
Tor di Quinto (S)	5	3.395	1.982	58,4	1.959	311	15,9	19,7	10,1	-190	-38	-3,8	-75
VIA GIUSEPPE TAVERNA, 95	1	1.059	564	53,3	557	87	15,6	15,6	15,6	-69	-44	-3,4	-19
VIA TRIONFALE, 7333	1	931	446	47,9	441	61	13,8	13,8	13,8	-24	-28	-0,1	-1
VIA VALLOMBROSA, 31	6	6.361	3.432	54,0	3.365	465	13,8	15,2	12,5	-346	-43	-3,3	-112
Della Vittoria (S)	8	8.351	4.442	53,2	4.363	613	14,0	15,6	12,5	-439	-42	-3,0	-132
LARGO CESARE VICO LODOVICI, 9	5	4.573	2.084	45,6	2.062	357	17,3	24,2	12,1	-212	-37	-3,2	-67
VIA CASSIA, 1690	2	2.030	1.127	55,5	1.105	270	24,4	27,1	22,0	-131	-33	-1,9	-21
VIA DELL'ISOLA FARNESE, 233	1	602	338	56,1	325	84	25,8	25,8	25,8	-50	-37	-2,6	-8
VIA GIACINCO GALLINA, 30	5	4.526	2.353	52,0	2.301	689	29,9	31,7	28,6	-282	-29	-0,6	-14
VIA ROCCO SANTOLIVIDO, 28	1	1.017	231	22,7	222	52	23,4	23,4	23,4	-61	-54	-11,7	-26
La Storta	14	12.748	6.133	48,1	6.015	1.452	24,1	31,7	12,1	-736	-34	-2,3	-141
VIA ALFREDO SFORZINI, 40	7	6.159	3.051	49,5	2.913	750	25,7	33,1	22,1	-468	-38	-2,0	-59
VIA ANGUILLARESE, 171	2	1.488	772	51,9	746	250	33,5	36,0	30,7	-102	-29	0,9	7
Cesano	9	7.647	3.823	50,0	3.659	1.000	27,3	36,0	22,1	-570	-36	-1,4	-51
VIA AL SESTO MIGLIO, 78	3	2.278	1.261	55,4	1.246	277	22,2	28,2	17,9	-121	-30	-1,6	-20
VIA CASSIA, 726	6	5.004	2.165	43,3	2.133	355	16,6	25,2	13,6	-235	-40	-3,7	-80
VIA FOSSO DEL FONTANILETTO, 29/B	5	3.637	1.719	47,3	1.676	404	24,1	32,4	18,9	-240	-37	-2,8	-47
VIA LA MOLETTA, 72	5	4.317	1.779	41,2	1.744	310	17,8	22,4	14,5	-218	-41	-4,6	-81
VIA MORRO REATINO, 45	6	5.555	1.731	31,2	1.688	468	27,7	40,9	20,9	-234	-33	-1,2	-20
VIA SAN GODENZO, 200	2	1.821	743	40,8	735	74	10,1	13,2	7,4	-71	-49	-5,0	-37
VIA VIBIO MARIANO, 105	4	3.185	1.310	41,1	1.284	307	23,9	28,8	19,9	-179	-37	-3,7	-47
Tomba di Nerone	31	25.797	10.708	41,5	10.506	2.195	20,9	40,9	7,4	-1.298	-37	-3,3	-342
VIA GIUSEPPE SILLA, 3	6	5.533	2.880	52,1	2.842	696	24,5	31,1	22,2	-378	-35	-3,1	-88
VIA ROCCO SANTOLIVIDO, 28	4	3.258	1.580	48,5	1.558	334	21,4	26,0	16,4	-194	-37	-3,8	-59
La Giustiniana	10	8.791	4.460	50,7	4.400	1.030	23,4	31,1	16,4	-572	-36	-3,3	-147
VIA DELL'ISOLA FARNESE, 233	3	2.922	1.439	49,2	1.396	338	24,2	24,2	24,2	-187	-36	-2,2	-31
Isola Farnese	3	2.922	1.439	49,2	1.396	338	24,2	24,2	24,2	-187	-36	-2,2	-31
LARGO CASTELSEPRIO, 9	1	829	291	35,1	283	77	27,2	27,2	27,2	-62	-45	-4,6	-13
VIA DI GROTTAROSSA, 1036	1	0	98	nd	97	26	26,8	26,8	26,8	-15	-37	3,2	3
VIA DI VALLE VESCOVO, 25	1	1.184	496	41,9	480	102	21,3	21,3	21,3	-62	-38	-6,1	-29
Grottarossa	3	2.013	885	44,0	860	205	23,8	27,2	21,3	-139	-40	-4,6	-39
LARGO CASTELSEPRIO, 9	5	4.127	2.083	50,5	2.020	549	27,2	32,3	23,3	-278	-34	-2,0	-40
VIA BACCANO, 38	7	5.785	2.299	39,7	2.243	583	26,0	30,6	22,8	-342	-37	-3,1	-69
VIA BREMBIO, 83	5	4.041	1.903	47,1	1.843	504	27,3	28,8	25,2	-261	-34	-2,7	-51
VIA CONCESIO, 4	1	1.125	314	27,9	304	79	26,0	26,0	26,0	-48	-38	-2,6	-8
Labaro	18	15.078	6.599	43,8	6.410	1.715	26,8	32,3	22,8	-929	-35	-2,6	-167
LARGO GIAMPAOLO BORGHI, 6	6	6.664	3.390	50,9	3.285	1.055	32,1	40,1	26,5	-511	-33	-0,8	-25
VIA CONCESIO, 4	3	2.714	1.411	52,0	1.373	377	27,5	28,8	26,4	-246	-39	-3,8	-52
VIA DELLA STAZIONE DI PRIMA PORTA	3	1.937	1.009	52,1	973	200	20,6	23,1	16,4	-190	-49	-7,2	-70
Prima Porta	12	11.315	5.810	51,3	5.631	1.632	29,0	40,1	16,4	-947	-37	-2,6	-147
Municipio 15	144	124.159	59.796	48,2	58.495	12.264	21,0	40,9	7,4	-7.179	-37	-3,1	-1.835

Fonte: elaborazioni su database Comune di Roma (dati scaricati il 27 maggio 2014). La differenza normalizzata è ottenuta correggendo il dato conseguito alle elezioni 2013 per la Camera dei Deputati per il diverso numero di voti validi